



ข้อมูลทั่วไป

ประเภทโครงการ	กองทุนรวมตลาดเงิน
อายุโครงการ	ไม่มีกำหนดระยะเวลาสิ้นสุดของโครงการ
วันที่จดทะเบียนกองทุน	31 สิงหาคม 2548
จำนวนเงินทุนของโครงการ	50,000.00 ล้านบาท
มูลค่าทรัพย์สินสุทธิ	12,464.92 ล้านบาท
มูลค่าหน่วยลงทุน	13.6594 บาท
นโยบายการลงทุน	ลงทุนในเงินฝาก ตราสารหนี้ สุทธิกรมทางการเงิน หรือตราสารทางการเงินอื่นใด ที่มีกำหนดวันชำระหนี้ตามตราสารเมื่อ ทวงถามหรือเมื่อใดเห็น หรือไม่เกิน 397 วัน นับแต่วันที่ลงทุนในทรัพย์สินหรือเข้าทำสัญญา และอาจลงทุนในสัญญาซื้อขาย ล่วงหน้าเพื่อป้องกันความเสี่ยงที่เกี่ยวข้องกับการลงทุน ทั้งนี้ จะไม่ลงทุนในสัญญาซื้อขายล่วงหน้าเพื่อแสวงหา ผลประโยชน์ตอบแทนและตราสารหนี้ที่มีการจ่ายผลตอบแทนอ้างอิงกับตัวแปร โดยการลงทุนดังกล่าวจะต้องเป็นไปตาม หลักเกณฑ์ที่กฎหมายกำหนด
รหัส Bloomberg	TNCCASH:TB
นโยบายการจ่ายเงินปันผล	ไม่มีนโยบายจ่ายเงินปันผล
การรับซื้อคืนหน่วยลงทุนอัตโนมัติ	ไม่มี
ผู้ดูแลผลประโยชน์	ธนาคารกรุงศรีอยุธยา จำกัด (มหาชน)
นายทะเบียน	บริษัทหลักทรัพย์จัดการกองทุน ธนชาติ จำกัด
ผู้สอบบัญชี	สำนักงานสอบบัญชี ซี แอนด์ เอ

การสั่งซื้อและขายคืนหน่วยลงทุน

การซื้อหน่วยลงทุน

วันและเวลาทำการสั่งซื้อ	ทุกวันทำการ (08:30 - 15:30)
มูลค่าขั้นต่ำของการสั่งซื้อครั้งแรก	ไม่กำหนด
มูลค่าขั้นต่ำของการสั่งซื้อครั้งถัดไป	ไม่กำหนด

การขายคืนหน่วยลงทุน

วันและเวลาทำการขายคืน	ทุกวันทำการ (08:30 - 15:30)
มูลค่าขั้นต่ำของการสั่งซื้อขายคืน	ไม่กำหนด
มูลค่าหน่วยลงทุนคงเหลือในบัญชีขั้นต่ำ	ไม่กำหนด
จำนวนหน่วยคงเหลือในบัญชีขั้นต่ำ	100 หน่วย
การชำระเงินค่าขายคืนหน่วยลงทุน	T+1 (ภายใน 1 วันทำการ นับแต่วันถัดจากวันรับซื้อคืนหน่วยลงทุน)

ค่าธรรมเนียมและค่าใช้จ่าย

ค่าธรรมเนียมที่เรียกเก็บจากผู้ถือหน่วยลงทุน

ค่าธรรมเนียมการขาย	ไม่มี
ค่าธรรมเนียมการรับซื้อคืน	ไม่มี
ค่าธรรมเนียมการเปลี่ยนแปลงหน่วยลงทุนเข้า	ไม่มี
ค่าธรรมเนียมการโอนหน่วยลงทุน	เท่ากับ 20 บาท ต่อรายการ

ค่าธรรมเนียมที่เรียกเก็บจากกองทุน

ค่าธรรมเนียมการจัดการ	ไม่เกิน 0.321 % ต่อปีของมูลค่าทรัพย์สินสุทธิ * เรียกเก็บจริง 0.214%
ค่าธรรมเนียมผู้ดูแลผลประโยชน์	ไม่เกิน 0.064 % ต่อปีของมูลค่าทรัพย์สินสุทธิ * เรียกเก็บจริง 0.021%
ค่าธรรมเนียมนายทะเบียน	ไม่เกิน 0.107 % ต่อปีของมูลค่าทรัพย์สินสุทธิ * เรียกเก็บจริง 0.107%
ค่าใช้จ่ายอื่นๆ	ไม่เกิน 1.070 % ต่อปีของมูลค่าทรัพย์สินสุทธิ * เรียกเก็บจริง 0.013%

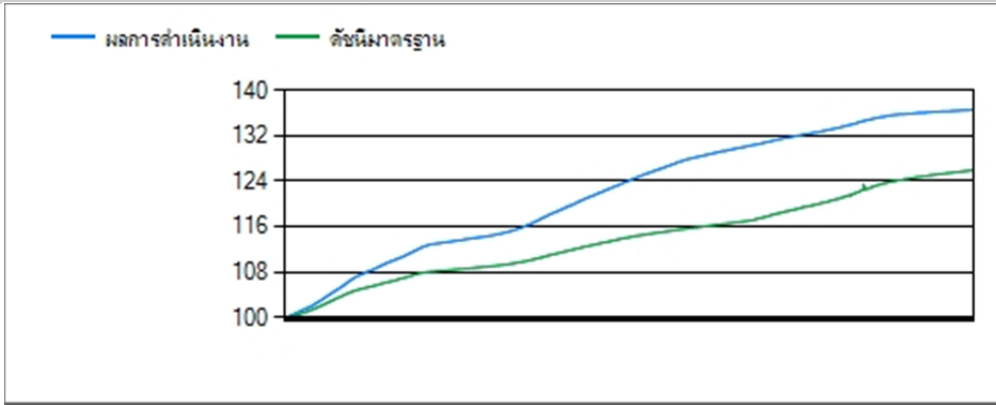
* ข้อมูล : 1 ต.ค. 2561 - 30 ก.ย. 2562

บริษัทหลักทรัพย์จัดการกองทุน ธนชาติ จำกัด

ห้อง 902-908 อาคาร มิตรทาวน์ ออฟฟิศ ทาวเวอร์ 944 ชั้น 9 ถนนพระราม 4 แขวงวังใหม่ เขตปทุมวัน กรุงเทพมหานคร 10330 โทรศัพท์: 0-2126-8399 โทรสาร: 02-055-5801

เว็บไซต์: <https://www.thanachartfundeastspring.com> อีเมล: mailus@thanachartfundeastspring.com

ผลการดำเนินงานตั้งแต่จัดตั้งกองทุน



ผลการดำเนินงานย้อนหลัง (%)

29 เมษายน 2565

	ตั้งแต่ต้นปี	3 เดือน	Percentile	6 เดือน	Percentile	1 ปี	Percentile	3 ปี	Percentile	5 ปี	Percentile	10 ปี	Percentile	จัดตั้งกองทุน
ผลการดำเนินงาน	0.10	0.08	25th	0.16	50th	0.30	25th	0.67	25th	0.86	25th	1.40	50th	1.89
ดัชนีมาตรฐาน	0.20	0.15	5th	0.33	5th	0.68	5th	1.20	5th	1.35	5th	1.24	75th	1.39
ความผันผวนของผลการดำเนินงาน	0.02	0.02	50th	0.02	50th	0.02	50th	0.06	5th	0.06	5th	0.08	5th	0.12
ความผันผวนของดัชนีมาตรฐาน	0.03	0.03	95th	0.03	95th	0.14	95th	0.67	95th	0.52	95th	0.37	95th	0.29

ผลการดำเนินงาน 1 ปีขึ้นไป คำนวณเป็น % ต่อปี

ดัชนีมาตรฐาน Commercial Paper Index (A- up) , TBMA Short-term Government Bond Index

อายุถัวเฉลี่ยแบบถ่วงน้ำหนัก ณ 29 เม.ย. 2565 : 0.19 ปี

สัดส่วนของการลงทุนในทรัพย์สินที่มีสภาพคล่องสูง ณ 29 เม.ย. 2565 : 22.72 % ของมูลค่าทรัพย์สินสุทธิ ของกองทุนรวม

ข้อมูลเปรียบเทียบผลการดำเนินงานแบบเปอร์เซ็นต์ไทล์

30 เมษายน 2565

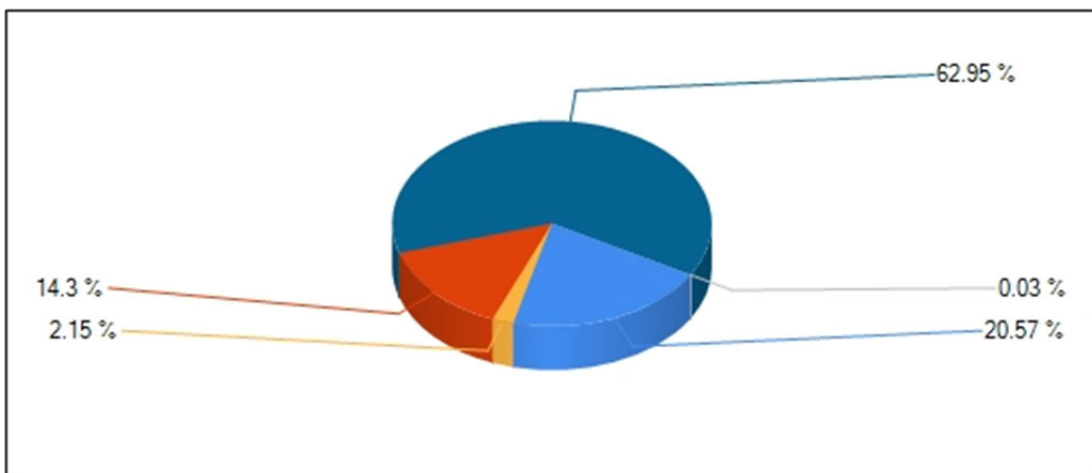
AIMC Category	Peer Percentile	Return (%)						Standard Deviation (%)					
		3M	6M	1Y	3Y	5Y	10Y	3M	6M	1Y	3Y	5Y	10Y
Money Market General	5th Percentile	0.11	0.22	0.42	0.81	0.94	1.54	0.01	0.01	0.01	0.10	0.10	0.20
	25th Percentile	0.08	0.17	0.30	0.67	0.86	1.41	0.01	0.01	0.01	0.13	0.13	0.22
	50th Percentile	0.06	0.14	0.20	0.46	0.69	1.29	0.02	0.02	0.02	0.14	0.13	0.22
	75th Percentile	0.03	0.08	0.10	0.43	0.59	1.13	0.02	0.02	0.02	0.14	0.14	0.23
	95th Percentile	0.01	0.04	0.06	0.40	0.53	1.05	0.04	0.04	0.03	0.15	0.14	0.23

ข้อตกลงและเงื่อนไขของข้อมูลเปรียบเทียบผลการดำเนินงานแบบเปอร์เซ็นต์ไทล์ (Peer Percentile)

- ผลการดำเนินงานในอดีตของกองทุน มิได้เป็นที่ยืนยันถึงผลการดำเนินงานในอนาคต
- ผู้ลงทุนสามารถดูข้อมูลฉบับเต็มได้ที่ www.aimc.or.th
- วิธีการเทียบผลการดำเนินงานของกองทุน ตามประเภทกองทุนรวมตามที่แสดงในข้อมูลที่ใช้เปรียบเทียบผลการดำเนินงานของกองทุนรวม ณ จุดขาย ภายใต้กองทุนรวมในกลุ่มเดียวกันของสมาคมบริษัทจัดการลงทุน โดยวิธีการวัดตำแหน่งของข้อมูลแบบเปอร์เซ็นต์ไทล์ (Percentiles) ซึ่งเป็นการวัดตำแหน่งของข้อมูลจากการแบ่งข้อมูลทั้งหมดออกเป็น 100 ส่วนเท่า ๆ กัน เมื่อเรียงข้อมูลผลการดำเนินงานของกองทุนจากมากไปหาน้อย (ตรงข้ามกับค่าส่วนเบี่ยงเบนมาตรฐาน (Standard deviation) จะเรียงข้อมูลจากน้อยไปหามาก โดยแบ่งออกเป็น
 - 5th Percentile ข้อมูลลำดับที่ 5
 - 25th Percentile ข้อมูลลำดับที่ 25
 - 50th Percentile ข้อมูลลำดับที่ 50
 - 75th Percentile ข้อมูลลำดับที่ 75
 - 95th Percentile ข้อมูลลำดับที่ 95
- ผลตอบแทนที่มีอายุเกินหนึ่งปีนั้นมีการแสดงเป็นผลตอบแทนต่อปี

สัดส่วนการกระจายการลงทุน (% ของ NAV)

พันธบัตร (20.57 %) หุ้นกู้ (14.3 %) ตั๋วแลกเงิน+ตั๋วสัญญาใช้เงิน (62.95 %) เงินฝากและอื่นๆ (0.03 %)
 ตั๋วเงินคลัง (2.15 %)



พันธบัตร			
1	พันธบัตร		20.57%
		รวมทั้งสิ้น	20.57%
ตั๋วเงินคลัง			
1	ตั๋วเงินคลัง (Treasury Bill)		2.15%
		รวมทั้งสิ้น	2.15%
หุ้น			
1	หุ้น		14.30%
		รวมทั้งสิ้น	14.30%
ตัวแลกเปลี่ยน+ตัวสัญญาใช้เงิน			
1	ตัวแลกเปลี่ยน		62.95%
		รวมทั้งสิ้น	62.95%
เงินฝาก			
1	เงินฝากธนาคารประเภทออมทรัพย์		0.06%
		รวมทั้งสิ้น	0.06%

5 อันดับแรกของตราสารที่กองทุนลงทุน (% ของ NAV)

		อันดับความน่าเชื่อถือ	
1	ตัวแลกเปลี่ยน : บริษัท น้ำตาลมิตรผล จำกัด (MPSC22607A)	A+	7.54%
2	ตัวแลกเปลี่ยน : บริษัท เบทาโกร จำกัด (มหาชน) (BTG22628A)	A-	7.53%
3	พันธบัตร : พันธบัตรธนาคารแห่งประเทศไทย (CB22519A)		7.06%
4	หุ้น : บริษัท ทีเอสโกไฟแนนเชียลกรุ๊ป จำกัด (มหาชน) (TISCOG22630A)	A-	6.03%
5	ตัวแลกเปลี่ยน : บริษัท บ้านปู จำกัด (มหาชน) (BANPU22526A)	A+	6.01%
		รวมทั้งสิ้น	34.17%

ผลการดำเนินงานในอดีตของกองทุนรวม ไม่ได้เป็นสิ่งยืนยันถึงผลการดำเนินงานในอนาคต
 ผู้ลงทุนควรศึกษาข้อมูลกองทุนรวม เงื่อนไขผลตอบแทนและความเสี่ยง และคู่มือการลงทุน ก่อนตัดสินใจลงทุน
 เอกสารการวัดผลการดำเนินงานของกองทุนรวมฉบับนี้ได้จัดทำขึ้นตามมาตรฐานการวัดและนำเสนอผลการดำเนินงานของกองทุนรวมของบริษัทจัดการกองทุน

ระดับความเสี่ยงของการลงทุนในกองทุนประเภทต่างๆ

Risk profile	ระดับความเสี่ยง	ประเภท	หลักทรัพย์ที่ลงทุนเป็นหลัก
เสี่ยงต่ำ	1	กองทุนรวมตลาดเงินที่ลงทุนเฉพาะในประเทศไทย	มีนโยบายลงทุนแบบไม่มีความเสี่ยงต่างประเทศ โดยลงทุนเฉพาะในทรัพย์สินเงินฝากหรือตราสารเทียบเท่าเงินฝากหรือตราสารหนี้หรือหลักทรัพย์หรือทรัพย์สินอื่น หรือการขาดผลอื่นตามที่สำนักงานกำหนด ซึ่งมีกำหนดชำระคืนเมื่อทวงถามหรือจะครบกำหนดชำระคืนหรือมีอายุสัญญาไม่เกิน 397 วัน นับแต่วันที่ลงทุนในทรัพย์สินหรือเข้าทำสัญญานั้น และมี portfolio duration ในขณะใด ๆ ไม่เกิน 92 วัน
เสี่ยงปานกลางค่อนข้างต่ำ	2	กองทุนรวมตลาดเงิน	มีนโยบายลงทุนแบบมีความเสี่ยงต่างประเทศบางส่วนแต่ไม่เกินร้อยละ 50 ของ NAV โดยลงทุนเฉพาะในทรัพย์สินเงินฝากหรือตราสารเทียบเท่าเงินฝากหรือตราสารหนี้หรือหลักทรัพย์หรือทรัพย์สินอื่นหรือการขาดผลอื่นตามที่สำนักงานกำหนด ซึ่งมีกำหนดชำระคืนเมื่อทวงถามหรือจะครบกำหนดชำระคืนหรือมีอายุสัญญาไม่เกิน 397 วัน นับแต่วันที่ลงทุนในทรัพย์สินหรือเข้าทำสัญญานั้น และมี portfolio duration ในขณะใด ๆ ไม่เกิน 92 วัน
	3	กองทุนรวมพันธบัตรรัฐบาล	มี net exposure ในพันธบัตรรัฐบาลเป็นหลักโดยเฉลี่ยรอบมีบัญชีไม่น้อยกว่าร้อยละ 80 ของ NAV
	4	กองทุนรวมตราสารหนี้	มี net exposure ในเงินฝากหรือตราสารเทียบเท่า เงินฝากหรือตราสารหนี้ทั่วไปในขณะใด ๆ ไม่น้อยกว่าร้อยละ 80 ของ NAV - กรณีกองทุนรวมตราสารหนี้ที่มี net exposure ในตราสาร non-investment grade/unrated ไม่เกินร้อยละ 20 ของ NAV ให้แสดงระดับความเสี่ยงของกองทุนที่ 4 - กรณีกองทุนรวมตราสารหนี้ที่มี net exposure ในตราสาร non-investment grade/unrated เกินกว่าร้อยละ 20 ของ NAV แต่ไม่น้อยกว่าร้อยละ 80 ของ NAV ให้แสดงระดับความเสี่ยงของกองทุนที่ 5 - กรณีกองทุนรวมตราสารหนี้ที่มี net exposure ในตราสาร non-investment grade/unrated โดยเฉลี่ยรอบมีบัญชีไม่น้อยกว่าร้อยละ 80 ของ NAV ให้แสดงระดับความเสี่ยงของกองทุนที่ 6
เสี่ยงปานกลาง ค่อนข้างสูง	5	กองทุนรวมผสม	มี net exposure ได้ทั้งในตราสารทุน ตราสารหนี้ หรือทรัพย์สินทางเลือก ทั้งนี้ กรณีกองทุนรวมผสมแบบไม่กำหนดสัดส่วนการลงทุนในตราสารทุน ให้แสดงระดับความเสี่ยงของกองทุนรวมตามนโยบายที่บริษัทจัดการจะไปลงทุนจริง เช่น จะเน้นลงทุนในตราสารทุนเป็นส่วนใหญ่ ให้แสดงระดับความเสี่ยงแบบไปทางกองทุนรวมตราสารทุน และหากกองทุนรวมปรับสัดส่วนการลงทุนในทรัพย์สินต่าง ๆ อย่างมีนัยสำคัญ ให้บริษัทจัดการปรับปรุงข้อมูลระดับความเสี่ยงเพื่อสะท้อนการลงทุนที่แท้จริงด้วยโดยไม่ชักช้า
เสี่ยงสูง	6	กองทุนรวมตราสารทุน	- มี net exposure ในตราสารทุนเป็นหลักโดยเฉลี่ยรอบมีบัญชีไม่น้อยกว่าร้อยละ 80 ของ NAV
	7	กองทุนรวมหมวด อุดสาหกรรม	- มี net exposure มุ่งลงทุนโดยเฉพาะจะลงใน ตราสารทุนเพียงบางหมวดอุตสาหกรรมโดยเฉลี่ย รอบระยะเวลาบัญชีไม่น้อยกว่าร้อยละ 80 ของ NAV
เสี่ยงสูงมาก	8	กองทุนรวมที่มี การลงทุนในทรัพย์สินทางเลือก	- มี net exposure ในทรัพย์สินทางเลือก เช่น REITs / infrastructure fund / property fund/ ดัชนีสินค้าโภคภัณฑ์ ทองคำ น้ำมันดิบ เป็นต้น โดยเฉลี่ยรอบระยะเวลาบัญชีไม่น้อยกว่าร้อยละ 80 ของ NAV ทั้งนี้ กรณีเป็นกองทุนรวมที่มีนโยบายลงทุนใน structured note บริษัทจัดการจะต้องพิจารณาตำแหน่งของกองทุนรวมซึ่งสามารถอยู่ระหว่าง กองทุนรวมตราสารหนี้ถึงกองทุนรวมที่ลงทุนในทรัพย์สินทางเลือกขึ้นกับลักษณะการจ่ายผลตอบแทนตัวแปรอ้างอิง เป็นต้น