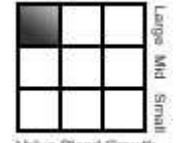


Time	10 Year	5 Year	3 Year	Overall
Morning Star Rating		★★★	★★	★★★
Morning Star Category Rank	N/A	133	195	N/A
Fund of Category	146	184	232	N/A



Morningstar Style Box®
Equity Style



Value Blend Growth
As of 31/03/2022

Source **MORNINGSTAR** 31/05/2022

Morningstar Category : Equity Large Cap

Copyright © 2022 บริษัท มอร์นิ่งสตาร์ รีเสิร์ช ประเทศไทย สงวนลิขสิทธิ์ ข้อมูลที่ประกอบในเอกสารนี้ : (1) เป็นกรรมสิทธิ์ของบริษัทมอร์นิ่งสตาร์ และ/หรือ ผู้ให้บริการข้อมูล (2) บริษัทของสงวนสิทธิ์ในการซ้ำ หรือเผยแพร่ (3) บริษัทของสงวนสิทธิ์ที่จะไม่รับผิดชอบต่อความถูกต้อง ครบถ้วนและความเสียหายต่างๆ ที่เกิดขึ้นทุกกรณีจากการนำข้อมูลไปใช้อ้างอิง ผลการดำเนินงานในอดีตมิได้เป็นสิ่งยืนยันถึงผลการดำเนินงานในอนาคต

ระดับความเสี่ยง : เสี่ยงสูง (6)



ข้อมูลทั่วไป

<p>ประเภทโครงการ อายุโครงการ วันที่จดทะเบียนกองทุน จำนวนเงินลงทุนของโครงการ มูลค่าทรัพย์สินสุทธิ มูลค่าหน่วยลงทุน นโยบายการลงทุน</p>	<p>กองทุนรวมตราสารแห่งทุน ไม่มีกำหนดระยะเวลาสิ้นสุดของโครงการ 15 มีนาคม 2560 17,292,990,234.94 บาท 3,973.72 ล้านบาท 9.3745 บาท ลงทุนในตราสารแห่งทุนที่เป็นหลักทรัพย์ที่จดทะเบียนในตลาดหลักทรัพย์แห่งประเทศไทยหรือตลาดหลักทรัพย์ เอ็ม เอ ไอ ซึ่งมีประวัติการจ่ายปันผลดี สม่ำเสมอ และมีแนวโน้มจ่ายเงินปันผลดีในอนาคต โดยเฉลี่ยในรอบปีบัญชีไม่น้อยกว่าร้อยละ 80 ของมูลค่าทรัพย์สินสุทธิของกองทุน โดย 1. มีประวัติการจ่ายเงินปันผลในอดีตในระดับสูง(ประมาณ 1-3 ปีย้อนหลัง) และ 2. มีแนวโน้มและคาดการณ์การจ่ายปันผลในอนาคตที่ดี</p>
<p>รหัส Bloomberg นโยบายการจ่ายเงินปันผล การรับซื้อคืนหน่วยลงทุนอัตโนมัติ ผู้ดูแลผลประโยชน์ นายทะเบียน ผู้สอบบัญชี</p>	<p>THATDIV:TB ไม่เกินปีละ 4 ครั้ง ไม่มี ธนาคารกสิกรไทย จำกัด (มหาชน) บริษัทหลักทรัพย์จัดการกองทุน ชนชาติ จำกัด สำนักงานสอบบัญชี ซี แอนด์ เอ</p>

การสั่งซื้อและขายคืนหน่วยลงทุน

การซื้อหน่วยลงทุน

วันและเวลาทำการสั่งซื้อ	ทุกวันทำการ (08:30 - 15:30)
มูลค่าขั้นต่ำของการสั่งซื้อครั้งแรก	1,000 บาท
มูลค่าขั้นต่ำของการสั่งซื้อครั้งถัดไป	1,000 บาท

การขายคืนหน่วยลงทุน

วันและเวลาทำการขายคืน	ทุกวันทำการ (08:30 - 15:30)
มูลค่าขั้นต่ำของการสั่งขายคืน	1,000 บาท
มูลค่าหน่วยลงทุนคงเหลือในบัญชีขั้นต่ำ	ไม่กำหนด
จำนวนหน่วยคงเหลือในบัญชีขั้นต่ำ	100 หน่วย
การชำระเงินค่าขายคืนหน่วยลงทุน	T+2 (ภายใน 2 วันทำการ นับแต่วันถัดจากวันรับซื้อคืนหน่วยลงทุน)

ค่าธรรมเนียมและค่าใช้จ่าย

ค่าธรรมเนียมที่เรียกเก็บจากผู้ถือหน่วยลงทุน

ค่าธรรมเนียมการขาย	ไม่เกิน 2.140 % ของมูลค่าหน่วยลงทุน เรียกเก็บจริง 1.070%
ค่าธรรมเนียมการรับซื้อคืน	ไม่เกิน 2.140 % ของมูลค่าหน่วยลงทุน เรียกเก็บจริง ยกเว้น
ค่าธรรมเนียมการเปลี่ยนแปลงหน่วยลงทุนเข้า	เท่ากับ ค่าธรรมเนียมการรับซื้อคืนกรณีกองทุนนี้เป็นกองทุนต้นทาง เท่ากับค่าธรรมเนียมการขายกรณีกองทุนนี้เป็นกองทุนปลายทาง
ค่าธรรมเนียมการโอนหน่วยลงทุน	เท่ากับ 20 บาทต่อรายการ
ค่าธรรมเนียมที่เรียกเก็บจากกองทุน	
ค่าธรรมเนียมการจัดการ	ไม่เกิน 2.140 % ต่อปีของมูลค่าทรัพย์สินสุทธิ *เรียกเก็บจริง 1.607%
ค่าธรรมเนียมผู้ดูแลผลประโยชน์	ไม่เกิน 0.161 % ต่อปีของมูลค่าทรัพย์สินสุทธิ *เรียกเก็บจริง 0.021%
ค่าธรรมเนียมนายทะเบียน	ไม่เกิน 0.161 % ต่อปีของมูลค่าทรัพย์สินสุทธิ *เรียกเก็บจริง 0.134%
ค่าใช้จ่ายอื่น ๆ	ตามที่จ่ายจริง *เรียกเก็บจริง 0.005%

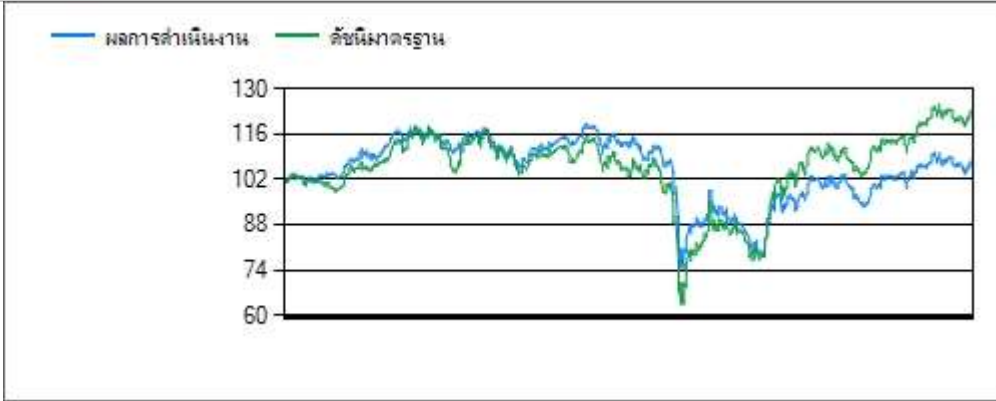
* ข้อมูล : 15 มี.ค. 2562 - 14 มี.ค. 2563

บริษัทหลักทรัพย์จัดการกองทุน ธนชาติ จำกัด

ห้อง 902-908 อาคาร มิตรทาวน์ ออฟฟิศ ทาวเวอร์ 944 ชั้น 9 ถนนพระราม 4 แขวงวังใหม่ เขตปทุมวัน กรุงเทพมหานคร 10330 โทรศัพท์: 0-2126-8399 โทรสาร: 02-055-5801

เว็บไซต์: <https://www.thanachartfundeastspring.com> อีเมล: mailus@thanachartfundeastspring.com

ผลการดำเนินงานตั้งแต่จัดตั้งกองทุน



ผลการดำเนินงานย้อนหลัง (%) 31 พฤษภาคม 2565

	ตั้งแต่ต้นปี	3 เดือน	Percentile	6 เดือน	Percentile	1 ปี	Percentile	3 ปี	Percentile	5 ปี	Percentile	10 ปี	Percentile	จัดตั้งกองทุน
ผลการดำเนินงาน	2.49	0.15	50th	9.60	25th	7.23	50th	-1.36	75th	1.32	75th	-	-	1.61
ดัชนีมาตรฐาน	5.15	0.91	25th	12.77	5th	13.63	25th	4.74	25th	4.19	25th	-	-	4.25
ความผันผวนของดัชนีมาตรฐาน	10.48	11.26	5th	11.15	5th	11.06	5th	22.99	95th	19.12	95th	-	-	18.79
ความผันผวนของผลการดำเนินงาน	10.88	11.65	5th	11.70	5th	11.59	25th	18.42	5th	15.34	5th	-	-	15.09

ผลการดำเนินงาน 1 ปีขึ้นไป คำนวณเป็น % ต่อปี

ดัชนีมาตรฐาน

SETHD TRI

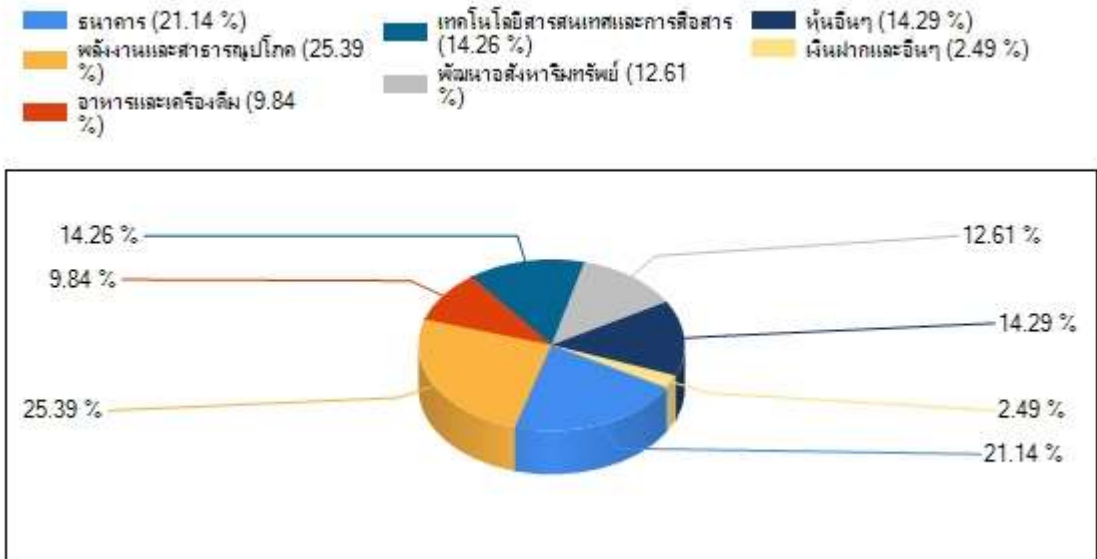
ข้อมูลเปรียบเทียบผลการดำเนินงานแบบเปอร์เซ็นต์ไทล์ 31 พฤษภาคม 2565

AIMC Category	Peer Percentile	Return (%)						Standard Deviation (%)					
		3M	6M	1Y	3Y	5Y	10Y	3M	6M	1Y	3Y	5Y	10Y
Equity Large Cap	5th Percentile	0.99	11.28	15.23	6.52	6.79	7.53	11.65	11.71	11.31	19.46	16.54	14.61
	25th Percentile	0.59	9.34	8.35	2.99	4.01	6.19	12.36	12.10	11.73	20.30	17.25	15.17
	50th Percentile	-0.32	8.41	7.10	-0.37	2.35	4.84	12.95	12.46	12.03	21.69	17.86	15.44
	75th Percentile	-0.88	6.21	4.82	-2.36	0.80	3.71	13.82	12.94	12.37	22.49	18.85	16.08
	95th Percentile	-4.06	5.00	2.95	-3.61	-1.29	2.77	17.17	18.15	20.90	29.56	22.52	16.67

ข้อดกลงและเงื่อนไขของข้อมูลเปรียบเทียบผลการดำเนินงานแบบเปอร์เซ็นต์ไทล์ (Peer Percentile)

- ผลการดำเนินงานในอดีตของกองทุน มิได้เป็นสิ่งยืนยันถึงผลการดำเนินงานในอนาคต
- ผู้ลงทุนสามารถดูข้อมูลฉบับเต็มได้ที่ www.aimc.or.th
- วิธีการเทียบผลการดำเนินงานของกองทุน ตามประเภทกองทุนรวมตามที่แสดงในข้อมูลที่ใช้เปรียบเทียบผลการดำเนินงานของกองทุนรวม ณ จุดขาย ภายใต้กองทุนรวมในกลุ่มเดียวกันของสมาคมบริษัทจัดการลงทุน โดยวิธีการวัดตำแหน่งของข้อมูลแบบเปอร์เซ็นต์ไทล์ (Percentiles) ซึ่งเป็นการวัดตำแหน่งของข้อมูลจากการแบ่งข้อมูลทั้งหมด ออกเป็น 100 ส่วนเท่า ๆ กัน เมื่อเรียงข้อมูลผลการดำเนินงานของกองทุนจากมากไปหาน้อย (ตรงข้ามกับค่าส่วนเบี่ยงเบนมาตรฐาน (Standard deviation) จะเรียงข้อมูลจากน้อยไปหามาก โดยแบ่งออกเป็น
 - 5th Percentile ข้อมูลลำดับที่ 5
 - 25th Percentile ข้อมูลลำดับที่ 25
 - 50th Percentile ข้อมูลลำดับที่ 50
 - 75th Percentile ข้อมูลลำดับที่ 75
 - 95th Percentile ข้อมูลลำดับที่ 95
- ผลตอบแทนที่มีอายุเกินหนึ่งปีนั้นมีการแสดงเป็นผลตอบแทนต่อปี

สัดส่วนการกระจายการลงทุน (% ของ NAV)



สัดส่วนการลงทุนของกองทุน (% ของ NAV) 31 พฤษภาคม 2565

หมวดอุตสาหกรรมของตราสาร

1 พลังงานและสาธารณูปโภค

25.39%

2 ธนาคาร	21.14%
3 เทคโนโลยีสารสนเทศและการสื่อสาร	14.26%
4 พัฒนาอสังหาริมทรัพย์	12.61%
5 อาหารและเครื่องดื่ม	9.84%
6 อื่นๆ	14.29%
รวมทั้งสิ้น	97.53%

ตราสารทุน

1 หุ้นสามัญ	0.27%
รวมทั้งสิ้น	0.27%

เงินฝากและอื่นๆ

1 เงินฝากธนาคารประเภทออมทรัพย์	2.28%
รวมทั้งสิ้น	2.28%

5 อันดับแรกของตราสารที่กองทุนลงทุน (% ของ NAV)

31 พฤษภาคม 2565

อันดับความน่าเชื่อถือ

1 หุ้นสามัญ : บริษัท ปตท.สำรวจและผลิตปิโตรเลียม จำกัด (มหาชน) (PTTEP)	10.60%
2 หุ้นสามัญ : บริษัท ปตท. จำกัด (มหาชน) (PTT)	9.99%
3 หุ้นสามัญ : บริษัท แอดวานซ์ อินโฟร์ เซอร์วิส จำกัด (มหาชน) (ADVANC)	9.20%
4 หุ้นสามัญ : ธนาคารกรุงเทพ จำกัด (มหาชน) (BBL)	5.92%
5 หุ้นสามัญ : บริษัท อินทวิ โชคดี จำกัด (มหาชน) (INTUCH)	4.74%
รวมทั้งสิ้น	40.45%

ประวัติการจ่ายเงินปันผล

บาท/หน่วย

วันที่จ่าย	04/07/60	16/10/60	18/01/61	24/04/61	09/07/61	05/10/61	28/06/62			
จำนวนเงิน	0.2000	0.3500	0.3000	0.2500	0.1358	0.1500	0.1500			

ผลการดำเนินงานในอดีตของกองทุนรวม มิได้เป็นที่ยืนยันถึงผลการดำเนินงานในอนาคต ผู้ลงทุนควรศึกษาข้อมูลกองทุนรวม เงื่อนไขผลตอบแทนและความเสี่ยง และคู่มือการลงทุน ก่อนตัดสินใจลงทุน เอกสารการวัดผลการดำเนินงานของกองทุนรวมฉบับนี้ ได้จัดทำขึ้นตามมาตรฐานการวัดและนำเสนอผลการดำเนินงานของกองทุนรวมของสมาคมบริษัทจัดการลงทุน

ระดับความเสี่ยงของการลงทุนในกองทุนประเภทต่างๆ

Risk profile	ระดับความเสี่ยง	ประเภท	หลักทรัพย์ที่ลงทุนเป็นหลัก
เสี่ยงต่ำ	1	กองทุนรวมตลาดเงินที่ลงทุนเฉพาะในประเทศ	มีนโยบายลงทุนแบบไม่มีความเสี่ยงต่างประเทศ โดยลงทุนเฉพาะในทรัพย์สินเงินฝากหรือตราสารเทียบเท่าเงินฝากหรือตราสารหนี้หรือหลักทรัพย์อื่น หรือการขาดอกผลอื่นตามที่สำนักงานกำหนด ซึ่งมีกำหนดชำระคืนเมื่อทวงถามหรือจะครบกำหนดชำระคืน หรือมีอายุสัญญาไม่เกิน 397 วัน นับแต่วันที่ลงทุนในทรัพย์สินหรือเข้าทำสัญญานั้น และมี portfolio duration ในขณะใด ๆ ไม่เกิน 92 วัน
เสี่ยงปานกลางค่อนข้างต่ำ	2	กองทุนรวมตลาดเงิน	มีนโยบายลงทุนแบบไม่มีความเสี่ยงต่างประเทศบางส่วนแต่ไม่เกินร้อยละ 50 ของ NAV โดยลงทุนเฉพาะในทรัพย์สินเงินฝากหรือตราสารเทียบเท่าเงินฝากหรือตราสารหนี้หรือหลักทรัพย์อื่นหรือการขาดอกผลอื่นตามที่สำนักงานกำหนด ซึ่งมีกำหนดชำระคืนเมื่อทวงถามหรือจะครบกำหนดชำระคืนหรือมีอายุสัญญาไม่เกิน 397 วัน นับแต่วันที่ลงทุนในทรัพย์สินหรือเข้าทำสัญญานั้น และมี portfolio duration ในขณะใด ๆ ไม่เกิน 92 วัน
	3	กองทุนรวมพันธบัตรรัฐบาล	มี net exposure ในพันธบัตรรัฐบาลเป็นหลักโดยเฉลี่ยรอบปีบัญชีไม่น้อยกว่าร้อยละ 80 ของ NAV
เสี่ยงปานกลางค่อนข้างสูง	4	กองทุนรวมตราสารหนี้	มี net exposure ในเงินฝากหรือตราสารเทียบเท่า เงินฝากหรือตราสารหนี้ทั่วไปในขณะใด ๆ ไม่น้อยกว่าร้อยละ 80 ของ NAV - กรณีกองทุนรวมตราสารหนี้ที่มี net exposure ในตราสาร non-investment grade/unrated ไม่เกินร้อยละ 20 ของ NAV ให้แสดงระดับความเสี่ยงของกองทุนที่ 4 - กรณีกองทุนรวมตราสารหนี้ที่มี net exposure ในตราสาร non-investment grade/unrated เกินกว่าร้อยละ 20 ของ NAV แต่ไม่ต่ำกว่าร้อยละ 80 ของ NAV ให้แสดงระดับความเสี่ยงของกองทุนที่ 5 - กรณีกองทุนรวมตราสารหนี้ที่มี net exposure ในตราสาร non-investment grade/unrated โดยเฉลี่ยรอบปีบัญชีไม่น้อยกว่าร้อยละ 80 ของ NAV ให้แสดงระดับความเสี่ยงของกองทุนที่ 6
	5	กองทุนรวมผสม	มี net exposure ได้ทั้งในตราสารทุน ตราสารหนี้ หรือทรัพย์สินทางเลือก ทั้งนี้ กรณีกองทุนรวมผสมแบบไม่กำหนดสัดส่วนการลงทุนในตราสารทุน ให้แสดงระดับความเสี่ยงของกองทุนรวมตามนโยบายที่บริษัทจัดการจะไปลงทุนจริง เช่น จะเน้นลงทุนในตราสารทุนเป็นส่วนใหญ่ ให้แสดงระดับความเสี่ยงเป็นไปทางกองทุนรวมตราสารทุน และหากกองทุนรวมปรับสัดส่วนการลงทุนในทรัพย์สินต่าง ๆ อยางมีนัยสำคัญ ให้บริษัทจัดการปรับปรุงข้อมูลระดับความเสี่ยงเพื่อสะท้อนการลงทุนที่แท้จริงด้วยโดยไม่ชักช้า
เสี่ยงสูง	6	กองทุนรวมตราสารทุน	- มี net exposure ในตราสารทุนเป็นหลักโดยเฉลี่ยรอบปีบัญชีไม่น้อยกว่าร้อยละ 80 ของ NAV
	7	กองทุนรวมหมวด อุดสาหกรรม	- มี net exposure มุ่งลงทุนโดยเฉพาะเจาะจงใน ตราสารทุนเพียงบางหมวดอุตสาหกรรมโดยเฉลี่ย รอบระยะเวลาบัญชีไม่น้อยกว่าร้อยละ 80 ของ NAV
เสี่ยงสูงมาก	8	กองทุนรวมที่มี การลงทุนในทรัพย์สินทางเลือก	- มี net exposure ในทรัพย์สินทางเลือก เช่น REITs / infrastructure fund / property fund/ ดัชนีสินค้าโภคภัณฑ์ ทองคำ น้ำมันดิบ เป็นต้น โดยเฉลี่ยรอบระยะเวลาบัญชีไม่น้อยกว่าร้อยละ 80 ของ NAV ทั้งนี้ กรณีเป็นกองทุนรวมที่มีนโยบายลงทุนใน structured note บริษัทจัดการจะต้องพิจารณาตำแหน่งของกองทุนรวมซึ่งสามารถอยู่ระหว่าง กองทุนรวมตราสารหนี้ถึงกองทุนรวมที่ลงทุนในทรัพย์สินทางเลือกขึ้นกับลักษณะการจ่ายผลตอบแทนตัวแปรอ้างอิง เป็นต้น