

กองทุนเปิดธนาชาติ อีสท์สปริง Global Smart Bond (T-ES-GSBOND)

ข้อมูลประจำเดือน 29 เมษายน 2565

ระดับความเสี่ยง : เสี่ยงปานกลางค่อนข้างสูง (5)



ข้อมูลทั่วไป

ประเภทโครงการ	กองทุนรวมตราสารหนี้, กองทุนรวมหน่วยลงทุนประเภท Feeder Fund, กองทุนรวมที่เน้นลงทุนแบบมีความเสี่ยงต่างประเทศ
อายุโครงการ	ไม่กำหนด
วันที่จดทะเบียนกองทุน	02 เมษายน 2563
จำนวนเงินทุนของโครงการ	10,000.00 ล้านบาท
มูลค่าทรัพย์สินสุทธิ	1,300.17 ล้านบาท
มูลค่าหน่วยลงทุน	11.0597 บาท
นโยบายการลงทุน	กองทุนจะเน้นลงทุนในหน่วยลงทุนของกองทุนรวมต่างประเทศเพียงกองเดียว คือ กองทุน JPMorgan Funds - Income Fund (กองทุนหลัก) ในหน่วยลงทุนชนิด Class C ซึ่งเป็น Class ที่เสนอขายผู้ลงทุนสถาบัน ไม่มีนโยบายจ่ายเงินปันผล ในอัตราส่วนโดยเฉลี่ยในรอบปีบัญชีไม่น้อยกว่าร้อยละ 80 ของมูลค่าทรัพย์สินสุทธิของกองทุน กองทุนหลักมีนโยบายลงทุนในตราสารหนี้ประเภทต่าง ๆ ทั้งภาครัฐและเอกชนทั่วโลก จัดทะเบียนในประเทศลักเซมเบิร์ก (Luxembourg) ดำเนินงานตามระเบียบของ UCITS กองทุนหลักตั้งที่สำนักงานบริหารจัดการโดย JPMorgan Asset Management (Europe) S.à r.l. และลงทุนในรูปสกุลเงินดอลลาร์สหรัฐ

กลยุทธ์ในการบริหารจัดการลงทุน :

กองทุนเปิดธนาชาติ อีสท์สปริง Global Smart Bond มุ่งหวังให้ผลการดำเนินงานเคลื่อนไหวตามกองทุนหลัก (passive management)
กองทุน JPMorgan Funds - Income Fund (กองทุนหลัก) มีกลยุทธ์ในการบริหารแบบเชิงรุก (Active)

รหัส Bloomberg	THEGSMB:TB
นโยบายการจ่ายเงินปันผล	ไม่มีนโยบายจ่ายเงินปันผล
การรับซื้อคืนหน่วยลงทุนอัตโนมัติ	ไม่มี
ผู้ดูแลผลประโยชน์	ธนาคารกรุงศรีอยุธยา จำกัด (มหาชน)
นายทะเบียน	บริษัทหลักทรัพย์จัดการกองทุน ธนาชาติ จำกัด
ผู้สอบบัญชี	สำนักงานสอบบัญชี ซี แอนด์ เอ

การสั่งซื้อและขายคืนหน่วยลงทุน

การซื้อหน่วยลงทุน

วันและเวลาทำการสั่งซื้อ	ทุกวันทำการ (08:30 - 15:30)
มูลค่าขั้นต่ำของการสั่งซื้อครั้งแรก	1 บาท
มูลค่าขั้นต่ำของการสั่งซื้อครั้งถัดไป	1 บาท

การขายคืนหน่วยลงทุน

วันและเวลาทำการขายคืน	ทุกวันทำการ (08:30 - 15:30)
มูลค่าขั้นต่ำของการขายคืน	1 บาท
มูลค่าหน่วยลงทุนคงเหลือในบัญชีขั้นต่ำ	ไม่กำหนด
จำนวนหน่วยคงเหลือในบัญชีขั้นต่ำ	ไม่กำหนด
การชำระเงินค่าขายคืนหน่วยลงทุน	T+4 (ภายใน 4 วันทำการถัดจากวันคำนวณมูลค่าทรัพย์สินสุทธิ)

ค่าธรรมเนียมและค่าใช้จ่าย

ค่าธรรมเนียมที่เรียกเก็บจากผู้ถือหน่วยลงทุน

ค่าธรรมเนียมการขาย	ไม่เกิน 1.00 % ของมูลค่าหน่วยลงทุน เรียกเก็บจริง ตั้งแต่วันที่ 3 เม.ย.-30 มิ.ย.63 ยกเว้น ตั้งแต่ 1 ก.ค.63 เป็นต้นไป 1.00% เรียกเก็บจริง 1.00%
ค่าธรรมเนียมการรับซื้อคืน	ไม่มี
ค่าธรรมเนียมการสับเปลี่ยนหน่วยลงทุนเข้า	ไม่เกิน 1.00 % ของมูลค่าหน่วยลงทุน (SWITCHING IN) เรียกเก็บจริง ตั้งแต่ 3 เม.ย.-30 มิ.ย.63 ยกเว้น ตั้งแต่วันที่ 1 ก.ค.63 เป็นต้นไป 1.00% เรียกเก็บจริง 1.00%
	SWITCHING OUT ไม่มี
ค่าธรรมเนียมการโอนหน่วยลงทุน	เท่ากับ 20 บาทต่อรายการ

ค่าธรรมเนียมที่เรียกเก็บจากกองทุน

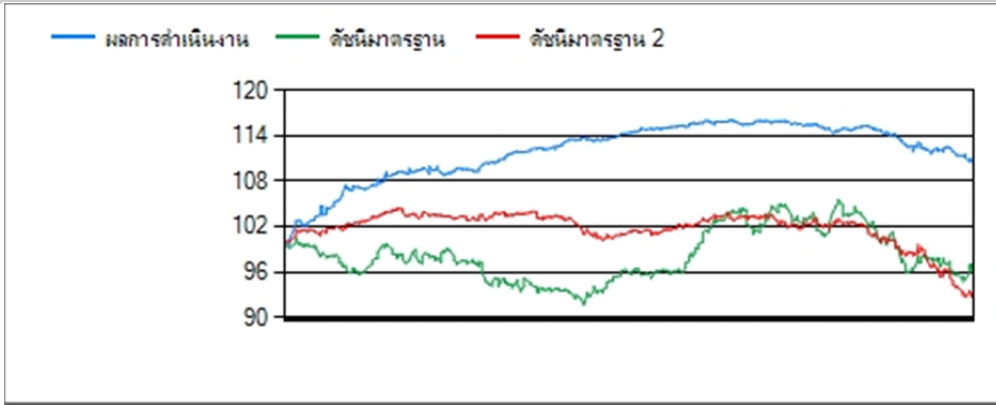
ค่าธรรมเนียมการจัดการ	ไม่เกิน 1.605 % ต่อปีของมูลค่าทรัพย์สินสุทธิ เรียกเก็บจริง 0.9095%
ค่าธรรมเนียมผู้ดูแลผลประโยชน์	ไม่เกิน 0.107 % ต่อปีของมูลค่าทรัพย์สินสุทธิ เรียกเก็บจริง 0.0214%
ค่าธรรมเนียมนายทะเบียน	ไม่เกิน 0.214 % ต่อปีของมูลค่าทรัพย์สินสุทธิ เรียกเก็บจริง 0.1070%
ค่าใช้จ่ายอื่นๆ	ไม่เกิน 0.0636 % ต่อปีของมูลค่าทรัพย์สินสุทธิ เรียกเก็บจริง 0.0107%

บริษัทหลักทรัพย์จัดการกองทุน ธนาชาติ จำกัด

ห้อง 902-908 อาคาร มิตรทาวน์ ออฟฟิศ ทาวเวอร์ 944 ชั้น 9 ถนนพระราม 4 แขวงวังใหม่ เขตปทุมวัน กรุงเทพมหานคร 10330 โทรศัพท์: 0-2126-8399 โทรสาร: 02-055-5801

เว็บไซต์: <https://www.thanachartfundeastspring.com> อีเมล: mailus@thanachartfundeastspring.com

ผลการดำเนินงานตั้งแต่จัดตั้งกองทุน



ผลการดำเนินงานย้อนหลัง (%)

29 เมษายน 2565

	ตั้งแต่ต้นปี	3 เดือน	Percentile	6 เดือน	Percentile	1 ปี	Percentile	3 ปี	Percentile	5 ปี	Percentile	10 ปี	Percentile	จัดตั้งกองทุน
ผลการดำเนินงาน	-4.05	-3.10	25th	-4.21	25th	-3.86	25th	-	-	-	-	-	-	4.98
ดัชนีมาตรฐาน	-6.78	-5.00	50th	-6.32	50th	0.70	5th	-	-	-	-	-	-	-1.82
ดัชนีมาตรฐาน 2	-9.37	-7.51	95th	-9.47	95th	-8.51	95th	-	-	-	-	-	-	-3.58
ความผันผวนของผลการดำเนินงาน	3.40	3.70	25th	3.09	25th	2.52	25th	-	-	-	-	-	-	3.43
ความผันผวนของดัชนีมาตรฐาน	9.36	9.34	95th	9.00	95th	7.79	95th	-	-	-	-	-	-	7.06
ความผันผวนของดัชนีมาตรฐาน 2	6.83	7.40	95th	6.23	95th	5.01	95th	-	-	-	-	-	-	4.18

ผลการดำเนินงาน 1 ปีขึ้นไป คำนวณเป็น % ต่อปี

ดัชนีมาตรฐาน Bloomberg US Aggregate Bond Index TR THB

ดัชนีมาตรฐาน 2 Bloomberg US Aggregate Bond Index TR

ข้อมูลเปรียบเทียบผลการดำเนินงานแบบเปอร์เซ็นต์ไทล์

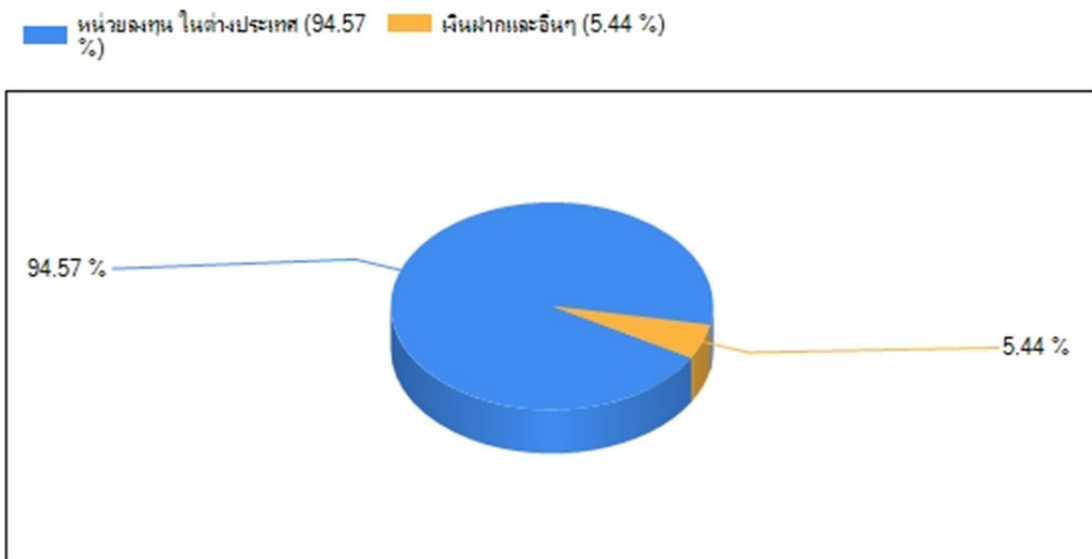
30 เมษายน 2565

AIMC Category	Peer Percentile	Return (%)						Standard Deviation (%)					
		3M	6M	1Y	3Y	5Y	10Y	3M	6M	1Y	3Y	5Y	10Y
Global Bond Discretionary F/X Hedge or Unhedge	5th Percentile	1.39	-1.59	0.37	2.30	1.21	1.20	3.26	3.00	2.47	3.77	3.05	4.91
	25th Percentile	-3.37	-4.49	-4.56	0.85	0.92	0.87	3.96	3.37	2.76	5.25	3.23	4.95
	50th Percentile	-6.29	-7.29	-6.39	0.34	0.44	0.60	5.66	4.33	3.34	6.53	5.14	4.97
	75th Percentile	-6.81	-7.82	-7.48	-0.25	-0.05	-1.17	6.27	5.09	4.32	7.23	5.63	6.05
	95th Percentile	-8.83	-10.59	-10.71	-2.63	-2.13	-1.97	10.71	8.91	7.35	8.93	7.04	7.17

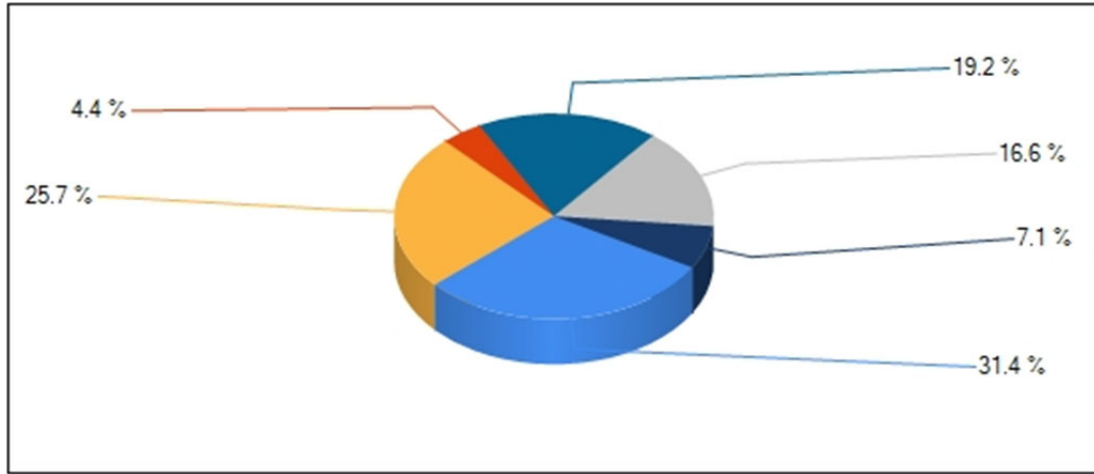
ข้อตกลงและเงื่อนไขของข้อมูลเปรียบเทียบผลการดำเนินงานแบบเปอร์เซ็นต์ไทล์ (Peer Percentile)

- ผลการดำเนินงานในอดีตของกองทุน มิได้เป็นสิ่งยืนยันถึงผลการดำเนินงานในอนาคต
- ผู้ลงทุนสามารถดูข้อมูลฉบับเต็มได้ที่ www.aimc.or.th
- วิธีการเทียบผลการดำเนินงานของกองทุน ตามประเภทกองทุนรวมตามที่แสดงในข้อมูลที่ใช้เปรียบเทียบผลการดำเนินงานของกองทุนรวม ณ จุดขาย ภายใต้กองทุนรวมในกลุ่มเดียวกันของสมาคมบริษัทจัดการลงทุน โดยวิธีการวัดตำแหน่งของข้อมูลแบบเปอร์เซ็นต์ไทล์ (Percentiles) ซึ่งเป็นการวัดตำแหน่งของข้อมูลจากการแบ่งข้อมูลทั้งหมดออกเป็น 100 ส่วนเท่า ๆ กัน เมื่อเรียงข้อมูลผลการดำเนินงานของกองทุนจากมากไปหาน้อย (ตรงข้ามกับค่าส่วนเบี่ยงเบนมาตรฐาน (Standard deviation) จะเรียงข้อมูลจากน้อยไปหามาก โดยแบ่งออกเป็น
 - 5th Percentile ข้อมูลลำดับที่ 5
 - 25th Percentile ข้อมูลลำดับที่ 25
 - 50th Percentile ข้อมูลลำดับที่ 50
 - 75th Percentile ข้อมูลลำดับที่ 75
 - 95th Percentile ข้อมูลลำดับที่ 95
- ผลตอบแทนที่มีอายุเกินหนึ่งปีนั้นมีการแสดงเป็นผลตอบแทนต่อปี

สัดส่วนการกระจายการลงทุน (% ของ NAV)



■ HY Corporate (31.4 %)
 ■ Agency MBS (25.7 %)
 ■ Non-agency MBS (4.4 %)
 ■ CMBS (16.6 %)
 ■ Other (19.2 %)
 ■ IG Corporates (7.1 %)



สัดส่วนการลงทุนของกองทุน (% ของ NAV)

29 เมษายน 2565

หน่วยลงทุน ในต่างประเทศ

1 หน่วยลงทุนของกองทุนตราสารหนี้

รวมทั้งสิ้น

94.57%

94.57%

เงินฝาก

1 เงินฝากธนาคารประเภทออมทรัพย์

รวมทั้งสิ้น

9.35%

9.35%

5 อันดับแรกของตราสารที่กองทุนลงทุน (% ของ NAV)

29 เมษายน 2565

อันดับความน่าเชื่อถือ

1 หน่วยลงทุนของกองทุนตราสารหนี้ : JPM Income Fund C (acc) - USD (JPMINCC)

รวมทั้งสิ้น

94.57%

94.57%

ผลการดำเนินงานในอดีตของกองทุนรวม มิได้เป็นสิ่งยืนยันถึงผลการดำเนินงานในอนาคต

ผู้ลงทุนควรศึกษาข้อมูลกองทุนรวม เงื่อนไขผลตอบแทนและความเสี่ยง และคู่มือการลงทุน ก่อนตัดสินใจลงทุน

เอกสารการวัดผลการดำเนินงานของกองทุนรวมฉบับนี้ได้จัดทำขึ้นตามมาตรฐานการวัดและนำเสนอผลการดำเนินงานของกองทุนรวมของสมาคมบริษัทจัดการลงทุน

ระดับความเสี่ยงของการลงทุนในกองทุนประเภทต่างๆ

Risk profile	ระดับความเสี่ยง	ประเภท	หลักทรัพย์ที่ลงทุนเป็นหลัก
เสี่ยต่ำ	1	กองทุนรวมตลาดเงินที่ลงทุนเฉพาะในประเทศ	มีนโยบายลงทุนแบบไม่มีความเสี่ยงต่างประเทศ โดยลงทุนเฉพาะในทรัพย์สินเงินฝากหรือตราสารเทียบเท่าเงินฝากหรือตราสารหนี้หรือหลักทรัพย์หรือทรัพย์สินอื่น หรือการหาดอกเบี้ยตามที่สำนักงานกำหนด ซึ่งมีกำหนดชำระคืนเมื่อทวงถาม หรือจะครบกำหนดชำระคืน หรือมีอายุสัญญาไม่เกิน 397 วัน นับแต่วันที่ลงทุนในทรัพย์สินหรือเข้าทำสัญญานั้น และมี portfolio duration ในขณะใด ๆ ไม่เกิน 92 วัน
เสี่ยปานกลางค่อนข้างต่ำ	2	กองทุนรวมตลาดเงิน	มีนโยบายลงทุนแบบมีความเสี่ยงต่างประเทศบางส่วนแต่ไม่เกินร้อยละ 50 ของ NAV โดยลงทุนเฉพาะในทรัพย์สินเงินฝากหรือตราสารเทียบเท่าเงินฝากหรือตราสารหนี้หรือหลักทรัพย์หรือทรัพย์สินอื่นหรือการหาดอกเบี้ยตามที่สำนักงานกำหนด ซึ่งมีกำหนดชำระคืนเมื่อทวงถามหรือจะครบกำหนดชำระคืนหรือมีอายุสัญญาไม่เกิน 397 วัน นับแต่วันที่ลงทุนในทรัพย์สินหรือเข้าทำสัญญานั้น และมี portfolio duration ในขณะใด ๆ ไม่เกิน 92 วัน
	3	กองทุนรวมพันธบัตรรัฐบาล	มี net exposure ในพันธบัตรรัฐบาลเป็นหลักโดยเฉลี่ยรอบปีบัญชีไม่น้อยกว่าร้อยละ 80 ของ NAV
	4	กองทุนรวมตราสารหนี้	มี net exposure ในเงินฝากหรือตราสารเทียบเท่า เงินฝากหรือตราสารหนี้ทั่วไปในขณะใด ๆ ไม่น้อยกว่าร้อยละ 80 ของ NAV - กรณีกองทุนรวมตราสารหนี้ที่มี net exposure ในตราสาร non-investment grade/unrated ไม่เกินร้อยละ 20 ของ NAV ให้แสดงระดับความเสี่ยงของกองทุนที่ 4 - กรณีกองทุนรวมตราสารหนี้ที่มี net exposure ในตราสาร non-investment grade/unrated เกินกว่าร้อยละ 20 ของ NAV แต่ไม่ต่ำกว่าร้อยละ 80 ของ NAV ให้แสดงระดับความเสี่ยงของกองทุนที่ 5 - กรณีกองทุนรวมตราสารหนี้ที่มี net exposure ในตราสาร non-investment grade/unrated โดยเฉลี่ยรอบปีบัญชีไม่น้อยกว่าร้อยละ 80 ของ NAV ให้แสดงระดับความเสี่ยงของกองทุนที่ 6
เสี่ยปานกลาง ค่อนข้างสูง	5	กองทุนรวมผสม	มี net exposure ได้ทั้งในตราสารทุน ตราสารหนี้ หรือทรัพย์สินทางเลือก ทั้งนี้ กรณีกองทุนรวมผสมแบบไม่กำหนดสัดส่วนการลงทุนในตราสารทุน ให้แสดงระดับความเสี่ยงของกองทุนรวมตามนโยบายที่บริษัทจัดการจะไปลงทุนจริง เช่น จะเน้นลงทุนในตราสารทุนเป็นส่วนใหญ่ ให้แสดงระดับความเสี่ยงเบี่ยงไปทางกองทุนรวมตราสารทุน และหากกองทุนรวมปรับสัดส่วนการลงทุนในทรัพย์สินต่าง ๆ อย่างมีนัยสำคัญ ให้บริษัทจัดการปรับปรุงข้อมูลระดับความเสี่ยงเพื่อสะท้อนการลงทุนที่แท้จริงด้วยโดยไม่ชักช้า
เสี่ยสูง	6	กองทุนรวมตราสารทุน	- มี net exposure ในตราสารทุนเป็นหลักโดยเฉลี่ยรอบปีบัญชีไม่น้อยกว่าร้อยละ 80 ของ NAV
	7	กองทุนรวมหมวด อุดสาหกรรม	- มี net exposure มุ่งลงทุนโดยเฉพาะจะแจ้งใน ตราสารทุนเพียงบางหมวดอุตสาหกรรมโดยเฉลี่ย รอบระยะเวลาบัญชีไม่น้อยกว่าร้อยละ 80 ของ NAV
เสี่ยสูงมาก	8	กองทุนรวมที่มี การลงทุนในทรัพย์สินทางเลือก	- มี net exposure ในทรัพย์สินทางเลือก เช่น REITs / infrastructure fund / property fund/ ดัชนีสินค้าโภคภัณฑ์ ทองคำ น้ำมันดิบ เป็นต้น โดยเฉลี่ยรอบระยะเวลาบัญชีไม่น้อยกว่าร้อยละ 80 ของ NAV ทั้งนี้ กรณีเป็นกองทุนรวมที่มีนโยบายลงทุนใน structured note บริษัทจัดการจะต้องพิจารณาตำแหน่งของกองทุนรวมซึ่งสามารถอยู่ระหว่าง กองทุนรวมตราสารหนี้ถึงกองทุนรวมที่ลงทุนในทรัพย์สินทางเลือกขึ้นกับลักษณะการจ่ายผลตอบแทนด้วยรางวัลอิง เป็นต้น