

Time	10 Year	5 Year	3 Year	Overall
Morning Star Rating			★★	★★
Morning Star Category Rank	N/A	N/A	44	N/A
Fund of Category	16	30	50	N/A



Source **MORNINGSTAR** 30/04/2022

Morningstar Category : Moderate Allocation

Copyright © 2022 บริษัท มอร์นิ่งสตาร์ รีเสิร์ช ประเทศไทย สงวนลิขสิทธิ์ ข้อมูลที่ประกอบในเอกสารนี้ : (1) เป็นกรรมสิทธิ์ของบริษัทมอร์นิ่งสตาร์ และ/หรือ ผู้ให้บริการข้อมูล (2) บริษัทขอสงวนสิทธิ์ในการทำซ้ำ หรือเผยแพร่ (3) บริษัทขอสงวนสิทธิ์ที่จะไม่รับผิดชอบต่อความถูกต้อง ครบถ้วนและความเสียหายต่างๆ ที่เกิดขึ้นทุกกรณีจากการนำข้อมูลไปใช้อ้างอิง ผลการดำเนินงานในอดีตมิได้เป็นสิ่งยืนยันถึงผลการดำเนินงานในอนาคต

ระดับความเสี่ยง : เสี่ยงปานกลางค่อนข้างสูง (5)



ข้อมูลทั่วไป

ประเภทโครงการ	กองทุนรวมผสม
อายุโครงการ	ไม่กำหนด
วันที่จดทะเบียนกองทุน	12 มีนาคม 2562
จำนวนเงินทุนของโครงการ	15,000.00 ล้านบาท
มูลค่าทรัพย์สินสุทธิ	2,278.01 ล้านบาท
มูลค่าหน่วยลงทุน	9.2616 บาท
นโยบายการลงทุน	กองทุนเน้นลงทุนในหลักทรัพย์ ที่สร้างรายได้และผลตอบแทนที่ได้อย่างสม่ำเสมอโดยกองทุนจะลงทุนในตราสารแห่งทุน และ/หรือตราสารแห่งหนี้ และ/หรือตราสารกึ่งหนี้กึ่งทุน และ/หรือกองทุนอีทีเอฟ และ/หรือ REITs และ/หรือกองทุนรวมโครงสร้างพื้นฐาน และ/หรือเงินฝาก และ/หรือหน่วยลงทุนของกองทุน
	กลยุทธ์ในการบริหารจัดการลงทุน : แนวทางการบริหารกองทุนเชิงรุกจากการจัดสัดส่วนการลงทุนตามความเหมาะสม เพื่อสร้างผลตอบแทนที่ได้อย่างสม่ำเสมอไม่อ้างอิงกับดัชนี
รหัส Bloomberg	THAMUIN:TB
นโยบายการจ่ายเงินปันผล	ไม่มีนโยบายจ่ายเงินปันผล
การรับซื้อคืนหน่วยลงทุนอัตโนมัติ	ไม่เกินปีละ 4 ครั้ง
ผู้ดูแลผลประโยชน์	ธนาคารกรุงศรีอยุธยา จำกัด (มหาชน)
นายทะเบียน	บริษัทหลักทรัพย์จัดการกองทุน ธนชาต จำกัด
ผู้สอบบัญชี	สำนักงานสอบบัญชี ซี แอนด์ เอ

การสั่งซื้อและขายคืนหน่วยลงทุน

การซื้อหน่วยลงทุน

วันและเวลาทำการสั่งซื้อ	ทุกวันทำการ (08:30 - 15:30)
มูลค่าขั้นต่ำของการสั่งซื้อครั้งแรก	50,000 บาท
มูลค่าขั้นต่ำของการสั่งซื้อครั้งถัดไป	1,000 บาท

การขายคืนหน่วยลงทุน

วันและเวลาทำการขายคืน	ทุกวันทำการ (08:30 - 15:30)
มูลค่าขั้นต่ำของการขายคืน	1,000 บาท
มูลค่าหน่วยลงทุนคงเหลือในบัญชีขั้นต่ำ	ไม่กำหนด
จำนวนหน่วยคงเหลือในบัญชีขั้นต่ำ	100 หน่วย
การชำระเงินค่าขายคืนหน่วยลงทุน	T+2 (ภายใน 2 วันทำการ นับแต่วันถัดจากวันรับซื้อคืนหน่วยลงทุน)

ค่าธรรมเนียมและค่าใช้จ่าย

ค่าธรรมเนียมที่เรียกเก็บจากผู้ถือหน่วยลงทุน

ค่าธรรมเนียมการขาย	ไม่เกิน 2.140 % ของมูลค่าหน่วยลงทุน (มีจบบันยกเว้น)
ค่าธรรมเนียมการรับซื้อคืน	ไม่เกิน 2.140 % ของมูลค่าหน่วยลงทุน (มีจบบันยกเว้น)
ค่าธรรมเนียมการสับเปลี่ยนหน่วยลงทุนเข้า	ไม่เกิน 2.140 % ของมูลค่าหน่วยลงทุน กรณีเป็นกองทุนต้นทาง เรียกเก็บจริง ยกเว้น กรณีกองทุนนี้เป็นกองทุนปลายทาง สูงสุดไม่เกิน 2.140%
ค่าธรรมเนียมการโอนหน่วยลงทุน	เท่ากับ 20 บาท ต่อรายการ

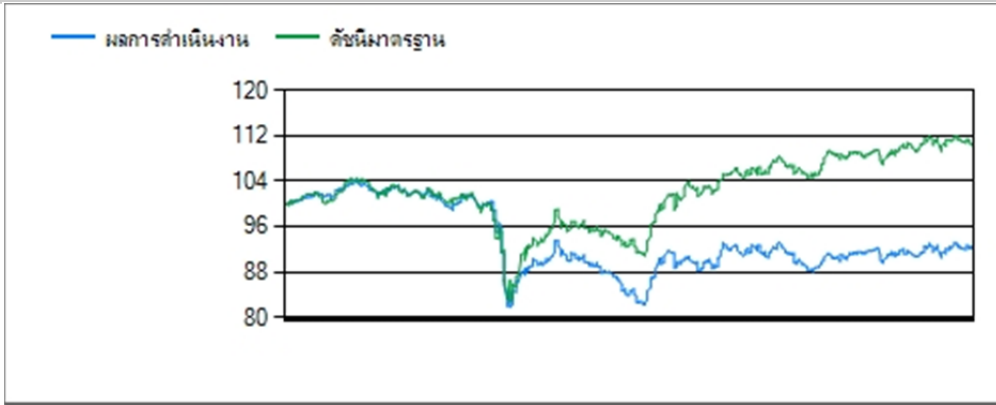
ค่าธรรมเนียมที่เรียกเก็บจากกองทุน

ค่าธรรมเนียมการจัดการ	ไม่เกิน 2.140 % ต่อปีของมูลค่าทรัพย์สินสุทธิ *เรียกเก็บจริง 1.240%
ค่าธรรมเนียมผู้ดูแลผลประโยชน์	ไม่เกิน 0.161 % ต่อปีของมูลค่าทรัพย์สินสุทธิ*เรียกเก็บจริง 0.027%
ค่าธรรมเนียมนายทะเบียน	ไม่เกิน 0.134 % ต่อปีของมูลค่าทรัพย์สินสุทธิ เรียกเก็บจริง 0.134%
ค่าใช้จ่ายอื่น ๆ	ไม่เกิน 1.338 % ต่อปีของมูลค่าทรัพย์สินสุทธิ *เรียกเก็บจริง 0.010%
	* ข้อมูล : 12 มี.ค. 2562 - 11 มี.ค. 2563

บริษัทหลักทรัพย์จัดการกองทุน ธนชาต จำกัด

ห้อง 902-908 อาคาร มิตรทวารี ออฟฟิศ ทาวเวอร์ 944 ชั้น 9 ถนนพระราม 4 แขวงวังใหม่ เขตปทุมวัน กรุงเทพมหานคร 10330 โทรศัพท์: 0-2126-8399 โทรสาร: 02-055-5801
เว็บไซต์: <https://www.thanachartfundeastspring.com> อีเมล: mailus@thanachartfundeastspring.com

ผลการดำเนินงานตั้งแต่จัดตั้งกองทุน



ผลการดำเนินงานย้อนหลัง (%)

29 เมษายน 2565

	ตั้งแต่ต้นปี	3 เดือน	Percentile	6 เดือน	Percentile	1 ปี	Percentile	3 ปี	Percentile	5 ปี	Percentile	10 ปี	Percentile	จัดตั้งกองทุน
ผลการดำเนินงาน	0.83	1.90	5th	1.23	25th	0.01	50th	-3.00	95th	-	-	-	-	-2.42
ดัชนีมาตรฐาน	0.58	0.82	25th	1.90	25th	4.18	25th	2.79	25th	-	-	-	-	3.28
ความผันผวนของผลการดำเนินงาน	6.06	6.56	50th	6.18	50th	5.98	75th	9.14	50th	-	-	-	-	8.96
ความผันผวนของดัชนีมาตรฐาน	5.59	5.92	50th	5.59	50th	5.55	50th	9.74	75th	-	-	-	-	9.56

ผลการดำเนินงาน 1 ปีขึ้นไป คำนวณเป็น % ต่อปี

ดัชนีมาตรฐาน SETTRI, ThaiBMA Government Bond Index NR (1 - 3 Yrs), ThaiBMA MTM Corporate Bond BBB up NR (1-3 Yrs)

ข้อมูลเปรียบเทียบผลการดำเนินงานแบบเปอร์เซ็นต์ไทล์

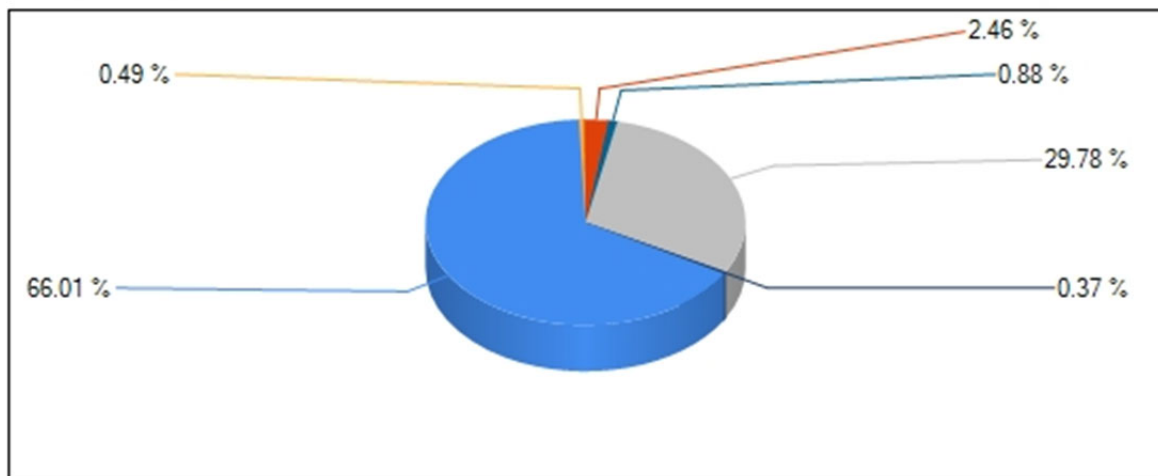
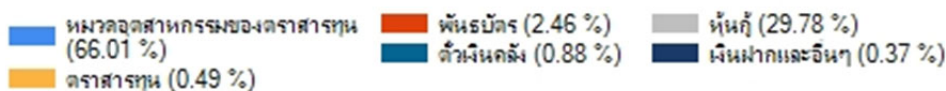
30 เมษายน 2565

AIMC Category	Peer Percentile	Return (%)						Standard Deviation (%)					
		3M	6M	1Y	3Y	5Y	10Y	3M	6M	1Y	3Y	5Y	10Y
Moderate Allocation	5th Percentile	1.72	2.57	5.76	3.93	3.90	4.70	4.24	3.93	3.76	5.67	5.95	5.53
	25th Percentile	0.59	0.16	2.27	2.13	2.95	3.94	5.38	5.00	4.25	7.87	7.51	6.75
	50th Percentile	-0.45	-2.07	-0.20	0.75	2.34	3.21	6.70	6.48	5.65	9.32	8.63	8.23
	75th Percentile	-3.06	-6.63	-3.65	-0.82	0.92	2.66	8.29	7.75	6.91	10.63	10.63	9.89
	95th Percentile	-4.43	-8.14	-5.46	-4.44	-2.55	2.13	11.00	9.59	8.33	14.14	12.35	11.65

ข้อควรระวังและเงื่อนไขของข้อมูลเปรียบเทียบผลการดำเนินงานแบบเปอร์เซ็นต์ไทล์ (Peer Percentile)

- ผลการดำเนินงานในอดีตของกองทุน มิได้เป็นสิ่งยืนยันถึงผลการดำเนินงานในอนาคต
- ผู้ลงทุนสามารถดูข้อมูลฉบับเต็มได้ที่ www.aimc.or.th
- วิธีการเทียบผลการดำเนินงานของกองทุน ตามประเภทกองทุนรวมตามที่แสดงในข้อมูลที่ใช้เปรียบเทียบผลการดำเนินงานของกองทุนรวม ณ จุดขาย ภายใต้กองทุนรวมในกลุ่มเดียวกันของสมาคมบริษัทจัดการลงทุน โดยวิธีการวัดตำแหน่งของข้อมูลแบบเปอร์เซ็นต์ไทล์ (Percentiles) ซึ่งเป็นการวัดตำแหน่งของข้อมูลจากการแบ่งข้อมูลทั้งหมดออกเป็น 100 ส่วนเท่า ๆ กัน เมื่อเรียงข้อมูลผลการดำเนินงานของกองทุนจากมากไปหาน้อย (ตรงข้ามกับค่าส่วนเบี่ยงเบนมาตรฐาน (Standard deviation) จะเรียงข้อมูลจากน้อยไปหามาก โดยแบ่งออกเป็น
 - 5th Percentile ข้อมูลลำดับที่ 5
 - 25th Percentile ข้อมูลลำดับที่ 25
 - 75th Percentile ข้อมูลลำดับที่ 75
 - 95th Percentile ข้อมูลลำดับที่ 95
- ผลตอบแทนที่มีอายุเกินหนึ่งปีนั้นมีการแสดงเป็นผลตอบแทนต่อปี

สัดส่วนการกระจายการลงทุน (% ของ NAV)



หมวดอุตสาหกรรมของตราสารทุน

1	ขนส่งและโลจิสติกส์	13.53%
2	เทคโนโลยีสารสนเทศและการสื่อสาร	10.27%
3	พลังงานและสาธารณูปโภค	8.07%
4	กองทุนรวมอสังหาริมทรัพย์และกองทรัสต์เพื่อการลงทุนในอสังหาริมทรัพย์	6.21%
5	พาณิชย์	6.05%
6	อื่นๆ	21.88%
รวมทั้งสิ้น		66.01%

ตราสารทุน

1	หุ้นสามัญ	0.49%
รวมทั้งสิ้น		0.49%

พันธบัตร

1	พันธบัตร	2.46%
รวมทั้งสิ้น		2.46%

ตั๋วเงินคลัง

1	ตั๋วเงินคลัง (Treasury Bill)	0.88%
รวมทั้งสิ้น		0.88%

หุ้นกู้

1	หุ้นกู้	29.78%
รวมทั้งสิ้น		29.78%

เงินฝาก

1	เงินฝากธนาคารประเภทออมทรัพย์	0.33%
รวมทั้งสิ้น		0.33%

5 อันดับแรกของตราสารที่กองทุนลงทุน (% ของ NAV)

		อันดับความน่าเชื่อถือ	
1	หน่วยลงทุนของกองทุนแบบอื่นๆ : กองทุนรวมโครงสร้างพื้นฐานเพื่ออนาคตประเทศไทย (TFFIF)		9.42%
2	หน่วยลงทุนของกองทุนแบบอื่นๆ : กองทุนรวมโครงสร้างพื้นฐานโทรคมนาคม ดิจิทัล (DIF)		6.99%
3	หุ้นกู้ : บริษัท ไมเนอร์ อินเตอร์เนชั่นแนล จำกัด (มหาชน) (MINT293B)	A	6.05%
4	หุ้นกู้ : บริษัท เฮอร์ลีย์ ยุกเกอร์ จำกัด (มหาชน) (BJC293A)	A	3.84%
5	หุ้นกู้ : บริษัทบริหารสินทรัพย์ กรุงเทพพาณิชย์ จำกัด (BAM247A)	A-	3.57%
รวมทั้งสิ้น			29.87%

ผลการดำเนินงานในอดีตของกองทุนรวม มีได้เป็นที่ยืนยันถึงผลการดำเนินงานในอนาคต
ผู้ลงทุนควรศึกษาข้อมูลกองทุนรวม เงื่อนไขผลตอบแทนและความเสี่ยง และคู่มือการลงทุน ก่อนตัดสินใจลงทุน
เอกสารการวัดผลการดำเนินงานของกองทุนรวมฉบับนี้จัดทำขึ้นตามมาตรฐานการวัดและนำเสนอผลการดำเนินงานของกองทุนรวมของสมาคมบริษัทจัดการลงทุน

ระดับความเสี่ยงของการลงทุนในกองทุนประเภทต่างๆ

Risk profile	ระดับความเสี่ยง	ประเภท	หลักทรัพย์ที่ลงทุนเป็นหลัก
เสี่ยงต่ำ	1	กองทุนรวมตลาดเงินที่ลงทุนเฉพาะในประเทศ	มีนโยบายลงทุนแบบไม่มีความเสี่ยงต่างประเทศ โดยลงทุนเฉพาะในทรัพย์สินเงินฝากหรือตราสารเทียบเท่าเงินฝากหรือตราสารหนี้หรือหลักทรัพย์หรือทรัพย์สินอื่น หรือการขาดดอกเบี้ยตามที่สำนักงานกำกับดูแลซึ่งมีกำหนดชำระคืนเมื่อวงถามหรือจะครบกำหนดชำระคืน หรือมีอายุสัญญาไม่เกิน 397 วัน นับแต่วันที่ลงทุนในทรัพย์สินหรือเข้าทำสัญญานั้น และมี portfolio duration ในขณะใด ๆ ไม่เกิน 92 วัน
เสี่ยงปานกลางค่อนข้างต่ำ	2	กองทุนรวมตลาดเงิน	มีนโยบายลงทุนแบบมีความเสี่ยงต่างประเทศบางส่วนแต่ไม่เกินร้อยละ 50 ของ NAV โดยลงทุนเฉพาะในทรัพย์สินเงินฝากหรือตราสารเทียบเท่าเงินฝากหรือตราสารหนี้หรือหลักทรัพย์หรือทรัพย์สินอื่นหรือการขาดดอกเบี้ยตามที่สำนักงานกำกับดูแลซึ่งมีกำหนดชำระคืนเมื่อวงถามหรือจะครบกำหนดชำระคืนหรือมีอายุสัญญาไม่เกิน 397 วัน นับแต่วันที่ลงทุนในทรัพย์สินหรือเข้าทำสัญญานั้น และมี portfolio duration ในขณะใด ๆ ไม่เกิน 92 วัน
	3	กองทุนรวมพันธบัตรรัฐบาล	มี net exposure ในพันธบัตรรัฐบาลเป็นหลักโดยเฉลี่ยรอบปีบัญชีไม่น้อยกว่าร้อยละ 80 ของ NAV
เสี่ยงปานกลางค่อนข้างสูง	4	กองทุนรวมตราสารหนี้	มี net exposure ในเงินฝากหรือตราสารเทียบเท่า เงินฝากหรือตราสารหนี้ทั่วไปในขณะใด ๆ ไม่น้อยกว่าร้อยละ 80 ของ NAV - กรณีกองทุนรวมตราสารหนี้ที่มี net exposure ในตราสาร non-investment grade/unrated ไม่เกินร้อยละ 20 ของ NAV ให้แสดงระดับความเสี่ยงของกองทุนที่ 4 - กรณีกองทุนรวมตราสารหนี้ที่มี net exposure ในตราสาร non-investment grade/unrated เกินกว่าร้อยละ 20 ของ NAV แต่ไม่น้อยกว่าร้อยละ 80 ของ NAV ให้แสดงระดับความเสี่ยงของกองทุนที่ 5 - กรณีกองทุนรวมตราสารหนี้ที่มี net exposure ในตราสาร non-investment grade/unrated โดยเฉลี่ยรอบปีบัญชีไม่น้อยกว่าร้อยละ 80 ของ NAV ให้แสดงระดับความเสี่ยงของกองทุนที่ 6
	5	กองทุนรวมผสม	มี net exposure ได้ทั้งในตราสารทุน ตราสารหนี้ หรือทรัพย์สินทางเลือก ทั้งนี้ กรณีกองทุนรวมผสมแบบไม่กำหนดสัดส่วนการลงทุนในตราสารทุน ให้แสดงระดับความเสี่ยงของกองทุนตามนโยบายที่บริษัทจัดการจะไปลงทุนจริง เช่น จะเน้นลงทุนในตราสารทุนเป็นส่วนใหญ่ ให้แสดงระดับความเสี่ยงไปทางกองทุนรวมตราสารทุน และหากกองทุนรวมปรับสัดส่วนการลงทุนในทรัพย์สินต่าง ๆ อย่างมีนัยสำคัญ ให้บริษัทจัดการปรับปรุงข้อมูลระดับความเสี่ยงเพื่อสะท้อนการลงทุนที่แท้จริงด้วยโดยไม่ชักช้า
เสี่ยงสูง	6	กองทุนรวมตราสารทุน	- มี net exposure ในตราสารทุนเป็นหลักโดยเฉลี่ยรอบปีบัญชีไม่น้อยกว่าร้อยละ 80 ของ NAV
	7	กองทุนรวมหมวดอุตสาหกรรม	- มี net exposure มุ่งลงทุนโดยเฉพาะเจาะจงใน ตราสารทุนเพียงบางหมวดอุตสาหกรรมโดยเฉลี่ย รอบระยะเวลาบัญชีไม่น้อยกว่าร้อยละ 80 ของ NAV
เสี่ยงสูงมาก	8	กองทุนรวมที่มี การลงทุนในทรัพย์สินทางเลือก	- มี net exposure ในทรัพย์สินทางเลือก เช่น REITs / infrastructure fund / property fund/ ตีชนีสินค้าโภคภัณฑ์ ทองคำ น้ำมันดิบ เป็นต้น โดยเฉลี่ยรอบระยะเวลาบัญชีไม่น้อยกว่าร้อยละ 80 ของ NAV ทั้งนี้ กรณีเป็นกองทุนรวมที่มีนโยบายลงทุนใน structured note บริษัทจัดการจะตั้งพิจารณาตำแหน่งของกองทุนรวมซึ่งสามารถอยู่ระหว่าง กองทุนรวมตราสารหนี้ถึงกองทุนรวมที่ลงทุนในทรัพย์สินทางเลือกขึ้นกับลักษณะการจ่ายผลตอบแทนด้วยปัจจัยอื่น เป็นต้น