

# กองทุนเปิดชนชาติ Small Medium Cap หุ้นระยะยาว (T-SMCapLTF)

ข้อมูลประจำเดือน 31 พฤษภาคม 2562

Time	10 Year	5 Year	3 Year	Overall
Morning Star Rating		★★★	★★★★	★★★
Morning Star Category Rank	N/A	27	19	N/A
Fund of Category	24	76	97	N/A



**Morningstar Style Box®**  
Equity Style

			Large Mid Small

Value Blend Growth  
As of 31/03/2022

Source **MORNINGSTAR** 31/05/2022

**Morningstar Category : Equity Small - Mid Cap**

Copy right @ 2022 บริษัท มอร์นิ่งสตาร์ รีเสิร์ช ประเทศไทย สงวนลิขสิทธิ์ ข้อมูลที่ประกอบในเอกสารนี้ : (1) เป็นกรรมสิทธิ์ของบริษัทมอร์นิ่งสตาร์ และ/หรือ ผู้ให้บริการข้อมูล (2) บริษัทขอสงวนสิทธิ์ในการทำซ้ำ หรือเผยแพร่ (3) บริษัทขอสงวนสิทธิ์ที่จะไม่รับผิดชอบต่อความถูกต้อง ครบถ้วนและความเสียหายต่างๆ ที่เกิดขึ้นทุกกรณีจากการนำข้อมูลไปใช้อ้างอิง ผลการดำเนินงานในอดีตมิได้เป็นสัญญาณถึงผลการดำเนินงานในอนาคต

**ระดับความเสี่ยง : เสี่ยงสูง (6)**



**ข้อมูลทั่วไป**

ประเภทโครงการ	กองทุนรวมหุ้นระยะยาว
อายุโครงการ	ไม่มีกำหนดระยะเวลาสิ้นสุดของโครงการ
วันที่จดทะเบียนกองทุน	21 ธันวาคม 2559
จำนวนเงินทุนของโครงการ	1,000.00 ล้านบาท
มูลค่าทรัพย์สินสุทธิ	122.63 ล้านบาท
มูลค่าหน่วยลงทุน	12.7587 บาท
นโยบายการลงทุน	ลงทุนในหุ้นของบริษัทขนาดกลางและขนาดเล็ก โดยเฉลี่ยในรอบปีบัญชีไม่น้อยกว่าร้อยละ 80 ของมูลค่าทรัพย์สินสุทธิของกองทุน โดยจะเน้นลงทุนในหลักทรัพย์ที่จดทะเบียนในตลาดหลักทรัพย์แห่งประเทศไทย และ หรือ ตลาดหลักทรัพย์เอ็ม เอ ไอ ที่มีปัจจัยพื้นฐานดี หรือที่มีโอกาสในการสร้างผลตอบแทนได้สูง
รหัส Bloomberg	TTSC LTF TB
นโยบายการจ่ายเงินปันผล	ไม่มีนโยบายจ่ายเงินปันผล
การรับซื้อคืนหน่วยลงทุนอัตโนมัติ	ไม่มี
ผู้ดูแลผลประโยชน์	ธนาคารกรุงศรีอยุธยา จำกัด (มหาชน)
นายทะเบียน	บริษัทหลักทรัพย์จัดการกองทุน ชนชาติ จำกัด
ผู้สอบบัญชี	สำนักงานสอบบัญชี ซี แอนด์ เอ

**การสั่งซื้อและขายคืนหน่วยลงทุน**

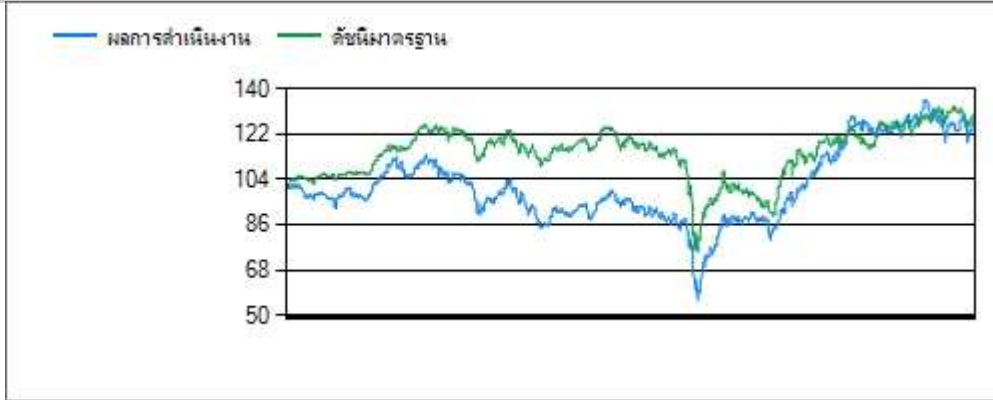
<b>การซื้อหน่วยลงทุน</b>	
วันและเวลาทำการสั่งซื้อ	ทุกวันทำการ ( 08:30 - 15:30 )
มูลค่าขั้นต่ำของการสั่งซื้อครั้งแรก	1,000 บาท
มูลค่าขั้นต่ำของการสั่งซื้อครั้งถัดไป	1,000 บาท
<b>การขายคืนหน่วยลงทุน</b>	
วันและเวลาทำการขายคืน	ทุกวันทำการ ( 08:30 - 15:30 )
มูลค่าขั้นต่ำของการสั่งขายคืน	1,000 บาท
มูลค่าหน่วยลงทุนคงเหลือในบัญชีขั้นต่ำ	ไม่กำหนด
จำนวนหน่วยคงเหลือในบัญชีขั้นต่ำ	100 หน่วย
การชำระเงินค่าขายคืนหน่วยลงทุน	T+2 (ภายใน 2 วันทำการ นับแต่วันถัดจากวันรับซื้อคืนหน่วยลงทุน)

**ค่าธรรมเนียมและค่าใช้จ่าย**

<b>ค่าธรรมเนียมที่เรียกเก็บจากผู้ถือหน่วยลงทุน</b>	
ค่าธรรมเนียมการขาย	ไม่เกิน 3.210 % ของมูลค่าหน่วยลงทุน เรียกเก็บจริง ยกเว้น
ค่าธรรมเนียมการรับซื้อคืน	ไม่เกิน 3.210 % ของมูลค่าหน่วยลงทุน เรียกเก็บจริง ยกเว้น
ค่าธรรมเนียมการเปลี่ยนแปลงหน่วยลงทุนเข้า	เท่ากับ 214 บาท ต่อรายการ
ค่าธรรมเนียมการโอนหน่วยลงทุน	ไม่มี
ค่าธรรมเนียมการขาย/รับซื้อคืน/ปรับเปลี่ยนหน่วยลงทุน ผ่านทาง Internet เท่ากับ ค่าธรรมเนียมการขายและรับซื้อคืน (ถ้ามี)	
<b>ค่าธรรมเนียมที่เรียกเก็บจากกองทุน</b>	
ค่าธรรมเนียมการจัดการ	ไม่เกิน 2.140 % ต่อปีของมูลค่าทรัพย์สินสุทธิ *เรียกเก็บจริง 2.140%
ค่าธรรมเนียมผู้ดูแลผลประโยชน์	ไม่เกิน 0.064 % ต่อปีของมูลค่าทรัพย์สินสุทธิ *เรียกเก็บจริง 0.021%
ค่าธรรมเนียมนายทะเบียน	ไม่เกิน 0.134 % ต่อปีของมูลค่าทรัพย์สินสุทธิ *เรียกเก็บจริง 0.134%
ค่าใช้จ่ายอื่นๆ	ตามที่จ่ายจริง * เรียกเก็บจริง 0.163%
	* ข้อมูล : 21 ธ.ค. 2561 - 20 ธ.ค. 2562

**บริษัทหลักทรัพย์จัดการกองทุน ชนชาติ จำกัด**

**ผลการดำเนินงานตั้งแต่จัดตั้งกองทุน**



**ผลการดำเนินงานย้อนหลัง (%)**

**31 พฤษภาคม 2565**

	ตั้งแต่ต้นปี	3 เดือน	Percentile	6 เดือน	Percentile	1 ปี	Percentile	3 ปี	Percentile	5 ปี	Percentile	10 ปี	Percentile	จัดตั้งกองทุน
ผลการดำเนินงาน	-2.57	-0.30	75th	2.18	75th	3.62	95th	11.83	75th	5.57	75th	-	-	4.58
ดัชนีมาตรฐาน	1.99	-0.05	75th	7.78	50th	7.28	50th	3.95	95th	4.37	95th	-	-	5.06
ความผันผวนของผลการดำเนินงาน	18.01	19.40	75th	17.37	75th	14.69	95th	21.29	25th	18.63	5th	-	-	18.07
ความผันผวนของดัชนีมาตรฐาน	12.00	12.91	5th	11.90	5th	11.22	5th	19.62	5th	16.41	5th	-	-	15.83

ผลการดำเนินงาน 1 ปีขึ้นไป คำนวณเป็น % ต่อปี

ดัชนีมาตรฐาน

SETTRI

**ข้อมูลเปรียบเทียบผลการดำเนินงานแบบเปอร์เซ็นต์ไทล์**

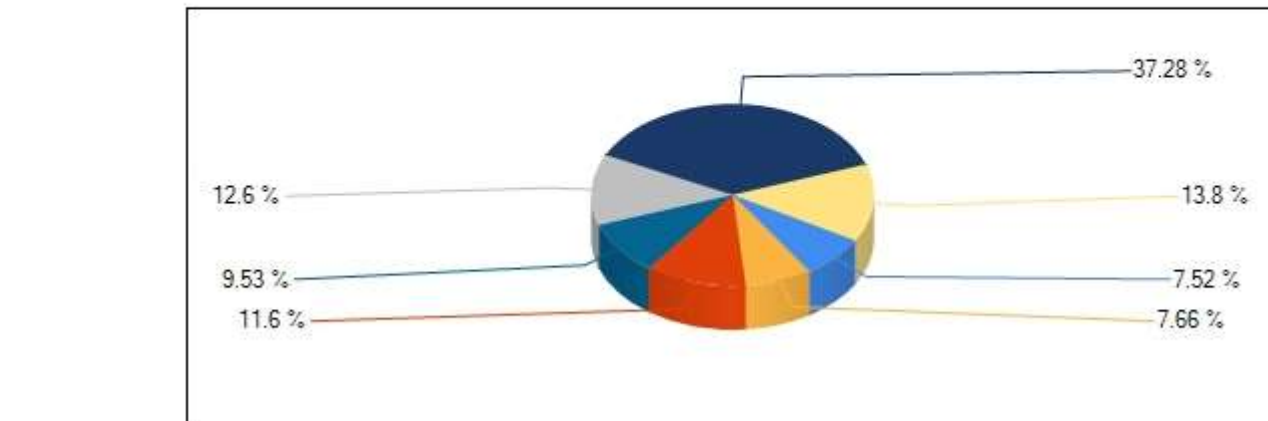
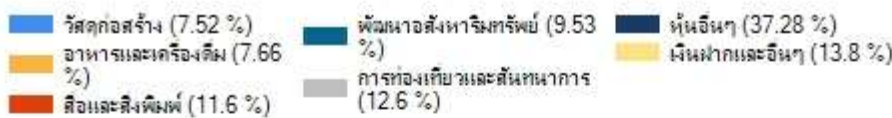
**31 พฤษภาคม 2565**

AIMC Category	Peer Percentile	Return (%)						Standard Deviation (%)					
		3M	6M	1Y	3Y	5Y	10Y	3M	6M	1Y	3Y	5Y	10Y
Equity Small - Mid Cap	5th Percentile	8.21	12.33	19.63	24.73	14.29	0.00	15.47	14.06	13.43	20.86	18.93	0.00
	25th Percentile	3.44	10.10	10.28	15.82	8.99	0.00	17.42	15.77	13.78	22.73	20.32	0.00
	50th Percentile	1.94	6.68	6.26	12.23	6.31	0.00	18.95	16.24	14.01	23.26	20.77	0.00
	75th Percentile	-0.94	0.81	3.92	9.03	5.55	0.00	20.02	18.21	14.67	23.88	21.22	0.00
	95th Percentile	-2.01	-1.57	0.82	7.15	1.52	0.00	23.27	20.08	17.96	25.37	22.29	0.00

**ข้อควรระวังของข้อมูลเปรียบเทียบผลการดำเนินงานแบบเปอร์เซ็นต์ไทล์ (Peer Percentile)**

- ผลการดำเนินงานในอดีตของกองทุน มิได้เป็นสิ่งยืนยันถึงผลการดำเนินงานในอนาคต
- ผู้ลงทุนสามารถดูข้อมูลฉบับเต็มได้ที่ [www.aimc.or.th](http://www.aimc.or.th)
- วิธีการเทียบผลการดำเนินงานของกองทุน ตามประเภทกองทุนรวมตามที่แสดงในข้อมูลที่ใช้เปรียบเทียบผลการดำเนินงานของกองทุนรวม ณ จุดขาย ภายใต้กองทุนรวมในกลุ่มเดียวกันของสมาคมบริษัทจัดการลงทุน โดยวิธีการวัดตำแหน่งของข้อมูลแบบเปอร์เซ็นต์ไทล์ (Percentiles) ซึ่งเป็นการวัดตำแหน่งของข้อมูลจากการแบ่งข้อมูลทั้งหมดออกเป็น 100 ส่วนเท่า ๆ กัน เมื่อเรียงข้อมูลผลการดำเนินงานของกองทุนจากมากไปหาน้อย (ตรงข้ามกับค่าส่วนเบี่ยงเบนมาตรฐาน (Standard deviation) จะเรียงข้อมูลจากน้อยไปหามาก โดยแบ่งออกเป็น
  - 5th Percentile ข้อมูลลำดับที่ 5
  - 25th Percentile ข้อมูลลำดับที่ 25
  - 50th Percentile ข้อมูลลำดับที่ 50
  - 75th Percentile ข้อมูลลำดับที่ 75
  - 95th Percentile ข้อมูลลำดับที่ 95
- ผลตอบแทนที่มีอายุเกินหนึ่งปีนั้นมีการแสดงเป็นผลตอบแทนต่อปี

**สัดส่วนการกระจายการลงทุน (% ของ NAV)**



**สัดส่วนการลงทุนของกองทุน (% ของ NAV)**

**31 พฤษภาคม 2565**

**หมวดอุตสาหกรรมของตราสารหนี้**

1 การท่องเที่ยวและสินทนการ	12.60%
2 สิ่งและสิ่งพิมพ์	11.60%
3 พัฒนาอสังหาริมทรัพย์	9.53%

4 อาหารและเครื่องดื่ม		7.66%
5 วัสดุก่อสร้าง		7.52%
6 อื่นๆ		37.28%
	<b>รวมทั้งสิ้น</b>	<b>86.19%</b>

**ตราสารทุน**

1 หุ้นสามัญ		6.23%
	<b>รวมทั้งสิ้น</b>	<b>6.23%</b>

**เงินฝากและอื่นๆ**

1 เงินฝากธนาคารประเภทออมทรัพย์		7.86%
	<b>รวมทั้งสิ้น</b>	<b>7.86%</b>

**5 อันดับแรกของตราสารที่กองทุนลงทุน (% ของ NAV) 31 พฤษภาคม 2565**

		<b>อันดับความน่าเชื่อถือ</b>	
1	หุ้นสามัญ : บริษัท พีทีจี เอ็นเนอยี จำกัด (มหาชน) (PTG)	5.65%	
2	หุ้นสามัญ : บริษัท ดี เอราวิณ กรุป จำกัด (มหาชน) (ERW)	5.48%	
3	หุ้นสามัญ : บริษัท บริทาเนีย จำกัด (มหาชน) (BRI)	5.42%	
4	หุ้นสามัญ : บริษัท เอส โฮเทล แอนด์ รีสอร์ท จำกัด (มหาชน) (SHR)	5.31%	
5	หุ้นสามัญ : บริษัท อาร์ แอนด์ บี ฟู้ด ซัพพลาย จำกัด (มหาชน) (RBF)	4.92%	
	<b>รวมทั้งสิ้น</b>	<b>26.78%</b>	

**ผลการดำเนินงานในอดีตของกองทุนรวม มิได้เป็นที่ยืนยันถึงผลการดำเนินงานในอนาคต**

ผู้ลงทุนควรศึกษาข้อมูลกองทุนรวม เงื่อนไขผลตอบแทนและความเสี่ยง และคู่มือการลงทุน

เอกสารการวัดผลการดำเนินงานของกองทุนรวมฉบับนี้ ได้จัดทำขึ้นตามมาตรฐานการวัดและนำเสนอผลการดำเนินงานของกองทุนรวมของสมาคมบริษัทจัดการลงทุน

**ระดับความเสี่ยงของการลงทุนในกองทุนประเภทต่างๆ**

Risk profile	ระดับความเสี่ยง	ประเภท	หลักทรัพย์ที่ลงทุนเป็นหลัก
เสี่ยงต่ำ	1	กองทุนรวมตลาดเงินที่ลงทุนเฉพาะในประเทศ	มีนโยบายลงทุนแบบไม่มีความเสี่ยงต่างประเทศ โดยลงทุนเฉพาะในทรัพย์สินเงินฝากหรือตราสารเทียบเท่าเงินฝากหรือตราสารหนี้หรือหลักทรัพย์หรือทรัพย์สินอื่น หรือการขาดอกผลอื่นตามที่สำนักงานกำหนด ซึ่งมีกำหนดชำระคืนเมื่อทวงถามหรือจะครบกำหนดชำระคืน หรือมีอายุสัญญาไม่เกิน 397 วัน นับแต่วันที่ลงทุนในทรัพย์สินหรือเข้าทำสัญญานั้น และมี portfolio duration ในขณะใด ๆ ไม่เกิน 92 วัน
เสี่ยงปานกลางค่อนข้างต่ำ	2	กองทุนรวมตลาดเงิน	มีนโยบายลงทุนแบบมีความเสี่ยงต่างประเทศบางส่วนแต่ไม่เกินร้อยละ 50 ของ NAV โดยลงทุนเฉพาะในทรัพย์สินเงินฝากหรือตราสารเทียบเท่าเงินฝากหรือตราสารหนี้หรือหลักทรัพย์หรือทรัพย์สินอื่นหรือการขาดอกผลอื่นตามที่สำนักงานกำหนด ซึ่งมีกำหนดชำระคืนเมื่อทวงถามหรือจะครบกำหนดชำระคืนหรือมีอายุสัญญาไม่เกิน 397 วัน นับแต่วันที่ลงทุนในทรัพย์สินหรือเข้าทำสัญญานั้น และมี portfolio duration ในขณะใด ๆ ไม่เกิน 92 วัน
	3	กองทุนรวมพันธบัตรรัฐบาล	มี net exposure ในพันธบัตรรัฐบาลเป็นหลักโดยเฉลี่ยรอบปีบัญชีไม่น้อยกว่าร้อยละ 80 ของ NAV
	4	กองทุนรวมตราสารหนี้	มี net exposure ในเงินฝากหรือตราสารเทียบเท่า เงินฝากหรือตราสารหนี้ทั่วไปในขณะใด ๆ ไม่น้อยกว่าร้อยละ 80 ของ NAV - กรณีกองทุนรวมตราสารหนี้ที่มี net exposure ในตราสาร non-investment grade/unrated ไม่เกินร้อยละ 20 ของ NAV ให้แสดงระดับความเสี่ยงของกองทุนที่ 4 - กรณีกองทุนรวมตราสารหนี้ที่มี net exposure ในตราสาร non-investment grade/unrated เกินกว่าร้อยละ 20 ของ NAV แต่ไม่น้อยกว่าร้อยละ 80 ของ NAV ให้แสดงระดับความเสี่ยงของกองทุนที่ 5 - กรณีกองทุนรวมตราสารหนี้ที่มี net exposure ในตราสาร non-investment grade/unrated โดยเฉลี่ยรอบปีบัญชีไม่น้อยกว่าร้อยละ 80 ของ NAV ให้แสดงระดับความเสี่ยงของกองทุนที่ 6
เสี่ยงปานกลาง ค่อนข้างสูง	5	กองทุนรวมผสม	มี net exposure ได้ทั้งในตราสารหนี้ ตราสารหนี้ หรือทรัพย์สินทางเลือก ทั้งนี้ กรณีกองทุนรวมผสมแบบไม่กำหนดสัดส่วนการลงทุนในตราสารหนี้ ให้แสดงระดับความเสี่ยงของกองทุนรวมตามนโยบายที่บริษัทจัดการจะไปลงทุนจริง เช่น จะเน้นลงทุนในตราสารหนี้เป็นส่วนใหญ่ ให้แสดงระดับความเสี่ยงเป็นไปทางกองทุนรวมตราสารหนี้ และหากกองทุนรวมปรับสัดส่วนการลงทุนในทรัพย์สินต่าง ๆ อย่างมีนัยสำคัญ ให้บริษัทจัดการปรับปรุงข้อมูลระดับความเสี่ยงเพื่อสะท้อนการลงทุนที่แท้จริงด้วยโดยไม่ชักช้า
เสี่ยงสูง	6	กองทุนรวมตราสารทุน	- มี net exposure ในตราสารทุนเป็นหลักโดยเฉลี่ยรอบปีบัญชีไม่น้อยกว่าร้อยละ 80 ของ NAV
	7	กองทุนรวมหมวด อุดสาหกรรม	- มี net exposure มุ่งลงทุนโดยเฉพาะเจาะจงใน ตราสารทุนเพียงบางหมวดอุตสาหกรรมโดยเฉลี่ย รอบระยะเวลาบัญชีไม่น้อยกว่าร้อยละ 80 ของ NAV
เสี่ยงสูงมาก	8	กองทุนรวมที่มี การลงทุนในทรัพย์สินทางเลือก	- มี net exposure ในทรัพย์สินทางเลือก เช่น REITs / infrastructure fund / property fund/ ดัชนีสินค้าโภคภัณฑ์ ทองคำ น้ำมันดิบ เป็นต้น โดยเฉลี่ยรอบระยะเวลาบัญชีไม่น้อยกว่าร้อยละ 80 ของ NAV ทั้งนี้ กรณีเป็นกองทุนรวมที่มีนโยบายลงทุนใน structured note บริษัทจัดการจะต้องพิจารณาตำแหน่งของกองทุนรวมซึ่งสามารถอยู่ระหว่าง กองทุนรวมตราสารหนี้ถึงกองทุนรวมที่ลงทุนในทรัพย์สินทางเลือกซึ่งกับลักษณะการจ่ายผลตอบแทนตัวแปรอ้างอิง เป็นต้น