

หนังสือชี้ชวนสรุปข้อมูลสำคัญ



บริษัทหลักทรัพย์จัดการกองทุน ธนชาต จำกัด
การเข้าร่วมการต่อต้านทุจริต
(ได้รับการรับรอง CAC)

กองทุนเปิดธนชาต Big Cap หุ้นระยะยาว
Thanachart Big Cap Long Term Equity Fund
T-BigCapLTF

กองทุนรวมตราสารทุน
กองทุนรวมที่ลงทุนแบบมีความเสี่ยงทั้งในและต่างประเทศ

“ การลงทุนใน LTF ตั้งแต่วันที่ 1 มกราคม 2563 เป็นต้นไป
ผู้ลงทุนไม่สามารถนำมาลดหย่อนภาษีได้ ”



คุณกำลังจะลงทุนอะไร?



กองทุนรวมนี้เหมาะกับใคร?



คุณต้องระวังอะไรเป็นพิเศษ?



สัดส่วนของประเภททรัพย์สินที่ลงทุน



ค่าธรรมเนียม



ผลการดำเนินงาน



ข้อมูลอื่น ๆ

การลงทุนในกองทุนรวมไม่ใช่การฝากเงิน



คุณกำลังจะลงทุนอะไร?

1. นโยบายการลงทุน:

กองทุนจะลงทุนในหุ้นสามัญของบริษัทจดทะเบียนในตลาดหลักทรัพย์แห่งประเทศไทย โดยเฉลี่ยในรอบปีบัญชีไม่น้อยกว่าร้อยละ 65 ของมูลค่าทรัพย์สินสุทธิของกองทุน โดยจะมุ่งเน้นลงทุนในหุ้นสามัญที่มีปัจจัยพื้นฐานดี และ/หรือมีศักยภาพในการเจริญเติบโตดี และมีมูลค่าหลักทรัพย์ตามราคาตลาด (Market Capitalization) สูง ส่วนที่เหลือจะลงทุนในหลักทรัพย์หรือทรัพย์สินอื่นหรือการขาดผลโดยวิธีอื่น ตามประกาศคณะกรรมการ ก.ล.ต. หรือประกาศสำนักงานคณะกรรมการ ก.ล.ต. โดยกองทุนอาจมีการลงทุนในหลักทรัพย์หรือตราสารที่เสนอขายในต่างประเทศ ภายใต้หลักเกณฑ์ที่สำนักงานคณะกรรมการ ก.ล.ต. และธนาคารแห่งประเทศไทยกำหนด

ทั้งนี้ กองทุนอาจลงทุนในสัญญาซื้อขายล่วงหน้าเพื่อป้องกันความเสี่ยงที่เกี่ยวข้องกับการลงทุน และลงทุนในตราสารหนี้ที่มีการจ่ายผลตอบแทนอ้างอิงกับตัวแปร โดยการลงทุนดังกล่าวจะต้องเป็นไปตามหลักเกณฑ์ที่ประกาศคณะกรรมการ ก.ล.ต. หรือประกาศสำนักงานคณะกรรมการ ก.ล.ต. หรือกฎหมายที่เกี่ยวข้องกำหนด หรือตามที่สำนักงานคณะกรรมการ ก.ล.ต. เห็นชอบให้ ลงทุนได้ โดยจะไม่ลงทุนในสัญญาซื้อขายล่วงหน้าเพื่อแสวงหาผลประโยชน์ตอบแทน

บริษัทจัดการจะจัดสรรเงินลงทุนในต่างประเทศให้กับกองทุนรวมภายใต้การจัดการของบริษัทจัดการที่จะมีการลงทุนในต่างประเทศรวมกันทุกกองทุนไม่เกินวงเงินตามที่สำนักงานคณะกรรมการ ก.ล.ต. อนุมัติจัดสรรให้ ทั้งนี้ บริษัทจัดการขอสงวนสิทธิโอนหรือรับโอนเงินลงทุนในต่างประเทศที่บริษัทจัดการได้รับ ไปมาระหว่างกองทุนรวมภายใต้การจัดการของบริษัทจัดการดังกล่าว ในกรณีที่กองทุนรวมใดกองทุนรวมหนึ่งไม่สามารถระดมเงินทุนได้ตามเป้าหมาย และ/หรือมีเงินเหลือ และ/หรือไม่สามารถนำไปลงทุนในต่างประเทศได้

หากบริษัทจัดการนำเงินไปลงทุนในต่างประเทศรวมแล้วเกินกว่าร้อยละ 75 ของวงเงินที่ได้รับการจัดสรรให้สามารถนำเงินไปลงทุนในต่างประเทศ บริษัทจัดการสงวนสิทธิของเงินเพิ่มเติมจากสำนักงานคณะกรรมการ ก.ล.ต. และเสนอหน่วยงานที่มีอำนาจตามกฎหมายอื่นใดและจัดสรรเงินลงทุนในต่างประเทศเพิ่มให้กับกองทุน โดยไม่ต้องขอมติจากผู้ถือหน่วยลงทุน

ทั้งนี้การคำนวณสัดส่วนการลงทุนของกองทุนตามวรรคหนึ่ง บริษัทจัดการอาจไม่นับช่วงระยะเวลาดังนี้รวมด้วยก็ได้ ทั้งนี้โดยต้องคำนึงถึงประโยชน์ของผู้ลงทุนเป็นสำคัญ

- ช่วงระยะเวลา 30 วันนับแต่วันที่จดทะเบียนเป็นกองทุนรวม
- ช่วงระยะเวลา 30 วันก่อนครบกำหนดอายุโครงการ
- ช่วงระยะเวลาที่ต้องใช้ในการจำหน่ายทรัพย์สินของกองทุนเนื่องจากได้รับคำสั่งขายคืน หรือสืบเปลี่ยนหน่วยลงทุน หรือมีการสิ้นสุดสมาชิกภาพ หรือมีการโอนย้ายกองทุนจำนวนมาก หรือเพื่อรอการลงทุน ทั้งนี้ ต้องไม่เกินกว่า 10 วันทำการ

ในกรณีที่การลงทุนของกองทุนไม่เป็นไปตามนโยบายการลงทุนตามการแบ่งประเภทของกองทุน บริษัทจัดการจะดำเนินการแก้ไขสัดส่วนการลงทุนของกองทุนรวมให้เป็นไปตามนโยบายการลงทุนภายใน 90 วันนับแต่วันที่สัดส่วนการลงทุนของกองทุนรวมไม่เป็นไปตามนโยบายการลงทุน เว้นแต่ได้รับมติจากผู้ถือหน่วยลงทุนให้เปลี่ยนแปลงประเภทของกองทุนรวมภายในกำหนดเวลาดังกล่าว

2. กลยุทธ์ในการบริหารจัดการลงทุน:

- มุ่งหวังให้ผลประกอบการสูงกว่าดัชนีชี้วัด (active management)



กองทุนรวมนี้เหมาะกับใคร?

- ผู้ลงทุนที่สามารถรับความผันผวนของราคาหุ้นที่กองทุนรวมไปลงทุน ซึ่งอาจจะปรับตัวเพิ่มสูงขึ้นหรือลดลงจนต่ำกว่ามูลค่าที่ลงทุนและทำให้ขาดทุนได้

กองทุนรวมนี้ไม่เหมาะกับใคร

- ผู้ลงทุนที่เน้นการได้รับผลตอบแทนในจำนวนเงินที่แน่นอน หรือรักษาเงินต้นให้อยู่ครบ



ทำอย่างไรหากยังไม่เข้าใจนโยบาย และความเสี่ยงของกองทุนนี้

- อ่านหนังสือชี้ชวนฉบับเต็ม หรือสอบถามผู้สนับสนุนการขายและบริษัทจัดการ

อย่าลงทุนหากไม่เข้าใจลักษณะและความเสี่ยงของกองทุนรวมนี้ดีพอ

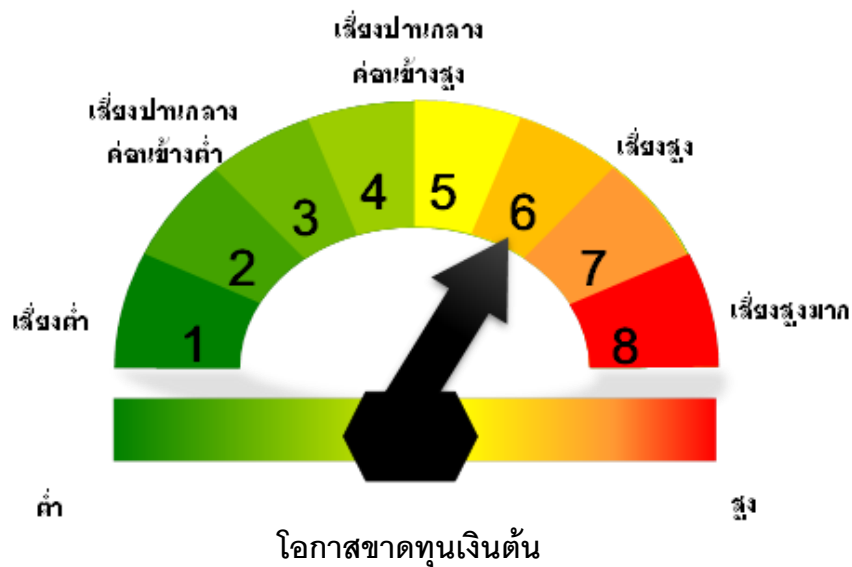


คุณต้องระวังอะไรเป็นพิเศษ?

คำเตือนที่สำคัญ

- การลงทุนในหน่วยลงทุนมิใช่การฝากเงินและมีความเสี่ยงของการลงทุน ผู้ลงทุนควรลงทุนในกองทุนเปิดตลาด BigCap หุ้นระยะยาว เมื่อเห็นว่าการลงทุนในกองทุนรวมนี้เหมาะสมกับวัตถุประสงค์การลงทุนของผู้ลงทุน และผู้ลงทุนยอมรับความเสี่ยงที่อาจเกิดขึ้นจากการลงทุนได้
- ผู้ลงทุนควรศึกษาข้อมูลเกี่ยวกับสิทธิประโยชน์ทางภาษีที่ระบุไว้ในคู่มือการลงทุนในกองทุนรวมหุ้นระยะยาว

แผนภาพแสดงตำแหน่งความเสี่ยงของกองทุนรวม



ปัจจัยความเสี่ยงที่สำคัญ

ความเสี่ยงจากความผันผวนของราคาหลักทรัพย์ (market risk)

ความผันผวนของผลการดำเนินงาน (SD)

ต่ำ

สูง

≤ 5%	5 – 10%	10 -15%	15 - 25%	> 25%
------	---------	---------	----------	-------

กลุ่มหุ้นที่เน้นลงทุน

ต่ำ

สูง

general	Large cap	mid/small	sector
---------	-----------	-----------	--------

ความเสี่ยงจากการกระจุกตัวลงทุนในผู้ออกตราสาร (high issuer concentration risk)

การกระจุกตัวในผู้ออกตราสารรายใดรายหนึ่งมากกว่า 10% ของ NAV รวมกัน

ต่ำ

สูง

≤ 10%	10 – 20%	20 - 50%	50 - 80%	> 80%
-------	----------	----------	----------	-------

พิจารณาจากการลงทุนแบบกระจุกตัวในตราสารของผู้ออกตราสาร คู่สัญญา หรือบุคคลอื่นที่มีภาระผูกพันตามตราสาร หรือสัญญานั้น รายใดรายหนึ่งมากกว่า 10% ของ NAV รวมกัน

ทั้งนี้ การลงทุนแบบกระจุกตัวไม่รวมถึงกรณีการลงทุนในทรัพย์สินดังนี้

1. ตราสารหนี้ภาครัฐไทย
2. ตราสารภาครัฐต่างประเทศที่มีการจัดอันดับความน่าเชื่อถืออยู่ในอันดับที่สามารถลงทุนได้
3. เงินฝากหรือตราสารเทียบเท่าเงินฝากที่ผู้รับฝากหรือผู้ออกตราสารที่มีการจัดอันดับความน่าเชื่อถืออยู่ในอันดับที่สามารถลงทุนได้

ความเสี่ยงจากการลงทุนกระจุกตัวในหมวดอุตสาหกรรมใดอุตสาหกรรมหนึ่ง (High Sector Concentration Risk)

การลงทุนกระจุกตัวในหมวดอุตสาหกรรมใดอุตสาหกรรมหนึ่งมากกว่า 20% ของ NAV รวมกัน

ต่ำ

สูง

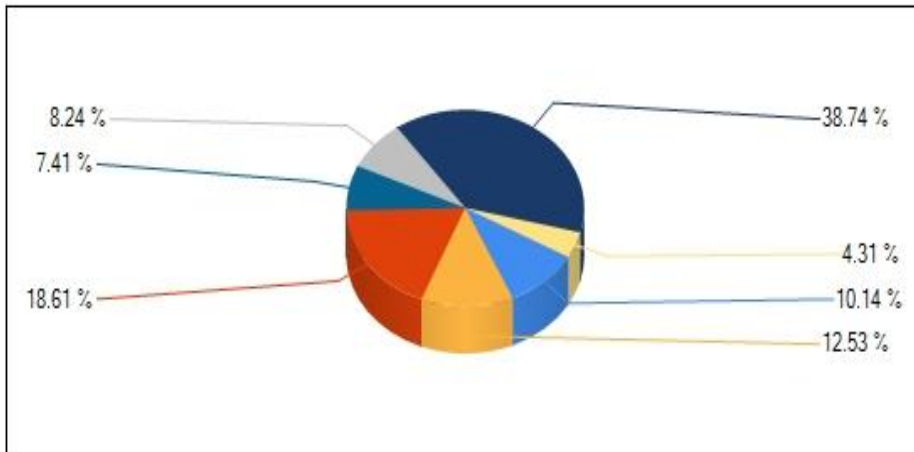
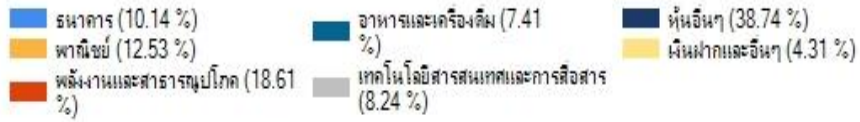
≤ 20%	20% – 50%	50% – 80%	> 80%
-------	-----------	-----------	-------

หมายเหตุ : กองทุนรวมนี้ไม่มีกระจุกในหมวดอุตสาหกรรม

คุณสามารถดูข้อมูลที่เป็นปัจจุบันได้ที่ www.thanachartfundeastspring.com



สัดส่วนของประเภททรัพย์สินที่ลงทุน



ชื่อทรัพย์สินที่ลงทุนสูงสุด 5 อันดับแรก:

ชื่อทรัพย์สิน	อันดับความน่าเชื่อถือ	% ของ NAV
1. หุ้นสามัญ : บริษัท ปตท. จำกัด (มหาชน) (PTT)	-	6.07%
2. หุ้นสามัญ : บริษัท แอดวานซ์ อินโฟร์ เซอร์วิส จำกัด (มหาชน) (ADVANC)	-	5.25%
3. หุ้นสามัญ : บริษัท ซี.พี. ออลล์ จำกัด (มหาชน) (CPALL)	-	4.64%
4. หุ้นสามัญ : บริษัท ท่าอากาศยานไทย จำกัด (มหาชน) (AOT)	-	4.02%
5. หุ้นสามัญ : บริษัท กรุงเทพดุสิตเวชการ จำกัด (มหาชน) (BDMS)	-	3.56%
	รวมทั้งสิ้น	<u>23.54%</u>

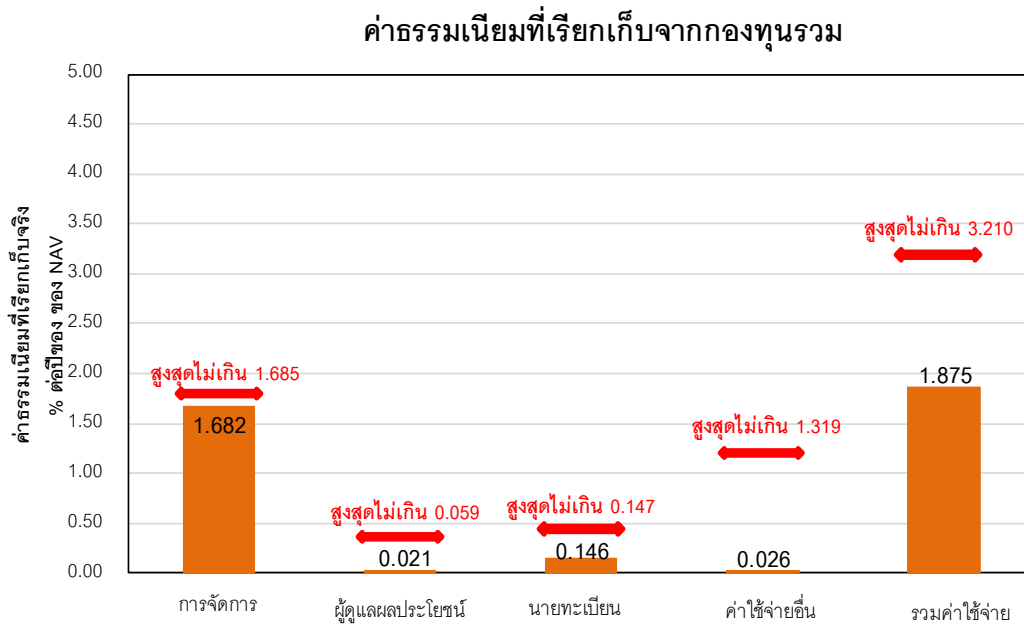
หมายเหตุ: เป็นข้อมูล ณ วันที่ 30 ธันวาคม 2564 ทั้งนี้คุณสามารถดูข้อมูลที่เป็นปัจจุบันได้ที่ www.thanachartfundeastspring.com



ค่าธรรมเนียม

ค่าธรรมเนียมมีผลกระทบต่อผลตอบแทนที่คุณจะได้รับ ดังนั้น คุณควรพิจารณาการเรียกเก็บค่าธรรมเนียมดังกล่าวก่อนการลงทุน

ค่าธรรมเนียมที่เรียกเก็บจากกองทุนรวม (% ต่อปีของ NAV)



*ข้อมูล : 1 ม.ค. 2562 - 31 ธ.ค. 2563

**ค่าธรรมเนียมและค่าใช้จ่ายเป็นอัตราที่รวมภาษีมูลค่าเพิ่ม หรือภาษีอื่นใด (ถ้ามี)

หมายเหตุ ผู้ลงทุนสามารถดูข้อมูลค่าธรรมเนียมย้อนหลัง 3 ปี ในหนังสือชี้ชวนฉบับเต็มได้ที่ www.thanachartfundeastspring.com

ค่าธรรมเนียมที่เรียกเก็บจากผู้ถือหน่วยลงทุน (% ของมูลค่าซื้อขาย)

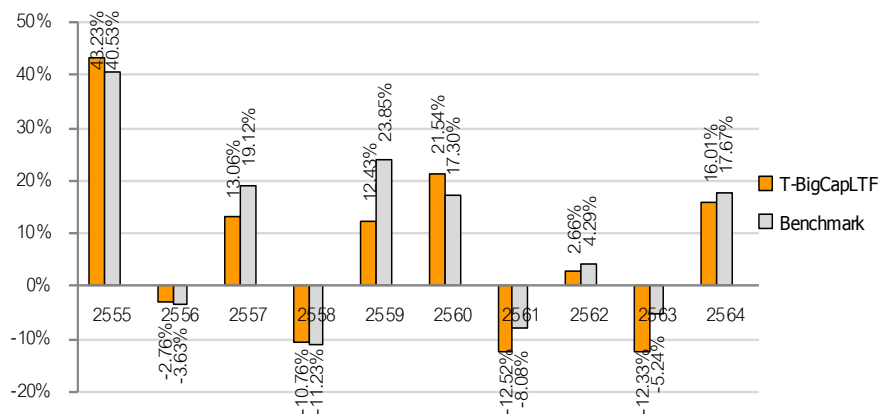
รายการ	สูงสุดไม่เกิน	เก็บจริง
ค่าธรรมเนียมการขาย*	0.268%	ยกเว้น
ค่าธรรมเนียมการรับซื้อคืน*	0.268%	ยกเว้น
ค่าธรรมเนียมการสับเปลี่ยนหน่วยลงทุน*	0.268%	เรียกเก็บเฉพาะการสับเปลี่ยนหน่วยลงทุนไปยังกองทุนรวมเพื่อการเลี้ยงชีพอื่นภายใต้การจัดการของบริษัทจัดการอื่น เรียกเก็บในอัตรา 214 บาทต่อรายการ
การโอนหน่วย	ไม่มี	ไม่มี

หมายเหตุ: *ค่าธรรมเนียมดังกล่าวรวมภาษีมูลค่าเพิ่ม ภาษีธุรกิจเฉพาะหรือภาษีอื่นใด



ผลการดำเนินงาน

ผลการดำเนินงาน (คำนวณตามปีปฏิทิน)



* ผลการดำเนินงานปี 2564 ข้อมูล ณ วันที่ 30 ธ.ค. 2564

*ผลการดำเนินงานในอดีต มิได้เป็นสิ่งยืนยันถึงผลการดำเนินงานในอนาคต

1. แบบย้อนหลังตามปีปฏิทิน

ตัวชี้วัดของกองทุนรวมนี้ใช้ ดัชนีผลตอบแทนรวมตลาดหลักทรัพย์แห่งประเทศไทย (SET TRI)

2. กองทุนนี้เคยมีผลขาดทุนสูงสุดในช่วงเวลา 5 ปี คือ -40.10%

3. ความผันผวนของผลการดำเนินงาน (standard deviation) คือ 16.82% ต่อปี*

4. ประเภทกองทุนรวมเพื่อใช้เปรียบเทียบผลการดำเนินงาน ณ จุดขาย คือ Equity General

*คุณสามารถดูข้อมูลที่เป็นปัจจุบันได้ที่ www.thanachartfundeastspring.com

5. ผลการดำเนินงานย้อนหลังแบบปักหมุด

*คุณสามารถดูข้อมูลที่เป็นปัจจุบันได้ที่ www.thanachartfundeastspring.com

ผลการดำเนินงานย้อนหลัง (%)												30 ธันวาคม 2564		
	ตั้งแต่ต้นปี	3 เดือน	Percentile	6 เดือน	Percentile	1 ปี	Percentile	3 ปี	Percentile	5 ปี	Percentile	10 ปี	Percentile	จัดตั้งกองทุน
ผลการดำเนินงาน	16.01	4.27	50th	6.00	50th	16.00	75th	1.44	75th	2.11	75th	5.77	75th	7.63
ดัชนีมาตรฐาน	17.67	3.41	75th	5.56	50th	17.67	50th	5.14	25th	4.62	25th	8.31	25th	9.54
ความผันผวนของผลการดำเนินงาน	11.74	11.44	75th	11.22	50th	11.72	50th	18.86	25th	16.07	50th	15.91	75th	19.09
ความผันผวนของดัชนีมาตรฐาน	12.05	10.32	25th	11.06	50th	12.02	50th	19.33	50th	16.15	50th	15.68	75th	19.13

ผลการดำเนินงาน 1 ปีขึ้นไป คำนวณเป็น % ต่อปี

ดัชนีมาตรฐาน

SETTRI

ข้อมูลเปรียบเทียบผลการดำเนินงานแบบเปอร์เซ็นต์ไทล์ 31 ธันวาคม 2564

AIMC Category	Peer Percentile	Return (%)						Standard Deviation (%)					
		3M	6M	1Y	3Y	5Y	10Y	3M	6M	1Y	3Y	5Y	10Y
Equity General	5th Percentile	10.57	11.87	32.44	10.60	6.87	8.86	8.02	8.73	9.56	14.69	13.38	11.88
	25th Percentile	5.17	7.25	22.47	4.91	3.71	7.72	10.41	10.90	11.62	19.02	16.04	15.14
	50th Percentile	3.64	5.40	17.54	2.52	2.45	6.56	11.29	11.54	12.15	19.71	16.79	15.66
	75th Percentile	2.40	3.43	15.24	1.03	0.97	5.65	11.84	12.18	12.86	20.62	17.68	16.19
	95th Percentile	0.87	1.36	7.85	-2.75	-1.30	3.54	12.86	14.22	14.81	22.68	20.12	17.37

ข้อตกลงและเงื่อนไขของข้อมูลเปรียบเทียบผลการดำเนินงานแบบเปอร์เซ็นต์ไทล์ (Peer Percentile)

1. ผลการดำเนินงานในอดีตของกองทุน มิได้เป็นสิ่งยืนยันถึงผลการดำเนินงานในอนาคต

2. ผู้ลงทุนสามารถดูข้อมูลเพิ่มเติมได้ที่ www.aimc.or.th

3. วิธีการเทียบผลการดำเนินงานของกองทุน ตามประเภทกองทุนรวมตามที่แสดงในข้อมูลที่ใช้เปรียบเทียบผลการดำเนินงานของกองทุนรวม ณ จุดขาย ภายใต้กองทุนรวมในกลุ่มเดียวกันของสมาคมบริษัทจัดการลงทุน โดยวิธีการวัดตำแหน่งของข้อมูลแบบเปอร์เซ็นต์ไทล์ (Percentiles) ซึ่งเป็นการวัดตำแหน่งของข้อมูลจากการแบ่งข้อมูลทั้งหมดออกเป็น 100 ส่วนเท่า ๆ กัน เมื่อเรียงข้อมูลผลการดำเนินงานของกองทุนจากมากไปหาน้อย (ตรงข้ามกับค่าส่วนเบี่ยงเบนมาตรฐาน (Standard deviation) จะเรียงข้อมูลจากน้อยไปหามาก โดยแบ่งออกเป็น - 5th Percentile ข้อมูลลำดับที่ 5 - 25th Percentile ข้อมูลลำดับที่ 25 - 75th Percentile ข้อมูลลำดับที่ 75 - 95th Percentile ข้อมูลลำดับที่ 95

4. ผลตอบแทนที่มิอาจเกินหนึ่งปีนั้นมีการแสดงเป็นผลตอบแทนต่อปี



ข้อมูลอื่นๆ

นโยบายการจ่ายปันผล	ไม่จ่าย
ผู้ดูแลผลประโยชน์	ธนาคารกรุงศรีอยุธยา จำกัด (มหาชน)
วันที่จดทะเบียน	20 ตุลาคม 2547
อายุโครงการ	ไม่มีกำหนดระยะเวลาสิ้นสุดของโครงการ
ชื่อและขายคืนหน่วยลงทุน	<p><u>การซื้อหน่วยลงทุน :</u></p> <ul style="list-style-type: none"> - วันทำการซื้อ : ทุกวันทำการระหว่างเวลาเริ่มทำการถึง 15.30 น. - มูลค่าขั้นต่ำของการสั่งซื้อครั้งแรก : 1,000 บาท - มูลค่าขั้นต่ำของการสั่งซื้อครั้งถัดไป : 1,000 บาท <p><u>การการขายคืนหน่วยลงทุน :</u></p> <ul style="list-style-type: none"> - วันทำการขายคืน : ทุกวันทำการระหว่างเวลาเริ่มทำการถึง 15.30 น. - มูลค่าขั้นต่ำของการสั่งขายคืน : 1,000 บาท - มูลค่าหน่วยลงทุนคงเหลือในบัญชีขั้นต่ำ : ไม่กำหนด - จำนวนหน่วยลงทุนคงเหลือในบัญชีขั้นต่ำ : 100 หน่วย - ระยะเวลาการรับเงินค่าขายคืน : ภายใน 5 วันทำการนับแต่วันถัดจากวันทำการรับซื้อคืนหน่วยลงทุน (รับเงิน T+2) <p>คุณสามารถตรวจสอบมูลค่าทรัพย์สินรายวันได้ที่ www.thanachartfundeastspring.com</p>

รายชื่อผู้จัดการกองทุน	รายชื่อ	วันที่เริ่มบริหารกองทุน
	1. นางสาวพัชราภา มัทธกุล	28/6/2564
	2. นายอนุชา จิตสมเกษม	31/5/2554
	3. นายศตวรรษ ทัน	18/4/2560
	4. นายวสวัตดี จิรวิญญู	7/6/2564

อัตราส่วนหมุนเวียนการลงทุน
ของกองทุนรวม (PTR) 0.76 เท่า

ผู้สนับสนุนการขายหรือรับซื้อคืน	<ol style="list-style-type: none"> 1.ธนาคารทหารไทยธนชาต จำกัด (มหาชน) 2.บริษัทหลักทรัพย์จัดการกองทุน ธนชาต จำกัด 3.บริษัทหลักทรัพย์ ธนชาต จำกัด (มหาชน) 4.บริษัทหลักทรัพย์ เอเซีย พลัส จำกัด 5.บริษัทหลักทรัพย์ ซีจีเอส-ซีไอเอ็มบี (ประเทศไทย) จำกัด 6.บริษัทหลักทรัพย์ ภัทร จำกัด (มหาชน) 7.บริษัทหลักทรัพย์ เคที ซีมิโก้ จำกัด 8.บริษัทหลักทรัพย์ เคจีไอ (ประเทศไทย) จำกัด (มหาชน) 9.บริษัทหลักทรัพย์ ฟิลลิป (ประเทศไทย) จำกัด (มหาชน)
---------------------------------	---

- 10.บริษัทหลักทรัพย์ ไอ วี โกลบอล จำกัด (มหาชน)
- 11.ธนาคารออมสิน
- 12.บริษัทหลักทรัพย์ โนมูระ พัฒนสิน จำกัด (มหาชน)
- 13.บริษัทฮั่วเซ่งเฮง โกลด์ ฟิวเจอร์ จำกัด
- 14.บริษัทหลักทรัพย์ ฟินันเซีย ไซรัส จำกัด (มหาชน)
- 15.บริษัทหลักทรัพย์ เอเซีย เวลท์ จำกัด
- 16.บริษัทหลักทรัพย์นายหน้าซื้อขายหน่วยลงทุน เวิร์ธ เมจิก จำกัด
หรือผู้สนับสนุนการขายและรับซื้อคืนที่บลจ.ธนาชาติ แต่งตั้ง

ติดต่อสอบถาม

รับหนังสือชี้ชวน

ร้องเรียน

บริษัทหลักทรัพย์จัดการกองทุน ธนาชาติ จำกัด

ที่อยู่ : ห้อง 902 – 908 ชั้น 9 อาคารมิตรทาวน์ ออฟฟิศ ทาวเวอร์ เลขที่ 944

ถนนพระราม 4 แขวงวังใหม่ เขตปทุมวัน กรุงเทพมหานคร 10330

โทรศัพท์ 0-2126-8399 โทรสาร 0-2055-5801

Website : www.thanachartfundeastspring.com

Email : mailus@thanachartfundeastspring

ธุรกรรมที่อาจก่อให้เกิดความ

ขัดแย้งทางผลประโยชน์

คุณสามารถตรวจสอบธุรกรรมที่อาจก่อให้เกิดความขัดแย้งทางผลประโยชน์ได้ที่

www.thanachartfundeastspring.com

- การลงทุนในหน่วยลงทุนไม่ใช่การฝากเงิน รวมทั้งไม่ได้อยู่ภายใต้ความคุ้มครองของสถาบันคุ้มครองเงินฝาก จึงมีความเสี่ยงจากการลงทุนซึ่งผู้ลงทุนอาจไม่ได้รับเงินลงทุนคืนเต็มจำนวน
- ได้รับอนุมัติจัดตั้ง และอยู่ภายใต้การกำกับดูแลของสำนักงาน ก.ล.ต.
- การพิจารณาว่าหนังสือชี้ชวนในการเสนอขายหน่วยลงทุนของกองทุนรวมนี้มิได้เป็นการแสดงว่าสำนักงาน ก.ล.ต. ได้รับรองถึงความถูกต้องของข้อมูลในหนังสือชี้ชวนของกองทุนรวม หรือได้ประกันราคาหรือผลตอบแทนของหน่วยลงทุนที่เสนอขายนั้น ทั้งนี้ บริษัทจัดการกองทุนรวมได้สอบถามข้อมูลในหนังสือชี้ชวนส่วนสรุปข้อมูลสำคัญ ณ วันที่ 30 ธันวาคม 2564 แล้วด้วยความระมัดระวัง ในฐานะผู้รับผิดชอบในการดำเนินการของกองทุนรวมและขอรับรองว่าข้อมูลดังกล่าวถูกต้องไม่เป็นเท็จ และไม่ทำให้ผู้อื่นสำคัญผิด

- 1. ความเสี่ยงจากความผันผวนของมูลค่าหน่วยลงทุน (Market Risk)**
 - (1) วิกฤตกองทุนรวมตราสารหนี้** เกิดจากการเปลี่ยนแปลงของอัตราดอกเบี้ยซึ่งขึ้นกับปัจจัยภายนอก เช่น ภาวะเศรษฐกิจการลงทุน ปัจจัยทางการเมืองทั้งในและต่างประเทศ เป็นต้น โดยราคาตราสารหนี้จะเปลี่ยนแปลงในทิศทางตรงข้ามกับการเปลี่ยนแปลงของอัตราดอกเบี้ย เช่น หากอัตราดอกเบี้ยในตลาดเงินมีแนวโน้มปรับตัวสูงขึ้น อัตราดอกเบี้ยของตราสารหนี้ที่ออกใหม่ก็จะสูงขึ้นด้วย ดังนั้นราคาตราสารหนี้ที่ออกมาก่อนหน้านี้จะมีการซื้อขายในระดับราคาที่ต่ำลง โดยกองทุนรวมที่มีอายุเฉลี่ยของทรัพย์สินที่ลงทุน (portfolio duration) สูงจะมีโอกาสเผชิญกับการเปลี่ยนแปลงของราคามากกว่ากองทุนรวมที่ portfolio duration ต่ำกว่า
 - (2) วิกฤตกองทุนรวมตราสารทุน** หมายถึง ความเสี่ยงที่มูลค่าของหลักทรัพย์ที่กองทุนรวมลงทุนจะเปลี่ยนแปลงเพิ่มขึ้นหรือลดลงจากปัจจัยภายนอก เช่น ภาวะเศรษฐกิจการลงทุน ปัจจัยทางการเมืองทั้งในและต่างประเทศ เป็นต้น ซึ่งพิจารณาได้จากค่า standard deviation (SD) ของกองทุนรวม หากกองทุนรวมมีค่า SD สูง แสดงว่ากองทุนรวมมีความผันผวนจากการเปลี่ยนแปลงของราคาหลักทรัพย์สูง
- 2. ความเสี่ยงจากการลงทุนกระจุกตัว (High Concentration Risk)**
 - (1) ความเสี่ยงจากการลงทุนกระจุกตัวในผู้ออกตราสารรายในรายหนึ่ง (High Issuer Concentration Risk)** เกิดจากการลงทุนในผู้ออกตราสารรายใด ๆ มากกว่า 10% ของ NAV รวมกัน ซึ่งหากเกิดเหตุการณ์ที่ส่งผลกระทบต่อภาระดำเนินงาน ฐานะทางการเงิน หรือความมั่นคงของผู้ออกตราสารรายดังกล่าว กองทุนอาจมีผลการดำเนินงานที่ผันผวนมากกว่ากองทุนที่กระจายการลงทุนในหลายผู้ออกตราสาร
 - (2) ความเสี่ยงจากการลงทุนกระจุกตัวในหมวดอุตสาหกรรมใดอุตสาหกรรมหนึ่ง (Sector Concentration Risk)** เกิดจากกองทุนลงทุนในบางหมวดอุตสาหกรรมมากกว่า 20 % ของ NAV รวมกัน ซึ่งหากเกิดเหตุการณ์ที่ส่งผลกระทบต่ออุตสาหกรรมนั้น กองทุนดังกล่าวอาจมีผลการดำเนินงานที่ผันผวนมากกว่ากองทุนที่กระจายการลงทุนในหลายหมวดอุตสาหกรรม
 - (3) ความเสี่ยงจากการกระจุกตัวลงทุนในประเทศใดประเทศหนึ่ง (Country Concentration Risk)** เกิดจากกองทุนลงทุนในประเทศใดประเทศหนึ่งมากกว่า 20 % ของ NAV รวมกัน ซึ่งหากเกิดเหตุการณ์ที่ส่งผลกระทบต่อประเทศดังกล่าว เช่น การเมือง เศรษฐกิจ สังคม เป็นต้น กองทุนดังกล่าวอาจมีผลการดำเนินงานที่ผันผวนมากกว่ากองทุนที่กระจายการลงทุนในหลายประเทศ
- 3. ความเสี่ยงจากการเปลี่ยนแปลงของอัตราแลกเปลี่ยน (Exchange Rate Risk)** หมายถึง การเปลี่ยนแปลงของอัตราแลกเปลี่ยนมีผลกระทบต่อมูลค่าของหน่วยลงทุน เช่น กองทุนรวมลงทุนด้วยสกุลเงินดอลลาร์ในช่วงที่เงินบาทอ่อนแต่ขายทำกำไรในช่วงที่บาทแข็ง กองทุนรวมจะได้รับเงินบาทกลับมาน้อยลง ในทางกลับกันหากกองทุนรวมลงทุนในช่วงที่บาทแข็งและขายทำกำไรในช่วงที่บาทอ่อนก็อาจได้ผลตอบแทนมากขึ้นกว่าเดิมด้วยเช่นกัน ดังนั้น การป้องกันความเสี่ยงจากอัตราแลกเปลี่ยนจึงเป็นเครื่องมือสำคัญในการบริหารความเสี่ยงดังกล่าว ซึ่งทำได้ดังต่อไปนี้
 - **ป้องกันความเสี่ยงทั้งหมดหรือเกือบทั้งหมด:** ผู้ลงทุนไม่มีความเสี่ยงจากอัตราแลกเปลี่ยน
 - **ป้องกันความเสี่ยงบางส่วน:** โดยต้องระบุสัดส่วนการป้องกันความเสี่ยงไว้อย่างชัดเจน ผู้ลงทุนอาจมีความเสี่ยงจากอัตราแลกเปลี่ยน
 - **อาจป้องกันความเสี่ยงตามดุลยพินิจของผู้จัดการกองทุนรวม:** ผู้ลงทุนอาจมีความเสี่ยงจากอัตราแลกเปลี่ยนเนื่องจากการป้องกันความเสี่ยงขึ้นอยู่กับดุลยพินิจของผู้จัดการกองทุนรวมในการพิจารณาว่าจะป้องกันความเสี่ยงหรือไม่
 - **ไม่ป้องกันความเสี่ยงเลย:** ผู้ลงทุนมีความเสี่ยงจากอัตราแลกเปลี่ยน