

หนังสือชี้ชวนสรุปข้อมูลสำคัญ



บริษัทหลักทรัพย์จัดการกองทุน ธนชาติ จำกัด
การเข้าร่วมการต่อต้านทุจริต
(ได้รับการรับรอง CAC)

กองทุนเปิดธนาชาติ ไดนามิก มิกซ์

Thanachart Dynamic Mixed Fund

T-DMixed

กองทุนรวมผสม

กองทุนรวมที่ลงทุนแบบไม่มีความเสี่ยงต่างประเทศ



คุณกำลังจะลงทุนอะไร?



กองทุนรวมนี้เหมาะกับใคร?



คุณต้องระวังอะไรเป็นพิเศษ?



สัดส่วนของประเภททรัพย์สินที่ลงทุน



ค่าธรรมเนียม



ผลการดำเนินงาน



ข้อมูลอื่นๆ

การลงทุนในกองทุนรวมไม่ใช่การฝากเงิน



คุณกำลังจะลงทุนอะไร?

1. นโยบายการลงทุน:

กองทุนมีนโยบายการลงทุนแบบผสม โดยกองทุนจะลงทุนในประเทศ ทั้งนี้ กองทุนจะลงทุนในตราสารแห่งทุนและตราสารทางการเงินอื่น ๆ เช่น เงินฝาก ตราสารแห่งหนี้ ตราสารกึ่งหนี้กึ่งทุน รวมถึงหลักทรัพย์หรือทรัพย์สินอื่นหรือการขาดอกผลโดยวิธีอื่น ตามประกาศคณะกรรมการ ก.ล.ต. หรือประกาศสำนักงานคณะกรรมการ ก.ล.ต. หรือตามที่สำนักงานคณะกรรมการ ก.ล.ต. เห็นชอบให้กองทุนลงทุนได้ ในสัดส่วนที่เหมาะสมกับภาวะเศรษฐกิจและสถานการณ์ของตลาดทุนและตลาดเงินในแต่ละช่วงเวลา โดยสัดส่วนการลงทุนตามนโยบายดังกล่าวขึ้นอยู่กับการตัดสินใจของบริษัทจัดการตามความเหมาะสมกับสภาพการณ์ในแต่ละขณะ โดยมีรายละเอียดดังนี้

1. การลงทุนในตราสารแห่งทุน กองทุนจะลงทุนในตราสารแห่งทุน ที่เป็นหลักทรัพย์ของกิจการที่ประเมินว่าจะได้รับผลดีจากการบริโภคอุปโภคของตลาดในประเทศและความต้องการสินค้าบริการจากตลาดประเทศเพื่อนบ้านหรือประเทศในกลุ่มอาเซียน หลักทรัพย์ที่จะได้ประโยชน์จากการลงทุนและพัฒนาเทคโนโลยีและระบบสาธารณูปโภคของประเทศ เช่น เทคโนโลยีการสื่อสาร ระบบสาธารณูปโภคที่มีความจำเป็นต่อระบบเศรษฐกิจอื่น ๆ รวมถึงหลักทรัพย์ของกิจการที่จะได้รับผลบวกจากการเติบโตขยายตัวของภาคเศรษฐกิจอื่น ๆ ที่มีโอกาสของประเทศ

ทั้งนี้ กองทุนอาจมีการลงทุนในหลักทรัพย์จำนวนน้อยกว่า และมีการกระจายการลงทุนต่ำกว่ากองทุนตราสารทุนทั่วไป และดัชนีตลาดหลักทรัพย์ กองทุนจึงอาจมีความผันผวนสูงกว่าปกติ

2. การลงทุนในตราสารแห่งหนี้ เน้นลงทุนในตราสารแห่งหนี้ของทั้งภาครัฐและภาคเอกชน ที่มีฐานะทางการเงินที่มั่นคงและมีความสามารถในการชำระคืนและดอกเบี้ยสูง

ทั้งนี้ กองทุนจะไม่ลงทุนในหรือมีไว้ซึ่งตราสารที่มีลักษณะของสัญญาซื้อขายล่วงหน้าแฝง (Structured Note) และสัญญาซื้อขายล่วงหน้า (Derivatives) รวมถึงตราสารหนี้ที่ได้รับการจัดอันดับความน่าเชื่อถือของตราสารต่ำกว่าอันดับที่สามารถลงทุนได้ (Non - investment grade)* ตราสารหนี้ที่ไม่ได้รับการจัดอันดับความน่าเชื่อถือ (unrated securities) และตราสารทุนที่ไม่ได้จดทะเบียนในตลาดหลักทรัพย์ (unlisted securities)

หมายเหตุ *ยกเว้นกรณีที่อยู่ในขณะที่กองทุนเริ่มลงทุนในตราสารนั้น ตราสารดังกล่าวได้รับการจัดอันดับความน่าเชื่อถืออยู่ในอันดับที่สามารถลงทุนได้ (Investment grade) แต่ต่อมาถูกปรับลดอันดับความน่าเชื่อถือลงต่ำกว่า Investment grade เพื่อให้กองทุนสามารถมีไว้ซึ่งตราสารดังกล่าวต่อไปได้ รวมทั้งมีเวลาในการปรับลดอัตราส่วนให้เป็นไปตามที่สำนักงาน ก.ล.ต. กำหนด เว้นแต่คณะกรรมการ ก.ล.ต. หรือสำนักงานคณะกรรมการ ก.ล.ต. อนุมัติ เห็นชอบ ยกเว้น หรือ ผ่อนผัน ให้ดำเนินการเป็นอย่างอื่นได้

2. กลยุทธ์ในการบริหารจัดการลงทุน:

มุ่งหวังให้ผลประโยชน์สูงกว่าดัชนีชี้วัด (active management)



กองทุนรวมนี้เหมาะกับใคร?

- ผู้ลงทุนที่สามารถรับความผันผวนของราคาหุ้นที่กองทุนรวมไปลงทุน ซึ่งอาจจะปรับตัวเพิ่มสูงขึ้นหรือลดลงจนต่ำกว่ามูลค่าที่ลงทุนและทำให้ขาดทุนได้
- ผู้ลงทุนที่คาดหวังผลตอบแทนในการลงทุนระยะสั้นจากการจับจังหวะตลาด (market timing)

กองทุนรวมนี้ไม่เหมาะกับใคร

- ผู้ลงทุนที่เน้นการได้รับผลตอบแทนในจำนวนเงินที่แน่นอน หรือรักษาเงินต้นให้อยู่ครบ



ทำอย่างไรหากยังไม่เข้าใจนโยบาย และความเสี่ยงของกองทุนนี้

- อ่านหนังสือชี้ชวนฉบับเต็ม หรือสอบถามผู้สนับสนุนการขายและบริษัทจัดการ
อย่าลงทุนหากไม่เข้าใจลักษณะและความเสี่ยงของกองทุนรวมนี้ดีพอ

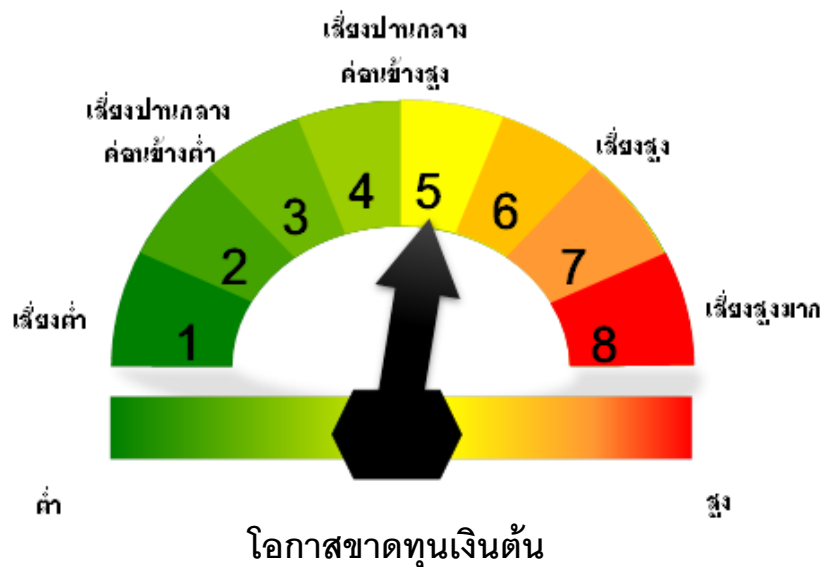


คุณต้องระวังอะไรเป็นพิเศษ?

คำเตือนที่สำคัญ

- กองทุนมีนโยบายการลงทุนในหุ้น และหรือตราสารแห่งหนึ่ง โดยสัดส่วนการลงทุนขึ้นอยู่กับความตัดสินใจของบริษัทจัดการ ตามความเหมาะสมกับสภาพการณ์การลงทุนในแต่ละขณะ ดังนั้น ในช่วงที่กองทุนเน้นลงทุนในหุ้น การเปลี่ยนแปลงของระดับราคาของหุ้นที่กองทุนลงทุนและหรือดัชนีตลาดหลักทรัพย์ อาจมีผลให้มูลค่าทรัพย์สินสุทธิของกองทุนเปลี่ยนแปลงขึ้นลง กรณีที่กองทุนเน้นลงทุนในตราสารหนี้ การเปลี่ยนแปลงของอัตราดอกเบี้ย หรือปัจจัยอื่น ๆ ที่เกี่ยวข้องกับตราสารหนี้ อาจมีผลให้มูลค่าทรัพย์สินสุทธิของกองทุนเปลี่ยนแปลงขึ้นลงได้เช่นกัน
- กองทุนมีแนวทางการบริหารจัดการเชิงรุก (Active Management) คือ มีเป้าหมายชนะดัชนีมาตรฐาน ดังนั้น กองทุนจึงมีความเสี่ยงที่กลยุทธ์การลงทุน การวิเคราะห์หลักทรัพย์ที่ลงทุน การบริหารความเสี่ยง และปัจจัยอื่น ๆ ที่มีผลต่อการตัดสินใจลงทุนของผู้จัดการกองทุน อาจจะทำให้ไม่สามารถบรรลุวัตถุประสงค์ดังกล่าว รวมถึงความเสี่ยงที่เกิดจากการคัดเลือกหลักทรัพย์ที่กองทุนจะลงทุน (Security selection risk) ซึ่งมีโอกาสที่หุ้นที่กองทุนลงทุนจะมีราคาลดลง เนื่องจากการวิเคราะห์หลักทรัพย์ ธุรกิจอุตสาหกรรม แนวโน้มภาวะเศรษฐกิจและตลาดหุ้น หรือศักยภาพโดยเปรียบเทียบกับหุ้นอื่น ๆ ไม่เป็นไปตามที่ได้ประเมินไว้

แผนภาพแสดงตำแหน่งความเสี่ยงของกองทุนรวม



ปัจจัยความเสี่ยงที่สำคัญ

ความเสี่ยงจากความผันผวนของราคาหลักทรัพย์ (market risk)

ความผันผวนของผลการดำเนินงาน (SD)

ต่ำ

สูง

< 5%	5 – 10%	10 -15%	15 - 25%	> 25%
------	---------	---------	----------	-------

กลุ่มหุ้นที่เน้นลงทุน

ต่ำ

สูง

general	Large cap	mid/small	sector
---------	-----------	-----------	--------

ความเสี่ยงจากการกระจุกตัวลงทุนในผู้ออกตราสาร (high issuer concentration risk)

การกระจุกตัวในผู้ออกตราสารรายใดรายหนึ่งมากกว่า 10% ของ NAV รวมกัน

ต่ำ

สูง

≤ 10%	10 – 20%	20 - 50%	50 - 80%	> 80%
-------	----------	----------	----------	-------

พิจารณาจากการลงทุนแบบกระจุกตัวในตราสารของผู้ออกตราสาร คู่สัญญา หรือบุคคลอื่นที่มีภาระผูกพันตามตราสาร หรือสัญญานั้น รายใดรายหนึ่งมากกว่า 10% ของ NAV รวมกัน

ทั้งนี้ การลงทุนแบบกระจุกตัวไม่รวมถึงกรณีการลงทุนในทรัพย์สินดังนี้

1. ตราสารหนี้ภาครัฐไทย
2. ตราสารภาครัฐต่างประเทศที่มีการจัดอันดับความน่าเชื่อถืออยู่ในอันดับที่สามารถลงทุนได้
3. เงินฝากหรือตราสารเทียบเท่าเงินฝากที่ผู้รับฝากหรือผู้ออกตราสารที่มีการจัดอันดับความน่าเชื่อถืออยู่ในอันดับที่สามารถลงทุนได้

ความเสี่ยงจากการลงทุนกระจุกตัวในหมวดอุตสาหกรรมใดอุตสาหกรรมหนึ่ง (High Sector Concentration Risk)

การลงทุนกระจุกตัวในหมวดอุตสาหกรรมใดอุตสาหกรรมหนึ่งมากกว่า 20% ของ NAV รวมกัน

ต่ำ

สูง

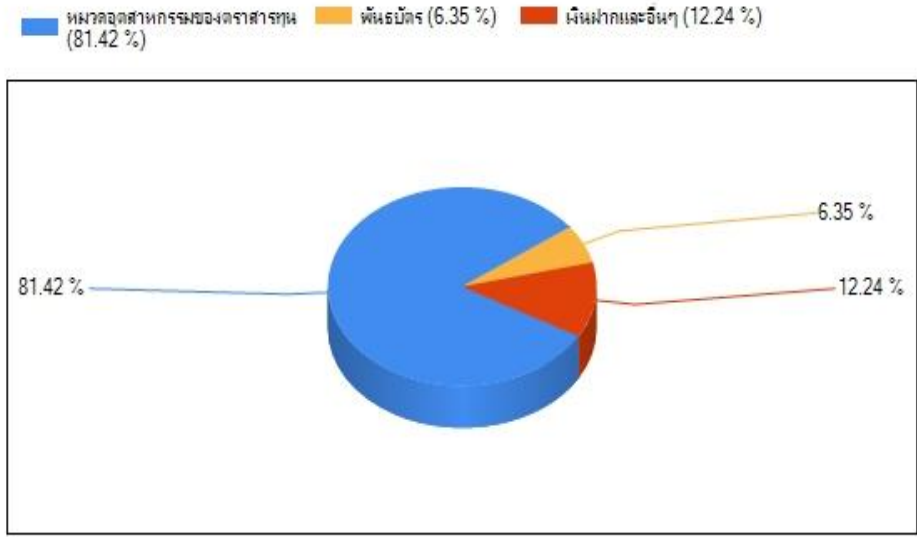
≤ 20%	20% – 50%	50% – 80%	> 80%
-------	-----------	-----------	-------

หมายเหตุ : กองทุนรวมไม่มีการลงทุนกระจุกตัวในหมวดอุตสาหกรรม

*คุณสามารถดูข้อมูลเพิ่มเติมได้ที่ www.thanachartfundeastspring.com



สัดส่วนของประเภททรัพย์สินที่ลงทุน

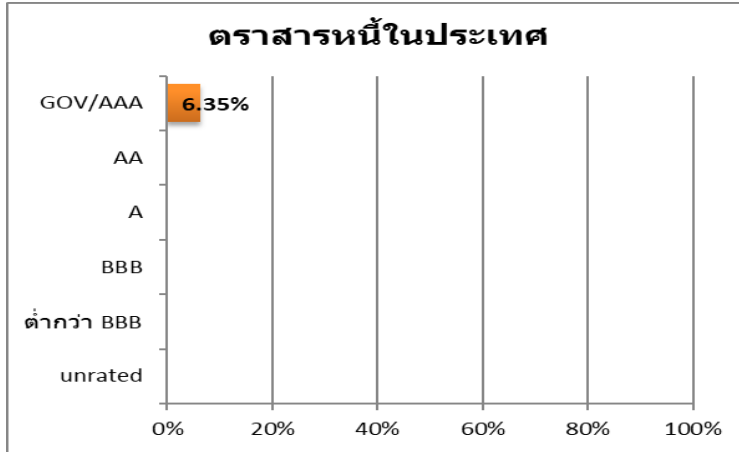


ชื่อทรัพย์สินที่ลงทุนสูงสุด 5 อันดับแรก:

ชื่อทรัพย์สิน	อันดับความน่าเชื่อถือ	% ของ NAV
1. พันธบัตร : พันธบัตรธนาคารแห่งประเทศไทย (CB22310A)	-	6.35%
2. หุ้นสามัญ : บริษัท ปตท. จำกัด (มหาชน) (PTT)	-	5.74%
3. หุ้นสามัญ : บริษัท ท่าอากาศยานไทย จำกัด (มหาชน) (AOT)	-	4.73%
4. หุ้นสามัญ : บริษัท แอดวานซ์ อินโฟร์ เซอร์วิส จำกัด (มหาชน) (ADVANC)	-	3.51%
5. หุ้นสามัญ : บริษัท ซี.พี. ออลล์ จำกัด (มหาชน) (CPALL)	-	3.07%
	รวมทั้งสิ้น	23.4%

หมายเหตุ: เป็นข้อมูล ณ วันที่ 30 ธันวาคม 2564 ทั้งนี้คุณสามารถดูข้อมูลที่เป็นปัจจุบันได้ที่ www.thanachartfundeastspring.com

น้ำหนักการลงทุนตามอันดับความน่าเชื่อถือ



หมายเหตุ: เป็นข้อมูล ณ วันที่ 30 ธันวาคม 2564 ทั้งนี้คุณสามารถดูข้อมูลที่เป็นปัจจุบันได้ที่ www.thanachartfundeastspring.com

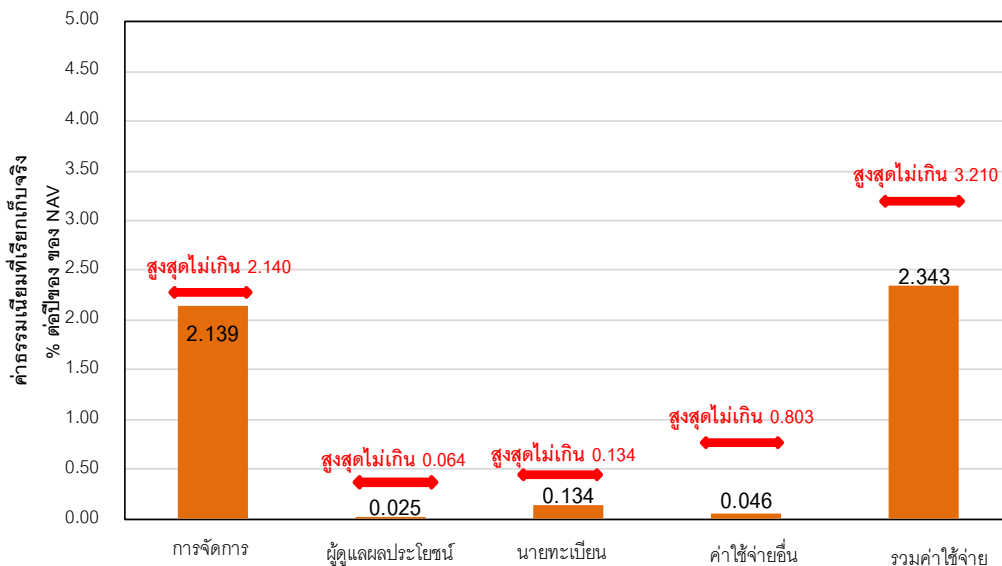


ค่าธรรมเนียม

ค่าธรรมเนียมมีผลกระทบต่อผลตอบแทนที่คุณจะได้รับ ดังนั้น ควรพิจารณาการเรียกเก็บค่าธรรมเนียมดังกล่าวก่อนการลงทุน

ค่าธรรมเนียมที่เรียกเก็บจากกองทุนรวม (% ต่อปีของ NAV)

ค่าธรรมเนียมที่เรียกเก็บจากกองทุนรวม



*ข้อมูล : 27 ก.พ. 2563 - 26 ก.พ. 2564

**ค่าธรรมเนียมและค่าใช้จ่ายเป็นอัตราที่รวมภาษีมูลค่าเพิ่ม หรือภาษีอื่นใด (ถ้ามี)

หมายเหตุ ผู้ลงทุนสามารถดูข้อมูลค่าธรรมเนียมย้อนหลัง 3 ปี ในหนังสือชี้ชวนฉบับเต็มได้ที่ www.thanachartfundeastspring.com

ค่าธรรมเนียมที่เรียกเก็บจากผู้ถือหน่วยลงทุน (% ของมูลค่าซื้อขาย)

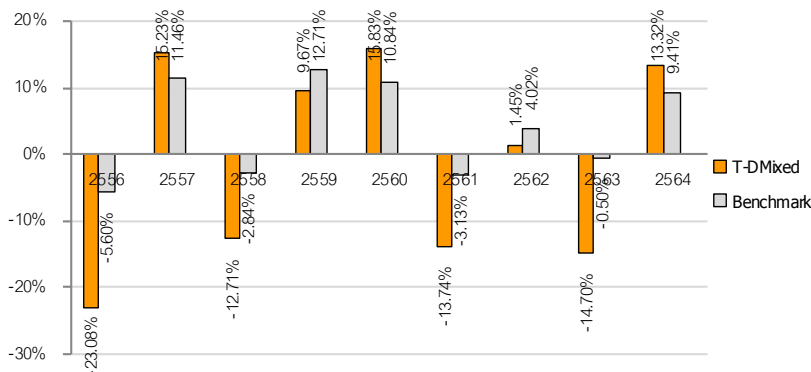
รายการ	สูงสุดไม่เกิน	เก็บจริง
ค่าธรรมเนียมการขาย*	1.070%	0.535% (เริ่ม 2 พ.ค 2562)
ค่าธรรมเนียมการรับซื้อคืน*	1.070%	ยกเว้น
ค่าธรรมเนียมการสับเปลี่ยนหน่วยลงทุน*	1.070%	ยกเว้น
การโอนหน่วย*	53.50 บาท ต่อ 1,000 หน่วย หรือตามอัตราที่นายทะเบียนกำหนด	20 บาท ต่อ รายการ

หมายเหตุ: *ค่าธรรมเนียมดังกล่าวรวมภาษีมูลค่าเพิ่ม ภาษีธุรกิจเฉพาะหรือภาษีอื่นใด



ผลการดำเนินงาน

ผลการดำเนินงาน (คำนวณตามปีปฏิทิน)



* ผลการดำเนินงานปี 2564 ข้อมูล ณ วันที่ 30 ธ.ค. 2564

*ผลการดำเนินงานในอดีต มิได้เป็นสิ่งยืนยันถึงผลการดำเนินงานในอนาคต

1. แบบย้อนหลังตามปีปฏิทิน

ดัชนีมาตรฐาน คือ ดัชนีผลตอบแทนรวมตลาดหลักทรัพย์แห่งประเทศไทย (SET TRI) ผลตอบแทนรวมของดัชนีพันธบัตรรัฐบาลของสมาคมตลาดตราสารหนี้ไทย (Total Return of ThaiBMA Government Bond Index) (1-3 Years) และผลตอบแทนรวมดัชนีหุ้นกู้ที่คิดคำนวณจากข้อมูล Mark-to-Market มีอันดับความน่าเชื่อถือในระดับน่าลงทุน (BBB ขึ้นไป) ของสมาคมตลาดตราสารหนี้ไทย (Total Return of ThaiBMA MTM Corporate Bond Index) (1-3 Years)

ในอัตราส่วน 2 : 1 : 1

2. กองทุนนี้เคยมีผลขาดทุนสูงสุดในช่วงเวลา 5 ปี คือ -41.53%

3. ความผันผวนของผลการดำเนินงาน (standard deviation) คือ 15.11% ต่อปี*

*ค่า SD ของกองทุนย้อนหลังเป็นระยะเวลา 5 ปี นับแต่วันที่รายงาน ทั้งนี้กรณีกองทุนรวมที่จดทะเบียนจัดตั้งมาแล้วน้อยกว่า 5 ปี จะเป็นค่า SD ที่เกิดขึ้นจริงในช่วงเวลาดังแต่วันที่จดทะเบียนทรัพย์สินกองทุนรวมจนถึงวันที่รายงาน

4. ประเภทกองทุนรวมเพื่อใช้เปรียบเทียบผลการดำเนินงาน ณ จุดขาย คือ Aggressive Allocation

*คุณสามารถดูข้อมูลที่เป็นปัจจุบันได้ที่ www.thanachartfundeastspring.com

5. ผลการดำเนินงานย้อนหลังแบบปักหมุด

*คุณสามารถดูข้อมูลที่เป็นปัจจุบันได้ที่ www.thanachartfundeastspring.com

ผลการดำเนินงานย้อนหลัง (%)													30 ธันวาคม 2564	
	ตั้งแต่ต้นปี	3 เดือน	Percentile	6 เดือน	Percentile	1 ปี	Percentile	3 ปี	Percentile	5 ปี	Percentile	10 ปี	Percentile	จัดตั้งกองทุน
ผลการดำเนินงาน	13.32	2.96	75th	4.21	50th	13.32	75th	-0.65	95th	-0.41	95th	-	-	-2.07
ดัชนีมาตรฐาน	9.41	1.83	95th	3.00	75th	9.41	95th	4.22	50th	3.99	50th	-	-	3.89
ความผันผวนของผลการดำเนินงาน	10.53	9.59	50th	10.36	50th	10.53	50th	16.54	50th	14.56	25th	-	-	15.40
ความผันผวนของดัชนีมาตรฐาน	6.02	5.13	5th	5.51	5th	6.02	5th	9.66	5th	8.08	5th	-	-	7.95

ผลการดำเนินงาน 1 ปีขึ้นไป คำนวณเป็น % ต่อปี

ดัชนีมาตรฐาน SETTRI, ThaiBMA Government Bond Index NR (1 - 3 Yrs), ThaiBMA MTM Corporate Bond BBB up NR (1-3 Yrs)

ข้อมูลเปรียบเทียบผลการดำเนินงานแบบเปอร์เซ็นต์ไทล์													31 ธันวาคม 2564	
AIMC Category	Peer Percentile	Return (%)						Standard Deviation (%)						
		3M	6M	1Y	3Y	5Y	10Y	3M	6M	1Y	3Y	5Y	10Y	
Aggressive Allocation	5th Percentile	9.83	11.97	38.69	16.48	12.31	12.58	6.72	6.76	7.36	13.53	13.25	12.74	
	25th Percentile	5.49	6.84	23.88	8.47	4.02	7.28	9.00	8.94	9.25	16.25	15.09	13.73	
	50th Percentile	2.99	4.21	14.72	3.84	2.18	6.28	10.36	10.73	11.27	18.11	15.85	14.65	
	75th Percentile	1.84	2.20	10.65	0.41	0.33	4.98	11.72	12.23	12.75	19.77	17.12	15.66	
	95th Percentile	0.44	0.44	6.11	-1.88	-0.97	3.45	12.85	14.23	15.86	23.83	19.71	16.23	

ข้อควรระวังและเงื่อนไขของข้อมูลเปรียบเทียบผลการดำเนินงานแบบเปอร์เซ็นต์ไทล์ (Peer Percentile)

1. ผลการดำเนินงานในอดีตของกองทุน มิได้เป็นสิ่งยืนยันถึงผลการดำเนินงานในอนาคต

2. ผู้ลงทุนสามารถดูข้อมูลฉบับเต็มได้ที่ www.aimc.or.th

3. วิธีการเทียบผลการดำเนินงานของกองทุน ตามประเภทกองทุนรวมตามที่แสดงในข้อมูลที่ใช้เปรียบเทียบผลการดำเนินงานของกองทุนรวม ณ จุดขาย ภายใต้กองทุนรวมในกลุ่มเดียวกันของสมาคมบริษัทจัดการลงทุน โดยวิธีการวัดตำแหน่งของข้อมูลแบบเปอร์เซ็นต์ไทล์ (Percentiles) ซึ่งเป็นการวัดตำแหน่งของข้อมูลจากการแบ่งข้อมูลทั้งหมดออกเป็น 100 ส่วนเท่า ๆ กัน เมื่อเรียงข้อมูลผลการดำเนินงานของกองทุนจากมากไปหาน้อย (ตรงข้ามกับค่าส่วนเบี่ยงเบนมาตรฐาน (Standard deviation) จะเรียงข้อมูลจากน้อยไปหามาก โดยแบ่งออกเป็น - 5th Percentile ข้อมูลลำดับที่ 5 - 25th Percentile ข้อมูลลำดับที่ 25 - 50th Percentile ข้อมูลลำดับที่ 50 - 75th Percentile ข้อมูลลำดับที่ 75 - 95th Percentile ข้อมูลลำดับที่ 95

4. ผลตอบแทนที่มีอายุเกินหนึ่งปีนั้นมีการแสดงเป็นผลตอบแทนต่อปี

ติดต่อสอบถาม	บริษัทหลักทรัพย์จัดการกองทุน ธนชาติ จำกัด
รับหนังสือชี้ชวน	ที่อยู่ : ห้อง 902 – 908 ชั้น 9 อาคารมิตรทาวน์ ออฟฟิศ ทาวเวอร์ เลขที่ 944
ร้องเรียน	ถนนพระราม 4 แขวงวังใหม่ เขตปทุมวัน กรุงเทพมหานคร 10330
	โทรศัพท์ 0-2126-8399 โทรสาร 0-2055-5801
	Website : www.thanachartfundeastspring.com
	Email : mailus@thanachartfund.com
ธุรกรรมที่อาจก่อให้เกิดความ	คุณสามารถตรวจสอบธุรกรรมที่อาจก่อให้เกิดความขัดแย้งทางผลประโยชน์ได้ที่
ขัดแย้งทางผลประโยชน์	www.thanachartfundeastspring.com

- การลงทุนในหน่วยลงทุนไม่ใช่การฝากเงิน รวมทั้งไม่ได้อยู่ภายใต้ความคุ้มครองของสถาบันคุ้มครองเงินฝาก จึงมีความเสี่ยงจากการลงทุนซึ่งผู้ลงทุนอาจไม่ได้รับเงินลงทุนคืนเต็มจำนวน
- ได้รับอนุมัติจัดตั้ง และอยู่ภายใต้การกำกับดูแลของสำนักงาน ก.ล.ต.
- การพิจารณาว่าหนังสือชี้ชวนในการเสนอขายหน่วยลงทุนของกองทุนรวมนี้มีได้เป็นการแสดงว่าสำนักงาน ก.ล.ต. ได้รับรองถึงความถูกต้องของข้อมูลในหนังสือชี้ชวนของกองทุนรวม หรือได้ประกันราคาหรือผลตอบแทนของหน่วยลงทุนที่เสนอขายนั้น ทั้งนี้ บริษัทจัดการกองทุนรวมได้สอบถามข้อมูลในหนังสือชี้ชวนส่วนสรุปข้อมูลสำคัญ ณ วันที่ 30 ธันวาคม 2564 แล้วด้วยความระมัดระวังในฐานะผู้รับผิดชอบในการดำเนินการของกองทุนรวมและขอรับรองว่าข้อมูลดังกล่าวถูกต้องไม่เป็นเท็จ และไม่ทำให้ผู้อื่นสำคัญผิด

คำอธิบายความเสี่ยง

- ความเสี่ยงจากความผันผวนของมูลค่าหน่วยลงทุน (Market Risk)**
 - กรณีกองทุนรวมตราสารหนี้** เกิดจากการเปลี่ยนแปลงของอัตราดอกเบี้ยซึ่งขึ้นกับปัจจัยภายนอก เช่น ภาวะเศรษฐกิจการลงทุน ปัจจัยทางการเมืองทั้งในและต่างประเทศ เป็นต้น โดยราคาตราสารหนี้จะเปลี่ยนแปลงในทิศทางตรงข้ามกับการเปลี่ยนแปลงของอัตราดอกเบี้ย เช่น หากอัตราดอกเบี้ยในตลาดเงินมีแนวโน้มปรับตัวสูงขึ้น อัตราดอกเบี้ยของตราสารหนี้ที่ออกใหม่ก็จะสูงขึ้นด้วย ดังนั้นราคาตราสารหนี้ที่ออกมาก่อนหน้าจะมีการซื้อขายในระดับราคาที่ต่ำลง โดยกองทุนรวมที่มีอายุเฉลี่ยของทรัพย์สินที่ลงทุน (portfolio duration) สูงจะมีโอกาสเผชิญกับการเปลี่ยนแปลงของราคาสูงกว่ากองทุนรวมที่ portfolio duration ต่ำกว่า
 - กรณีกองทุนรวมตราสารทุน** หมายถึง ความเสี่ยงที่มูลค่าของหลักทรัพย์ที่กองทุนรวมลงทุนจะเปลี่ยนแปลงเพิ่มขึ้นหรือลดลงจากปัจจัยภายนอก เช่น ภาวะเศรษฐกิจการลงทุน ปัจจัยทางการเมืองทั้งในและต่างประเทศ เป็นต้น ซึ่งพิจารณาได้จากค่า standard deviation (SD) ของกองทุนรวม หากกองทุนรวมมีค่า SD สูง แสดงว่ากองทุนรวมมีความผันผวนจากการเปลี่ยนแปลงของราคาหลักทรัพย์สูง
- ความเสี่ยงจากการลงทุนกระจุกตัว (High Concentration Risk)**
 - ความเสี่ยงจากการลงทุนกระจุกตัวในผู้ออกตราสารรายในรายหนึ่ง (High Issuer Concentration Risk)** เกิดจากการลงทุนในผู้ออกตราสารรายใด ๆ มากกว่า 10% ของ NAV รวมกัน ซึ่งหากเกิดเหตุการณ์ที่ส่งผลกระทบต่อการทำงาน ฐานะทางการเงิน หรือความมั่นคงของผู้ออกตราสารรายดังกล่าว กองทุนอาจมีผลการดำเนินงานที่ผันผวนมากกว่ากองทุนที่กระจายการลงทุนในหลายผู้ออกตราสาร
 - ความเสี่ยงจากการลงทุนกระจุกตัวในหมวดอุตสาหกรรมใดอุตสาหกรรมหนึ่ง (Sector Concentration Risk)** เกิดจากกองทุนลงทุนในบางหมวดอุตสาหกรรมมากกว่า 20 % ของ NAV รวมกัน ซึ่งหากเกิดเหตุการณ์ที่ส่งผลกระทบต่ออุตสาหกรรมนั้น กองทุนดังกล่าวอาจมีผลการดำเนินงานที่ผันผวนมากกว่ากองทุนที่กระจายการลงทุนในหลายหมวดอุตสาหกรรม
 - ความเสี่ยงจากการกระจุกตัวลงทุนในประเทศใดประเทศหนึ่ง (Country Concentration Risk)** เกิดจากกองทุนลงทุนในประเทศใดประเทศหนึ่งมากกว่า 20 % ของ NAV รวมกัน ซึ่งหากเกิดเหตุการณ์ที่ส่งผลกระทบต่อประเทศดังกล่าว เช่น การเมือง เศรษฐกิจ สังคม เป็นต้น กองทุนดังกล่าวอาจมีผลการดำเนินงานที่ผันผวนมากกว่ากองทุนที่กระจายการลงทุนในหลายประเทศ
- ความเสี่ยงจากการเปลี่ยนแปลงของอัตราแลกเปลี่ยน (Exchange Rate Risk)** หมายถึง การเปลี่ยนแปลงของอัตราแลกเปลี่ยนมีผลกระทบต่อมูลค่าของหน่วยลงทุน เช่น กองทุนรวมลงทุนด้วยสกุลเงินดอลลาร์ในช่วงที่เงินบาทอ่อนแต่ขายทำกำไรในช่วงที่บาทแข็ง กองทุนรวมจะได้รับเงินบาทกลับมาน้อยลง ในทางกลับกันหากกองทุนรวมลงทุนในช่วงที่บาทแข็งและขายทำกำไรในช่วงที่บาทอ่อนก็อาจได้ผลตอบแทนมากขึ้นกว่าเดิมด้วยเช่นกัน ดังนั้น การป้องกันความเสี่ยงจากอัตราแลกเปลี่ยนจึงเป็นเครื่องมือสำคัญในการบริหารความเสี่ยงดังกล่าว ซึ่งทำได้ดังต่อไปนี้
 - **ป้องกันความเสี่ยงทั้งหมดหรือเกือบทั้งหมด:** ผู้ลงทุนไม่มีความเสี่ยงจากอัตราแลกเปลี่ยน
 - **ป้องกันความเสี่ยงบางส่วน:** โดยต้องระบุสัดส่วนการป้องกันความเสี่ยงไว้อย่างชัดเจน ผู้ลงทุนอาจมีความเสี่ยงจากอัตราแลกเปลี่ยน
 - **อาจป้องกันความเสี่ยงตามดุลยพินิจของผู้จัดการกองทุนรวม:** ผู้ลงทุนอาจมีความเสี่ยงจากอัตราแลกเปลี่ยนเนื่องจากการป้องกันความเสี่ยงขึ้นอยู่กับดุลยพินิจของผู้จัดการกองทุนรวมในการพิจารณาว่าจะป้องกันความเสี่ยงหรือไม่
 - **ไม่ป้องกันความเสี่ยงเลย:** ผู้ลงทุนมีความเสี่ยงจากอัตราแลกเปลี่ยน