

หนังสือชี้ชวนส่วนสรุปข้อมูลสำคัญ



บริษัทหลักทรัพย์จัดการกองทุน
ธนาชาติ จำกัด
(การเข้าร่วมต่อต้านทุจริต :
ได้รับการรับรอง CAC)

กองทุนเปิดธนาชาติ อีสท์สปริง China A เพื่อการเลี้ยงชีพ
Thanachart Eastspring China A Retirement Mutual Fund
(T-ES-ChinaA-RMF)
กองทุนรวมตราสารทุน
กองทุนรวมเพื่อการเลี้ยงชีพ (Retirement Mutual Fund : RMF)
กองทุนรวมหน่วยลงทุนประเภท Feeder Fund
กองทุนรวมที่เน้นลงทุนแบบมีความเสี่ยงต่างประเทศ



คุณกำลังจะลงทุนอะไร?



กองทุนรวมนี้เหมาะกับใคร?



คุณต้องระวังอะไรเป็นพิเศษ?



สัดส่วนของประเภททรัพย์สินที่ลงทุน



ค่าธรรมเนียม



ผลการดำเนินงาน



ข้อมูลอื่นๆ

การลงทุนในกองทุนรวมไม่ใช่การฝากเงิน



คุณกำลังจะลงทุนอะไร?

1. นโยบายการลงทุน :

1.1 ทรัพย์สินที่กองทุนรวมลงทุน

กองทุนจะเน้นลงทุนในหน่วยลงทุนของกองทุนรวมต่างประเทศเพียงกองเดียว คือ กองทุน UBS (Lux) IS - China A Opportunity (กองทุนหลัก) ในหน่วยลงทุนชนิด Class I-A2-acc ซึ่งเป็น Class ที่เสนอขายผู้ลงทุนสถาบัน ไม่มีนโยบายจ่ายเงินปันผล ในอัตราส่วนโดยเฉลี่ยในรอบปีบัญชีไม่น้อยกว่าร้อยละ 80 ของมูลค่าทรัพย์สินสุทธิของกองทุน กองทุนหลักมีนโยบายลงทุนที่มุ่งหาผลตอบแทนผ่านการลงทุนในตราสารทุนของบริษัทที่มีภูมิลำเนา หรือมีธุรกิจหลักอยู่ในประเทศจีน จัดทะเบียนในประเทศลักเซมเบิร์ก (Luxembourg) ดำเนินงานตามระเบียบของ UCI (Undertaking for Collective Investment) กองทุนหลักดังกล่าวบริหารจัดการโดย UBS Fund Management (Luxembourg) S.A., และลงทุนในรูปสกุลเงินดอลลาร์สหรัฐ

บริษัทจัดการขอสงวนสิทธิเปลี่ยนแปลงประเภทและลักษณะพิเศษของกองทุนรวมในอนาคตเป็น Fund of Funds หรือลงทุนโดยตรงในตราสาร และ/หรือหลักทรัพย์ต่างประเทศได้ หรือเปลี่ยนกลับมาเป็น Feeder Fund ได้ โดยไม่ทำให้ระดับความเสี่ยงของการลงทุน (risk spectrum) เพิ่มขึ้น ทั้งนี้ ให้เป็นดุลยพินิจของผู้จัดการกองทุน โดยขึ้นกับสถานการณ์ตลาด และต้องเป็นไปเพื่อประโยชน์สูงสุดของผู้ถือหน่วยลงทุน อนึ่ง บริษัทจัดการจะดำเนินการแจ้งผู้ถือหน่วยลงทุนล่วงหน้าไม่น้อยกว่า 30 วัน โดยผ่านเว็บไซต์ของบริษัทจัดการ หรือช่องทางอื่นใดที่บริษัทจัดการกำหนด ก่อนดำเนินการเปลี่ยนแปลงการลงทุนดังกล่าว

ทั้งนี้ การลงทุนของกองทุนใน กองทุนหลักจะอยู่ในรูปของเงินดอลลาร์สหรัฐ โดยกองทุนอาจเข้าทำสัญญาซื้อขายล่วงหน้า (Derivatives) โดยมีวัตถุประสงค์เพื่อป้องกันความเสี่ยงในอัตราแลกเปลี่ยนเงินตราต่างประเทศตามดุลยพินิจของผู้จัดการกองทุน

กองทุนอาจพิจารณาการลงทุนในสัญญาซื้อขายล่วงหน้า (Derivatives) เพื่อเพิ่มประสิทธิภาพการบริหารการลงทุน (efficient portfolio management (EPM)) ได้ รวมถึงอาจลงทุนในหรือมีไว้ซึ่งตราสารที่มีสัญญาซื้อขายล่วงหน้าแปง (Structured Note) นอกจากนี้ การลงทุนทั้งในและต่างประเทศอาจมีการลงทุนในตราสารหนี้ที่มีอันดับความน่าเชื่อถือต่ำกว่าที่สามารถลงทุนได้ (Non - Investment Grade) ตราสารหนี้ที่ไม่ได้รับการจัดอันดับความน่าเชื่อถือ (Unrated) และหลักทรัพย์ที่มีได้จดทะเบียนในตลาดหลักทรัพย์ (Unlisted Securities)

1.2 นโยบายการลงทุนของกองทุนต่างประเทศ

กองทุนหลัก เป็นกองทุนที่มุ่งหาผลตอบแทนผ่านการลงทุนในตราสารทุน, หุ้นสหกรณ์, participation shares, participation certificates และใบสำคัญแสดงสิทธิในการซื้อหลักทรัพย์ของบริษัทที่มีภูมิลำเนา หรือมีธุรกิจหลักอยู่ในประเทศจีนไม่น้อยกว่าร้อยละ 70 ของมูลค่าทรัพย์สินของกองทุน

โดยทรัพย์สินหลักของกองทุนจะลงทุนในหุ้น A share ที่จดทะเบียนในตลาดหลักทรัพย์ฮ่องกง และตลาดหลักทรัพย์ไต้หวัน โดยลงทุนในสกุลเงินหยวน

มูลค่าทรัพย์สินของกองทุนอย่างน้อยร้อยละ 51 จะต้องลงทุนในตราสารทุนที่ไม่ใช่การลงทุนในหน่วยลงทุนของกองทุนและเป็นตราสารทุนที่จดทะเบียนหรือมีการซื้อขายในตลาดที่มีการกำกับดูแลตามนิยามของ Directive 2004/39/EC of the European Parliament and of the Council of 21 April 2004 นอกจากนี้ กองทุนหลักอาจมีการลงทุนในตราสารอนุพันธ์ เพื่อป้องกันความเสี่ยง และเพื่อเพิ่มประสิทธิภาพการบริหารการลงทุน (Efficient Portfolio Management)

ผู้ถือหน่วยลงทุนสามารถเข้าถึงข้อมูลกองทุนหลักเพื่อศึกษาข้อมูลเพิ่มเติมได้ที่ <https://www.ubs.com/funds>

2. กลยุทธ์ในการบริหารจัดการลงทุน:

- 2.1 กองทุนเปิดธนชาติ อีสท์สปริง China A เพื่อการเลี้ยงชีพ มุ่งหวังให้ผลการดำเนินงานเคลื่อนไหวตามกองทุนหลัก (passive management)
- 2.2 กองทุน UBS (Lux) IS - China A Opportunity (กองทุนหลัก) มีกลยุทธ์ในการบริหารแบบเชิงรุก (Active)



กองทุนรวมนี้เหมาะกับใคร?

- นักลงทุนที่ต้องการกระจายความเสี่ยงในการลงทุนไปยังต่างประเทศ โดยสามารถลงทุนระยะยาวและยอมรับความเสี่ยงของการลงทุนในหลักทรัพย์หรือทรัพย์สินทั่วโลก ความเสี่ยงจากอัตราแลกเปลี่ยน และความผันผวนของการเปลี่ยนแปลงของมูลค่าหน่วยลงทุนของกองทุนต่างประเทศ (กองทุนหลัก) ได้
- ผู้ลงทุนที่ต้องการลงทุนระยะยาวเพื่อใช้ในวัยเกษียณอายุ และเนื่องจากเป็นกองทุนรวมเพื่อการเลี้ยงชีพ ผู้ลงทุนจึงควรลงทุนต่อเนื่องเป็นระยะเวลาไม่น้อยกว่า 5 ปีเต็ม จนครบอายุ 55 ปีบริบูรณ์ โดยผู้ลงทุนจะได้รับสิทธิประโยชน์ทางภาษี เมื่อปฏิบัติตามเงื่อนไขการลงทุน

กองทุนรวมนี้ไม่เหมาะกับใคร

- นักลงทุนที่มีความจำเป็นต้องใช้เงินลงทุนนี้ในระยะอันใกล้
- นักลงทุนที่ไม่สามารถรับความผันผวนของเงินลงทุนและผลตอบแทนทั้งในระยะสั้น และระยะยาวได้ หรือรักษาเงินต้นให้อยู่ครบ
- ผู้ลงทุนที่เน้นการได้รับผลตอบแทนในจำนวนเงินที่แน่นอน หรือรักษาเงินต้นให้อยู่ครบ



ทำอย่างไรหากยังไม่เข้าใจนโยบาย และความเสี่ยงของกองทุนนี้

- อ่านหนังสือชี้ชวนฉบับเต็ม หรือสอบถามผู้สนับสนุนการขายและบริษัทจัดการ

อย่าลงทุนหากไม่เข้าใจลักษณะและความเสี่ยงของกองทุนรวมนี้ดีพอ



คุณต้องระวังอะไรเป็นพิเศษ?

คำเตือนที่สำคัญ

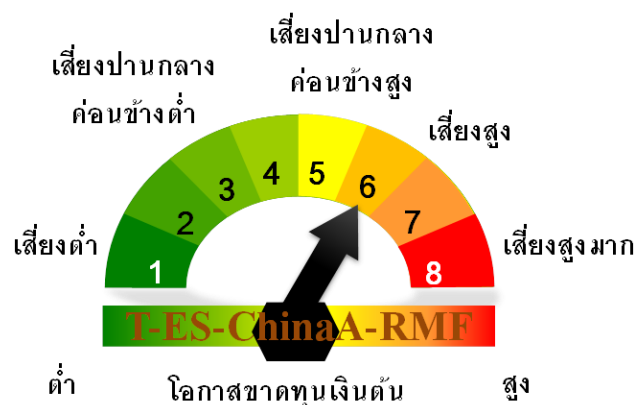
1. กองทุนเปิดธนชาต อีส์ทีสปริง China A เพื่อการเลี้ยงชีพ นี้มีใช้กองทุนคุ้มครองเงินต้น ผู้ลงทุนจึงมีความเสี่ยงของเงินต้นจากการลงทุน
2. การลงทุนในหน่วยลงทุนมีใช้การฝากเงินและมีความเสี่ยงของการลงทุน ผู้ลงทุนควรลงทุนในกองทุนเปิดธนชาต อีส์ทีสปริง China A เพื่อการเลี้ยงชีพ เมื่อเห็นว่าการลงทุนในกองทุนรวมนี้เหมาะสมกับวัตถุประสงค์การลงทุนของผู้ลงทุน และผู้ลงทุนยอมรับความเสี่ยงที่อาจเกิดขึ้นจากการลงทุนได้
3. ผู้ลงทุนควรศึกษาข้อมูลเกี่ยวกับสิทธิประโยชน์ทางภาษีที่ระบุไว้ในคู่มือการลงทุนในกองทุนรวมเพื่อการเลี้ยงชีพด้วย
4. ผู้ถือหน่วยลงทุนของกองทุน RMF จะไม่ได้รับสิทธิประโยชน์ทางภาษี หากไม่ปฏิบัติตามเงื่อนไขการลงทุนและจะต้องคืนสิทธิประโยชน์ทางภาษีที่เคยได้รับและเงินเพิ่มตามมาตรา 27 แห่งประมวลรัษฎากรด้วย
5. หน่วยลงทุนกองทุน RMF นี้จะนำไปจำหน่าย จ่าย โอน จำนำหรือนำไปเป็นประกันมิได้
6. กองทุนเปิดธนชาต อีส์ทีสปริง China A เพื่อการเลี้ยงชีพ อาจจะเข้าลงทุนในกองทุนหลักในรูปสกุลเงินดอลลาร์สหรัฐ และอาจจะเข้าทำสัญญาซื้อขายล่วงหน้า (Derivatives) โดยมีวัตถุประสงค์เพื่อป้องกันความเสี่ยงในอัตราแลกเปลี่ยนเงินตราต่างประเทศตามดุลยพินิจของผู้จัดการกองทุน ทั้งนี้ เนื่องจากกองทุนไม่ได้ป้องกันความเสี่ยงอัตราแลกเปลี่ยนทั้งจำนวนผู้ลงทุนอาจจะขาดทุนหรือได้รับกำไรจากอัตราแลกเปลี่ยน/ หรือได้รับเงินคืนต่ำกว่าเงินลงทุนเริ่มแรกได้
7. กองทุนเปิดธนชาต อีส์ทีสปริง China A เพื่อการเลี้ยงชีพ และกองทุน UBS (Lux) IS - China A Opportunity (กองทุนหลัก) อาจลงทุนในสัญญาซื้อขายล่วงหน้าเพื่อเพิ่มประสิทธิภาพในการบริหารการลงทุน (efficient portfolio management (EPM)) กองทุนจึงมีความเสี่ยงมากกว่ากองทุนรวมอื่นจึงเหมาะสมกับผู้ลงทุนที่ต้องการ

ผลตอบแทนสูงและสามารถรับความเสี่ยงได้สูงกว่าผู้ลงทุนทั่วไป ผู้ลงทุนจึงควรลงทุนในกองทุนรวมเมื่อมีความเข้าใจในความเสี่ยงของสัญญาซื้อขายล่วงหน้า และผู้ลงทุนควรพิจารณาความเหมาะสมของการลงทุน โดยคำนึงถึงประสบการณ์การลงทุนวัตถุประสงค์การลงทุน และฐานะการเงินของผู้ลงทุนเอง

8. กองทุนเปิดธนาชาติ อีสท์สปริง China A เพื่อการเลี้ยงชีพ อาจลงทุนในตราสารที่มีสัญญาซื้อขายล่วงหน้าแฝงทำให้กองทุนนี้ มีความเสี่ยงมากกว่ากองทุนรวมอื่น จึงเหมาะสมกับผู้ลงทุนที่ต้องการผลตอบแทนสูง และสามารถรับความเสี่ยงได้สูงกว่าผู้ลงทุนทั่วไป
9. กองทุนเปิดธนาชาติ อีสท์สปริง China A เพื่อการเลี้ยงชีพ ลงทุนกระจุกตัวอยู่ในประเทศจีน ผู้ลงทุนจึงควรพิจารณาการกระจายความเสี่ยงของพอร์ตการลงทุนโดยรวมของตนเองด้วย
10. การลงทุนทั้งในและต่างประเทศสามารถลงทุนหรือมีไว้ซึ่งตราสาร non- investment grade / unrated / unlisted ดังนั้น ผู้ลงทุนอาจมีความเสี่ยงที่สูงขึ้นมากกว่ากองทุนรวมทั่วไป เช่น ความเสี่ยงจากการผิดนัดชำระหนี้ของผู้ออกตราสารหรือความเสี่ยงจากการขาดสภาพคล่องของตราสาร เป็นต้น
11. กองทุนหลักมีการจำกัดการไถ่ถอนหน่วยลงทุนของกองทุนหลัก หากในวันที่ส่งคำสั่งผู้ถือหน่วยลงทุนของกองทุนหลักไถ่ถอนหน่วยลงทุนหรือการสับเปลี่ยนหน่วยลงทุนอื่นใดออกจากกองทุนหลักที่มีมูลค่าเกินกว่า ร้อยละ 10 ของมูลค่าทรัพย์สินสุทธิของกองทุนหลัก
ในกรณีนี้กองทุนหลักจะทยอยรับคำสั่งไถ่ถอนหน่วยลงทุนและการสับเปลี่ยนหน่วยลงทุนโดยจัดสรรการไถ่ถอนตามสัดส่วนที่ผู้ถือหน่วยลงทุนได้ส่งคำสั่งมาโดยคำสั่งดังกล่าวจะได้รับสิทธิในการจัดสรรก่อนสำหรับรายการไถ่ถอนและการสับเปลี่ยนหน่วยลงทุนที่เหลือจากวันที่ได้ทำรายการซึ่งปกติจะไม่เกิน 20 วันทำการ
12. เพื่อให้สอดคล้องและเป็นไปตามกฎเกณฑ์ของกองทุนหลัก บริษัทจัดการอาจนำส่งข้อมูลของผู้ถือหน่วยลงทุนนี้ (รวมถึงผู้เคยถือหน่วยลงทุนนี้) ไปยังกองทุนหลัก(รวมถึงผู้เกี่ยวข้อง) และหน่วยงานราชการที่เกี่ยวข้องทั้งในและต่างประเทศในกรณีที่ผู้ถือหน่วยลงทุนรายใดรายหนึ่งถือครองหน่วยกองทุน (ทั้งทางตรงและทางอ้อม) มากกว่า 10% ของหน่วยกองทุน หรือ ตามคำขอ/เกณฑ์ของกองทุนหลัก รวมถึงการขอข้อมูลเพิ่มเติมจากผู้ถือหน่วยและ/หรือผู้สนับสนุนการขายหรือรับซื้อคืนหน่วยลงทุนที่ผู้ถือหน่วยลงทุนทำรายการซื้อขายหน่วยลงทุนผ่าน นอกจากนี้บริษัทจัดการอาจจะระงับหรือหยุดให้บริการและดำเนินการให้มีการขายคืนหน่วยลงทุนให้แก่ผู้ถือหน่วยลงทุนที่ไม่ให้ความร่วมมือหรือผู้ถือหน่วยลงทุนที่เข้าเกณฑ์ต้องห้ามตามข้อกำหนดของกองทุนหลักในการดำเนินการดังกล่าวข้างต้นทั้งหมด ทั้งนี้ ให้ถือว่า บริษัทจัดการและผู้สนับสนุนการขายหรือรับซื้อคืนหน่วยลงทุนได้รับความยินยอมจากผู้ถือหน่วยลงทุนแล้วในการให้ข้อมูลดังกล่าว
13. ผู้ลงทุนควรศึกษาข้อมูลเกี่ยวกับสิทธิประโยชน์ทางภาษี ตลอดจนเงื่อนไขต่างๆ ที่ระบุไว้ในคู่มือการลงทุนในกองทุนรวมเพื่อการออม หากไม่ปฏิบัติตามเงื่อนไขการลงทุนและจะต้องคืนสิทธิประโยชน์ทางภาษีที่ได้รับ พร้อมเงินเพิ่มตามมาตรา 27 แห่งประมวลรัษฎากร

14. บริษัทจัดการมีวัตถุประสงค์ที่จะไม่เสนอขายหน่วยลงทุนของกองทุน กับหรือเพื่อประโยชน์กับ
- 1) พลเมืองสหรัฐอเมริกา หรือผู้มีถิ่นฐานอยู่ในประเทศสหรัฐอเมริกา (ซึ่งรวมถึงดินแดนของประเทศสหรัฐอเมริกาหรือที่ประเทศสหรัฐอเมริการอบครอง) รวมถึงผู้ที่มีหนังสือเดินทางของประเทศสหรัฐอเมริกา หรือผู้ถือ Green Card ที่ออกประเทศสหรัฐอเมริกา
 - 2) นิติบุคคล รวมถึงบริษัท หรือห้างหุ้นส่วน เป็นต้น ซึ่งจัดตั้งขึ้นภายใต้กฎหมายของประเทศสหรัฐอเมริกา รวมถึงสาขาของนิติบุคคลดังกล่าว
 - 3) หน่วยงานของรัฐบาลสหรัฐอเมริกาทั้งในและนอกประเทศสหรัฐอเมริกา
 - 4) ผู้ลงทุนซึ่งติดต่อหรือรับข้อมูล หรือส่งคำสั่งเกี่ยวกับหน่วยลงทุนของบริษัทจัดการ หรือชำระ/รับชำระเงินเกี่ยวกับหน่วยลงทุนดังกล่าวในประเทศสหรัฐอเมริกา ทั้งนี้ รวมถึงผู้ลงทุนที่ใช้ตัวแทนหรือผู้จัดการที่ตั้งอยู่ในประเทศสหรัฐอเมริกาในการดำเนินการดังกล่าว
 - 5) กองทรัพย์สินของบุคคลและนิติบุคคลดังกล่าวตามข้อ 1 - 4
- บริษัทจัดการจึงขอสงวนสิทธิที่จะปฏิเสธหรือระงับการสั่งซื้อ การจัดสรร และ/หรือการโอนหน่วยลงทุน ไม่ว่าจะทางตรงหรือทางอ้อม สำหรับผู้ลงทุนที่มีลักษณะดังกล่าวข้างต้น
15. ในกรณีที่บริษัทจัดการมีพันธะสัญญาหรือข้อตกลงกับรัฐต่างประเทศหรือหน่วยงานของรัฐต่างประเทศหรือมีความจำเป็นต้องปฏิบัติตามกฎหมายของรัฐต่างประเทศไม่ว่าที่เกิดขึ้นแล้วในขณะนี้ หรือจะเกิดขึ้นในอนาคต เช่น ดำเนินการตาม Foreign Account Tax Compliance Act (FATCA) ของประเทศสหรัฐอเมริกา เป็นต้น ผู้ถือหน่วยลงทุนได้รับทราบและตกลงยินยอมให้สิทธิแก่บริษัทจัดการที่จะปฏิบัติการและดำเนินการต่างๆ เพื่อให้เป็นไปตามพันธสัญญาหรือข้อตกลง หรือกฎหมายของรัฐต่างประเทศนั้น ซึ่งรวมถึงการเปิดเผยข้อมูลต่างๆ ของผู้ถือหน่วยลงทุน การหักภาษี ณ ที่จ่ายจากเงินได้ของผู้ถือหน่วยลงทุน ตลอดจนการขอคำยินยอมข้อมูล และเอกสารเพิ่มเติมจากผู้ถือหน่วยลงทุน และมีสิทธิดำเนินการอื่นใดเท่าที่จำเป็นสำหรับการปฏิบัติตามพันธสัญญาหรือข้อตกลง หรือกฎหมายของรัฐต่างประเทศ ทั้งนี้ ผู้ถือหน่วยลงทุนโปรดศึกษารายละเอียดเพิ่มเติมในหนังสือชี้ชวน

แผนภาพแสดงตำแหน่งความเสี่ยงของกองทุนรวม



ปัจจัยความเสี่ยงที่สำคัญ

ความเสี่ยงจากความผันผวนของมูลค่าหน่วยลงทุน (market risk)

ความผันผวนของผลการดำเนินงาน (SD)

ต่ำ

สูง

≤ 5%	5 – 10%	10 - 15%	15 - 25%	> 25%
------	---------	----------	----------	-------

ความเสี่ยงจากความผันผวนของมูลค่าหน่วยลงทุน (Market Risk) หมายถึง ความเสี่ยงที่มูลค่าของหลักทรัพย์ที่กองทุนรวมลงทุนจะเปลี่ยนแปลงเพิ่มขึ้นหรือลดลงจากปัจจัยภายนอก เช่น สภาวะเศรษฐกิจการลงทุน ปัจจัยทางการเมืองทั้งในและต่างประเทศ เป็นต้น ซึ่งพิจารณาได้จากค่า standard deviation (SD) ของกองทุนรวม หากกองทุนรวมมีค่า SD สูง แสดงว่ากองทุนรวมมีความผันผวนจากการเปลี่ยนแปลงของราคาหลักทรัพย์สูง

ความเสี่ยงจากการกระจุกตัวลงทุนในผู้ออกรายใดรายหนึ่ง (high issuer concentration risk)

การกระจุกตัวในผู้ออกตราสารรวม

ต่ำ

สูง

≤ 10%	10% – 20%	20% - 50%	50% - 80%	> 80%
-------	-----------	-----------	-----------	-------

พิจารณาจากการลงทุนแบบกระจุกตัวในตราสารของผู้ออกตราสาร คู่สัญญา หรือบุคคลอื่นที่มีภาระผูกพันตามตราสารหรือสัญญา นั้น รายใดรายหนึ่งมากกว่า 10% ของ NAV รวมกัน

ทั้งนี้ การลงทุนแบบกระจุกตัวไม่รวมถึงกรณีการลงทุนในทรัพย์สินดังนี้

1. ตราสารหนี้ภาครัฐไทย
2. ตราสารภาครัฐต่างประเทศที่มีการจัดอันดับความน่าเชื่อถืออยู่ในอันดับที่สามารถลงทุนได้
3. เงินฝากหรือตราสารเทียบเท่าเงินฝากที่ผู้รับฝากหรือผู้ออกตราสารที่มีการจัดอันดับความน่าเชื่อถืออยู่ในอันดับที่สามารถลงทุนได้

ความเสี่ยงจากการลงทุนกระจุกตัวในหมวดอุตสาหกรรมใดอุตสาหกรรมหนึ่ง (High Sector Concentration Risk)

การลงทุนกระจุกตัวในหมวดอุตสาหกรรมใดอุตสาหกรรมหนึ่งมากกว่า 20% ของ NAV รวมกัน

ต่ำ

สูง

≤ 20%	20% – 50%	50% – 80%	> 80%
-------	-----------	-----------	-------

หมายเหตุ : กองทุนรวมมีการลงทุนกระจุกตัวในหมวดอุตสาหกรรม Consumer Discretionary

ความเสี่ยงจากการลงทุนกระจุกตัวในประเทศใดประเทศหนึ่ง (High Country Concentration Risk)

การลงทุนกระจุกตัวในประเทศใดประเทศหนึ่งมากกว่า 20% ของ NAV รวมกัน ทั้งนี้ ไม่รวมรวมถึงการลงทุนในตราสารที่ผู้ออกเสนอขายอยู่ในประเทศไทย

ต่ำ

สูง

≤ 20%	20% – 50%	50% – 80%	> 80%
-------	-----------	-----------	-------

หมายเหตุ : กองทุนรวมมีการลงทุนกระจุกตัวในประเทศจีน

ความเสี่ยงจากการเปลี่ยนแปลงของอัตราแลกเปลี่ยน (Exchange Rate Risk)

การป้องกันความเสี่ยงด้านอัตราแลกเปลี่ยน fx

ต่ำ

สูง

ทั้งหมด/เกือบทั้งหมด	บางส่วน	ดูเลยพินิจ	ไม่ป้องกัน
----------------------	---------	------------	------------

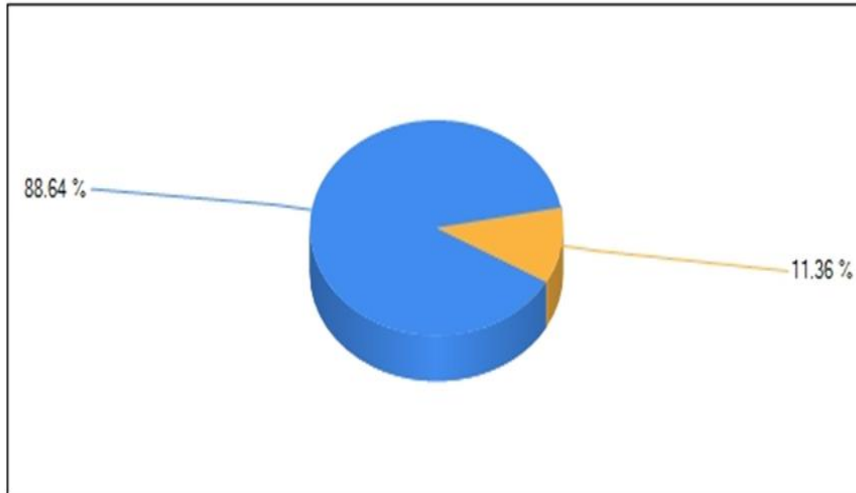
หมายเหตุ: กองทุนมีการป้องกันความเสี่ยงจากการเปลี่ยนแปลงของอัตราแลกเปลี่ยนคิดเป็น 50-100% ของเงินลงทุนในต่างประเทศ

*คุณสามารถดูข้อมูลเพิ่มเติมได้ที่ www.thanachartfundeastspring.com

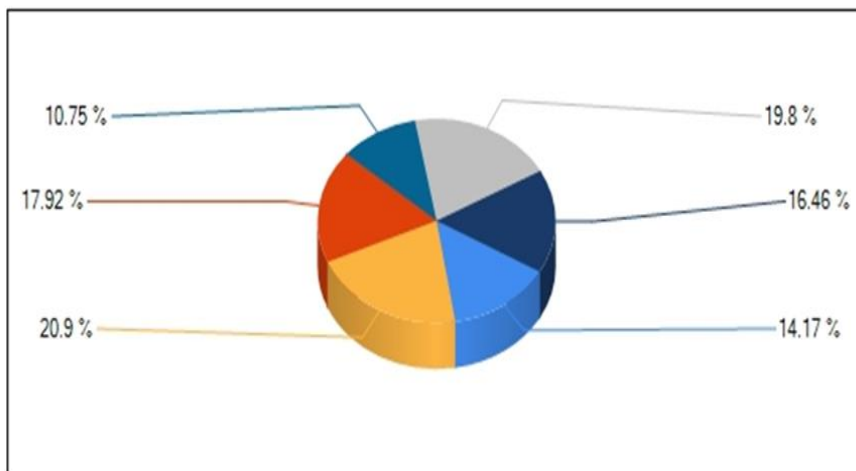


สัดส่วนของประเภททรัพย์สินที่ลงทุน

หน่วยลงทุน ในต่างประเทศ (88.64 %) เงินฝากและอื่นๆ (11.36 %)



Financial Services (14.17 %) Health Care (17.92 %) Cash (19.8 %)
 Consumer Staples (20.9 %) Other (10.75 %) Consumer Discretionary (16.46 %)



ชื่อทรัพย์สินที่ลงทุนสูงสุด 5 อันดับแรก:

ชื่อทรัพย์สิน	% ของ NAV
1. หน่วยลงทุนของกองทุนตราสารทุน : UBS (Lux) IS - China A Opportunity (USD) I-A2-acc (UBCIA2A)	88.64%
รวมทั้งสิ้น	88.64%

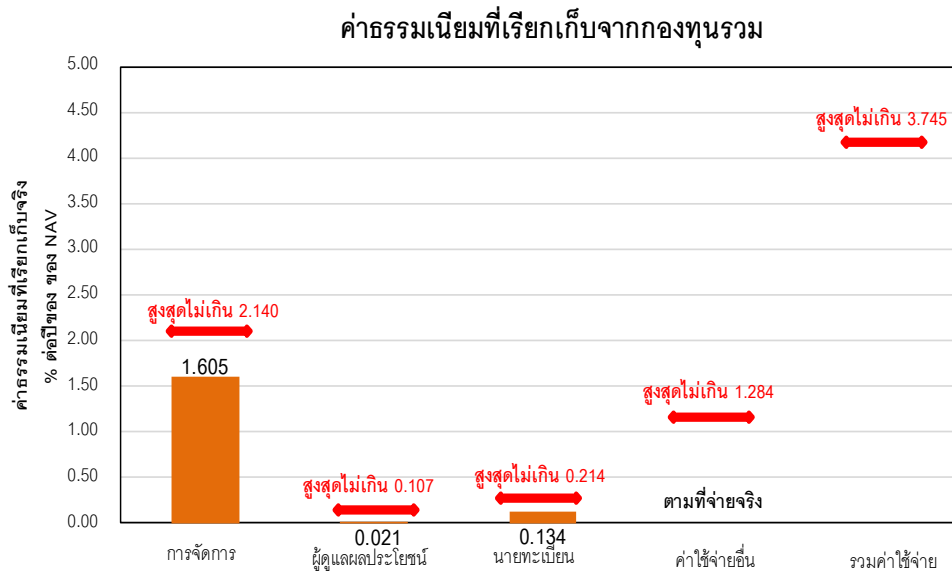
หมายเหตุ: เป็นข้อมูล ณ วันที่ 30 ธันวาคม 2563 ทั้งนี้คุณสามารถดูข้อมูลที่เป็นปัจจุบันได้ที่ www.thanachartfundeastspring.com



ค่าธรรมเนียม

ค่าธรรมเนียมมีผลกระทบต่อผลตอบแทนที่คุณจะได้รับ ดังนั้น คุณควรพิจารณาการเรียกเก็บค่าธรรมเนียมดังกล่าวก่อนการลงทุน

ค่าธรรมเนียมที่เรียกเก็บจากกองทุนรวม (% ต่อปีของ NAV)



คำอธิบายเพิ่มเติม :

- ร้อยละต่อปี ของมูลค่าทรัพย์สินทั้งหมด หักด้วยมูลค่าหนี้สินทั้งหมด เว้นแต่ค่าธรรมเนียมการจัดการ ผู้ดูแลผลประโยชน์ นายทะเบียน และค่าโฆษณาประชาสัมพันธ์ กองทุนรวม ณ วันที่คำนวณ (รวมภาษีมูลค่าเพิ่ม)
- ค่าใช้จ่ายอื่นๆ เป็นค่าใช้จ่ายที่ประมาณการได้
- ในกรณีที่กองทุนรวมต่างประเทศ (กองทุนหลัก) คืนเงินค่าธรรมเนียมการจัดการบางส่วน เพื่อเป็นค่าตอบแทนเนื่องจากการที่กองทุนนำเงินไปลงทุนในกองทุนรวมต่างประเทศ (loyalty fee หรือ rebate) บริษัทจัดการจะดำเนินการให้เงินจำนวนดังกล่าวตกเป็นทรัพย์สินของกองทุน

ค่าธรรมเนียมที่เรียกเก็บจากผู้ถือหน่วยลงทุน (% ของมูลค่าซื้อขาย)

รายการ	อัตราตาม โครงการ (%)	อัตราเก็บจริง (รวม VAT)(%)
ค่าธรรมเนียมการขายหน่วยลงทุน (Front-end Fee)	1.50%	ยกเว้น
ค่าธรรมเนียมการรับซื้อคืนหน่วยลงทุน (Back-end Fee)	ไม่มี	ไม่มี
ค่าธรรมเนียมการสับเปลี่ยนหน่วยลงทุนเข้า (SWITCHING IN)	1.50%	ยกเว้น
ค่าธรรมเนียมการสับเปลี่ยนหน่วยลงทุนออก (SWITCHING OUT)	มี	214 บาทต่อรายการ
ค่าธรรมเนียมการโอนหน่วยลงทุน	ไม่มี	ไม่มี
ค่าธรรมเนียมการออกเอกสารแสดงสิทธิในหน่วยลงทุน	53.50 บาท	20 บาทต่อรายการ

หมายเหตุ : ค่าธรรมเนียมดังกล่าวรวมภาษีมูลค่าเพิ่ม ภาษีธุรกิจเฉพาะหรือภาษีอื่นใดแล้ว (ถ้ามี)

คำอธิบายเพิ่มเติม :

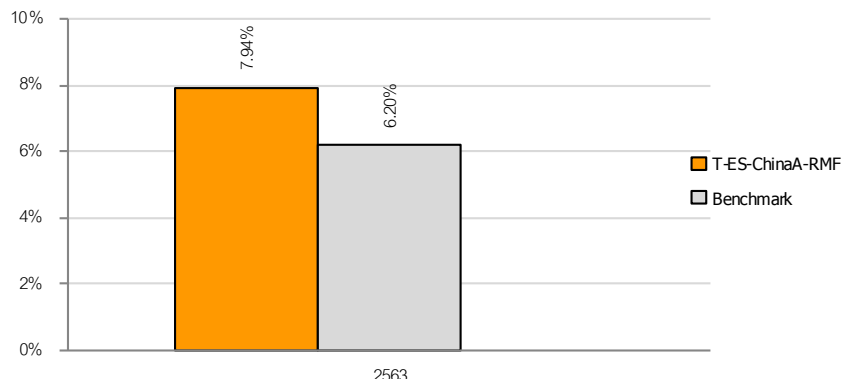
1. บริษัทจัดการอาจจะเรียกเก็บค่าธรรมเนียมการขายหน่วยลงทุนกับผู้ลงทุนแต่ละกลุ่มหรือแต่ละประเภทของผู้ลงทุนไม่เท่ากัน โดยบริษัทจัดการจะขอยกเว้นการเรียกเก็บค่าธรรมเนียมดังกล่าวสำหรับผู้ลงทุนประเภทสถาบันที่เปิดบัญชีซื้อขายหน่วยลงทุนกับบริษัทจัดการโดยตรง ได้แก่ ผู้ลงทุนสถาบันที่ไม่แสวงหาผลกำไร ซึ่งจัดตั้งขึ้นโดยพระราชบัญญัติหลักทรัพย์และตลาดหลักทรัพย์ พ.ศ.2535 ผู้ลงทุนสถาบันที่จัดตั้งขึ้นตามพระราชบัญญัติประกันสังคม พ.ศ. 2533 ธุรกิจประกันชีวิตและประกันภัยหนาวเฉพาะกิจ กองทุนสำรองเลี้ยงชีพภายใต้การจัดการของบริษัทจัดการ
2. ค่าธรรมเนียมการสับเปลี่ยนหน่วยลงทุน (Switching Fee) :
 - 2.1 กรณีสับเปลี่ยน RMF ภายในบลจ.ธนาคาร : ปัจจุบันไม่เรียกเก็บค่าธรรมเนียมการสับเปลี่ยน
 - 2.2 กรณีสับเปลี่ยน RMF ไปยังบลจ.อื่น : เรียกเก็บ 214 บาทต่อรายการ

ค่าธรรมเนียมและค่าใช้จ่ายที่สำคัญของกองทุน UBS (Lux) IS - China A Opportunity	
ค่าธรรมเนียมหรือค่าใช้จ่าย	อัตราร้อยละ
ค่าธรรมเนียมการจัดการ (Management Fee)	ร้อยละ 0.92 ต่อปี ของมูลค่าทรัพย์สินสุทธิของกองทุน
ค่าธรรมเนียมการขายหน่วยลงทุน (Entry charge)	ไม่มี
ค่าธรรมเนียมการรับซื้อคืนหน่วยลงทุน (Exit charge)	ไม่มี
ค่าธรรมเนียมอื่น ๆ (Other Expenses)	ไม่มี
ค่าธรรมเนียมและค่าใช้จ่ายรวมทั้งหมดที่ประมาณการได้ (Ongoing charge)	ร้อยละ 1.17 ต่อปี ของมูลค่าทรัพย์สินสุทธิของกองทุน



ผลการดำเนินงาน

ผลการดำเนินงาน (คำนวณตามปีปฏิทิน)



* ผลการดำเนินงานปี 2563 ข้อมูล ณ.วันที่ 30 ธ.ค. 2563

1. ตัวชี้วัดที่ใช้เปรียบเทียบผลการดำเนินงานของกองทุน:

คือ ควรเปรียบเทียบกับตัวชี้วัดของกองทุนหลัก คือ MSCI China A Onshore (net) dividend reinvestment ในรูปสกุลเงินดอลลาร์สหรัฐ ปรับด้วยอัตราแลกเปลี่ยนเพื่อเทียบเท่ากับค่าสกุลเงินบาท ณ วันที่คำนวณผลตอบแทน

2. กองทุนนี้เคยมีผลขาดทุนสูงสุดในช่วงเวลา 5 ปี คือ -2.89% ต่อปี*

* กรณีกองทุนจัดตั้งไม่ครบ 5 ปี จะแสดงค่าที่เกิดขึ้นนับตั้งแต่จัดตั้งกองทุนจนถึงวันที่รายงาน

3. ความผันผวนของผลการดำเนินงาน (standard deviation) คือ 16.49% ต่อปี*

* กรณีกองทุนจัดตั้งไม่ครบ 5 ปี จะแสดงค่าที่เกิดขึ้นนับตั้งแต่จัดตั้งกองทุนจนถึงวันที่รายงาน

4. ประเภทกองทุนรวมเพื่อใช้เปรียบเทียบผลการดำเนินงาน ณ จุดขาย คือ Greater China Equity

5. ผลการดำเนินงานย้อนหลังแบบปักหมุด

*คุณสามารถดูข้อมูลที่เป็นปัจจุบันได้ที่ www.thanachartfundeastspring.com

ผลการดำเนินงานย้อนหลัง (%)													30 ธันวาคม 2563	
	ตั้งแต่ต้นปี	3 เดือน	Percentile	6 เดือน	Percentile	1 ปี	Percentile	3 ปี	Percentile	5 ปี	Percentile	10 ปี	Percentile	จัดตั้งกองทุน
ดัชนีมาตรฐาน	-	-	-	-	-	-	-	-	-	-	-	-	-	6.20
ผลการดำเนินงาน	-	-	-	-	-	-	-	-	-	-	-	-	-	7.94
ดัชนีมาตรฐาน 2	-	-	-	-	-	-	-	-	-	-	-	-	-	9.27
ความผันผวนของผลการดำเนินงาน	-	-	-	-	-	-	-	-	-	-	-	-	-	14.45
ความผันผวนของดัชนีมาตรฐาน	-	-	-	-	-	-	-	-	-	-	-	-	-	20.48
ความผันผวนของดัชนีมาตรฐาน 2	-	-	-	-	-	-	-	-	-	-	-	-	-	18.12

ผลการดำเนินงาน 1 ปีขึ้นไป ค่าเฉลี่ยเป็น % ต่อปี

ดัชนีมาตรฐาน MSCI China A Onshore NR THB
ดัชนีมาตรฐาน 2 : MSCI China A Onshore NR USD

ข้อมูลเปรียบเทียบผลการดำเนินงานแบบเปอร์เซ็นต์ไทล์													31 ธันวาคม 2563
AIMC Category	Peer Percentile	Return (%)						Standard Deviation (%)					
		3M	6M	1Y	3Y	5Y	10Y	3M	6M	1Y	3Y	5Y	10Y
Greater China Equity	5th Percentile	16.38	31.67	40.72	12.09	15.63	6.62	13.39	16.99	19.78	16.84	15.18	14.53
	25th Percentile	13.71	28.24	30.58	8.25	9.69	5.60	14.78	17.65	21.56	17.82	16.81	17.13
	50th Percentile	10.98	19.45	23.06	5.90	7.93	4.25	15.63	19.06	23.04	18.89	17.54	19.11
	75th Percentile	6.72	13.80	-2.22	-2.50	2.93	-0.20	18.04	21.81	25.15	19.49	18.86	20.38
	95th Percentile	5.08	7.37	-5.33	-5.14	-1.24	-0.93	21.26	24.45	27.53	21.35	19.50	22.26

ผลตกลงและเงื่อนไขของข้อมูลเปรียบเทียบผลการดำเนินงานแบบเปอร์เซ็นต์ไทล์ (Peer Percentile)

- ผลการดำเนินงานในอดีตของกองทุน มิได้เป็นสิ่งยืนยันถึงผลการดำเนินงานในอนาคต
- ผู้ลงทุนสามารถดูข้อมูลฉบับเต็มได้ที่ www.aimc.or.th
- วิธีการเทียบผลการดำเนินงานของกองทุน ตามประเภทกองทุนรวมตามที่แสดงในข้อมูลที่ใช้เปรียบเทียบผลการดำเนินงานของกองทุนรวม ณ จุดขาย ภายใต้กองทุนรวมในกลุ่มเดียวกันของสมาคมบริษัทจัดการลงทุน โดยวิธีการวัดตำแหน่งของข้อมูลแบบเปอร์เซ็นต์ไทล์ (Percentiles) ซึ่งเป็นค่าวัดตำแหน่งของข้อมูลจากการแบ่งข้อมูลทั้งหมดออกเป็น 100 ส่วนเท่า ๆ กัน เมื่อเรียงข้อมูลผลการดำเนินงานของกองทุนจากมากไปหาน้อย (ตรงข้ามกับค่าส่วนเบี่ยงเบนมาตรฐาน (Standard deviation) จะเรียงข้อมูลจากน้อยไปหามาก โดยแบ่งออกเป็น
 - 5th Percentile ข้อมูลลำดับที่ 5
 - 25th Percentile ข้อมูลลำดับที่ 25
 - 50th Percentile ข้อมูลลำดับที่ 50
 - 75th Percentile ข้อมูลลำดับที่ 75
 - 95th Percentile ข้อมูลลำดับที่ 95
- ผลตอบแทนที่มีอายุเกินหนึ่งปีนั้นมีการแสดงเป็นผลตอบแทนต่อปี

6. ผลการดำเนินงานย้อนหลังของกองทุนรวมต่างประเทศที่ลงทุน

*คุณสามารถดูข้อมูลที่เป็นปัจจุบันได้ที่ <https://www.ubs.com/funds>

in %	1 year	2 years	3 years	Ø p.a. 2 years	Ø p.a. 3 years
Portfolio (USD)	51.47	76.02	n.a.	32.67	n.a.
Benchmark ²	46.13	57.68	n.a.	25.57	n.a.

The performance shown does not take account of any commissions, entry or exit charges.

- These figures refer to the past. Source for all data and charts (if not indicated otherwise): UBS Asset Management
- Reference Index in currency of share class (without costs)
Name changed on 24.11.2016: from UBS (Lux) Institutional SICAV II - China A Opportunity (USD) to UBS (Lux) Investment SICAV - China A Opportunity (USD)

ที่มา FACTSHEET Data as of February 2021



ข้อมูลอื่นๆ

นโยบายการจ่ายปันผล	ไม่จ่าย						
ผู้ดูแลผลประโยชน์	ธนาคารกรุงศรีอยุธยา จำกัด (มหาชน)						
วันที่จดทะเบียน	3 พฤศจิกายน 2563						
อายุโครงการ	ไม่กำหนด						
ชื่อและขายคืนหน่วยลงทุน	<p>การซื้อขายหน่วยลงทุน :</p> <ul style="list-style-type: none">- วันทำการซื้อหน่วยลงทุน : ทุกวันทำการ ระหว่างเวลาเริ่มทำการถึง 15:30 น.- มูลค่าขั้นต่ำของการสั่งซื้อครั้งแรก : 1 บาท- มูลค่าขั้นต่ำของการสั่งซื้อครั้งถัดไป : 1 บาท <p>การขายคืนหน่วยลงทุน :</p> <ul style="list-style-type: none">- วันทำการขายคืนหน่วยลงทุน : ทุกวันทำการ ระหว่างเวลาเริ่มทำการถึง 15:30 น.- มูลค่าขั้นต่ำของการสั่งขายคืน : 1 บาท- มูลค่าหน่วยลงทุนคงเหลือในบัญชีขั้นต่ำ : ไม่กำหนด- จำนวนหน่วยลงทุนคงเหลือในบัญชีขั้นต่ำ : ไม่กำหนด- ระยะเวลาการรับเงินค่าขายคืน : ภายใน 5 วันทำการ¹ ถัดจากวันคำนวณมูลค่าทรัพย์สินสุทธิ มูลค่าหน่วยลงทุน และราคาหน่วยลงทุนของวันทำการรับซื้อคืนหน่วยลงทุน (รับเงิน T+4) <p>หมายเหตุ :</p> <p>¹ มิให้นำรวมวันหยุดทำการในต่างประเทศของผู้ประกอบธุรกิจการจัดการกองทุนต่างประเทศที่มีลักษณะในการทำงานเดียวกับธุรกิจการจัดการกองทุนรวม</p>						
การรับซื้อคืนหน่วยลงทุนอัตโนมัติ (AR)	ไม่มี						
	คุณสามารถตรวจสอบมูลค่าทรัพย์สินรายวันได้ที่ www.thanachartfundeastspring.com						
รายชื่อผู้จัดการกองทุน	<table><thead><tr><th>ชื่อ</th><th>ตำแหน่ง/บริหารจัดการด้าน</th><th>วันที่เริ่มบริหารกองทุนนี้</th></tr></thead><tbody><tr><td>นางสาวธีรณัฐ ธรรมภิมุขวัฒนา</td><td>ผู้จัดการกองทุน</td><td>วันจดทะเบียนกองทุน</td></tr></tbody></table>	ชื่อ	ตำแหน่ง/บริหารจัดการด้าน	วันที่เริ่มบริหารกองทุนนี้	นางสาวธีรณัฐ ธรรมภิมุขวัฒนา	ผู้จัดการกองทุน	วันจดทะเบียนกองทุน
ชื่อ	ตำแหน่ง/บริหารจัดการด้าน	วันที่เริ่มบริหารกองทุนนี้					
นางสาวธีรณัฐ ธรรมภิมุขวัฒนา	ผู้จัดการกองทุน	วันจดทะเบียนกองทุน					
อัตราส่วนหมุนเวียนการลงทุนของกองทุน (PTR)	0.00 เท่า						
ผู้สนับสนุนการขายหรือรับซื้อคืน	ธนาคารธนาชาติ จำกัด (มหาชน) ธนาคารทหารไทย จำกัด (มหาชน) บริษัทหลักทรัพย์จัดการกองทุน ธนาชาติ จำกัด หรือผู้สนับสนุนการขายและรับซื้อคืนที่บลจ.ธนาชาติ แต่งตั้ง (ถ้ามี)						

ติดต่อสอบถาม รับหนังสือชี้ชวน ร้องเรียน	บริษัทหลักทรัพย์จัดการกองทุน ธนชาติ จำกัด ที่อยู่ : ชั้น 9 อาคาร มิตรทาวน์ ออฟฟิศ ทาวเวอร์ เลขที่ 944 ถนนพระราม 4 แขวงวังใหม่ เขตปทุมวัน กรุงเทพมหานคร 10330 โทรศัพท์ 0-2126-8399 โทรสาร 0-2217-5281 Website : www.thanachartfundeastspring.com Email : mailus@thanachartfundeastspring.com
อนุญาตให้ผู้ที่มิ สัญชาติ US ลงทุน	ไม่อนุญาตให้ผู้ที่มิสัญชาติ US ลงทุน
ธุรกรรมที่อาจ ก่อให้เกิดความขัดแย้ง ทางผลประโยชน์	คุณสามารถตรวจสอบธุรกรรมที่อาจก่อให้เกิดความขัดแย้งทางผลประโยชน์ได้ที่ www.thanachartfundeastspring.com

- การลงทุนในหน่วยลงทุนไม่ใช่การฝากเงิน รวมทั้งไม่ได้อยู่ภายใต้ความคุ้มครองของสถาบันคุ้มครองเงินฝาก จึงมีความเสี่ยงจากการลงทุนซึ่งผู้ลงทุนอาจไม่ได้รับเงินลงทุนคืนเต็มจำนวน
- ได้รับอนุมัติจัดตั้ง และอยู่ภายใต้การกำกับดูแลของสำนักงานคณะกรรมการ ก.ล.ต.
- การพิจารณาว่าหนังสือชี้ชวนในการเสนอขายหน่วยลงทุนของกองทุนรวมนี้มิได้เป็นการแสดงว่าสำนักงานคณะกรรมการ ก.ล.ต. ได้รับรองถึงความถูกต้องของข้อมูลในหนังสือชี้ชวนของกองทุนรวม หรือได้ประกันราคาหรือผลตอบแทนของหน่วยลงทุนที่เสนอขายนั้น ทั้งนี้ บริษัทจัดการกองทุนรวมได้สอบถามข้อมูลในหนังสือชี้ชวนส่วนสรุปข้อมูลสำคัญวันที่ 30 ธันวาคม 2563 แล้วด้วยความระมัดระวังในฐานะผู้รับผิดชอบในการดำเนินการของกองทุนรวมและขอรับรองว่าข้อมูลดังกล่าวถูกต้อง ไม่เป็นเท็จ และไม่ทำให้ผู้อื่นสำคัญผิด

รายละเอียดกองทุนหลัก : กองทุน UBS (Lux) IS - China A Opportunity

ชื่อกองทุนหลัก	กองทุน UBS (Lux) IS - China A Opportunity
Class	I-A2-acc
ISIN Code	LU1675058645
Bloomberg Code	UBCIA2A LX Equity
วันจัดตั้งกองทุน (Inception Date)	23 พฤศจิกายน 2560
สกุลเงินฐาน (base currency)	USD
ตัวชี้วัด (Benchmark)	MSCI China A Onshore (net) dividend reinvestment (Bloomberg: MBCN1A Index)
วัตถุประสงค์และนโยบาย การลงทุน	<p>กองทุน UBS (Lux) IS - China A Opportunity เป็นกองทุนที่มุ่งหาผลตอบแทนผ่านการลงทุนในตราสารทุน, หุ้นสหกรณ์, participation shares, participation certificates และใบสำคัญแสดงสิทธิในการซื้อหลักทรัพย์ของบริษัทที่มีภูมิลำเนา หรือมีธุรกิจหลักอยู่ในประเทศจีนไม่น้อยกว่าร้อยละ 70 ของมูลค่าทรัพย์สินของกองทุน</p> <p>โดยทรัพย์สินหลักของกองทุนจะลงทุนในหุ้น A share ที่จดทะเบียนในตลาดหลักทรัพย์เซี่ยงไฮ้ และตลาดหลักทรัพย์เสินเจิ้น โดยลงทุนในสกุลเงินหยวน</p> <p>มูลค่าทรัพย์สินของกองทุนอย่างน้อยร้อยละ 51 จะต้องลงทุนในตราสารทุนที่ไม่ใช่การลงทุนในหน่วยลงทุนของกองทุนและเป็นตราสารทุนที่จดทะเบียนหรือมีการซื้อขายในตลาดที่มีการกำกับดูแลตามนิยามของ Directive 2004/39/EC of the European Parliament and of the Council of 21 April 2004</p> <p>นอกจากนี้ กองทุนหลักอาจมีการลงทุนในตราสารอนุพันธ์ เพื่อป้องกันความเสี่ยง และเพื่อเพิ่มประสิทธิภาพการบริหารการลงทุน (Efficient Portfolio Management)</p>
อายุกองทุน	ไม่กำหนด
นโยบายจ่ายเงินปันผล	ไม่มี
วันทำการซื้อขายหน่วย ลงทุน	ทุกวันทำการ

บริษัทจัดการกองทุน (Management Company)	UBS Fund Management (Luxembourg) S.A., R.C.S. Luxembourg B 154.210
ผู้รักษาทรัพย์สินของกองทุน (Custodian Bank)	Northern Trust Global Services SE, 6, rue Lou Hemmer, L-1748 Senningerberg.
ผู้ตรวจสอบบัญชีกองทุน (Fund Auditor)	PricewaterhouseCoopers, Société coopérative, 2, rue Gerhard Mercator, L-2182 Luxembourg.

ความเสี่ยงหลักในส่วนของ กองทุน UBS (Lux) IS - China A Opportunity

เนื่องจากกองทุนเปิดธนชาติ อีสท์สปริง China A เพื่อการเลี้ยงชีพ มุ่งเน้นลงทุนใน กองทุน UBS (Lux) IS - China A Opportunity ซึ่งเป็นกองทุนหลัก ผู้ลงทุนจึงควรพิจารณาและคำนึงถึงปัจจัยความเสี่ยงต่างๆของ กองทุน UBS (Lux) IS - China A Opportunity ดังต่อไปนี้

1. ความเสี่ยงทั่วไปเกี่ยวกับการลงทุนในกองทุน UBS (Lux) IS - China A Opportunity

เนื่องจากกองทุนหลักในต่างประเทศ มีนโยบายการลงทุนที่มุ่งหาผลตอบแทนผ่านการลงทุนในตราสารทุน, หุ้นสหกรณ์, participation shares, participation certificates และใบสำคัญแสดงสิทธิในการซื้อ หลักทรัพย์ของบริษัทที่มีมูลค่าเนาหรือประกอบกิจการหลักอยู่ในประเทศจีน ไม่น้อยกว่าร้อยละ 70 ของมูลค่าทรัพย์สิน ซึ่งหลักทรัพย์ดังกล่าวอาจมีความผันผวน / การเปลี่ยนแปลงของราคาอันเป็นผลมาจากการเปลี่ยนแปลงภาวะตลาดโดยรวม สภาวะเศรษฐกิจ ปัจจัยทางการเมือง สังคม อุตสาหกรรม ตลาดทุน ราคาสินค้าโภคภัณฑ์ อัตราแลกเปลี่ยน การเปลี่ยนแปลงและผลประกอบการของบริษัทที่ออกหลักทรัพย์ ภาวะอุตสาหกรรมของบริษัทนั้นๆ การคาดการณ์ของนักลงทุน การกระจุกตัวในการลงทุนหลักทรัพย์ใดๆ หรือกลุ่มหลักทรัพย์ใดๆ ขนาดของบริษัท ฯลฯ รวมถึงปัจจัยอื่นๆ ของหลักทรัพย์ที่กองทุนหลักลงทุนอยู่ ซึ่งอาจมีผลให้ราคาหลักทรัพย์ที่ลงทุนซึ่งเป็นหลักทรัพย์ในกองทุนหลัก ให้ผลตอบแทนการลงทุนที่ต่ำกว่า (Underperform) หรือผันผวนกว่า หลักทรัพย์อื่นที่ไม่ได้เข้าลงทุน หรืออาจมีสภาพคล่องในการซื้อขายเปลี่ยนแปลงไปจากภาวะปรกติ

2. ความเสี่ยงด้านความผันผวนของราคาตลาด (Market Risk)

มูลค่าของทรัพย์สินในกองทุนหลักได้รับผลกระทบจากปัจจัยหลายอย่าง รวมทั้งความเชื่อมั่นของนักลงทุนในตลาดหลักทรัพย์ที่หลักทรัพย์ในกองทุนซื้อขาย

3. **ความเสี่ยงด้านความสามารถในการชำระหนี้ (Default หรือ Credit Risk)**

เนื่องจากกองทุนหลักสามารถลงทุนในตราสารหนี้หรือทำสัญญาเกี่ยวกับสัญญา กองทุนหลักจึงมีความเสี่ยงจากการที่ลูกหนี้หรือคู่สัญญาจะผิดนัดชำระหนี้ในตราสารหนี้หรือสัญญาที่ถือครองอยู่ ทำให้กองทุนอาจขาดทุนจากการลงทุนได้

4. **ความเสี่ยงด้านสภาพคล่อง (Liquidity Risk)**

กองทุนหลักอาจไม่สามารถหาผู้ซื้อทรัพย์สินสำหรับหลักทรัพย์ที่กองทุนหลักต้องการจะขายซึ่งจะส่งผลกระทบต่อความสามารถในการชำระค่าไถ่ถอนของกองทุน และในกรณีที่กองทุนหลักขายหลักทรัพย์เพื่อชำระค่าไถ่ถอนตามคำสั่งของกองทุนเปิดธนชาติ อีสท์สปริง China A เพื่อการเลี้ยงชีพ ไม่ได้ ผู้ถือหุ้นวยลงทุนของกองทุนเปิดธนชาติ อีสท์สปริง China A เพื่อการเลี้ยงชีพ อาจไม่ได้รับเงินค่าไถ่ถอนตามเวลาที่กำหนด

5. **ความเสี่ยงด้านอัตราแลกเปลี่ยน (Exchange Rate Risk)**

ความผันผวนของอัตราแลกเปลี่ยนอาจทำให้ผลตอบแทนกองทุนหลักเพิ่มขึ้นหรือลดลงจากที่นักลงทุนคาดหวังจากกองทุน กลยุทธ์การลงทุนที่ใช้สำหรับการป้องกันความเสี่ยงของอัตราแลกเปลี่ยน (ถ้ามี) อาจไม่มีประสิทธิภาพ รวมทั้งมีความเสี่ยงเพิ่มเติมจากการใช้ตราสารอนุพันธ์ที่ใช้ป้องกันความเสี่ยง อย่างไรก็ตาม เนื่องจากกองทุนหลักมีการลงทุนในหลักทรัพย์สกุลเงินต่างประเทศ และมีการลงทุนในสกุลเงินหยวนของประเทศจีนเป็นหลัก โดยกองทุนหลักอาจจะไม่ได้มีการป้องกันความเสี่ยงจากอัตราแลกเปลี่ยน หรือการป้องกันความเสี่ยงจากอัตราแลกเปลี่ยนอาจจะมีประสิทธิภาพ จึงทำให้ราคาและมูลค่ากองทุนหลักอาจมีความผันผวนจากอัตราแลกเปลี่ยนที่ผันผวนได้

6. **ความเสี่ยงด้านภาษี (Taxation Risk)**

การเปลี่ยนแปลงทางภาษีของประเทศที่กองทุนหลักเข้าลงทุน โดยเฉพาะในประเทศจีนหรือในประเทศของกองทุนหลักเอง อาจมีผลต่อราคาและรายได้สุทธิจากหลักทรัพย์ที่กองทุนหลักถือครองอยู่ หรือมีผลกระทบต่อกองทุนหลักโดยตรง

7. **ความเสี่ยงทางด้านการเมือง เศรษฐกิจ ตลาดทุนของประเทศที่กองทุนลงทุน (Country Risk)**

เนื่องจากกองทุนหลักในต่างประเทศ มีนโยบายการลงทุนหลักในตราสารทุนของบริษัทที่มีภูมิฐานะหรือประกอบกิจการหลักอยู่ในประเทศจีน ทำให้กองทุนอาจมีความเสี่ยงที่มูลค่าอาจลดลงและมีความผันผวนเพิ่มขึ้น หากประเทศจีนหรือประเทศที่กองทุนหลักไปลงทุนมีปัญหาทางการเมือง เศรษฐกิจ ภาวะตลาดที่เปลี่ยนแปลงไป กฎหมายหรือข้อบังคับต่างๆ รวมถึงข้อจำกัดเกี่ยวกับการลงทุนของต่างชาติ เช่น ข้อจำกัด

ในการทำธุรกรรมแลกเปลี่ยนเงินตรา การแทรกแซงของหน่วยงานรัฐ เป็นต้น และ/หรือ เหตุการณ์อื่น ๆ ที่มีผลกระทบต่อประเทศนั้นๆ

8. ความเสี่ยงของการลงทุนในตราสารอนุพันธ์ (Derivatives)

เนื่องจากกองทุนหลักอาจมีการลงทุนในตราสารอนุพันธ์ เพื่อป้องกันความเสี่ยง และเพื่อเพิ่มประสิทธิภาพการบริหารการลงทุน (Efficient Portfolio Management) ดังนั้นราคาของตราสารอนุพันธ์ที่กองทุนหลักเข้าลงทุนอาจมีความอ่อนไหวต่อการเปลี่ยนแปลงของราคาสินทรัพย์อ้างอิง (underlying) อย่างสูง ซึ่งจะส่งผลทำให้การลงทุนในตราสารอนุพันธ์มีความเสี่ยงต่อการขาดทุนที่มูลค่ามากกว่าที่ลงทุนได้

9. ความเสี่ยงจากการลงทุนในตลาดเกิดใหม่ หรือในบางภูมิภาค (Emerging Market Risk)

เนื่องจากกองทุนหลักเน้นการลงทุนในประเทศจีนซึ่งเป็นประเทศในกลุ่มตลาดเกิดใหม่ อาจก่อให้เกิดความเสี่ยงมากขึ้นจาก สภาพคล่องที่น้อย และจากความไม่เพียงพอในด้านโครงสร้าง ขาดการป้องกัน ไม่มีเสถียรภาพและความไม่แน่นอนที่เกี่ยวข้องกับตลาดเงินและตลาดทุน กฎหมาย ภาครัฐ สังคม การเมือง เศรษฐกิจ และภาษี

หมายเหตุ: กรณีที่ข้อมูลความเสี่ยงโดยสรุปของกองทุนหลัก มีความแตกต่างหรือเนื้อหาไม่สอดคล้องกับหนังสือชี้ชวนของกองทุนหลัก ให้ถือเอาต้นฉบับของกองทุนหลักเป็นสำคัญ

ความเสี่ยงหลักในส่วนของการลงทุนของกองทุนเปิดธนชาติ อีสท์สปริง China A เพื่อการเลี้ยงชีพ มีดังนี้

1. ความเสี่ยงอันสืบเนื่องจากการลงทุนในกองทุน UBS (Lux) IS - China A Opportunity

เนื่องจากกองทุนเปิดธนชาติ อีสท์สปริง China A เพื่อการเลี้ยงชีพ มีนโยบายที่เน้นการลงทุนในกองทุน UBS (Lux) IS - China A Opportunity ไม่น้อยกว่าร้อยละ 80 โดยเฉลี่ยในรอบปีบัญชี ดังนั้น ความเสี่ยงของกองทุน UBS (Lux) IS - China A Opportunity ตามที่กล่าวไว้ข้างต้นในหัวข้อ “ความเสี่ยงหลักในส่วน of กองทุน “กองทุน UBS (Lux) IS - China A Opportunity จึงเป็นความเสี่ยงของกองทุนเปิดธนชาติ อีสท์สปริง China A เพื่อการเลี้ยงชีพ ด้วย ดังนั้น ผู้ลงทุนในกองทุนเปิดธนชาติ อีสท์สปริง China A เพื่อการเลี้ยงชีพ จึงควรศึกษาและยอมรับความเสี่ยงของกองทุน UBS (Lux) IS - China A Opportunity ได้

2. ความเสี่ยงด้านอัตราแลกเปลี่ยน (Currency Risk)

จากการที่ กองทุน UBS (Lux) IS - China A Opportunity ที่กองทุนเปิดธนชาติ อีสท์สปริง China A เพื่อการเลี้ยงชีพ เข้าลงทุน มีการคำนวณมูลค่าทรัพย์สินสุทธิ (NAV) ในรูปของเงินดอลลาร์สหรัฐ ในขณะที่ กองทุนเปิดธนชาติ อีสท์สปริง China A เพื่อการเลี้ยงชีพ มีการคำนวณมูลค่าทรัพย์สินสุทธิ (NAV) ในรูปของเงินบาท

กองทุนเปิดธนชาติ อีสท์สปริง China A เพื่อการเลี้ยงชีพ จึงมีความเสี่ยงของความผันผวนของอัตราแลกเปลี่ยนระหว่างเงินดอลลาร์สหรัฐ กับเงินบาท กล่าวคือ หากค่าเงินบาทมีค่าแข็งขึ้นจากวันที่กองทุนเข้าลงทุนเมื่อเทียบกับสกุลเงินดอลลาร์สหรัฐ ที่เข้าลงทุนนั้น (เช่น จาก 36 บาท ต่อ 1 ดอลลาร์สหรัฐ เป็น 33 บาท) จะทำให้กองทุนได้รับดอกเบี้ยรับตามงวดและ/หรือเงินต้นเมื่อครบกำหนดของตราสารเป็นเงินบาทในจำนวนที่น้อยลง ซึ่งจะทำให้ผลตอบแทนของการลงทุนต่ำกว่าที่คาดไว้ ในทางกลับกัน หากค่าเงินบาท มีค่าอ่อนลง (เช่น จาก 36 บาท ต่อ 1 ดอลลาร์สหรัฐ เป็น 40 บาท) จะทำให้มูลค่าทรัพย์สินสุทธิของกองทุนเมื่อคำนวณเป็นสกุลเงินบาทมากขึ้น

ดังนั้น เพื่อลดความเสี่ยงด้านนี้ กองทุนเปิดธนชาติ อีสท์สปริง China A เพื่อการเลี้ยงชีพ อาจพิจารณาป้องกันความเสี่ยงจากอัตราแลกเปลี่ยนตามดุลยพินิจของผู้จัดการกองทุนในสัดส่วนที่เห็นว่าเหมาะสม ดังนั้นกองทุนจึงยังคงมีความเสี่ยงจากอัตราแลกเปลี่ยนอยู่ซึ่งผู้ลงทุนอาจได้รับกำไรหรือขาดทุนจากอัตราแลกเปลี่ยนในส่วนที่ไม่ได้ทำการป้องกันความเสี่ยงไว้

3. ความเสี่ยงจากข้อจำกัดการนำเงินลงทุนกลับประเทศ (Repatriation Risk)

เนื่องจากกองทุนหลักในต่างประเทศสามารถลงทุนในประเทศต่างๆ และเน้นการลงทุนในประเทศจีนทำให้อาจมีความเสี่ยงที่เกิดจากความไม่แน่นอนหรือการเปลี่ยนแปลงภายในประเทศที่กองทุนหลักไปลงทุน เช่น การออกมาตรการในภาวะที่เกิดวิกฤตการณ์ที่ไม่ปกติ ทำให้กองทุนเปิดธนชาติ อีสท์สปริง China A เพื่อการเลี้ยงชีพ ไม่สามารถนำเงินกลับเข้ามาในประเทศได้ หรือสาเหตุอื่นๆ อันอาจทำให้ไม่สามารถชำระหนี้ได้ตรงตามระยะเวลาที่กำหนด

4. ความเสี่ยงจากสภาพคล่อง (Liquidity Risk)

ความเสี่ยงที่กองทุนเปิดธนชาติ อีสท์สปริง China A เพื่อการเลี้ยงชีพ ไม่สามารถขายหน่วยลงทุนของกองทุน UBS (Lux) IS - China A Opportunity ได้ทันต่อการชำระค่าไถ่ถอนหน่วยลงทุน หรือความเสี่ยงที่กองทุนเปิดธนชาติ อีสท์สปริง China A เพื่อการเลี้ยงชีพ อาจจะไม่สามารถซื้อขายตราสารที่กองทุนลงทุนโดยตรงในจังหวะเวลาและราคาที่เหมาะสม เพื่อการชำระค่าไถ่ถอนหน่วยลงทุนได้ หรือหากต้องการจะซื้อขายจริง

5. ความเสี่ยงจากการเข้าทำธุรกรรมสัญญาซื้อขายล่วงหน้า (Derivatives Risk) ของเงินลงทุนในต่างประเทศ

ในการเข้าทำธุรกรรมสัญญาซื้อขายล่วงหน้าเพื่อป้องกันความเสี่ยง (Hedging) กองทุนอาจมีความเสี่ยงจากการที่คู่สัญญาไม่ปฏิบัติตามสัญญาดังกล่าว ทำให้การลดความเสี่ยงจากอัตราแลกเปลี่ยน (Currency Risk) ไม่เป็นตามที่คาดการณ์ไว้ ดังนั้นเพื่อลดความเสี่ยงของคู่สัญญา กองทุนจะเข้าทำธุรกรรมดังกล่าวกับสถาบันการเงินที่ได้รับการจัดอันดับความน่าเชื่อถืออยู่ในอันดับที่สามารถลงทุนได้ (investment grade) จากสถาบันจัดอันดับความน่าเชื่อถือที่ได้รับการยอมรับจากสำนักงาน ก.ล.ต.

นอกจากความเสี่ยงดังกล่าวข้างต้นแล้ว การเข้าทำธุรกรรมสัญญาซื้อขายล่วงหน้าอาจมีต้นทุนอยู่บ้าง โดยจะทำให้ผลตอบแทนของกองทุนโดยรวมลดลงเล็กน้อย จากความเสี่ยงด้านต้นทุนที่เพิ่มขึ้น รวมทั้งอาจมีความเสี่ยงสภาพคล่องของตราสาร โดยเฉพาะอย่างยิ่งการลงทุนในตราสารอนุพันธ์นอกตลาดหลักทรัพย์ (Over the Counter)

อนึ่ง การทำธุรกรรมสัญญาซื้อขายล่วงหน้า แม้จะช่วยลดความไม่แน่นอน (ความเสี่ยง) จากการเปลี่ยนแปลงของอัตราแลกเปลี่ยน แต่ถ้าหากการเปลี่ยนแปลงนั้นเป็นประโยชน์ต่อมูลค่าของตราสารที่กองทุนถืออยู่ กองทุนก็อาจหมดโอกาสได้ประโยชน์ดังกล่าวเช่นกัน ซึ่งถือเป็นต้นทุนการเสียโอกาส (Opportunity Cost) ของกองทุน

6. ความเสี่ยงที่เกิดจากการที่กองทุนไม่สามารถลงทุนใน กองทุน UBS (Lux) IS - China A Opportunity ได้อีกต่อไป

ในกรณีที่กองทุนไม่สามารถที่จะนำเงินไปลงทุนใน กองทุน UBS (Lux) IS - China A Opportunity ได้อีกต่อไปไม่ว่าด้วยกรณีใดๆ นั้น กองทุนอาจพิจารณาเข้าลงทุนในกองทุนหน่วยลงทุนในต่างประเทศอื่นๆ ที่มีลักษณะเดียวกัน โดยถือว่าได้รับความเห็นชอบจากผู้ถือหน่วยลงทุนแล้ว การเปลี่ยนแปลงดังกล่าวอาจทำให้ค่าใช้จ่ายของกองทุนหน่วยลงทุนที่กองทุนจะเข้าไปลงทุนและสกุลเงินตราต่างประเทศที่กองทุนเข้าไปลงทุนแตกต่างไปจากเดิมได้ ซึ่งอาจทำให้กองทุนมีการรับรู้ผลขาดทุนจากการเปลี่ยนแปลงดังกล่าว อย่างไรก็ตาม กองทุนจะแจ้งให้ผู้ถือหน่วยลงทุนทราบล่วงหน้าก่อนการเปลี่ยนแปลงไปลงทุนในกองทุนหน่วยลงทุนอื่นใด

เนื่องจากกองทุนเปิดธนชาติ อีสท์สปริง China A เพื่อการเลี้ยงชีพ มีนโยบายการลงทุนในกองทุนรวมต่างประเทศ เพียงกองเดียวคือ กองทุน UBS (Lux) IS - China A Opportunity ดังนั้น ความเสี่ยงของกองทุนรวมต่างประเทศ จึงถือเป็นความเสี่ยงของกองทุนเปิดธนชาติ อีสท์สปริง China A เพื่อการเลี้ยงชีพ ซึ่งผู้ลงทุนควรยอมรับด้วย