

# หนังสือชี้ชวนส่วนสรุปข้อมูลสำคัญ



บริษัทหลักทรัพย์จัดการกองทุน  
ธนาชาติ จำกัด  
(การเข้าร่วมต่อต้านทุจริต :  
ได้รับการรับรอง CAC)

กองทุนเปิดธนาชาติ อีสท์สปริง China A Active  
Thanachart Eastspring China A Active Fund  
(T-ES-CHINA A)  
กองทุนรวมตราสารทุน  
กองทุนรวมหน่วยลงทุนประเภท (Feeder Fund)  
กองทุนรวมที่เน้นลงทุนแบบมีความเสี่ยงต่างประเทศ



คุณกำลังจะลงทุนอะไร?



กองทุนรวมนี้เหมาะกับใคร?



คุณต้องระวังอะไรเป็นพิเศษ?



สัดส่วนของประเภททรัพย์สินที่ลงทุน



ค่าธรรมเนียม



ผลการดำเนินงาน



ข้อมูลอื่นๆ

การลงทุนในกองทุนรวมไม่ใช่การฝากเงิน



## คุณกำลังจะลงทุนอะไร?

### 1. นโยบายการลงทุน :

#### 1.1 ทรัพย์สินที่กองทุนรวมลงทุน

กองทุนจะเน้นลงทุนในหน่วยลงทุนของกองทุนรวมต่างประเทศเพียงกองเดียว คือ กองทุน UBS (Lux) IS - China A Opportunity (กองทุนหลัก) ในหน่วยลงทุนชนิด Class I-A2-acc ซึ่งเป็น Class ที่เสนอขายผู้ลงทุนสถาบัน ไม่มีนโยบายจ่ายเงินปันผล ในอัตราส่วนโดยเฉลี่ยในรอบปีบัญชีไม่น้อยกว่าร้อยละ 80 ของมูลค่าทรัพย์สินสุทธิของกองทุน กองทุนหลักมีนโยบายลงทุนที่มุ่งหาผลตอบแทนผ่านการลงทุนในตราสารทุนของบริษัทที่มีภูมิฐานะ หรือมีธุรกิจหลักอยู่ในประเทศจีน จดทะเบียนในประเทศลักเซมเบิร์ก (Luxembourg) ดำเนินงานตามระเบียบของ UCI (Undertaking for Collective Investment) กองทุนหลักดังกล่าวบริหารจัดการโดย UBS Fund Management (Luxembourg) S.A., และลงทุนในรูปสกุลเงินดอลลาร์สหรัฐ

บริษัทจัดการขอสงวนสิทธิเปลี่ยนแปลงประเภทและลักษณะพิเศษของกองทุนรวมในอนาคตเป็น Fund of Funds หรือลงทุนโดยตรงในตราสาร และ/หรือหลักทรัพย์ต่างประเทศได้ หรือเปลี่ยนกลับมาเป็น Feeder Fund ได้ โดยไม่ทำให้ระดับความเสี่ยงของการลงทุน (risk spectrum) เพิ่มขึ้น ทั้งนี้ ให้เป็นดุลยพินิจของผู้จัดการกองทุน โดยขึ้นกับสถานการณ์ตลาด และต้องเป็นไปเพื่อประโยชน์สูงสุดของผู้ถือหน่วยลงทุน อนึ่ง บริษัทจัดการจะดำเนินการแจ้งผู้ถือหน่วยลงทุนล่วงหน้าไม่น้อยกว่า 30 วัน โดยผ่านเว็บไซต์ของบริษัทจัดการ หรือช่องทางอื่นใดที่บริษัทจัดการกำหนด ก่อนดำเนินการเปลี่ยนแปลงการลงทุนดังกล่าว

ทั้งนี้ การลงทุนของกองทุนใน กองทุนหลักจะอยู่ในรูปของเงินดอลลาร์สหรัฐ โดยกองทุนอาจเข้าทำสัญญาซื้อขายล่วงหน้า (Derivatives) โดยมีวัตถุประสงค์เพื่อป้องกันความเสี่ยงในอัตราแลกเปลี่ยนเงินตราต่างประเทศตามดุลยพินิจของผู้จัดการกองทุน

กองทุนอาจพิจารณาลงทุนในสัญญาซื้อขายล่วงหน้า (Derivatives) เพื่อเพิ่มประสิทธิภาพการบริหารการลงทุน (efficient portfolio management (EPM)) ได้ รวมถึงอาจลงทุนในหรือมีไว้ซึ่งตราสารที่มีสัญญาซื้อขายล่วงหน้าแฝง (Structured Note) นอกจากนี้ การลงทุนทั้งในและต่างประเทศอาจมีการลงทุนในตราสารหนี้ที่มีอันดับความน่าเชื่อถือต่ำกว่าที่สามารถลงทุนได้ (Non – Investment Grade) ตราสารหนี้ที่ไม่ได้รับการจัดอันดับความน่าเชื่อถือ (Unrated) และหลักทรัพย์ที่มีได้จดทะเบียนในตลาดหลักทรัพย์ (Unlisted Securities)

#### 1.2 นโยบายการลงทุนของกองทุนต่างประเทศ

กองทุนหลัก เป็นกองทุนที่มุ่งหาผลตอบแทนผ่านการลงทุนในตราสารทุน, หุ้นสหกรณ์, participation shares, participation certificates และใบสำคัญแสดงสิทธิในการซื้อหลักทรัพย์ของบริษัทที่มีภูมิฐานะ หรือมีธุรกิจหลักอยู่ในประเทศจีนไม่น้อยกว่าร้อยละ 70 ของมูลค่าทรัพย์สินของกองทุน

โดยทรัพย์สินหลักของกองทุนจะลงทุนในหุ้น A share ที่จดทะเบียนในตลาดหลักทรัพย์ฮ่องกง และตลาดหลักทรัพย์ไต้หวัน โดยลงทุนในสกุลเงินหยวน

มูลค่าทรัพย์สินของกองทุนอย่างน้อยร้อยละ 51 จะต้องลงทุนในตราสารทุนที่ไม่ใช่การลงทุนในหน่วยลงทุนของกองทุนและเป็นตราสารทุนที่จดทะเบียนหรือมีการซื้อขายในตลาดที่มีการกำกับดูแลตามนิยามของ Directive 2004/39/EC of the European Parliament and of the Council of 21 April 2004 นอกจากนี้ กองทุนหลักอาจมีการลงทุนในตราสารอนุพันธ์ เพื่อป้องกันความเสี่ยง และเพื่อเพิ่มประสิทธิภาพการบริหารการลงทุน (Efficient Portfolio Management)

ผู้ถือหน่วยลงทุนสามารถเข้าถึงข้อมูลกองทุนหลักเพื่อศึกษาข้อมูลเพิ่มเติมได้ที่ <https://www.ubs.com/funds>

## 2. กลยุทธ์ในการบริหารจัดการลงทุน:

- 2.1 กองทุนเปิดธนชาติ อีสท์สปริง China A Active มุ่งหวังให้ผลการดำเนินงานเคลื่อนไหวตามกองทุนหลัก (passive management)
- 2.2 กองทุน UBS (Lux) IS - China A Opportunity (กองทุนหลัก) มีกลยุทธ์ในการบริหารแบบเชิงรุก (Active)



## กองทุนรวมนี้เหมาะกับใคร?

นักลงทุนที่ต้องการกระจายความเสี่ยงในการลงทุนไปยังต่างประเทศ โดยสามารถลงทุนระยะยาวและยอมรับความเสี่ยงของการลงทุนในหลักทรัพย์หรือทรัพย์สินทั่วโลก ความเสี่ยงจากอัตราแลกเปลี่ยน และความผันผวนของการเปลี่ยนแปลงของมูลค่าหน่วยลงทุนของกองทุนต่างประเทศ (กองทุนหลัก) ได้

### กองทุนรวมนี้ไม่เหมาะกับใคร

- นักลงทุนที่มีความจำเป็นต้องใช้เงินลงทุนนี้ในระยะอันใกล้
- นักลงทุนที่ไม่สามารถรับความผันผวนของเงินลงทุนและผลตอบแทนทั้งในระยะสั้น และระยะยาวได้



ทำอย่างไรหากยังไม่เข้าใจนโยบาย และความเสี่ยงของกองทุนนี้

- อ่านหนังสือชี้ชวนฉบับเต็ม หรือสอบถามผู้สนับสนุนการขายและบริษัทจัดการ

**อย่าลงทุนหากไม่เข้าใจลักษณะและความเสี่ยงของกองทุนรวมนี้ดีพอ**



## คุณต้องระวังอะไรเป็นพิเศษ?

### คำเตือนที่สำคัญ

1. กองทุนนี้ใช้กองทุนคุ้มครองเงินต้น ผู้ลงทุนจึงมีความเสี่ยงของเงินต้นจากการลงทุน
2. กองทุนเปิดธนชาติ อีสท์สปริง China A Active อาจลงทุนในกองทุนหลักในรูปแบบสกุลเงินดอลลาร์สหรัฐ และอาจเข้าทำสัญญาซื้อขายล่วงหน้า (Derivatives) โดยมีวัตถุประสงค์เพื่อป้องกันความเสี่ยงในอัตราแลกเปลี่ยนเงินตราต่างประเทศตามดุลยพินิจของผู้จัดการกองทุน ทั้งนี้ เนื่องจากกองทุนไม่ได้ป้องกันความเสี่ยงอัตราแลกเปลี่ยนทั้งจำนวนผู้ลงทุนอาจจะขาดทุนหรือได้รับกำไรจากอัตราแลกเปลี่ยน/ หรือได้รับเงินคืนต่ำกว่าเงินลงทุนเริ่มแรกได้
3. กองทุนเปิดธนชาติ อีสท์สปริง China A Active และกองทุน UBS (Lux) IS - China A Opportunity (กองทุนหลัก) อาจลงทุนในสัญญาซื้อขายล่วงหน้าเพื่อเพิ่มประสิทธิภาพในการบริหารการลงทุน (efficient portfolio management (EPM)) กองทุนจึงมีความเสี่ยงมากกว่ากองทุนรวมอื่นจึงเหมาะสมกับผู้ลงทุนที่ต้องการผลตอบแทนสูงและสามารถรับความเสี่ยงได้สูงกว่าผู้ลงทุนทั่วไป ผู้ลงทุนจึงควรลงทุนในกองทุนรวมเมื่อมีความเข้าใจในความเสี่ยงของสัญญาซื้อขายล่วงหน้า และผู้ลงทุนควรพิจารณาความเหมาะสมของการลงทุน โดยคำนึงถึงประสิทธิภาพการลงทุนวัตถุประสงค์การลงทุน และฐานะการเงินของผู้ลงทุนเอง
4. กองทุนเปิดธนชาติ อีสท์สปริง China A Active อาจลงทุนในตราสารที่มีสัญญาซื้อขายล่วงหน้าแฝงทำให้กองทุนนี้มีความเสี่ยงมากกว่ากองทุนรวมอื่น จึงเหมาะสมกับผู้ลงทุนที่ต้องการผลตอบแทนสูง และสามารถรับความเสี่ยงได้สูงกว่าผู้ลงทุนทั่วไป
5. กองทุนเปิดธนชาติ อีสท์สปริง China A Active ลงทุนกระจุกตัวอยู่ในประเทศจีน ผู้ลงทุนจึงควรพิจารณาการกระจายความเสี่ยงของพอร์ตการลงทุนโดยรวมของตนเองด้วย
6. การลงทุนทั้งในและต่างประเทศสามารถลงทุนหรือมีไว้ซึ่งตราสาร non- investment grade / unrated / unlisted ดังนั้น ผู้ลงทุนอาจมีความเสี่ยงที่สูงขึ้นมากกว่ากองทุนรวมทั่วไป เช่น ความเสี่ยงจากการผิดนัดชำระหนี้ของผู้ออกตราสารหรือความเสี่ยงจากการขาดสภาพคล่องของตราสาร เป็นต้น
7. กองทุนหลักมีการจำกัดการไถ่ถอนหน่วยลงทุนของกองทุนหลัก หากในวันที่ส่งคำสั่งผู้ถือหน่วยลงทุนของกองทุนหลักไถ่ถอนหน่วยลงทุนหรือการสับเปลี่ยนหน่วยลงทุนอื่นใดออกจากกองทุนหลักที่มีมูลค่าเกินกว่า ร้อยละ 10 ของมูลค่าทรัพย์สินสุทธิของกองทุนหลัก

ในกรณีนี้กองทุนหลักจะทยอยรับคำสั่งไถ่ถอนหน่วยลงทุนและการสับเปลี่ยนหน่วยลงทุนโดยจัดสรรการไถ่ถอนตามสัดส่วนที่ผู้ถือหน่วยลงทุนได้ส่งคำสั่งมาโดยคำสั่งดังกล่าวจะได้รับสิทธิในการจัดสรรก่อนสำหรับรายการไถ่ถอนและการสับเปลี่ยนหน่วยลงทุนที่เหลือจากวันที่ได้ทำรายการซึ่งปกติจะไม่เกิน 20 วันทำการ

8. เพื่อให้สอดคล้องและเป็นไปตามกฎเกณฑ์ของกองทุนหลัก บริษัทจัดการอาจนำส่งข้อมูลของผู้ถือหน่วยลงทุนนี้ (รวมถึงผู้เคยถือหน่วยลงทุนนี้) ไปยังกองทุนหลัก (รวมถึงผู้เกี่ยวข้อง) และหน่วยงานราชการที่เกี่ยวข้องทั้งในและต่างประเทศในกรณีที่ผู้ถือหน่วยลงทุนรายใดรายหนึ่งถือครองหน่วยกองทุน (ทั้งทางตรงและทางอ้อม) มากกว่า 10% ของหน่วยกองทุน หรือ ตามคำขอ/เกณฑ์ของกองทุนหลัก รวมถึงการขอข้อมูลเพิ่มเติมจากผู้ถือหน่วยและ/หรือผู้สนับสนุนการขายหรือรับซื้อคืนหน่วยลงทุนที่ผู้ถือหน่วยลงทุนทำรายการซื้อขายหน่วยลงทุนผ่าน นอกจากนี้บริษัทจัดการอาจจะระงับหรือหยุดให้บริการและดำเนินการให้มีการขายคืนหน่วยลงทุนให้แก่ผู้ถือหน่วยลงทุนที่ไม่ให้ความร่วมมือหรือผู้ถือหน่วยลงทุนที่เข้าเกณฑ์ต้องห้ามตามข้อกำหนดของกองทุนหลักในการดำเนินการดังกล่าวข้างต้นทั้งหมด ทั้งนี้ ให้ถือว่า บริษัทจัดการและผู้สนับสนุนการขายหรือรับซื้อคืนหน่วยลงทุนได้รับความยินยอมจากผู้ถือหน่วยลงทุนแล้วในการให้ข้อมูลดังกล่าว
9. บริษัทจัดการมีวัตถุประสงค์ที่จะไม่เสนอขายหน่วยลงทุนของกองทุน กับหรือเพื่อประโยชน์กับ
  - 1) พลเมืองสหรัฐอเมริกา หรือผู้มีถิ่นฐานอยู่ในประเทศสหรัฐอเมริกา (ซึ่งรวมถึงดินแดนของประเทศสหรัฐอเมริกาหรือที่ประเทศสหรัฐอเมริกาครอบครอง) รวมถึงผู้ที่มีหนังสือเดินทางของประเทศสหรัฐอเมริกา หรือผู้ถือ Green Card ที่ออกประเทศสหรัฐอเมริกา
  - 2) นิติบุคคล รวมถึงบริษัท หรือห้างหุ้นส่วน เป็นต้น ซึ่งจัดตั้งขึ้นภายใต้กฎหมายของประเทศสหรัฐอเมริกา รวมถึงสาขาของนิติบุคคลดังกล่าว
  - 3) หน่วยงานของรัฐบาลสหรัฐอเมริกาทั้งในและนอกประเทศสหรัฐอเมริกา
  - 4) ผู้ลงทุนซึ่งติดต่อหรือรับข้อมูล หรือส่งคำสั่งเกี่ยวกับหน่วยลงทุนของบริษัทจัดการ หรือชำระ/รับชำระเงินเกี่ยวกับหน่วยลงทุนดังกล่าวในประเทศสหรัฐอเมริกา ทั้งนี้ รวมถึงผู้ลงทุนที่ใช้ตัวแทนหรือผู้จัดการที่ตั้งอยู่ในประเทศสหรัฐอเมริกาในการดำเนินการดังกล่าว
  - 5) กองทรัพย์สินของบุคคลและนิติบุคคลดังกล่าวตามข้อ 1 - 4บริษัทจัดการจึงขอสงวนสิทธิที่จะปฏิเสธหรือระงับการสั่งซื้อ การจัดสรร และ/หรือการโอนหน่วยลงทุน ไม่ว่าจะทางตรงหรือทางอ้อม สำหรับผู้ลงทุนที่มีลักษณะดังกล่าวข้างต้น
10. ในกรณีที่บริษัทจัดการมีพันธะสัญญาหรือข้อตกลงกับรัฐต่างประเทศหรือหน่วยงานของรัฐต่างประเทศหรือมีความจำเป็นต้องปฏิบัติตามกฎหมายของรัฐต่างประเทศไม่ว่าที่เกิดขึ้นแล้วในขณะนี้ หรือจะเกิดขึ้นในอนาคต เช่น ดำเนินการตาม Foreign Account Tax Compliance Act (FATCA) ของประเทศสหรัฐอเมริกา เป็นต้น ผู้ถือหน่วยลงทุนได้รับทราบและตกลงยินยอมให้สิทธิแก่บริษัทจัดการที่จะปฏิบัติการและดำเนินการต่างๆ เพื่อให้เป็นไปตามพันธสัญญาหรือข้อตกลง หรือกฎหมายของรัฐต่างประเทศนั้น ซึ่งรวมถึงการเปิดเผยข้อมูลต่างๆ ของผู้ถือหน่วยลงทุน การหักภาษี ณ ที่จ่ายจากเงินได้ของผู้ถือหน่วยลงทุน ตลอดจนการขอคำยินยอมข้อมูล และเอกสารเพิ่มเติมจากผู้ถือหน่วยลงทุน และมีสิทธิดำเนินการอื่นใดเท่าที่จำเป็นสำหรับการปฏิบัติตามพันธสัญญาหรือข้อตกลง หรือกฎหมายของรัฐต่างประเทศ ทั้งนี้ ผู้ถือหน่วยลงทุนโปรดศึกษารายละเอียดเพิ่มเติมในหนังสือชี้ชวน

# แผนภาพแสดงตำแหน่งความเสี่ยงของกองทุนรวม



## ปัจจัยความเสี่ยงที่สำคัญ

### ความเสี่ยงจากความผันผวนของมูลค่าหน่วยลงทุน (market risk)

ความผันผวนของผลการดำเนินงาน (SD)

ต่ำ					สูง
	≤ 5%	5 – 10%	10 - 15%	15 - 25%	> 25%

### ความเสี่ยงจากการกระจุกตัวลงทุนในผู้ออกรายใดรายหนึ่ง (high issuer concentration risk)

การกระจุกตัวในผู้ออกตราสารรวม

ต่ำ					สูง
	≤ 10%	10% – 20%	20% - 50%	50% - 80%	> 80%

พิจารณาจากการลงทุนแบบกระจุกตัวในตราสารของผู้ออกตราสาร คู่สัญญา หรือบุคคลอื่นที่มีการผูกพันตามตราสาร หรือสัญญาอื่น รายใดรายหนึ่งมากกว่า 10% ของ NAV รวมกัน

ทั้งนี้ การลงทุนแบบกระจุกตัวไม่รวมถึงกรณีการลงทุนในทรัพย์สินดังนี้

1. ตราสารหนี้ภาครัฐไทย
2. ตราสารภาครัฐต่างประเทศที่มีการจัดอันดับความน่าเชื่อถืออยู่ในอันดับที่สามารถลงทุนได้
3. เงินฝากหรือตราสารเทียบเท่าเงินฝากที่ผู้รับฝากหรือผู้ออกตราสารที่มีการจัดอันดับความน่าเชื่อถืออยู่ในอันดับที่สามารถลงทุนได้

## ความเสี่ยงจากการลงทุนกระจุกตัวในหมวดอุตสาหกรรมใดอุตสาหกรรมหนึ่ง (High Sector Concentration Risk)

การลงทุนกระจุกตัวในหมวดอุตสาหกรรมใดอุตสาหกรรมหนึ่งมากกว่า 20% ของ NAV รวมกัน

ต่ำ

สูง

≤ 20%	20% – 50%	50% – 80%	> 80%
-------	-----------	-----------	-------

หมายเหตุ : กองทุนรวมมีการลงทุนกระจุกตัวในหมวดอุตสาหกรรม Consumer Staples และ Health care

## ความเสี่ยงจากการลงทุนกระจุกตัวในประเทศใดประเทศหนึ่ง (High Country Concentration Risk)

การลงทุนกระจุกตัวในประเทศใดประเทศหนึ่งมากกว่า 20% ของ NAV รวมกัน ทั้งนี้ ไม่รวมถึงการลงทุนในตราสารที่ผู้ออกเสนอขายอยู่ในประเทศไทย

ต่ำ

สูง

≤ 20%	20% – 50%	50% – 80%	> 80%
-------	-----------	-----------	-------

หมายเหตุ : กองทุนรวมมีการลงทุนกระจุกตัวในประเทศจีน

## ความเสี่ยงจากการเปลี่ยนแปลงของอัตราแลกเปลี่ยน (Exchange Rate Risk)

การป้องกันความเสี่ยงด้านอัตราแลกเปลี่ยน fx

ต่ำ

สูง

ทั้งหมด/เกือบทั้งหมด	บางส่วน	ดุลยพินิจ	ไม่ป้องกัน
----------------------	---------	-----------	------------

หมายเหตุ: กองทุนมีการป้องกันความเสี่ยงจากการเปลี่ยนแปลงของอัตราแลกเปลี่ยนคิดเป็น 50-100% ของเงินลงทุนในต่างประเทศ

ความเสี่ยงจากการเปลี่ยนแปลงของอัตราแลกเปลี่ยน (Currency Risk) หมายถึง การเปลี่ยนแปลงของอัตราแลกเปลี่ยนมีผลกระทบต่อมูลค่าของหน่วยลงทุน เช่น กองทุนรวมลงทุนด้วยสกุลเงินดอลลาร์ในช่วงที่เงินบาทอ่อน แต่ขายทำกำไรในช่วงที่บาทแข็ง กองทุนรวมจะได้เงินบาทกลับมาน้อยลง ในทางกลับกันหากกองทุนรวมลงทุนในช่วงที่บาทแข็งและขายทำกำไรในช่วงที่บาทอ่อนก็อาจได้ผลตอบแทนมากขึ้นกว่าเดิมด้วยเช่นกัน ดังนั้น การป้องกันความเสี่ยงจากอัตราแลกเปลี่ยนจึงเป็นเครื่องมือสำคัญในการบริหารความเสี่ยงจากดังกล่าว ซึ่งทำได้ดังต่อไปนี้

- อาจป้องกันความเสี่ยงตามดุลยพินิจของผู้จัดการกองทุนรวม : ผู้ลงทุนอาจมีความเสี่ยงจากอัตราแลกเปลี่ยน เนื่องจากการป้องกันความเสี่ยงขึ้นอยู่กับดุลยพินิจของผู้จัดการกองทุนรวมในการพิจารณาว่าจะป้องกันความเสี่ยงหรือไม่

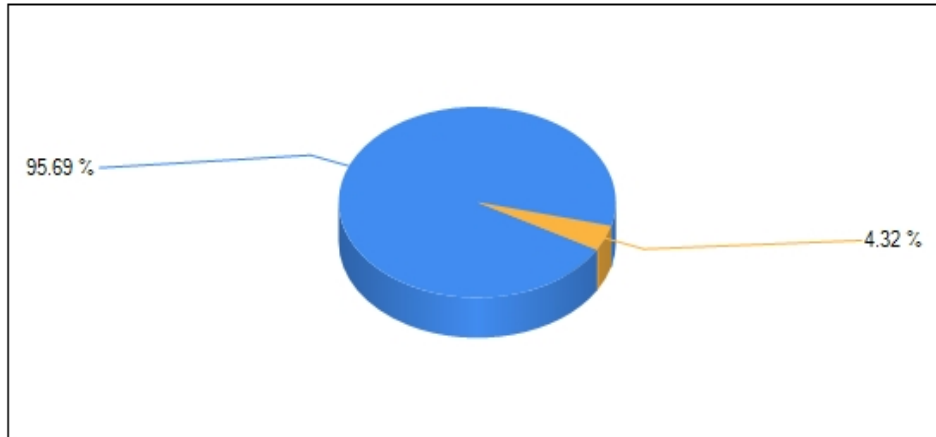
\*คุณสามารถดูข้อมูลเพิ่มเติมได้ที่ [www.thanachartfundeastspring.com](http://www.thanachartfundeastspring.com)



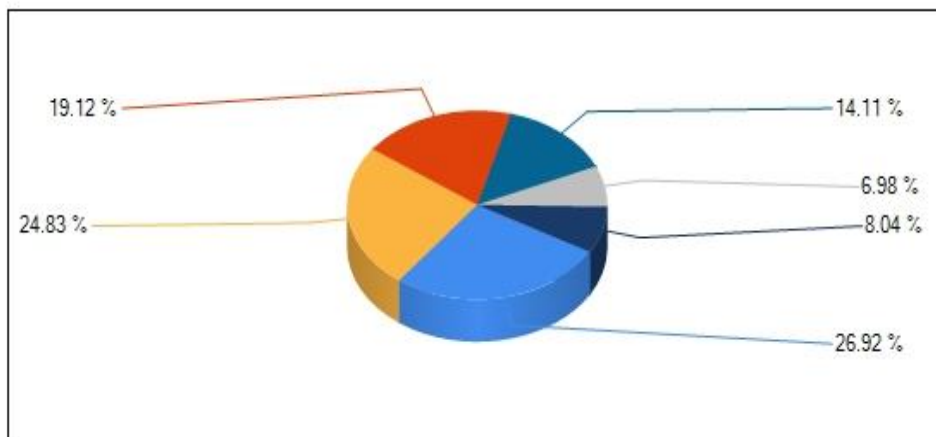


## สัดส่วนของประเภททรัพย์สินที่ลงทุน

■ หน่วยลงทุน ในต่างประเทศ (95.69 %) ■ เงินฝากและอื่นๆ (4.32 %)



■ Consumer Staples (26.92 %) ■ Other (19.12 %) ■ Cash (6.98 %)  
 ■ Health Care (24.83 %) ■ Financial Services (14.11 %) ■ Consumer Discretionary (8.04 %)



### ชื่อทรัพย์สินที่ลงทุนสูงสุด 5 อันดับแรก:

ชื่อทรัพย์สิน	อันดับความน่าเชื่อถือ	% ของ NAV
1. หน่วยลงทุนของกองทุนตราสารทุน : UBS (Lux) IS - China A Opportunity (USD) I-A2-acc (UBCIA2A)	-	82.43%
2. หน่วยลงทุนของกองทุนตราสารทุน : Eastspring Investments - China A Shares Growth Fund - C (EAASGCU)	-	13.25%
<b>รวมทั้งสิ้น</b>		<b>95.68%</b>

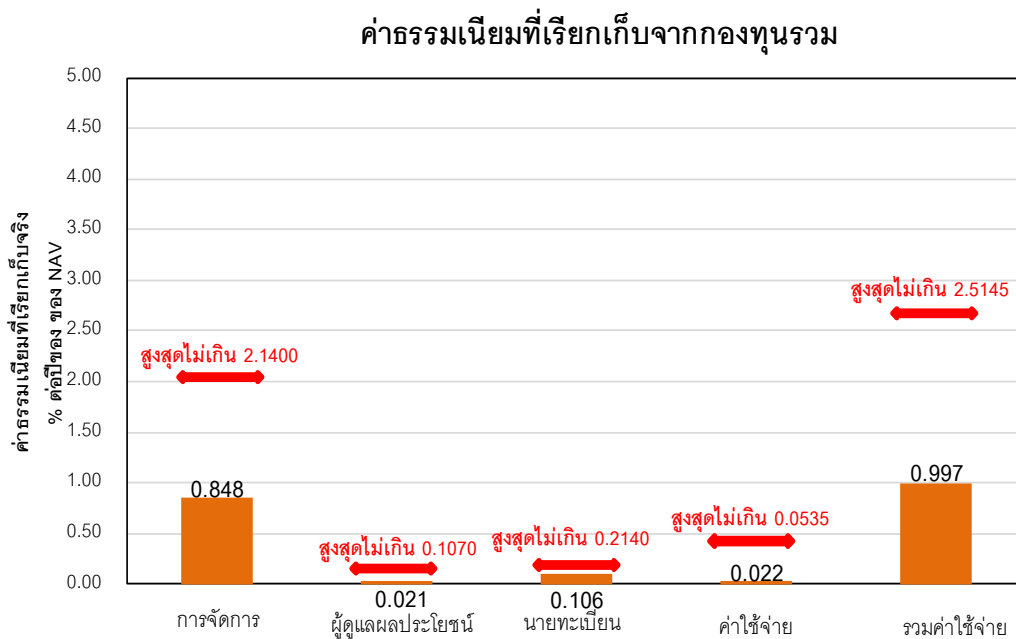
หมายเหตุ: เป็นข้อมูล ณ วันที่ 30 ธันวาคม 2564 ทั้งนี้คุณสามารถดูข้อมูลที่เป็นปัจจุบันได้ที่ [www.thanachartfundeastspring.com](http://www.thanachartfundeastspring.com)



## ค่าธรรมเนียม

\*ค่าธรรมเนียมมีผลกระทบต่อผลตอบแทนที่คุณจะได้รับ ดังนั้น คุณควรพิจารณาการเรียกเก็บค่าธรรมเนียมดังกล่าวก่อนการลงทุน\*

### ค่าธรรมเนียมที่เรียกเก็บจากกองทุนรวม (% ต่อปีของ NAV)



\*ข้อมูล : ณ 1 มี.ค 2563 – 28 พ.ย 2564

#### คำอธิบายเพิ่มเติม :

- ร้อยละต่อปี ของมูลค่าทรัพย์สินทั้งหมด หักด้วยมูลค่าหนี้สินทั้งหมด เว้นแต่ค่าธรรมเนียมการจัดการ ผู้ดูแลผลประโยชน์ นายทะเบียน และค่าโฆษณาประชาสัมพันธ์ กองทุนรวม ณ วันที่คำนวณ (รวมภาษีมูลค่าเพิ่ม)
- ค่าใช้จ่ายอื่นๆ เป็นค่าใช้จ่ายที่ประมาณการได้
- ในกรณีที่กองทุนรวมต่างประเทศ (กองทุนหลัก) คืนเงินค่าธรรมเนียมการจัดการบางส่วน เพื่อเป็นค่าตอบแทน เนื่องจากการที่กองทุนนำเงินไปลงทุนในกองทุนรวมต่างประเทศ (loyalty fee หรือ rebate) บริษัทจัดการจะดำเนินการให้เงินจำนวนดังกล่าวตกเป็นทรัพย์สินของกองทุน

## ค่าธรรมเนียมที่เรียกเก็บจากผู้ถือหน่วยลงทุน (% ของมูลค่าซื้อขาย)

รายการ	อัตราตามโครงการ (%)	อัตราเก็บจริง (รวม VAT)(%)
ค่าธรรมเนียมการขายหน่วยลงทุน (Front-end Fee)	1.50%	1.50%
ค่าธรรมเนียมการรับซื้อคืนหน่วยลงทุน (Back-end Fee)	ไม่มี	ไม่มี
ค่าธรรมเนียมการสับเปลี่ยนหน่วยลงทุนเข้า (SWITCHING IN)	1.50%	1.50%
ค่าธรรมเนียมการสับเปลี่ยนหน่วยลงทุนออก (SWITCHING OUT)	ไม่มี	ไม่มี
ค่าธรรมเนียมการโอนหน่วยลงทุน	53.50 บาท ต่อ 1,000 หน่วย หรือตามอัตราที่ นายทะเบียนกำหนด	20 บาท ต่อ รายการ

หมายเหตุ : ค่าธรรมเนียมดังกล่าวรวมภาษีมูลค่าเพิ่ม ภาษีธุรกิจเฉพาะหรือภาษีอื่นใดแล้ว (ถ้ามี)

คำอธิบายเพิ่มเติม :

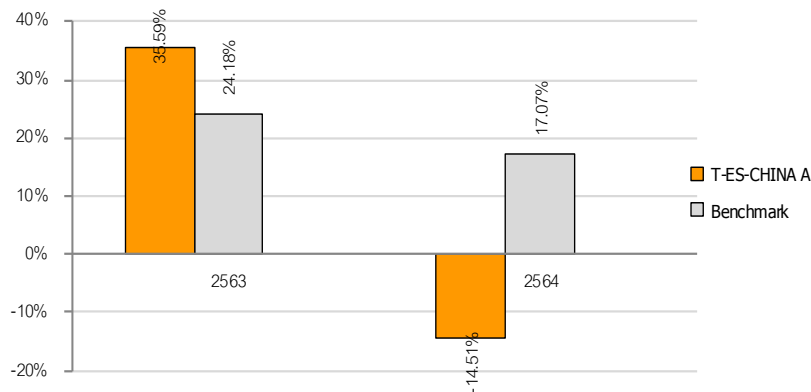
- บริษัทจัดการอาจเรียกเก็บค่าธรรมเนียมการขายหน่วยลงทุนกับผู้ลงทุนแต่ละกลุ่มหรือแต่ละประเภทของผู้ลงทุนไม่เท่ากัน โดยบริษัทจัดการจะขอยกเว้นการเรียกเก็บค่าธรรมเนียมดังกล่าวสำหรับผู้ลงทุนประเภทสถาบันที่เปิดบัญชีซื้อขายหน่วยลงทุนกับบริษัทจัดการโดยตรง ได้แก่ ผู้ลงทุนสถาบันที่ไม่แสวงหาผลกำไร ซึ่งจัดตั้งขึ้นโดยพระราชบัญญัติหลักทรัพย์และตลาดหลักทรัพย์ พ.ศ.2535 ผู้ลงทุนสถาบันที่จัดตั้งขึ้นตามพระราชบัญญัติประกันสังคม พ.ศ. 2533 ธุรกิจประกันชีวิตและประกันภัย ธนาคารเฉพาะกิจ กองทุนสำรองเลี้ยงชีพภายใต้การจัดการของบริษัทจัดการ
- ค่าใช้จ่ายในการซื้อขายหลักทรัพย์ จะถูกนำส่งเข้าหรือตกเป็นของกองทุนทั้งจำนวน เพื่อนำไปชำระเป็นค่าใช้จ่ายในการซื้อขายหลักทรัพย์ของกองทุน เช่น ค่าธรรมเนียมนายหน้าซื้อขายหลักทรัพย์ ภาษีมูลค่าเพิ่ม หรือ อื่นๆ ตามที่กองทุนจะถูกเรียกเก็บเมื่อสั่งซื้อหรือส่งขายหลักทรัพย์

ค่าธรรมเนียมและค่าใช้จ่ายที่สำคัญของกองทุน UBS (Lux) IS - China A Opportunity	
ค่าธรรมเนียมหรือค่าใช้จ่าย	อัตราร้อยละ
ค่าธรรมเนียมการจัดการ (Management Fee)	ร้อยละ 0.92 ต่อปี ของมูลค่าทรัพย์สินสุทธิของกองทุน
ค่าธรรมเนียมการขายหน่วยลงทุน (Entry charge)	ไม่มี
ค่าธรรมเนียมการรับซื้อคืนหน่วยลงทุน (Exit charge)	ไม่มี
ค่าธรรมเนียมอื่น ๆ (Other Expenses)	ไม่มี
ค่าธรรมเนียมและค่าใช้จ่ายรวมทั้งหมดที่ประมาณการได้ (Ongoing charge)	ร้อยละ 1.19 ต่อปี ของมูลค่าทรัพย์สินสุทธิของกองทุน



## ผลการดำเนินงาน

ผลการดำเนินงาน (คำนวณตามปีปฏิทิน)



\* ผลการดำเนินงานปี 2564 ข้อมูล ณ วันที่ 30 ธ.ค. 2564

\*ผลการดำเนินงานในอดีต มิได้เป็นสิ่งยืนยันถึงผลการดำเนินงานในอนาคต\*

### 1. ตัวชี้วัดที่ใช้เปรียบเทียบผลการดำเนินงานของกองทุน:

คือ ควรเปรียบเทียบกับตัวชี้วัดของกองทุนหลัก คือ MSCI China A Onshore (net) dividend reinvestment ในรูปสกุลเงินดอลลาร์สหรัฐ ปรับด้วยอัตราแลกเปลี่ยนเพื่อเทียบเท่าค่าสกุลเงินบาท ณ วันที่คำนวณผลตอบแทน

### 2. กองทุนนี้เคยมีผลขาดทุนสูงสุดในช่วงเวลา 5 ปี คือ -31.09%\*

\* กรณีกองทุนจัดตั้งไม่ครบ 5 ปี จะแสดงค่าที่เกิดขึ้นนับตั้งแต่จัดตั้งกองทุนจนถึงวันที่รายงาน

### 3. ความผันผวนของผลการดำเนินงาน (standard deviation) คือ 25.24% ต่อปี\*

\* กรณีกองทุนจัดตั้งไม่ครบ 5 ปี จะแสดงค่าที่เกิดขึ้นนับตั้งแต่จัดตั้งกองทุนจนถึงวันที่รายงาน

### 4. ประเภทกองทุนรวมเพื่อใช้เปรียบเทียบผลการดำเนินงาน ณ จุดขาย คือ Greater China Equity

## 5. ผลการดำเนินงานย้อนหลังแบบปักหมุด

\*คุณสามารถดูข้อมูลที่เป็นปัจจุบันได้ที่ [www.thanachartfundeastspring.com](http://www.thanachartfundeastspring.com)

### ผลการดำเนินงานย้อนหลัง (%) 30 ธันวาคม 2564

	ตั้งแต่ต้นปี	3 เดือน	Percentile	6 เดือน	Percentile	1 ปี	Percentile	3 ปี	Percentile	5 ปี	Percentile	10 ปี	Percentile	จัดตั้งกองทุน
ผลการดำเนินงาน	-14.51	2.81	25th	-11.66	50th	-14.51	75th	-	-	-	-	-	-	8.45
ดัชนีมาตรฐาน	17.07	1.27	50th	2.80	5th	17.07	5th	-	-	-	-	-	-	22.80
ดัชนีมาตรฐาน 2	5.25	2.83	25th	-1.30	5th	5.25	5th	-	-	-	-	-	-	18.87
ความผันผวนของผลการดำเนินงาน	23.03	16.47	50th	22.78	50th	23.03	50th	-	-	-	-	-	-	22.44
ความผันผวนของดัชนีมาตรฐาน	20.56	14.68	25th	19.81	5th	20.56	25th	-	-	-	-	-	-	23.14
ความผันผวนของดัชนีมาตรฐาน 2	21.34	14.58	25th	19.89	5th	21.34	25th	-	-	-	-	-	-	23.93

ผลการดำเนินงาน 1 ปีขึ้นไปคำนวณเป็น % ต่อปี

ดัชนีมาตรฐาน

MSCI China A Onshore NR THB

ดัชนีมาตรฐาน 2

MSCI China A Onshore NR USD

### ข้อมูลเปรียบเทียบผลการดำเนินงานแบบเปอร์เซ็นต์ไทล์ 31 ธันวาคม 2564

AIMC Category	Peer Percentile	Return (%)						Standard Deviation (%)					
		3M	6M	1Y	3Y	5Y	10Y	3M	6M	1Y	3Y	5Y	10Y
Greater China Equity	5th Percentile	3.60	-3.27	2.72	20.56	12.86	9.23	14.07	20.16	19.73	16.17	15.66	14.80
	25th Percentile	1.53	-7.24	-1.16	15.69	9.17	7.37	15.18	22.36	22.22	17.43	16.41	15.85
	50th Percentile	-4.95	-16.36	-14.49	10.80	5.62	5.20	16.54	24.89	23.31	18.13	17.06	18.49
	75th Percentile	-6.63	-23.41	-22.83	-3.12	-2.05	-0.26	18.05	28.36	24.38	19.13	17.98	19.17
	95th Percentile	-8.91	-26.64	-26.53	-7.34	-5.87	-1.66	32.12	35.13	34.63	21.84	19.19	22.08

#### ข้อดกลงและเงื่อนไขของข้อมูลเปรียบเทียบผลการดำเนินงานแบบเปอร์เซ็นต์ไทล์ (Peer Percentile)

- ผลการดำเนินงานในอดีตของกองทุน มิได้เป็นที่ยืนยันถึงผลการดำเนินงานในอนาคต
- ผู้ลงทุนสามารถดูข้อมูลฉบับเต็มได้ที่ [www.aimc.or.th](http://www.aimc.or.th)
- วิธีการเทียบผลการดำเนินงานของกองทุน ตามประเภทกองทุนรวมตามที่แสดงในข้อมูลที่ใช้เปรียบเทียบผลการดำเนินงานของกองทุนรวม ณ จุดขาย ภายใต้กองทุนรวมในกลุ่มเดียวกันของสมาคมบริษัทจัดการลงทุน โดยวิธีการวัดตำแหน่งของข้อมูลแบบเปอร์เซ็นต์ไทล์ (Percentiles) ซึ่งเป็นการวัดตำแหน่งของข้อมูลจากการแบ่งข้อมูลทั้งหมดออกเป็น 100 ส่วนเท่า ๆ กัน เมื่อเรียงข้อมูลผลการดำเนินงานของกองทุนจากมากไปหาน้อย (ตรงข้ามกับค่าส่วนเบี่ยงเบนมาตรฐาน (Standard deviation) จะเรียงข้อมูลจากน้อยไปหามาก โดยแบ่งออกเป็น - 5th Percentile ข้อมูลลำดับที่ 5 - 25th Percentile ข้อมูลลำดับที่ 25 - 75th Percentile ข้อมูลลำดับที่ 75 - 95th Percentile ข้อมูลลำดับที่ 95
- ผลตอบแทนที่มีอายุเกินหนึ่งปีนั้นมีการแสดงเป็นผลตอบแทนต่อปี

## 6. ผลการดำเนินงานย้อนหลังของกองทุนรวมต่างประเทศที่ลงทุน

in %	1 year	2 years	3 years	Ø p.a. 2 years	Ø p.a. 3 years
Portfolio (USD)	-23.48	12.39	52.24	6.01	15.04
Benchmark <sup>2</sup>	-8.51	32.89	67.66	15.28	18.80

The performance shown does not take account of any commissions, entry or exit charges.

- These figures refer to the past. If the currency of a financial product, financial service or its costs is different from your reference currency, the return and/or costs can increase or decrease as a result of currency fluctuations. Source for all data and chart (if not indicated otherwise): UBS Asset Management.
- Reference Index in currency of share class (without costs)

Name changed on 24.11.2016: from UBS (Lux) Institutional SICAV II - China A Opportunity (USD) to UBS (Lux) Investment SICAV - China A Opportunity (USD)

ที่มา : FACTSHEET Data as of 31/1/2022



## ข้อมูลอื่นๆ

นโยบายการจ่ายปันผล	ไม่จ่าย		
ผู้ดูแลผลประโยชน์	ธนาคารกรุงศรีอยุธยา จำกัด (มหาชน)		
วันที่จดทะเบียน	5 มีนาคม 2563		
อายุโครงการ	ไม่กำหนด		
ซื้อและขายคืนหน่วยลงทุน	<p>การซื้อขายหน่วยลงทุน :</p> <ul style="list-style-type: none"> <li>- วันทำการซื้อหน่วยลงทุน : ทุกวันทำการ ระหว่างเวลาเริ่มทำการถึง 15.30 น.</li> <li>- มูลค่าขั้นต่ำของการสั่งซื้อครั้งแรก : 1 บาท</li> <li>- มูลค่าขั้นต่ำของการสั่งซื้อครั้งถัดไป : 1 บาท</li> </ul> <p>การขายคืนหน่วยลงทุน :</p> <ul style="list-style-type: none"> <li>- วันทำการขายคืนหน่วยลงทุน : ทุกวันทำการ ระหว่างเวลาเริ่มทำการถึง 15.30 น.</li> <li>- มูลค่าขั้นต่ำของการสั่งขายคืน : 1 บาท</li> <li>- มูลค่าหน่วยลงทุนคงเหลือในบัญชีขั้นต่ำ : ไม่กำหนด</li> <li>- จำนวนหน่วยลงทุนคงเหลือในบัญชีขั้นต่ำ : ไม่กำหนด</li> <li>- ระยะเวลาการรับเงินค่าขายคืน : ภายใน 5 วันทำการ<sup>1</sup> ถัดจากวันคำนวณมูลค่าทรัพย์สินสุทธิ มูลค่าหน่วยลงทุน และราคาหน่วยลงทุนของวันทำการรับซื้อคืนหน่วยลงทุน (รับเงิน T+4)</li> </ul> <p>หมายเหตุ :</p> <p><sup>1</sup> มิให้นับรวมวันหยุดทำการในต่างประเทศของผู้ประกอบธุรกิจจัดการกองทุนต่างประเทศที่มีลักษณะในการทำงานเดียวกับธุรกิจจัดการกองทุนรวม</p>		
การรับซื้อคืนหน่วยลงทุนอัตโนมัติ (AR)	ไม่มี		
	คุณสามารถตรวจสอบมูลค่าทรัพย์สินรายวันได้ที่ <a href="http://www.thanachartfundeastspring.com">www.thanachartfundeastspring.com</a>		
รายชื่อผู้จัดการกองทุน	ชื่อ	ตำแหน่ง/บริหารจัดการด้าน	วันที่เริ่มบริหารกองทุนนี้
	ดร.ธีรนุช ธรรมภิรมย์วัฒนา	ผู้ช่วยกรรมการผู้จัดการ	5/3/2563
	นายกาย ศิริพรรณพร	ผู้จัดการกองทุน	1/7/2564
	นางสาวนันท์นัท กิติเฉลิมเกียรติ	ผู้จัดการกองทุน	16/8/2564
อัตราส่วนหมุนเวียนการลงทุนของกองทุน (PTR)	0.13 เท่า		
ผู้สนับสนุนการขายหรือรับซื้อคืน	ธนาคารทหารไทยธนชาติ จำกัด (มหาชน) บริษัทหลักทรัพย์จัดการกองทุน ธนชาติ จำกัด หรือผู้สนับสนุนการขายและรับซื้อคืนที่บลจ.ธนชาติ แต่งตั้ง (ถ้ามี)		

<b>ติดต่อสอบถาม รับหนังสือชี้ชวน ร้องเรียน</b>	บริษัทหลักทรัพย์จัดการกองทุน ธนชาติ จำกัด ที่อยู่ : ห้อง 902 – 908 ชั้น 9 อาคารมิตรทาวน์ ออฟฟิศ ทาวเวอร์ เลขที่ 944 ถนนพระราม 4 แขวงวังใหม่ เขตปทุมวัน กรุงเทพมหานคร 10330 โทรศัพท์ 0-2126-8399 โทรสาร 0-2055-5801 Website : <a href="http://www.thanachartfundeastspring.com">www.thanachartfundeastspring.com</a> Email : <a href="mailto:mailus@thanachartfundeastspring.com">mailus@thanachartfundeastspring.com</a>
<b>ธุรกรรมที่อาจ ก่อให้เกิดความขัดแย้ง ทางผลประโยชน์</b>	คุณสามารถตรวจสอบธุรกรรมที่อาจก่อให้เกิดความขัดแย้งทางผลประโยชน์ได้ที่ <a href="http://www.thanachartfundeastspring.com">www.thanachartfundeastspring.com</a>

- การลงทุนในหน่วยลงทุนไม่ใช่การฝากเงิน รวมทั้งไม่ได้อยู่ภายใต้ความคุ้มครองของสถาบันคุ้มครองเงินฝาก จึงมีความเสี่ยงจากการลงทุนซึ่งผู้ลงทุนอาจไม่ได้รับเงินลงทุนคืนเต็มจำนวน
- ได้รับอนุมัติจัดตั้ง และอยู่ภายใต้การกำกับดูแลของสำนักงานคณะกรรมการ ก.ล.ต.
- การพิจารณาร่างหนังสือชี้ชวนในการเสนอขายหน่วยลงทุนของกองทุนรวมนี้มิได้เป็นการแสดงว่าสำนักงานคณะกรรมการ ก.ล.ต. ได้รับรองถึงความถูกต้องของข้อมูลในหนังสือชี้ชวนของกองทุนรวม หรือได้ประกันราคาหรือผลตอบแทนของหน่วยลงทุนที่เสนอขายนั้น ทั้งนี้ บริษัทจัดการกองทุนรวมได้สอบถามข้อมูลในหนังสือชี้ชวนส่วนสรุปข้อมูลสำคัญ วันที่ 30 ธันวาคม 2564 แล้วด้วยความระมัดระวังในฐานะผู้รับผิดชอบในการดำเนินการของกองทุนรวมและขอรับรองว่าข้อมูลดังกล่าวถูกต้อง ไม่เป็นเท็จ และไม่ทำให้ผู้อื่นสำคัญผิด

### รายละเอียดกองทุนหลัก : กองทุน UBS (Lux) IS - China A Opportunity

ชื่อกองทุนหลัก	กองทุน UBS (Lux) IS - China A Opportunity
Class	I-A2-acc
ISIN Code	LU1675058645
Bloomberg Code	UBCIA2A LX Equity
วันจัดตั้งกองทุน (Inception Date)	23 พฤศจิกายน 2560
สกุลเงินฐาน (base currency)	USD
ตัวชี้วัด (Benchmark)	MSCI China A Onshore (net) dividend reinvestment (Bloomberg: MBCN1A Index)
วัตถุประสงค์และนโยบายการลงทุน	กองทุน UBS (Lux) IS - China A Opportunity เป็นกองทุนที่มุ่งหาผลตอบแทนผ่านการลงทุนในตราสารทุน, หุ้นสหกรณ์, participation shares, participation certificates และใบสำคัญแสดงสิทธิในการซื้อหลักทรัพย์ของบริษัทที่มีมูลค่าต่ำ หรือมีธุรกิจหลักอยู่ในประเทศจีนไม่น้อยกว่าร้อยละ 70 ของมูลค่าทรัพย์สินของกองทุน

	<p>โดยทรัพย์สินหลักของกองทุนจะลงทุนในหุ้น A share ที่จดทะเบียนในตลาดหลักทรัพย์เชียงใหม่ และตลาดหลักทรัพย์เงิน โดยลงทุนในสกุลเงินหยวน</p> <p>มูลค่าทรัพย์สินของกองทุนอย่างน้อยร้อยละ 51 จะต้องลงทุนในตราสารทุนที่ไม่ใช่การลงทุนในหน่วยลงทุนของกองทุนและเป็นตราสารทุนที่จดทะเบียนหรือมีการซื้อขายในตลาดที่มีการกำกับดูแลตามนิยามของ Directive 2004/39/EC of the European Parliament and of the Council of 21 April 2004</p> <p>นอกจากนี้ กองทุนหลักอาจมีการลงทุนในตราสารอนุพันธ์ เพื่อป้องกันความเสี่ยง และเพื่อเพิ่มประสิทธิภาพการบริหารการลงทุน (Efficient Portfolio Management)</p>
อายุกองทุน	ไม่กำหนด
นโยบายจ่ายเงินปันผล	ไม่มี
วันทำการซื้อขายหน่วยลงทุน	ทุกวันทำการ
บริษัทจัดการกองทุน (Management Company)	UBS Fund Management (Luxembourg) S.A., R.C.S. Luxembourg B 154.210
ผู้รักษาทรัพย์สินของกองทุน (Custodian Bank)	Northern Trust Global Services SE, 6, rue Lou Hemmer, L-1748 Senningerberg.
ผู้ตรวจสอบบัญชีกองทุน (Fund Auditor)	PricewaterhouseCoopers, Société coopérative, 2, rue Gerhard Mercator, L-2182 Luxembourg.

### ความเสี่ยงหลักในส่วนของ กองทุน UBS (Lux) IS - China A Opportunity

เนื่องจากกองทุนเปิดธนาชาติ อีสท์สปริง China A Active มุ่งเน้นลงทุนใน กองทุน UBS (Lux) IS - China A Opportunity ซึ่งเป็นกองทุนหลัก ผู้ลงทุนจึงควรพิจารณาและคำนึงถึงปัจจัยความเสี่ยงต่างๆของ กองทุน UBS (Lux) IS - China A Opportunity ดังต่อไปนี้

#### 1. ความเสี่ยงทั่วไปเกี่ยวกับการลงทุนในกองทุน UBS (Lux) IS - China A Opportunity

เนื่องจากกองทุนหลักในต่างประเทศ มีนโยบายการลงทุนที่มุ่งหาผลตอบแทนผ่านการลงทุนในตราสารทุน, หุ้นสหกรณ์, participation shares, participation certificates และใบสำคัญแสดงสิทธิในการซื้อหลักทรัพย์ของบริษัทที่มีมูลค่าเนาหรือประกอบกิจการหลักอยู่ในประเทศจีน ไม่น้อยกว่าร้อยละ 70 ของมูลค่าทรัพย์สิน ซึ่งหลักทรัพย์ดังกล่าวอาจมีความผันผวน / การเปลี่ยนแปลงของราคาอันเป็นผลมาจากการเปลี่ยนแปลงภาวะตลาดโดยรวม สภาวะเศรษฐกิจ ปัจจัยทางการเมือง สังคม อุตุสหากรรม ตลาดทุน ราคาสินค้าโภคภัณฑ์ อัตราแลกเปลี่ยน การเปลี่ยนแปลงและผลประกอบการของบริษัทที่ออกหลักทรัพย์ ภาวะอุตสาหกรรมของบริษัทนั้นๆ การคาดการณ์ของนักลงทุน การกระจุกตัวในการลงทุนหลักทรัพย์ใดๆ หรือกลุ่มหลักทรัพย์ใดๆ ขนาดของบริษัท ฯลฯ รวมถึงปัจจัยอื่นๆ ของหลักทรัพย์ที่กองทุนหลักลงทุนอยู่ ซึ่งอาจมีผลให้ราคาหลักทรัพย์ที่ลงทุนซึ่งเป็น



หลักทรัพย์ในกองทุนหลัก ให้ผลตอบแทนการลงทุนที่ต่ำกว่า (Underperform) หรือผันผวนกว่า หลักทรัพย์อื่นที่ไม่ได้เข้าลงทุน หรืออาจมีสภาพคล่องในการซื้อขายเปลี่ยนแปลงไปจากภาวะปกติ

**2. ความเสี่ยงด้านความผันผวนของราคาตลาด (Market Risk)**

มูลค่าของทรัพย์สินในกองทุนหลักได้รับผลกระทบจากปัจจัยหลายอย่าง รวมทั้งความเชื่อมั่นของนักลงทุนในตลาดหลักทรัพย์ที่หลักทรัพย์ในกองทุนซื้อขาย

**3. ความเสี่ยงด้านความสามารถในการชำระหนี้ (Default หรือ Credit Risk)**

เนื่องจากกองทุนหลักสามารถลงทุนในตราสารหนี้หรือทำสัญญากับคู่สัญญา กองทุนหลักจึงมีความเสี่ยงจากการที่ลูกหนี้หรือคู่สัญญาจะผิดนัดชำระหนี้หรือสัญญาที่ถือครองอยู่ ทำให้กองทุนอาจขาดทุนจากการลงทุนได้

**4. ความเสี่ยงด้านสภาพคล่อง (Liquidity Risk)**

กองทุนหลักอาจไม่สามารถหาผู้ซื้อทรัพย์สินสำหรับหลักทรัพย์ที่กองทุนหลักต้องการจะขายซึ่งจะส่งผลกระทบต่อความสามารถในการชำระค่าไถ่ถอนของกองทุน และในกรณีที่กองทุนหลักขายหลักทรัพย์เพื่อชำระค่าไถ่ถอนตามคำสั่งของกองทุนเปิดธนาชาติ อีสท์สปริง China A Active ไม่ได้ ผู้ถือหน่วยลงทุนของกองทุนเปิดธนาชาติ อีสท์สปริง China A Active อาจไม่ได้รับเงินค่าไถ่ถอนตามเวลาที่กำหนด

**5. ความเสี่ยงด้านอัตราแลกเปลี่ยน (Exchange Rate Risk)**

ความผันผวนของอัตราแลกเปลี่ยนอาจทำให้ผลตอบแทนกองทุนหลักเพิ่มขึ้นหรือลดลงจากที่นักลงทุนคาดหวังจากกองทุน กลยุทธ์การลงทุนที่ใช้สำหรับการป้องกันความเสี่ยงของอัตราแลกเปลี่ยน (ถ้ามี) อาจไม่มีประสิทธิภาพ รวมทั้งมีความเสี่ยงเพิ่มเติมจากการใช้ตราสารอนุพันธ์ที่ใช้ป้องกันความเสี่ยง อย่างไรก็ตาม เนื่องจากกองทุนหลักมีการลงทุนในหลักทรัพย์สกุลเงินต่างประเทศ และมีการลงทุนในสกุลเงินหยวนของประเทศจีนเป็นหลัก โดยกองทุนหลักอาจจะไม่ได้มีการป้องกันความเสี่ยงจากอัตราแลกเปลี่ยน หรือการป้องกันความเสี่ยงจากอัตราแลกเปลี่ยนอาจจะมีประสิทธิภาพ จึงทำให้ราคาและมูลค่ากองทุนหลักอาจมีความผันผวนจากอัตราแลกเปลี่ยนที่ผันผวนได้

**6. ความเสี่ยงด้านภาษี (Taxation Risk)**

การเปลี่ยนแปลงทางภาษีของประเทศที่กองทุนหลักเข้าลงทุน โดยเฉพาะในประเทศจีนหรือในประเทศของกองทุนหลักเอง อาจมีผลต่อราคาและรายได้สุทธิจากหลักทรัพย์ที่กองทุนหลักถือครองอยู่ หรือมีผลกระทบกับกองทุนหลักโดยตรง

7. **ความเสี่ยงทางด้านการเมือง เศรษฐกิจ ตลาดทุนของประเทศที่กองทุนลงทุน (Country Risk)**  
เนื่องจากกองทุนหลักในต่างประเทศ มีนโยบายการลงทุนหลักในตราสารทุนของบริษัทที่มีภูมิลำเนาหรือประกอบกิจการหลักอยู่ในประเทศจีน ทำให้กองทุนอาจมีความเสี่ยงที่มูลค่าอาจลดลงและมีความผันผวนเพิ่มขึ้น หากประเทศจีนหรือประเทศที่กองทุนหลักไปลงทุนมีปัญหาทางการเมือง เศรษฐกิจ ภาวะตลาดที่เปลี่ยนแปลงไป กฎหมายหรือข้อบังคับต่างๆ รวมถึงข้อจำกัดเกี่ยวกับการลงทุนของต่างชาติ เช่น ข้อจำกัดในการทำธุรกรรม แลกเปลี่ยนเงินตรา การแทรกแซงของหน่วยงานรัฐ เป็นต้น และ/หรือ เหตุการณ์อื่นๆที่มีผลกระทบต่อประเทศนั้นๆ
8. **ความเสี่ยงของการลงทุนในตราสารอนุพันธ์ (Derivatives)**  
เนื่องจากกองทุนหลักอาจมีการลงทุนในตราสารอนุพันธ์ เพื่อป้องกันความเสี่ยง และเพื่อเพิ่มประสิทธิภาพการบริหารการลงทุน (Efficient Portfolio Management) ดังนั้นราคาของตราสารอนุพันธ์ที่กองทุนหลักเข้าลงทุนอาจมีความอ่อนไหวต่อการเปลี่ยนแปลงของราคาสินทรัพย์อ้างอิง (underlying) อย่างสูง ซึ่งจะส่งผลทำให้การลงทุนในตราสารอนุพันธ์มีความเสี่ยงต่อการขาดทุนที่มูลค่ามากกว่าที่ลงทุนได้
9. **ความเสี่ยงจากการลงทุนในตลาดเกิดใหม่ หรือในบางภูมิภาค (Emerging Market Risk)**  
เนื่องจากกองทุนหลักเน้นการลงทุนในประเทศจีนซึ่งเป็นประเทศในกลุ่มตลาดเกิดใหม่ อาจก่อให้เกิดความเสี่ยงมากขึ้นจาก สภาพคล่องที่น้อย และจากความเสี่ยงไม่เพียงพอในด้านโครงสร้าง ขาดการป้องกัน ไม่มีเสถียรภาพและความไม่แน่นอนที่เกี่ยวข้องกับตลาดเงินและตลาดทุน กฎหมาย ภาครัฐ การเมือง เศรษฐกิจ และภาษี

หมายเหตุ: กรณีที่ข้อมูลความเสี่ยงโดยสรุปของกองทุนหลัก มีความแตกต่างหรือเนื้อหาไม่สอดคล้องกับหนังสือชี้ชวนของกองทุนหลัก ให้ถือเอาต้นฉบับของกองทุนหลักเป็นสำคัญ

### ความเสี่ยงหลักในส่วนของการลงทุนของกองทุนเปิดธนาชาติ อีสท์สปริง China A Active มีดังนี้

1. **ความเสี่ยงอันสืบเนื่องจากการลงทุนในกองทุน UBS (Lux) IS - China A Opportunity**  
เนื่องจากกองทุนเปิดธนาชาติ อีสท์สปริง China A Active มีนโยบายที่เน้นการลงทุนในกองทุน UBS (Lux) IS - China A Opportunity ไม่น้อยกว่าร้อยละ 80 โดยเฉลี่ยในรอบปีบัญชี ดังนั้น ความเสี่ยงของกองทุน UBS (Lux) IS - China A Opportunity ตามที่กล่าวไว้ข้างต้นในหัวข้อ “ความเสี่ยงหลักในส่วนของการลงทุน “กองทุน UBS (Lux) IS - China A Opportunity จึงเป็นความเสี่ยงของกองทุนเปิดธนาชาติ อีสท์สปริง China A Active ด้วย ดังนั้น ผู้ลงทุนในกองทุนเปิดธนาชาติ อีสท์สปริง China A Active จึงควรศึกษาและยอมรับความเสี่ยงของกองทุน UBS (Lux) IS - China A Opportunity ได้
2. **ความเสี่ยงด้านอัตราแลกเปลี่ยน (Currency Risk)**  
จากการที่ กองทุน UBS (Lux) IS - China A Opportunity ที่กองทุนเปิดธนาชาติ อีสท์สปริง China A Active เข้าลงทุน มีการคำนวณมูลค่าทรัพย์สินสุทธิ (NAV) ในรูปของเงินดอลลาร์สหรัฐ ในขณะที่กองทุนเปิดธนาชาติ อีสท์สปริง China A Active มีการคำนวณมูลค่าทรัพย์สินสุทธิ (NAV) ในรูปของเงินบาท

กองทุนเปิดธนชาติ อีสท์สปริง China A Active จึงมีความเสี่ยงของความผันผวนของอัตราแลกเปลี่ยนระหว่างเงินดอลลาร์สหรัฐ กับเงินบาท กล่าวคือ หากค่าเงินบาทมีค่าแข็งขึ้นจากวันที่กองทุนเข้าลงทุนเมื่อเทียบกับสกุลเงินดอลลาร์สหรัฐ ที่เข้าลงทุนนั้น (เช่น จาก 36 บาท ต่อ 1 ดอลลาร์สหรัฐ เป็น 33 บาท) จะทำให้กองทุนได้รับดอกเบี้ยรับตามงวดและ/หรือเงินต้นเมื่อครบกำหนดของตราสารเป็นเงินบาทในจำนวนที่น้อยลง ซึ่งจะทำให้ผลตอบแทนของการลงทุนต่ำกว่าที่คาดไว้ในทางกลับกัน หากค่าเงินบาท มีค่าอ่อนลง (เช่น จาก 36 บาท ต่อ 1 ดอลลาร์สหรัฐ เป็น 40 บาท) จะทำให้มูลค่าทรัพย์สินสุทธิของกองทุนเมื่อคำนวณเป็นสกุลเงินบาทมากขึ้น

ดังนั้น เพื่อลดความเสี่ยงด้านนี้ กองทุนเปิดธนชาติ อีสท์สปริง China A Active อาจพิจารณาป้องกันความเสี่ยงจากอัตราแลกเปลี่ยนตามดุลยพินิจของผู้จัดการกองทุนในสัดส่วนที่เห็นว่าเหมาะสม ดังนั้นกองทุนจึงยังคงมีความเสี่ยงจากอัตราแลกเปลี่ยนอยู่ซึ่งผู้ลงทุนอาจได้รับกำไรหรือขาดทุนจากอัตราแลกเปลี่ยนในส่วนที่ไม่ได้ทำการป้องกันความเสี่ยงไว้

### 3. ความเสี่ยงจากข้อจำกัดการนำเงินลงทุนกลับประเทศ (Repatriation Risk)

เนื่องจากกองทุนหลักในต่างประเทศสามารถลงทุนในประเทศต่างๆ และเน้นการลงทุนในประเทศจีนทำให้อาจมีความเสี่ยงที่เกิดจากความไม่แน่นอนหรือการเปลี่ยนแปลงภายในประเทศที่กองทุนหลักไปลงทุน เช่น การออกมาตรการในภาวะที่เกิดวิกฤตการณ์ที่ไม่ปกติ ทำให้กองทุนเปิดธนชาติ อีสท์สปริง China A Active ไม่สามารถนำเงินกลับเข้ามาในประเทศได้ หรือสาเหตุอื่นๆ อันอาจทำให้ไม่สามารถชำระหนี้ได้ตรงตามระยะเวลาที่กำหนด

### 4. ความเสี่ยงจากสภาพคล่อง (Liquidity Risk)

ความเสี่ยงที่กองทุนเปิดธนชาติ อีสท์สปริง China A Active ไม่สามารถขายหน่วยลงทุนของ กองทุน UBS (Lux) IS - China A Opportunity ได้ทัน ต่อการชำระค่าไถ่ถอนหน่วยลงทุน หรือความเสี่ยงที่กองทุนเปิดธนชาติ อีสท์สปริง China A Active อาจจะไม่สามารถซื้อขายตราสารที่กองทุนลงทุนโดยตรงในจังหวะเวลาและราคาที่เหมาะสม เพื่อการชำระค่าไถ่ถอนหน่วยลงทุนได้ หรือหากต้องการจะซื้อขายจริง

### 5. ความเสี่ยงจากการเข้าทำธุรกรรมสัญญาซื้อขายล่วงหน้า (Derivatives Risk) ของเงินลงทุนในต่างประเทศ

ในการเข้าทำธุรกรรมสัญญาซื้อขายล่วงหน้าเพื่อป้องกันความเสี่ยง (Hedging) กองทุนอาจมีความเสี่ยงจากการที่คู่สัญญาไม่ปฏิบัติตามสัญญาดังกล่าว ทำให้การลดความเสี่ยงจากอัตราแลกเปลี่ยน (Currency Risk) ไม่เป็นตามที่คาดการณ์ไว้ ดังนั้นเพื่อลดความเสี่ยงของคู่สัญญา กองทุนจะเข้าทำธุรกรรมดังกล่าวกับสถาบันการเงินที่ได้รับการจัดอันดับความน่าเชื่อถืออยู่ในอันดับที่สามารถลงทุนได้ (investment grade) จากสถาบันจัดอันดับความน่าเชื่อถือที่ได้รับการยอมรับจากสำนักงาน ก.ล.ต.

นอกจากความเสี่ยงดังกล่าวข้างต้นแล้ว การเข้าทำธุรกรรมสัญญาซื้อขายล่วงหน้าอาจมีต้นทุนอยู่บ้าง โดยจะทำให้ผลตอบแทนของกองทุนโดยรวมลดลงเล็กน้อย จากความเสี่ยงด้านต้นทุนที่เพิ่มขึ้น รวมทั้งอาจมีความเสี่ยง

สภาพคล่องของตราสาร โดยเฉพาะอย่างยิ่งการลงทุนในตราสารอนุพันธ์นอกตลาดหลักทรัพย์ (Over the Counter)

หนึ่ง การทำธุรกรรมสัญญาซื้อขายล่วงหน้า แม้จะช่วยลดความไม่แน่นอน (ความเสี่ยง) จากการเปลี่ยนแปลงของอัตราแลกเปลี่ยน แต่ถ้าหากการเปลี่ยนแปลงนั้นเป็นประโยชน์ต่อมูลค่าของตราสารที่กองทุนถืออยู่ กองทุนก็อาจหมดโอกาสได้ประโยชน์ดังกล่าวเช่นกัน ซึ่งถือเป็นต้นทุนการเสียโอกาส (Opportunity Cost) ของกองทุน

#### 6. ความเสี่ยงที่เกิดจากการที่กองทุนไม่สามารถลงทุนใน กองทุน UBS (Lux) IS - China A Opportunity ได้อีกต่อไป

ในกรณีที่กองทุนไม่สามารถที่จะนำเงินไปลงทุนใน กองทุน UBS (Lux) IS - China A Opportunity ได้อีกต่อไป ไม่ว่าจะด้วยกรณีใดๆ นั้น กองทุนอาจพิจารณาเข้าลงทุนในกองทุนหน่วยลงทุนในต่างประเทศอื่นๆ ที่มีลักษณะเดียวกัน โดยถือว่าได้รับความเห็นชอบจากผู้ถือหน่วยลงทุนแล้ว การเปลี่ยนแปลงดังกล่าวอาจทำให้ค่าใช้จ่ายของกองทุนหน่วยลงทุนที่กองทุนจะเข้าไปลงทุนและสกุลเงินตราต่างประเทศที่กองทุนเข้าไปลงทุนแตกต่างกันไปจากเดิมได้ ซึ่งอาจทำให้กองทุนมีการรับรู้ผลขาดทุนจากการเปลี่ยนแปลงดังกล่าว อย่างไรก็ตาม กองทุนจะแจ้งให้ผู้ถือหน่วยลงทุนทราบล่วงหน้าก่อนการเปลี่ยนแปลงไปลงทุนในกองทุนหน่วยลงทุนอื่นใด

เนื่องจากกองทุนเปิดธนชาติ อีสท์สปริง China A Active มีนโยบายการลงทุนในกองทุนรวมต่างประเทศ เพียงกองเดียวคือ กองทุน UBS (Lux) IS - China A Opportunity ดังนั้น ความเสี่ยงของกองทุนรวมต่างประเทศ จึงถือเป็นความเสี่ยงของกองทุนเปิดธนชาติ อีสท์สปริง China A Active ซึ่งผู้ลงทุนควรยอมรับด้วย