

หนังสือชี้ชวนส่วนสรุปข้อมูลสำคัญ



บริษัทหลักทรัพย์จัดการ
กองทุน ธนชาติ จำกัด
(การเข้าร่วมต่อต้านทุจริต
: ได้รับการรับรอง CAC)

กองทุนเปิดธนชาติ อีสท์สปริง Global Capital Growth เพื่อการเลี้ยงชีพ
Thanachart Eastspring Global Capital Growth Retirement Mutual Fund
(T-ES-GCG-RMF)

กองทุนรวมตราสารทุน

กองทุนรวมเพื่อการเลี้ยงชีพ (Retirement Mutual Fund : RMF)

กองทุนรวมหน่วยลงทุนประเภท Feeder Fund

กองทุนรวมที่เน้นลงทุนแบบมีความเสี่ยงต่างประเทศ



คุณกำลังจะลงทุนอะไร?



กองทุนรวมนี้เหมาะกับใคร?



คุณต้องระวังอะไรเป็นพิเศษ?



สัดส่วนของประเภททรัพย์สินที่ลงทุน



ค่าธรรมเนียม



ผลการดำเนินงาน



ข้อมูลอื่นๆ

การลงทุนในกองทุนรวมไม่ใช่การฝากเงิน



คุณกำลังจะลงทุนอะไร?

1. นโยบายการลงทุน :

1.1 ทรัพย์สินที่กองทุนรวมลงทุน

กองทุนจะเน้นลงทุนในหน่วยลงทุนของกองทุนรวมต่างประเทศเพียงกองเดียว คือ กองทุน AMUNDI FUNDS POLEN CAPITAL GLOBAL GROWTH (กองทุนหลัก) ในหน่วยลงทุนชนิด Class I2 USD ซึ่งเป็น Class ที่เสนอขายผู้ลงทุนสถาบัน ไม่มีนโยบายจ่ายเงินปันผล ในอัตราส่วนโดยเฉลี่ยในรอบปีบัญชีไม่น้อยกว่าร้อยละ 80 ของมูลค่าทรัพย์สินสุทธิของกองทุน กองทุนหลักมีวัตถุประสงค์ในการลงทุนเพื่อเพิ่มมูลค่าเงินลงทุน โดยกองทุนจะลงทุนในตราสารทุนทั่วโลกที่มีมูลค่าหลักทรัพย์ตามราคาตลาดที่มีขนาดใหญ่ จดทะเบียนในประเทศลักเซมเบิร์ก (Luxembourg) ดำเนินงานตามระเบียบของ UCITS กองทุนหลักดังกล่าวบริหารจัดการโดย Amundi Luxembourg SA และลงทุนในรูปสกุลเงินดอลลาร์สหรัฐ

บริษัทจัดการขอสงวนสิทธิเปลี่ยนแปลงประเภทและลักษณะพิเศษของกองทุนรวมในอนาคตเป็น Fund of Funds หรือลงทุนโดยตรงในตราสาร และ/หรือหลักทรัพย์ต่างประเทศได้ หรือเปลี่ยนกลับมาเป็น Feeder Fund ได้ โดยไม่ทำให้ระดับความเสี่ยงของการลงทุน (risk spectrum) เพิ่มขึ้น ทั้งนี้ ให้เป็นดุลยพินิจของผู้จัดการกองทุน โดยขึ้นกับสถานการณ์ตลาด และต้องเป็นไปเพื่อประโยชน์สูงสุดของผู้ถือหน่วยลงทุน อนึ่ง บริษัทจัดการจะดำเนินการแจ้งผู้ถือหน่วยลงทุนล่วงหน้าไม่น้อยกว่า 30 วัน โดยผ่าน www.thanachartfundeastspring.com หรือช่องทางอื่นใดที่บริษัทจัดการกำหนด ก่อนดำเนินการเปลี่ยนแปลงการลงทุนดังกล่าว

ทั้งนี้ การลงทุนของกองทุนใน กองทุนหลักจะอยู่ในรูปของเงินดอลลาร์สหรัฐ โดยกองทุนอาจเข้าทำสัญญาซื้อขายล่วงหน้า (Derivatives) โดยมีวัตถุประสงค์เพื่อป้องกันความเสี่ยงในอัตราแลกเปลี่ยนเงินตราต่างประเทศตามดุลยพินิจของผู้จัดการกองทุน

กองทุนอาจพิจารณาลงทุนในสัญญาซื้อขายล่วงหน้า (Derivatives) เพื่อเพิ่มประสิทธิภาพการบริหารการลงทุน (Efficient Portfolio Management (EPM)) ได้ รวมถึงอาจลงทุนในหรือมีไว้ซึ่งตราสารที่มีสัญญาซื้อขายล่วงหน้าแปง (Structured Note) นอกจากนี้ การลงทุนทั้งในและต่างประเทศอาจมีการลงทุนในตราสารหนี้ที่มีอันดับความน่าเชื่อถือต่ำกว่าที่สามารถลงทุนได้ (Non – Investment Grade) ตราสารหนี้ที่ไม่ได้รับการจัดอันดับความน่าเชื่อถือ (Unrated) และหลักทรัพย์ที่มีได้จดทะเบียนในตลาดหลักทรัพย์ (Unlisted Securities)

1.2 นโยบายการลงทุนของกองทุนต่างประเทศ

กองทุนหลัก มีวัตถุประสงค์ในการลงทุนเพื่อเพิ่มมูลค่าเงินลงทุน โดยกองทุนจะลงทุนในตราสารทุนของบริษัททั่วโลก ที่มีมูลค่าหลักทรัพย์ตามราคาตลาดที่มีขนาดใหญ่

กองทุนจะลงทุนอย่างน้อยร้อยละ 51 ของมูลค่าทรัพย์สินสุทธิของกองทุน ในตราสารทุน โดยบริษัทนั้นต้องมีมูลค่าหลักทรัพย์ตามราคาตลาดอย่างน้อย 4 พันล้านเหรียญดอลลาร์สหรัฐ

กองทุนอาจลงทุนในตราสารทุนไม่เกินร้อยละ 30 ของมูลค่าทรัพย์สินสุทธิในตราสารทุน ของบริษัทที่มีภูมิภานาในตลาดเกิดใหม่ และสำหรับการลงทุนนี้ ไม่มีข้อจำกัดในสกุลเงินที่ลงทุน

นอกเหนือจากนโยบายข้างต้นกองทุนอาจลงทุนในตราสารทุนอื่น ๆ equity-linked instruments, ตราสารหุ้นแปลงสภาพ, ตราสารหนี้, ตราสารตลาดเงินและเงินฝาก กองทุนสามารถลงทุนในกองทุนตามเกณฑ์ UCITS / UCIs ไม่เกินร้อยละ 10 ของมูลค่าทรัพย์สินสุทธิ

ผู้ถือหุ้นรายละสามารถเข้าถึงข้อมูลกองทุนหลักเพื่อศึกษาข้อมูลเพิ่มเติมได้ที่

<https://www.amundi.com/globaldistributor/product/view/LU1691799990>

2. กลยุทธ์ในการบริหารจัดการลงทุน:

2.1 กองทุนเปิดธนาชาติ อีสท์สปริง Global Capital Growth เพื่อการเลี้ยงชีพ มุ่งหวังให้ผลการดำเนินงานเคลื่อนไหวตามกองทุนหลัก

2.2 กองทุน AMUNDI FUNDS POLEN CAPITAL GLOBAL GROWTH (กองทุนหลัก) มีกลยุทธ์ในการบริหารแบบเชิงรุก (Active)



กองทุนรวมนี้เหมาะกับใคร?

- นักลงทุนที่ต้องการกระจายความเสี่ยงในการลงทุนไปยังต่างประเทศ โดยสามารถลงทุนระยะยาวและยอมรับความเสี่ยงของการลงทุนในหลักทรัพย์หรือทรัพย์สินทั่วโลก ความเสี่ยงจากอัตราแลกเปลี่ยน และความผันผวนของการเปลี่ยนแปลงของมูลค่าหน่วยลงทุนของกองทุนต่างประเทศ (กองทุนหลัก) ได้
- ผู้ลงทุนที่ต้องการลงทุนระยะยาวเพื่อใช้ในวัยเกษียณอายุ และเนื่องจากเป็นกองทุนรวมเพื่อการเลี้ยงชีพ ผู้ลงทุนจึงควรลงทุนต่อเนื่องเป็นระยะเวลาไม่น้อยกว่า 5 ปีเต็ม จนครบอายุ 55 ปีบริบูรณ์ โดยผู้ลงทุนจะได้รับสิทธิประโยชน์ทางภาษี เมื่อปฏิบัติตามเงื่อนไขการลงทุน

กองทุนรวมนี้ไม่เหมาะกับใคร

- นักลงทุนที่มีความจำเป็นต้องใช้เงินลงทุนนี้ในระยะอันใกล้
- นักลงทุนที่ไม่สามารถรับความผันผวนของเงินลงทุนและผลตอบแทนทั้งในระยะสั้น และระยะยาวได้ หรือรักษาเงินต้นให้อยู่ครบ
- ผู้ลงทุนที่เน้นการได้รับผลตอบแทนในจำนวนเงินที่แน่นอน หรือรักษาเงินต้นให้อยู่ครบ



ทำอย่างไรหากยังไม่เข้าใจนโยบาย และความเสี่ยงของกองทุนนี้

- อ่านหนังสือชี้ชวนฉบับเต็ม หรือสอบถามผู้สนับสนุนการขายและบริษัทจัดการ

อย่าลงทุนหากไม่เข้าใจลักษณะและความเสี่ยงของกองทุนรวมนี้ดีพอ



คุณต้องระวังอะไรเป็นพิเศษ?

คำเตือนที่สำคัญ

1. กองทุนเปิดธนชาติ อีส์ทีสปริง Global Capital Growth เพื่อการเลี้ยงชีพ ไม่มีใช้กองทุนคุ้มครองเงินต้น ผู้ลงทุนจึงมีความเสี่ยงของเงินต้นจากการลงทุน
2. การลงทุนในหน่วยลงทุนมิใช่การฝากเงินและมีความเสี่ยงของการลงทุน ผู้ลงทุนควรลงทุนในกองทุนเปิดธนชาติ อีส์ทีสปริง Global Capital Growth เพื่อการเลี้ยงชีพ เมื่อเห็นว่าการลงทุนในกองทุนรวมนี้เหมาะสมกับวัตถุประสงค์การลงทุนของผู้ลงทุน และผู้ลงทุนยอมรับความเสี่ยงที่อาจเกิดขึ้นจากการลงทุนได้
3. ผู้ลงทุนควรศึกษาข้อมูลเกี่ยวกับสิทธิประโยชน์ทางภาษีที่ระบุไว้ในคู่มือการลงทุนในกองทุนรวมเพื่อการเลี้ยงชีพด้วย
4. ผู้ถือหน่วยลงทุนของกองทุน RMF จะไม่ได้รับสิทธิประโยชน์ทางภาษี หากไม่ปฏิบัติตามเงื่อนไขการลงทุนและจะต้องคืนสิทธิประโยชน์ทางภาษีที่เคยได้รับและเงินเพิ่มตามมาตรา 27 แห่งประมวลรัษฎากรด้วย
5. หน่วยลงทุนกองทุน RMF นี้จะนำไปจำหน่าย จ่าย โอน จำนำหรือนำไปเป็นประกันมิได้
6. กองทุนเปิดธนชาติ อีส์ทีสปริง Global Capital Growth เพื่อการเลี้ยงชีพ อาจจะเข้าลงทุนในกองทุนหลักในรูปสกุลเงินดอลลาร์สหรัฐ และอาจจะเข้าทำสัญญาซื้อขายล่วงหน้า (Derivatives) โดยมีวัตถุประสงค์เพื่อป้องกันความ

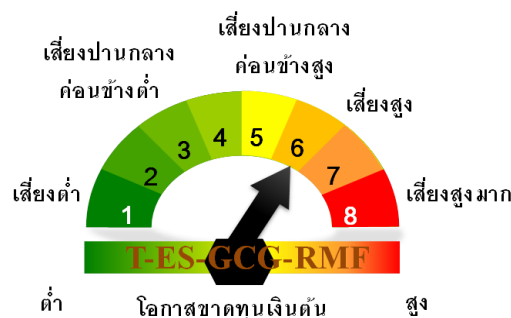
เสี่ยงในอัตราแลกเปลี่ยนเงินตราต่างประเทศตามดุลยพินิจของผู้จัดการกองทุน ทั้งนี้ เนื่องจากกองทุนไม่ได้ป้องกันความเสี่ยงอัตราแลกเปลี่ยนทั้งจำนวน ผู้ลงทุนอาจจะขาดทุนหรือได้รับกำไรจากอัตราแลกเปลี่ยน / หรือได้รับเงินคืนต่ำกว่าเงินลงทุนเริ่มแรกได้

7. กองทุนเปิดธนาชาติ อีสท์สปริง Global Capital Growth เพื่อการเลี้ยงชีพ และกองทุน AMUNDI FUNDS POLEN CAPITAL GLOBAL GROWTH (กองทุนหลัก) อาจลงทุนในสัญญาซื้อขายล่วงหน้าเพื่อเพิ่มประสิทธิภาพในการบริหารการลงทุน (efficient portfolio management (EPM)) จึงทำให้กองทุนรวมมีความเสี่ยงมากกว่ากองทุนรวมที่ลงทุนในหลักทรัพย์อ้างอิงโดยตรง เนื่องจากใช้เงินลงทุนในจำนวนที่น้อยกว่าจึงมีกำไร/ขาดทุนสูงกว่าการลงทุนในหลักทรัพย์อ้างอิงโดยตรง กองทุนจึงมีความเสี่ยงมากกว่ากองทุนรวมอื่นจึงเหมาะสมกับผู้ลงทุนที่ต้องการผลตอบแทนสูงและสามารถรับความเสี่ยงได้สูงกว่าผู้ลงทุนทั่วไป ผู้ลงทุนจึงควรลงทุนในกองทุนรวมเมื่อมีความเข้าใจในความเสี่ยงของสัญญาซื้อขายล่วงหน้า และผู้ลงทุนควรพิจารณาความเหมาะสมของการลงทุน โดยคำนึงถึงประสบการณ์การลงทุนวัตถุประสงค์การลงทุน และฐานะการเงินของผู้ลงทุนเอง
8. กองทุนเปิดธนาชาติ อีสท์สปริง Global Capital Growth เพื่อการเลี้ยงชีพ อาจลงทุนในตราสารที่มีสัญญาซื้อขายล่วงหน้าแฝงทำให้กองทุนนี้ มีความเสี่ยงมากกว่ากองทุนรวมอื่น จึงเหมาะสมกับผู้ลงทุนที่ต้องการผลตอบแทนสูงและสามารถรับความเสี่ยงได้สูงกว่าผู้ลงทุนทั่วไป
9. กองทุนเปิดธนาชาติ อีสท์สปริง Global Capital Growth เพื่อการเลี้ยงชีพ ลงทุนกระจุกตัวอยู่ในประเทศสหรัฐอเมริกา ผู้ลงทุนจึงควรพิจารณาการกระจายความเสี่ยงของพอร์ตการลงทุนโดยรวมของตนเองด้วย
10. การลงทุนทั้งในและต่างประเทศสามารถลงทุนหรือมีไว้ซึ่งตราสาร non- investment grade / unrated / unlisted ดังนั้น ผู้ลงทุนอาจมีความเสี่ยงที่สูงขึ้นมากกว่ากองทุนรวมทั่วไป เช่น ความเสี่ยงจากการผิดนัดชำระหนี้ของผู้ออกตราสารหรือความเสี่ยงจากการขาดสภาพคล่องของตราสาร เป็นต้น
11. กองทุนหลักมีการจำกัดการไถ่ถอนหน่วยลงทุนของกองทุนหลัก กรณีที่ผู้ถือหน่วยลงทุนของกองทุนหลักไถ่ถอนหน่วยลงทุนเกินกว่าร้อยละ 10 ของมูลค่าทรัพย์สินสุทธิของกองทุนหลัก กองทุนหลักจะทยอยรับคำสั่งไถ่ถอนหน่วยลงทุน และจัดสรรการไถ่ถอนตามสัดส่วนที่ผู้ถือหน่วยลงทุนได้ส่งคำสั่งมา เพื่อไม่ให้มีการไถ่ถอนเกินกว่าร้อยละ 10 ของมูลค่าทรัพย์สินสุทธิของกองทุนหลัก โดยคำสั่งไถ่ถอนที่เกินกว่าร้อยละ 10 ของมูลค่าทรัพย์สินสุทธิของกองทุนหลัก กองทุนหลักจะทำการให้ในวันทำการถัดไป โดยคำสั่งดังกล่าวจะได้รับสิทธิในการจัดสรรก่อน
12. เพื่อให้สอดคล้องและเป็นไปตามกฎเกณฑ์ของกองทุนหลัก บริษัทจัดการอาจนำส่งข้อมูลของผู้ถือหน่วยลงทุนนี้ (รวมถึงผู้เคยถือหน่วยลงทุนนี้) ไปยังกองทุนหลัก(รวมถึงผู้เกี่ยวข้อง) และหน่วยงานราชการที่เกี่ยวข้องทั้งในและต่างประเทศในกรณีที่ผู้ถือหน่วยลงทุนรายใดรายหนึ่งถือครองหน่วยกองทุน (ทั้งทางตรงและทางอ้อม) มากกว่า 10% ของหน่วยกองทุน หรือ ตามคำขอ/เกณฑ์ของกองทุนหลัก รวมถึงการขอข้อมูลเพิ่มเติมจากผู้ถือหน่วยและ/หรือผู้สนับสนุนการขายหรือรับซื้อคืนหน่วยลงทุนที่ผู้ถือหน่วยลงทุนทำการซื้อขายหน่วยลงทุนผ่าน นอกจากนี้บริษัทจัดการอาจจะระงับหรือหยุดให้บริการและดำเนินการให้มีการขายคืนหน่วยลงทุนให้แก่ผู้ถือหน่วยลงทุนที่ไม่ให้ความร่วมมือหรือผู้ถือหน่วยลงทุนที่เข้าเกณฑ์ต้องห้ามตามข้อกำหนดของกองทุนหลักในการดำเนินการ

ดังกล่าวข้างต้นทั้งหมด ทั้งนี้ ให้ถือว่า บริษัทจัดการและผู้สนับสนุนการขายหรือรับซื้อคืนหน่วยลงทุนได้รับความยินยอมจากผู้ถือหน่วยลงทุนแล้วในการให้ข้อมูลดังกล่าว

13. ผู้ลงทุนควรศึกษาข้อมูลเกี่ยวกับสิทธิประโยชน์ทางภาษี ตลอดจนเงื่อนไขต่างๆ ที่ระบุไว้ในคู่มือการลงทุนในกองทุนรวมเพื่อการออม หากไม่ปฏิบัติตามเงื่อนไขการลงทุนและจะต้องคืนสิทธิประโยชน์ทางภาษีที่ได้รับ พร้อมเงินเพิ่มตามมาตรา 27 แห่งประมวลรัษฎากร
14. บริษัทจัดการมีวัตถุประสงค์ที่จะไม่เสนอขายหน่วยลงทุนของกองทุน กับหรือเพื่อประโยชน์กับ
 - 1) พลเมืองสหรัฐอเมริกา หรือผู้มีถิ่นฐานอยู่ในประเทศสหรัฐอเมริกา (ซึ่งรวมถึงดินแดนของประเทศสหรัฐอเมริกาหรือที่ประเทศสหรัฐอเมริการอบครอบ) รวมถึงผู้ที่มีหนังสือเดินทางของประเทศสหรัฐอเมริกา หรือผู้ถือ Green Card ที่ออกประเทศสหรัฐอเมริกา
 - 2) นิติบุคคล รวมถึงบริษัท หรือห้างหุ้นส่วน เป็นต้น ซึ่งจัดตั้งขึ้นภายใต้กฎหมายของประเทศสหรัฐอเมริกา รวมถึงสาขาของนิติบุคคลดังกล่าว
 - 3) หน่วยงานของรัฐบาลสหรัฐอเมริกาทั้งในและนอกประเทศสหรัฐอเมริกา
 - 4) ผู้ลงทุนซึ่งติดต่อหรือรับข้อมูล หรือส่งคำสั่งเกี่ยวกับหน่วยลงทุนของบริษัทจัดการ หรือชำระ/รับชำระเงินเกี่ยวกับหน่วยลงทุนดังกล่าวในประเทศสหรัฐอเมริกา ทั้งนี้ รวมถึงผู้ลงทุนที่ใช้ตัวแทนหรือผู้จัดการที่ตั้งอยู่ในประเทศสหรัฐอเมริกาในการดำเนินการดังกล่าว
 - 5) กองทรัสต์สินของบุคคลและนิติบุคคลดังกล่าวตามข้อ 1 - 4บริษัทจัดการจึงขอสงวนสิทธิที่จะปฏิเสธหรือระงับการสั่งซื้อ การจัดส่ง และ/หรือการโอนหน่วยลงทุน ไม่ว่าจะทางตรงหรือทางอ้อม สำหรับผู้ลงทุนที่มีลักษณะดังกล่าวข้างต้น
15. ในกรณีที่บริษัทจัดการมีพันธสัญญาหรือข้อตกลงกับรัฐต่างประเทศหรือหน่วยงานของรัฐต่างประเทศหรือมีความจำเป็นต้องปฏิบัติตามกฎหมายของรัฐต่างประเทศไม่ว่าที่เกิดขึ้นแล้วในขณะนี้ หรือจะเกิดขึ้นในอนาคต เช่น ดำเนินการตาม Foreign Account Tax Compliance Act (FATCA) ของประเทศสหรัฐอเมริกา เป็นต้น ผู้ถือหน่วยลงทุนได้รับทราบและตกลงยินยอมให้สิทธิแก่บริษัทจัดการที่จะปฏิบัติการและดำเนินการต่างๆ เพื่อให้เป็นไปตามพันธสัญญาหรือข้อตกลง หรือกฎหมายของรัฐต่างประเทศนั้น ซึ่งรวมถึงการเปิดเผยข้อมูลต่างๆ ของผู้ถือหน่วยลงทุน การหักภาษี ณ ที่จ่ายจากเงินได้ของผู้ถือหน่วยลงทุน ตลอดจนการขอคำยินยอมข้อมูล และเอกสารเพิ่มเติมจากผู้ถือหน่วยลงทุน และมีสิทธิดำเนินการอื่นใดเท่าที่จำเป็นสำหรับการปฏิบัติตามพันธสัญญาหรือข้อตกลง หรือกฎหมายของรัฐต่างประเทศ ทั้งนี้ ผู้ถือหน่วยลงทุนโปรดศึกษารายละเอียดเพิ่มเติมในหนังสือชี้ชวน

แผนภาพแสดงตำแหน่งความเสี่ยงของกองทุนรวม



ปัจจัยความเสี่ยงที่สำคัญ

ความเสี่ยงจากความผันผวนของมูลค่าหน่วยลงทุน (market risk)

ความผันผวนของผลการดำเนินงาน (SD)

ต่ำ

สูง

≤ 5%	5 – 10%	10 - 15%	15 - 25%	> 25%
------	---------	----------	----------	-------

ความเสี่ยงจากการกระจุกตัวลงทุนในผู้ออกรายใดรายหนึ่ง (high issuer concentration risk)

การกระจุกตัวในผู้ออกตราสารรวม

ต่ำ

สูง

≤ 10%	10% – 20%	20% - 50%	50% - 80%	> 80%
-------	-----------	-----------	-----------	-------

พิจารณาจากการลงทุนแบบกระจุกตัวในตราสารของผู้ออกตราสาร คู่สัญญา หรือบุคคลอื่นที่มีภาระผูกพันตามตราสาร หรือสัญญาอื่น รายใดรายหนึ่งมากกว่า 10% ของ NAV รวมกัน

ทั้งนี้ การลงทุนแบบกระจุกตัวไม่รวมถึงกรณีการลงทุนในทรัพย์สินดังนี้

1. ตราสารหนี้ภาครัฐไทย
2. ตราสารภาครัฐต่างประเทศที่มีการจัดอันดับความน่าเชื่อถืออยู่ในอันดับที่สามารถลงทุนได้
3. เงินฝากหรือตราสารเทียบเท่าเงินฝากที่ผู้รับฝากหรือผู้ออกตราสารที่มีการจัดอันดับความน่าเชื่อถืออยู่ในอันดับที่สามารถลงทุนได้

ความเสี่ยงจากการลงทุนกระจุกตัวในหมวดอุตสาหกรรมใดอุตสาหกรรมหนึ่ง (High Sector Concentration Risk)

การลงทุนกระจุกตัวในหมวดอุตสาหกรรมใดอุตสาหกรรมหนึ่งมากกว่า 20% ของ NAV รวมกัน

ต่ำ

สูง

≤ 20%	20% – 50%	50% – 80%	> 80%
-------	-----------	-----------	-------

หมายเหตุ : กองทุนรวมมีการลงทุนกระจุกตัวในหมวดอุตสาหกรรม Information Technology และ Communication Discretionary

ความเสี่ยงจากการลงทุนกระจุกตัวในประเทศใดประเทศหนึ่ง (High Country Concentration Risk)

การลงทุนกระจุกตัวในประเทศใดประเทศหนึ่งมากกว่า 20% ของ NAV รวมกัน ทั้งนี้ ไม่รวมถึงการลงทุนในตราสารที่ผู้ออกเสนอขายอยู่ในประเทศไทย

ต่ำ

สูง

≤ 20%	20% – 50%	50% – 80%	> 80%
-------	-----------	-----------	-------

หมายเหตุ : กองทุนรวมมีการลงทุนกระจุกตัวในประเทศสหรัฐอเมริกา

ความเสี่ยงจากการเปลี่ยนแปลงของอัตราแลกเปลี่ยน (Exchange Rate Risk)

การป้องกันความเสี่ยงด้านอัตราแลกเปลี่ยน fx

ต่ำ

สูง

ทั้งหมด/เกือบทั้งหมด	บางส่วน	ดูเลยพินิจ	ไม่ป้องกัน
----------------------	---------	------------	------------

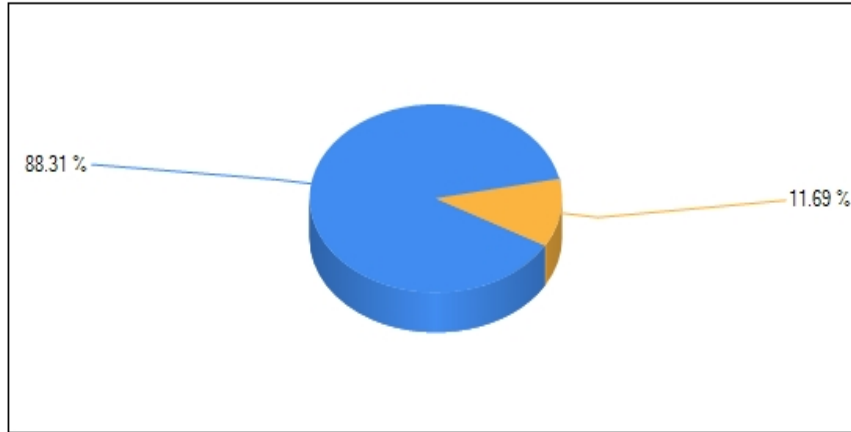
หมายเหตุ: กองทุนมีการป้องกันความเสี่ยงจากการเปลี่ยนแปลงของอัตราแลกเปลี่ยนคิดเป็น 50-100% ของเงินลงทุนในต่างประเทศ

*คุณสามารถดูข้อมูลเพิ่มเติมได้ที่ www.thanachartfundeastspring.com

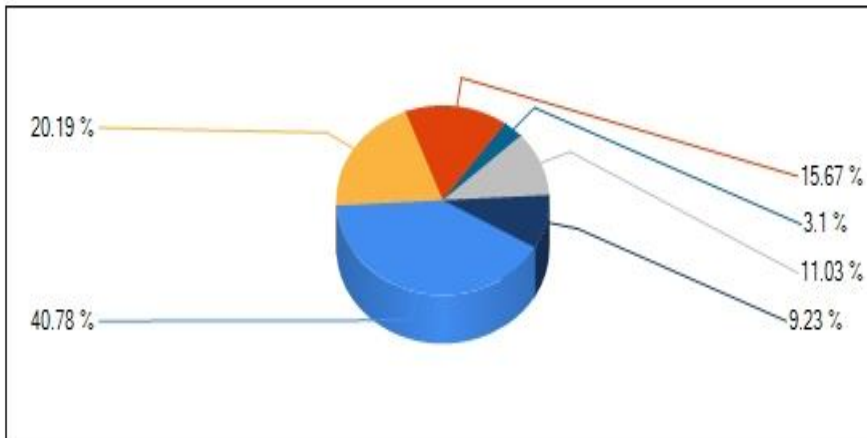


สัดส่วนของประเภททรัพย์สินที่ลงทุน

หน่วยลงทุน ในต่างประเทศ (88.31 %) ผืนผ้าและอื่นๆ (11.69 %)



Information Technology (40.78 %) Consumer Staples (3.1 %) Cash (9.23 %)
 Health Care (20.19 %) Communication Services (11.03 %)
 Communication Discretionary (15.67 %)



ชื่อทรัพย์สินที่ลงทุนสูงสุด 5 อันดับแรก:

ชื่อทรัพย์สิน	อันดับความน่าเชื่อถือ	% ของ NAV
1. หน่วยลงทุนของกองทุนตราสารทุน : AMUNDI FUNDS POLEN CAPITAL GLOBAL GROWTH Class I2 USD (AMPCGIU)	-	88.31%
	รวมทั้งสิ้น	88.31%

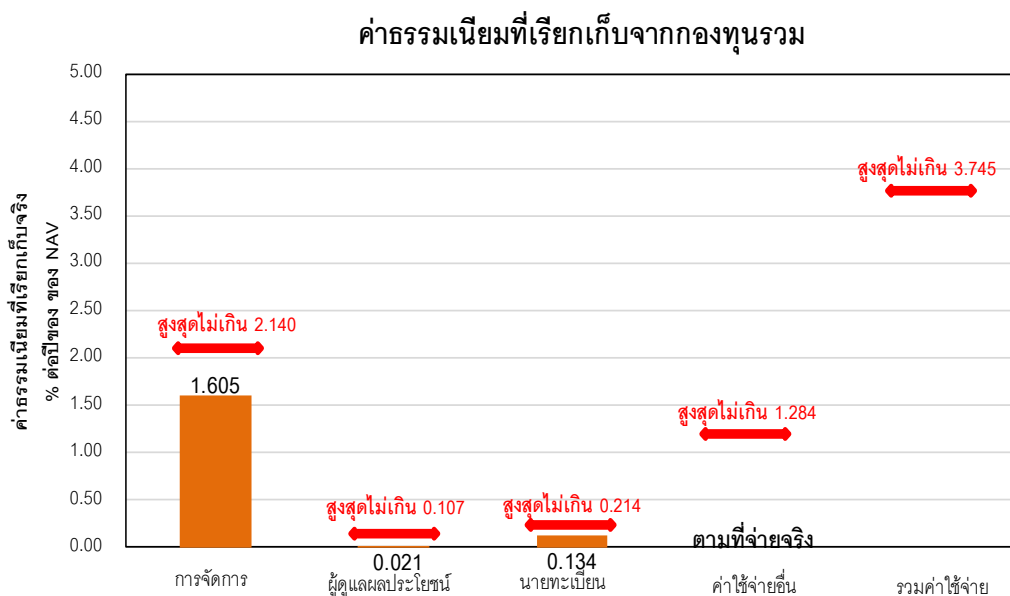
หมายเหตุ: ข้อมูล ณ วันที่ 30 ธันวาคม 2564 ทั้งนี้คุณสามารถดูข้อมูลที่เป็นปัจจุบันได้ที่ www.thanachartfundeastspring.com



ค่าธรรมเนียม

ค่าธรรมเนียมมีผลกระทบต่อผลตอบแทนที่คุณจะได้รับ ดังนั้น คุณควรพิจารณาการเรียกเก็บค่าธรรมเนียมดังกล่าวก่อนการลงทุน

ค่าธรรมเนียมที่เรียกเก็บจากกองทุนรวม (% ต่อปีของ NAV)



คำอธิบายเพิ่มเติม :

- ร้อยละต่อปี ของมูลค่าทรัพย์สินทั้งหมด หักด้วยมูลค่าหนี้สินทั้งหมด เว้นแต่ค่าธรรมเนียมการจัดการ ผู้ดูแลผลประโยชน์ นายทะเบียน และค่าโฆษณาประชาสัมพันธ์ กองทุนรวม ณ วันที่คำนวณ (รวมภาษีมูลค่าเพิ่ม)
- ค่าใช้จ่ายอื่นๆ เป็นค่าใช้จ่ายที่ประมาณการได้
- ในกรณีที่กองทุนรวมต่างประเทศ (กองทุนหลัก) คืนเงินค่าธรรมเนียมการจัดการบางส่วน เพื่อเป็นค่าตอบแทนเนื่องจากการที่กองทุนนำเงินไปลงทุนในกองทุนรวมต่างประเทศ (loyalty fee หรือ rebate) บริษัทจัดการจะดำเนินการให้เงินจำนวนดังกล่าวตกเป็นทรัพย์สินของกองทุน

ค่าธรรมเนียมที่เรียกเก็บจากผู้ถือหน่วยลงทุน (% ของมูลค่าซื้อขาย)

รายการ	อัตราตาม โครงการ (%)	อัตราเก็บจริง (รวม VAT)(%)
ค่าธรรมเนียมการขายหน่วยลงทุน (Front-end Fee)	1.50%	ยกเว้น
ค่าธรรมเนียมการรับซื้อคืนหน่วยลงทุน (Back-end Fee)	ไม่มี	ไม่มี
ค่าธรรมเนียมการสับเปลี่ยนหน่วยลงทุนเข้า (SWITCHING IN)	1.50%	ยกเว้น
ค่าธรรมเนียมการสับเปลี่ยนหน่วยลงทุนออก (SWITCHING OUT)	มี	
- สับเปลี่ยน RMF ภายในบลจ. ธนชาติ	107 บาทต่อรายการ	ยกเว้น
- สับเปลี่ยน RMF ไปยังบลจ. อื่น	214 บาทต่อรายการ	214 บาทต่อรายการ
ค่าธรรมเนียมการโอนหน่วยลงทุน	ไม่มี	ไม่มี
ค่าธรรมเนียมการออกเอกสารแสดงสิทธิในหน่วยลงทุน	53.50 บาท	20 บาทต่อรายการ

หมายเหตุ : ค่าธรรมเนียมดังกล่าวรวมภาษีมูลค่าเพิ่ม ภาษีธุรกิจเฉพาะหรือภาษีอื่นใดแล้ว (ถ้ามี)

คำอธิบายเพิ่มเติม :

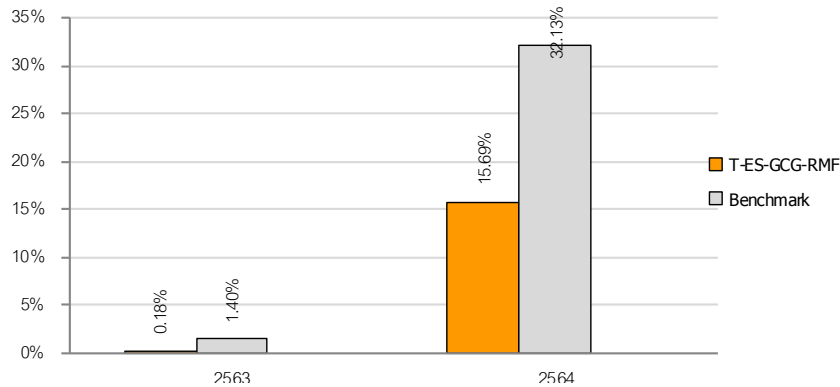
- บริษัทจัดการอาจจะเรียกเก็บค่าธรรมเนียมการขายหน่วยลงทุนกับผู้ลงทุนแต่ละกลุ่มหรือแต่ละประเภทของผู้ลงทุนไม่เท่ากัน โดยบริษัทจัดการจะขอยกเว้นการเรียกเก็บค่าธรรมเนียมดังกล่าวสำหรับผู้ลงทุนประเภทสถาบันที่เปิดบัญชีซื้อขายหน่วยลงทุนกับบริษัทจัดการโดยตรง ได้แก่ ผู้ลงทุนสถาบันที่ไม่แสวงหาผลกำไร ซึ่งจัดตั้งขึ้นโดยพระราชบัญญัติหลักทรัพย์และตลาดหลักทรัพย์ พ.ศ.2535 ผู้ลงทุนสถาบันที่จัดตั้งขึ้นตามพระราชบัญญัติประกันสังคม พ.ศ.2533 ธุรกิจประกันชีวิตและประกันภัย ธนาคารเฉพาะกิจ กองทุนสำรองเลี้ยงชีพภายใต้การจัดการของบริษัทจัดการ

ค่าธรรมเนียมและค่าใช้จ่ายที่สำคัญของกองทุน AMUNDI FUNDS POLEN CAPITAL GLOBAL GROWTH	
ค่าธรรมเนียมหรือค่าใช้จ่าย	อัตราร้อยละ
ค่าธรรมเนียมการจัดการ (Management Fee)	ร้อยละ 0.85 ต่อปี ของมูลค่าทรัพย์สินสุทธิของกองทุน
ค่าธรรมเนียมการขายหน่วยลงทุน (Entry charge)	ไม่มี
ค่าธรรมเนียมการรับซื้อคืนหน่วยลงทุน (Exit charge)	ไม่มี
ค่าธรรมเนียมอื่น ๆ (Other Expenses)	สูงสุดไม่เกินร้อยละ 0.15 ต่อปี ของมูลค่าทรัพย์สินสุทธิของกองทุน
ค่าธรรมเนียมและค่าใช้จ่ายรวมทั้งหมดที่ประมาณการได้ (Ongoing charge)	ร้อยละ 1.01 ต่อปี ของมูลค่าทรัพย์สินสุทธิของกองทุน



ผลการดำเนินงาน

ผลการดำเนินงาน (คำนวณตามปีปฏิทิน)



* ผลการดำเนินงานปี 2564 ข้อมูล ณ.วันที่ 30 ธ.ค. 2564

* ผลการดำเนินงานในอดีต มิได้เป็นสิ่งยืนยันถึงผลการดำเนินงานในอนาคต*

1. ตัวชี้วัดที่ใช้เปรียบเทียบผลการดำเนินงานของกองทุน:

คือ ควรเปรียบเทียบกับตัวชี้วัดของกองทุนหลัก คือ MSCI ACWI Net Total Return USD ในรูปสกุลเงินดอลลาร์สหรัฐ ปรับด้วยอัตราแลกเปลี่ยนเพื่อเทียบเท่าค่าสกุลเงินบาท ณ วันที่คำนวณผลตอบแทน

2. กองทุนนี้เคยมีผลขาดทุนสูงสุดในช่วงเวลา 5 ปี คือ -7.85%*

* กรณีกองทุนจัดตั้งไม่ครบ 5 ปี จะแสดงค่าที่เกิดขึ้นนับตั้งแต่จัดตั้งกองทุนจนถึงวันที่รายงาน

3. ความผันผวนของผลการดำเนินงาน (standard deviation) คือ 16.72% ต่อปี*

* กรณีกองทุนจัดตั้งไม่ครบ 5 ปี จะแสดงค่าที่เกิดขึ้นนับตั้งแต่จัดตั้งกองทุนจนถึงวันที่รายงาน

4. ประเภทกองทุนรวมเพื่อใช้เปรียบเทียบผลการดำเนินงาน ณ จุดขาย คือ GLOBAL EQUITY

5. ผลการดำเนินงานย้อนหลังแบบปักหมุด

*คุณสามารถดูข้อมูลที่เป็นปัจจุบันได้ที่ www.thanachartfundeastspring.com

ผลการดำเนินงานย้อนหลัง (%)													30 ธันวาคม 2564	
	ตั้งแต่ต้นปี	3 เดือน	Percentile	6 เดือน	Percentile	1 ปี	Percentile	3 ปี	Percentile	5 ปี	Percentile	10 ปี	Percentile	จัดตั้งกองทุน
ผลการดำเนินงาน	15.69	5.50	50th	3.33	75th	15.69	75th	-	-	-	-	-	-	15.54
ดัชนีมาตรฐาน	32.13	5.12	50th	10.01	25th	32.13	5th	-	-	-	-	-	-	33.14
ดัชนีเปรียบเทียบ 2	18.79	6.74	25th	5.61	50th	18.79	50th	-	-	-	-	-	-	20.53
ความผันผวนของผลการดำเนินงาน	14.50	15.48	50th	13.65	50th	14.50	75th	-	-	-	-	-	-	14.39
ความผันผวนของดัชนีมาตรฐาน	12.06	13.94	50th	11.98	25th	12.06	50th	-	-	-	-	-	-	12.00
ความผันผวนของดัชนีมาตรฐาน 2	11.65	13.10	25th	11.66	25th	11.65	50th	-	-	-	-	-	-	11.58

ผลการดำเนินงาน 1 ปีขึ้นไป คำนวณเป็น % ต่อปี

ดัชนีมาตรฐาน

MSCI ACWI Net Total Return THB

ดัชนีเปรียบเทียบ 2

MSCI ACWI Net Total Return USD

ข้อมูลเปรียบเทียบผลการดำเนินงานแบบเปอร์เซ็นต์ไทล์													31 ธันวาคม 2564
AIMC Category	Peer Percentile	Return (%)						Standard Deviation (%)					
		3M	6M	1Y	3Y	5Y	10Y	3M	6M	1Y	3Y	5Y	10Y
Global Equity	5th Percentile	9.24	10.52	29.48	25.49	15.59	11.82	10.49	9.79	9.64	12.20	11.37	10.80
	25th Percentile	6.31	7.07	20.66	22.73	12.16	10.41	13.21	12.03	11.17	14.12	12.51	11.64
	50th Percentile	3.61	3.47	16.18	18.66	10.25	7.79	16.14	14.16	14.15	15.75	13.46	14.23
	75th Percentile	-1.52	-3.42	7.61	14.30	6.52	1.54	19.85	18.26	17.39	18.29	15.80	16.09
	95th Percentile	-12.29	-25.06	-20.78	6.14	4.24	-6.04	36.12	32.10	26.77	30.05	26.55	29.44

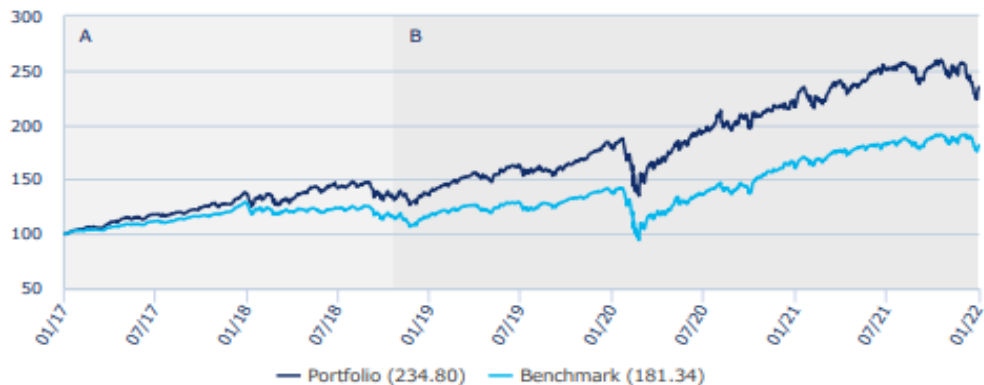
ข้อตกลงและเงื่อนไขของข้อมูลเปรียบเทียบผลการดำเนินงานแบบเปอร์เซ็นต์ไทล์ (Peer Percentile)

- ผลการดำเนินงานในอดีตของกองทุน มีได้เป็นสัญญาณถึงผลการดำเนินงานในอนาคต
- ผู้ลงทุนสามารถดูข้อมูลฉบับเต็มได้ที่ www.aimc.or.th
- วิธีการเทียบผลการดำเนินงานของกองทุน ตามประเภทกองทุนรวมตามที่แสดงในข้อมูลที่ใช้เปรียบเทียบผลการดำเนินงานของกองทุนรวม ณ จุดขาย ภายใต้วงศ์รวมในกลุ่มเดียวกันของสมาคมบริษัทจัดการลงทุน โดยวิธีการวัดตำแหน่งของข้อมูลแบบเปอร์เซ็นต์ไทล์ (Percentiles) ซึ่งเป็นการวัดตำแหน่งของข้อมูลจากการแบ่งข้อมูลทั้งหมดออกเป็น 100 ส่วนเท่า ๆ กัน เมื่อเรียงข้อมูลผลการดำเนินงานของกองทุนจากมากไปหาน้อย (ตรงข้ามกับค่าส่วนเบี่ยงเบนมาตรฐาน (Standard deviation) จะเรียงข้อมูลจากน้อยไปหามาก โดยแบ่งออกเป็น - 5th Percentile ข้อมูลลำดับที่ 5 - 25th Percentile ข้อมูลลำดับที่ 25 - 75th Percentile ข้อมูลลำดับที่ 75 - 95th Percentile ข้อมูลลำดับที่ 95
- ผลตอบแทนที่มีอายุเกินหนึ่งปีนั้นมีการแสดงเป็นผลตอบแทนต่อปี

6. ผลการดำเนินงานย้อนหลังของกองทุนรวมต่างประเทศที่ลงทุน

*คุณสามารถดูข้อมูลที่เป็นปัจจุบันได้ที่ <https://www.amundi.com/globaldistributor/product/view/LU1691799990>

Performance evolution (rebased to 100) from 31/01/2017 to 31/01/2022*



A : Simulation based on the performance from 29/01/2015 to 19/11/2018 of USD Class I of the sub-fund Polen Capital Focus Global Growth Fund of the Irish fund Polen Capital Investment Funds plc managed by Polen Capital Management, LLC and absorbed by Amundi Funds - Polen Capital Growth on 20/11/2018.
B : Performance of the Sub-Fund since the date of its launch

ที่มา : FACTSHEET Data as at 31/1/2022



ข้อมูลอื่นๆ

นโยบายการจ่ายปันผล	ไม่จ่าย												
ผู้ดูแลผลประโยชน์	ธนาคารกรุงศรีอยุธยา จำกัด (มหาชน)												
วันที่จดทะเบียน	22 ธันวาคม 2563												
อายุโครงการ	ไม่กำหนด												
ซื้อและขายคืนหน่วยลงทุน	<p>วันทำการซื้อหน่วยลงทุน :</p> <ul style="list-style-type: none">- มูลค่าขั้นต่ำของการสั่งซื้อครั้งแรก : 1 บาท- มูลค่าขั้นต่ำของการสั่งซื้อครั้งถัดไป : 1 บาท <p>วันทำการขายคืนหน่วยลงทุน :</p> <ul style="list-style-type: none">- มูลค่าขั้นต่ำของการส่งขายคืน : 1 บาท- มูลค่าหน่วยลงทุนคงเหลือในบัญชีขั้นต่ำ : ไม่กำหนด- จำนวนหน่วยลงทุนคงเหลือในบัญชีขั้นต่ำ : ไม่กำหนด- ระยะเวลาการรับเงินค่าขายคืน : ภายใน 5 วันทำการ¹ ถัดจากวันคำนวณมูลค่าทรัพย์สินสุทธิ มูลค่าหน่วยลงทุน และราคาหน่วยลงทุนของวันทำการรับซื้อคืนหน่วยลงทุน (รับเงิน T+4) <p>หมายเหตุ :</p> <p>¹ มิให้นำรวมวันหยุดทำการในต่างประเทศของผู้ประกอบธุรกิจการจัดการกองทุนต่างประเทศที่มีลักษณะในการทำงานเดียวกับธุรกิจการจัดการกองทุนรวม</p>												
การรับซื้อคืนหน่วยลงทุนอัตโนมัติ (AR)	ไม่มี												
	คุณสามารถตรวจสอบมูลค่าทรัพย์สินรายวันได้ที่ www.thanachartfundeastspring.com												
รายชื่อผู้จัดการกองทุน	<table><thead><tr><th>ชื่อ</th><th>ตำแหน่ง/บริหารจัดการด้าน</th><th>วันที่เริ่มบริหารกองทุนนี้</th></tr></thead><tbody><tr><td>ดร.ธีรนุช ธรรมภิมุขวัฒนา</td><td>ผู้ช่วยกรรมการผู้จัดการ</td><td>22/12/2563</td></tr><tr><td>นายกาย ศิริพรรณพร</td><td>ผู้จัดการกองทุน</td><td>1/7/2564</td></tr><tr><td>นางสาวนันท์นัช กิติเฉลิมเกียรติ</td><td>ผู้จัดการกองทุน</td><td>16/8/2564</td></tr></tbody></table>	ชื่อ	ตำแหน่ง/บริหารจัดการด้าน	วันที่เริ่มบริหารกองทุนนี้	ดร.ธีรนุช ธรรมภิมุขวัฒนา	ผู้ช่วยกรรมการผู้จัดการ	22/12/2563	นายกาย ศิริพรรณพร	ผู้จัดการกองทุน	1/7/2564	นางสาวนันท์นัช กิติเฉลิมเกียรติ	ผู้จัดการกองทุน	16/8/2564
ชื่อ	ตำแหน่ง/บริหารจัดการด้าน	วันที่เริ่มบริหารกองทุนนี้											
ดร.ธีรนุช ธรรมภิมุขวัฒนา	ผู้ช่วยกรรมการผู้จัดการ	22/12/2563											
นายกาย ศิริพรรณพร	ผู้จัดการกองทุน	1/7/2564											
นางสาวนันท์นัช กิติเฉลิมเกียรติ	ผู้จัดการกองทุน	16/8/2564											
อัตราส่วนหมุนเวียนการลงทุนของกองทุน (PTR)	0.00 เท่า												
ผู้สนับสนุนการขายหรือรับซื้อคืน	ธนาคารทหารไทยธนชาติ จำกัด (มหาชน) บริษัทหลักทรัพย์จัดการกองทุน ธนชาติ จำกัด หรือผู้สนับสนุนการขายและรับซื้อคืนที่บลจ.ธนชาติ แต่งตั้ง (ถ้ามี)												
ติดต่อสอบถามรับหนังสือชี้ชวน	บริษัทหลักทรัพย์จัดการกองทุน ธนชาติ จำกัด												

ร้องเรียน	ที่อยู่ : เลขที่ 902 - 908 ชั้น 9 อาคาร มิตรทาวน์ ออฟฟิศ ทาวเวอร์ เลขที่ 944 ถนนพระราม 4 แขวงวังใหม่ เขตปทุมวัน กรุงเทพมหานคร 10330 โทรศัพท์ 0-2126-8399 โทรสาร 0-2055-5801 Website : www.thanachartfundeastspring.com Email : mailus@thanachartfundeastspring.com
อนุญาตให้ผู้ที่มิใช่สัญชาติ US ลงทุน	ไม่อนุญาตให้ผู้ที่มิใช่สัญชาติ US ลงทุน
ธุรกรรมที่อาจก่อให้เกิดความขัดแย้งทางผลประโยชน์	คุณสามารถตรวจสอบธุรกรรมที่อาจก่อให้เกิดความขัดแย้งทางผลประโยชน์ได้ที่ www.thanachartfundeastspring.com

- การลงทุนในหน่วยลงทุนไม่ใช่การฝากเงิน รวมทั้งไม่ได้อยู่ภายใต้ความคุ้มครองของสถาบันคุ้มครองเงินฝาก จึงมีความเสี่ยงจากการลงทุนซึ่งผู้ลงทุนอาจไม่ได้รับเงินลงทุนคืนเต็มจำนวน
- ได้รับอนุมัติจัดตั้ง และอยู่ภายใต้การกำกับดูแลของสำนักงานคณะกรรมการ ก.ล.ต.
- การพิจารณาว่าหนังสือชี้ชวนในการเสนอขายหน่วยลงทุนของกองทุนรวมนี้มีได้เป็นการแสดงว่าสำนักงานคณะกรรมการ ก.ล.ต. ได้รับรองถึงความถูกต้องของข้อมูลในหนังสือชี้ชวนของกองทุนรวม หรือได้ประกันราคาหรือผลตอบแทนของหน่วยลงทุนที่เสนอขายนั้น ทั้งนี้ บริษัทจัดการกองทุนรวมได้สอบทานข้อมูลในหนังสือชี้ชวนส่วนสรุปข้อมูลสำคัญ วันที่ 30 ธันวาคม 2564 แล้วด้วยความระมัดระวังในฐานะผู้รับผิดชอบในการดำเนินการของกองทุนรวมและขอรับรองว่าข้อมูลดังกล่าวถูกต้อง ไม่เป็นเท็จ และไม่ทำให้ผู้อื่นสำคัญผิด

รายละเอียดกองทุนหลัก : AMUNDI FUNDS POLEN CAPITAL GLOBAL GROWTH

ชื่อกองทุนหลัก	กองทุน AMUNDI FUNDS POLEN CAPITAL GLOBAL GROWTH
Class	I2 USD
ISIN Code	LU1691799990
Bloomberg Code	AMPCGIU LX
วันจัดตั้งกองทุน (Inception Date)	20 พฤศจิกายน 2561
สกุลเงินฐาน (base currency)	ดอลลาร์สหรัฐ USD
ตัวชี้วัด (Benchmark)	MSCI ACWI Net Total Return USD
วัตถุประสงค์และนโยบายการลงทุน	กองทุน AMUNDI FUNDS POLEN CAPITAL GLOBAL GROWTH มีวัตถุประสงค์ในการลงทุนเพื่อเพิ่มมูลค่าเงินลงทุน โดยกองทุนจะลงทุนในตราสารทุนของบริษัททั่วโลกที่มีมูลค่าหลักทรัพย์ตามราคาตลาดที่มีขนาดใหญ่ กองทุนจะลงทุนอย่างน้อยร้อยละ 51 ของมูลค่าทรัพย์สินสุทธิของกองทุนในตราสารทุน โดยบริษัทนั้นต้องมีมูลค่าหลักทรัพย์ตามราคาตลาดอย่างน้อย 4 พันล้านเหรียญดอลลาร์สหรัฐ กองทุนอาจลงทุนในตราสารทุนไม่เกินร้อยละ 30 ของมูลค่าทรัพย์สินสุทธิ ในตราสารทุนของบริษัทที่มีภูมิกำเนิดใหม่ และสำหรับการลงทุนนี้ ไม่มีข้อจำกัดในสกุลเงินที่ลงทุน

ชื่อกองทุนหลัก	กองทุน AMUNDI FUNDS POLEN CAPITAL GLOBAL GROWTH
	นอกเหนือจากนโยบายข้างต้นกองทุนอาจลงทุนในตราสารทุนอื่น ๆ equity-linked instruments, ตราสารหุ้นแปลงสภาพ, ตราสารหนี้, ตราสารตลาดเงินและเงินฝาก กองทุนสามารถลงทุนในกองทุนตามเกณฑ์ UCITS / UCIs ไม่เกินร้อยละ 10 ของมูลค่าทรัพย์สินสุทธิ
อายุกองทุน	ไม่กำหนด
นโยบายจ่ายเงินปันผล	ไม่มี
วันทำการซื้อขายหน่วยลงทุน	ทุกวันทำการ
บริษัทจัดการกองทุน (Management Company)	Amundi Luxembourg SA 5, allée Scheffer 2520 Luxembourg Grand-Duchy of Luxembourg
ผู้รักษาทรัพย์สินของกองทุน (Custodian Bank)	CACEIS Bank, Luxembourg Branch 5, allée Scheffer 2520 Luxembourg Grand-Duchy of Luxembourg
ผู้ตรวจสอบบัญชีกองทุน (Fund Auditor)	PricewaterhouseCoopers, Société Cooperative 2, rue Gerhard Mercator B.P. 1443 1014 Luxembourg Grand-Duchy of Luxembourg
Website	https://www.amundi.lu/amundi-funds
ค่าธรรมเนียมการจัดการ (Management Fee)	ร้อยละ 0.85 ต่อปีของมูลค่าทรัพย์สินสุทธิของกองทุน

ความเสี่ยงหลักในส่วนของ กองทุน AMUNDI FUNDS POLEN CAPITAL GLOBAL GROWTH

เนื่องจากกองทุนเปิดตลาด อีสท์สปริง Global Capital Growth เพื่อการเลี้ยงชีพ มุ่งเน้นลงทุนในกองทุน AMUNDI FUNDS POLEN CAPITAL GLOBAL GROWTH ซึ่งเป็นกองทุนหลัก ผู้ลงทุนจึงควรพิจารณาและคำนึงถึงปัจจัยความเสี่ยงต่างๆของ กองทุน AMUNDI FUNDS POLEN CAPITAL GLOBAL GROWTH ดังต่อไปนี้

- ความเสี่ยงทั่วไปเกี่ยวกับการลงทุนในกองทุน AMUNDI FUNDS POLEN CAPITAL GLOBAL GROWTH**
เนื่องจากกองทุนหลักในต่างประเทศมีวัตถุประสงค์ในการลงทุนเพื่อเพิ่มมูลค่าเงินลงทุน โดยกองทุนจะลงทุนในตราสารทุนทั่วโลกที่มูลค่าหลักทรัพย์ตามราคาตลาดที่มีขนาดใหญ่ และกองทุนอาจลงทุนในตราสารทุนอื่น, equity-linked instruments, ตราสารหุ้นแปลงสภาพ, ตราสารหนี้, ตราสารตลาดเงินและเงินฝากซึ่งหลักทรัพย์ / ตราสารดังกล่าวอาจมีความผันผวน / การเปลี่ยนแปลงของราคาอันเป็นผลมาจากการเปลี่ยนแปลงภาวะตลาดโดยรวม สภาวะเศรษฐกิจ ปัจจัยทางการเมือง สังคม อุตสาหกรรม ตลาดทุน ราคาสินค้าโภคภัณฑ์ อัตราแลกเปลี่ยน การเปลี่ยนแปลงและผลประกอบการของบริษัทที่ออกหุ้น ภาวะอุตสาหกรรมของบริษัทนั้นๆ การคาดการณ์ของนักลงทุน การกระจุกตัวในการลงทุนหลักทรัพย์ใดๆ หรือกลุ่มหลักทรัพย์ใดๆ ขนาดของบริษัท ฯลฯ

รวมถึงปัจจัยอื่นๆของหลักทรัพย์ที่กองทุนหลักลงทุนอยู่ ซึ่งอาจมีผลให้ราคาหลักทรัพย์ที่ลงทุนซึ่งเป็นหลักทรัพย์ในกองทุนหลัก ให้ผลตอบแทนการลงทุนที่ต่ำกว่า (Underperform) หรือผันผวนกว่า หลักทรัพย์อื่นที่ไม่ได้เข้าลงทุน หรืออาจมีสภาพคล่องในการซื้อขายเปลี่ยนแปลงไปจากภาวะปกติ

2. ความเสี่ยงด้านความผันผวนของราคาตลาด (Market Risk)

มูลค่าของทรัพย์สินในกองทุนหลักได้รับผลกระทบจากปัจจัยหลายอย่าง รวมทั้งความเชื่อมั่นของนักลงทุนในตลาดหลักทรัพย์ที่หลักทรัพย์ในกองทุนซื้อขาย

3. ความเสี่ยงด้านความสามารถในการชำระหนี้ (Default หรือ Credit Risk)

เนื่องจากกองทุนหลักสามารถลงทุนในตราสารหนี้ ตราสารตลาดเงิน กองทุนหลักจึงมีความเสี่ยงจากการที่ลูกหนี้หรือคู่ค้าจะผิดนัดชำระในตราสารหนี้ที่ถือครองอยู่ ทำให้กองทุนอาจขาดทุนจากการลงทุนได้

4. ความเสี่ยงด้านสภาพคล่อง (Liquidity Risk)

กองทุนหลักอาจไม่สามารถหาผู้ซื้อทรัพย์สินสำหรับหลักทรัพย์ที่กองทุนหลักต้องการจะขาย ซึ่งจะส่งผลกระทบต่อความสามารถในการชำระค่าไถ่ถอนของกองทุน และในกรณีที่กองทุนหลักขายหลักทรัพย์เพื่อชำระค่าไถ่ถอนตามคำสั่งของกองทุนเปิดธนาชาติ อีสท์สปริง Global Capital Growth เพื่อการเลี้ยงชีพ ไม่ได้ ผู้ถือหน่วยลงทุนของกองทุนเปิดธนาชาติ อีสท์สปริง Global Capital Growth เพื่อการเลี้ยงชีพ อาจไม่ได้รับเงินค่าไถ่ถอนตามเวลาที่กำหนด อย่างไรก็ตาม กองทุน AMUNDI FUNDS POLEN CAPITAL GLOBAL GROWTH มีแนวทางการลงทุนในตราสารทุนอย่างน้อยร้อยละ 51 ของมูลค่าทรัพย์สินสุทธิของกองทุน ในหลักทรัพย์ที่มีมูลค่าหลักทรัพย์ตามราคาตลาด(Market Capitallisation) อย่างน้อย 4,000 ล้านดอลลาร์สหรัฐ ดังนั้น อาจช่วยลดความเสี่ยงได้ในระดับหนึ่ง

5. ความเสี่ยงด้านอัตราแลกเปลี่ยน (Exchange Rate Risk)

ความผันผวนของอัตราแลกเปลี่ยนอาจทำให้ผลตอบแทนของกองทุนหลักเพิ่มขึ้นหรือลดลงจากที่นักลงทุนคาดหวังจากกองทุน กลยุทธ์การลงทุนที่ใช้สำหรับการป้องกันความเสี่ยงของอัตราแลกเปลี่ยน (ถ้ามี) อาจไม่มีประสิทธิภาพ รวมทั้งมีความเสี่ยงเพิ่มเติมจากการใช้ตราสารอนุพันธ์ที่ใช้ป้องกันความเสี่ยง อย่างไรก็ตาม เนื่องจากกองทุนหลักมีการลงทุนในหลักทรัพย์สกุลเงินต่างประเทศ โดยกองทุนหลักอาจจะไม่ได้มีการป้องกันความเสี่ยงจากอัตราแลกเปลี่ยน จึงทำให้ราคาและมูลค่าของกองทุนหลักอาจมีความผันผวนจากอัตราแลกเปลี่ยนที่ผันผวนได้

6. ความเสี่ยงด้านภาษี (Taxation Risk)

การเปลี่ยนแปลงทางภาษีของประเทศที่กองทุนหลักเข้าลงทุน หรือในประเทศของกองทุนหลักเอง อาจมีผลต่อราคาและรายได้สุทธิจากหลักทรัพย์ที่กองทุนหลักถือครองอยู่ หรือมีผลกระทบกับกองทุนหลักโดยตรง

7. ความเสี่ยงทางการเมือง เศรษฐกิจ ตลาดทุนของประเทศที่กองทุนลงทุน (Country Risk)

เนื่องจากกองทุนหลักในต่างประเทศ มีนโยบายการลงทุนหลักในตราสารทุนที่ออกโดยบริษัทต่างๆทั่วโลกทำให้กองทุนอาจมีความเสี่ยงที่มูลค่าอาจลดลงและมีความผันผวนเพิ่มขึ้น หากประเทศที่กองทุนหลักไปลงทุนมีปัญหาทางการเมือง เศรษฐกิจ ภาวะตลาดที่เปลี่ยนแปลงไป กฎหมายหรือข้อบังคับต่างๆ รวมถึงข้อจำกัดเกี่ยวกับการลงทุนของต่างชาติ เช่น ข้อจำกัดในการทำธุรกรรมแลกเปลี่ยนเงินตรา การแทรกแซงของหน่วยงานรัฐ เป็นต้น และ/

หรือ เหตุการณ์อื่น ๆ ที่มีผลกระทบต่อประเทศนั้นๆ อย่างไรก็ตาม จากการศึกษาที่กองทุนหลักอาจมีการกระจายการลงทุนในหลายประเทศ และหลายกลุ่มอุตสาหกรรม จึงอาจช่วยลดความเสี่ยงได้ในระดับหนึ่ง

8. ความเสี่ยงของการลงทุนในตราสารอนุพันธ์ (Derivatives)

ราคาของตราสารอนุพันธ์ที่กองทุนหลักเข้าลงทุนมีความอ่อนไหวต่อการเปลี่ยนแปลงของราคาสินทรัพย์อ้างอิง (underlying) อย่างสูง ซึ่งอาจทำให้การลงทุนในตราสารอนุพันธ์มีความเสี่ยงต่อการขาดทุนที่มูลค่ามากกว่าที่ลงทุนได้

9. ความเสี่ยงจากการลงทุนในตลาดเกิดใหม่ หรือในบางภูมิภาค (Emerging Market Risk)

การลงทุนในตลาดเกิดใหม่ อาจก่อให้เกิดความเสี่ยงมากขึ้นจาก สภาพคล่องที่น้อย และจากความไม่เพียงพอในด้านโครงสร้าง ขาดการป้องกัน ไม่มีเสถียรภาพและความไม่แน่นอนที่เกี่ยวข้องกับตลาดเงินและตลาดทุน กฎหมาย ภาครัฐ การเมือง เศรษฐกิจ และภาษี

หมายเหตุ: กรณีที่ข้อมูลความเสี่ยงโดยสรุปของกองทุนหลัก มีความแตกต่างหรือเนื้อหาไม่สอดคล้องกับหนังสือชี้ชวนของกองทุนหลัก ให้ถือเอาต้นฉบับของกองทุนหลักเป็นสำคัญ

ความเสี่ยงหลักในส่วนของกองทุนของกองทุนเปิดธนาชาติ อีสท์สปริง Global Capital Growth เพื่อการเลี้ยงชีพ มีดังนี้

1. ความเสี่ยงอันสืบเนื่องจากการลงทุนในกองทุน AMUNDI FUNDS POLEN CAPITAL GLOBAL GROWTH

เนื่องจากกองทุนเปิดธนาชาติ อีสท์สปริง Global Capital Growth เพื่อการเลี้ยงชีพ มีนโยบายที่เน้นการลงทุนในกองทุน AMUNDI FUNDS POLEN CAPITAL GLOBAL GROWTH ไม่น้อยกว่าร้อยละ 80 โดยเฉลี่ยในรอบปีบัญชี ดังนั้น ความเสี่ยงของกองทุน AMUNDI FUNDS POLEN CAPITAL GLOBAL GROWTH ตามที่กล่าวไว้ข้างต้นในหัวข้อ “ความเสี่ยงหลักในส่วนของกองทุน “AMUNDI FUNDS POLEN CAPITAL GLOBAL GROWTH”” จึงเป็นความเสี่ยงของกองทุนเปิดธนาชาติ อีสท์สปริง Global Capital Growth เพื่อการเลี้ยงชีพ ด้วย ดังนั้น ผู้ลงทุนในกองทุนเปิดธนาชาติ อีสท์สปริง Global Capital Growth เพื่อการเลี้ยงชีพ จึงควรศึกษาและยอมรับความเสี่ยงของกองทุน AMUNDI FUNDS POLEN CAPITAL GLOBAL GROWTH ได้

2. ความเสี่ยงด้านอัตราแลกเปลี่ยน (Currency Risk)

จากการที่กองทุน AMUNDI FUNDS POLEN CAPITAL GLOBAL GROWTH ที่กองทุนเปิดธนาชาติ อีสท์สปริง Global Capital Growth เพื่อการเลี้ยงชีพ เข้าลงทุน มีการคำนวณมูลค่าทรัพย์สินสุทธิ (NAV) ในรูปของเงินดอลลาร์สหรัฐ ในขณะที่กองทุนเปิดธนาชาติ อีสท์สปริง Global Capital Growth เพื่อการเลี้ยงชีพ มีการคำนวณมูลค่าทรัพย์สินสุทธิ (NAV) ในรูปของเงินบาท

กองทุนเปิดธนาชาติ อีสท์สปริง Global Capital Growth เพื่อการเลี้ยงชีพ จึงมีความเสี่ยงของความผันผวนของอัตราแลกเปลี่ยนระหว่างเงินดอลลาร์สหรัฐกับเงินบาท กล่าวคือ หากค่าเงินบาทมีค่าแข็งขึ้นจากวันที่กองทุนเข้า

ลงทุนเมื่อเทียบกับสกุลเงินดอลลาร์สหรัฐ ที่เข้าลงทุนนั้น (เช่น จาก 36 บาท ต่อ 1 ดอลลาร์สหรัฐ เป็น 33 บาท) จะทำให้กองทุนได้รับดอกเบี้ยรับตามงวดและ/หรือเงินต้นเมื่อครบกำหนดของตราสารเป็นเงินบาทในจำนวนที่น้อยลง ซึ่งจะทำให้ผลตอบแทนของการลงทุนต่ำกว่าที่คาดไว้ในทางกลับกัน หากค่าเงินบาท มีค่าอ่อนลง (เช่น จาก 36 บาท ต่อ 1 ดอลลาร์สหรัฐ เป็น 40 บาท) จะทำให้มูลค่าทรัพย์สินสุทธิของกองทุนเมื่อคำนวณเป็นสกุลเงินบาทมากขึ้น

ดังนั้น เพื่อลดความเสี่ยงด้านนี้ กองทุนเปิดธนาชาติ อีสท์สปริง Global Capital Growth เพื่อการเลี้ยงชีพ อาจพิจารณาป้องกันความเสี่ยงจากอัตราแลกเปลี่ยนตามดุลยพินิจของผู้จัดการกองทุนในสัดส่วนที่เห็นว่าเหมาะสม ดังนั้น กองทุนจึงยังคงมีความเสี่ยงจากอัตราแลกเปลี่ยนอยู่ซึ่งผู้ลงทุนอาจได้รับกำไรหรือขาดทุนจากอัตราแลกเปลี่ยนในส่วนที่ไม่ได้ทำการป้องกันความเสี่ยงไว้

3. ความเสี่ยงจากข้อจำกัดการนำเงินลงทุนกลับประเทศ (Repatriation Risk)

เนื่องจากกองทุนหลักในต่างประเทศมีการลงทุนกระจายอยู่ทุกประเทศทั่วโลกทำให้อาจมีความเสี่ยงที่เกิดจากความไม่แน่นอนหรือการเปลี่ยนแปลงภายในประเทศที่กองทุนหลักไปลงทุน เช่น การออกมาตรการในภาวะที่เกิดวิกฤตการณ์ที่ไม่ปกติ ทำให้กองทุนเปิดธนาชาติ อีสท์สปริง Global Capital Growth เพื่อการเลี้ยงชีพ ไม่สามารถนำเงินกลับเข้ามาในประเทศได้ หรือสาเหตุอื่นๆ อันอาจทำให้ไม่สามารถชำระหนี้ได้ตรงตามระยะเวลาที่กำหนด

4. ความเสี่ยงจากสภาพคล่อง (Liquidity Risk)

ความเสี่ยงที่กองทุนเปิดธนาชาติ อีสท์สปริง Global Capital Growth เพื่อการเลี้ยงชีพ ไม่สามารถขายหน่วยลงทุนของกองทุน AMUNDI FUNDS POLEN CAPITAL GLOBAL GROWTH ได้ทัน ต่อการชำระค่าไถ่ถอนหน่วยลงทุน หรือความเสี่ยงที่กองทุนเปิดธนาชาติ อีสท์สปริง Global Capital Growth เพื่อการเลี้ยงชีพ อาจจะไม่สามารถซื้อขายตราสารที่กองทุนลงทุนโดยตรงในจังหวะเวลาและราคาที่เหมาะสม เพื่อการชำระค่าไถ่ถอนหน่วยลงทุนได้ หรือหากต้องการจะซื้อขายจริง

5. ความเสี่ยงจากการเข้าทำธุรกรรมสัญญาซื้อขายล่วงหน้า (Derivatives Risk) ของเงินลงทุนในต่างประเทศ

ในการเข้าทำธุรกรรมสัญญาซื้อขายล่วงหน้าเพื่อป้องกันความเสี่ยง (Hedging) กองทุนอาจมีความเสี่ยงจากการที่คู่สัญญาไม่ปฏิบัติตามสัญญาดังกล่าว ทำให้การลดความเสี่ยงจากอัตราแลกเปลี่ยน (Currency Risk) ไม่เป็นตามที่คาดการณ์ไว้ ดังนั้นเพื่อลดความเสี่ยงของคู่สัญญา กองทุนจะเข้าทำธุรกรรมดังกล่าวกับสถาบันการเงินที่ได้รับการจัดอันดับความน่าเชื่อถืออยู่ในอันดับที่สามารถลงทุนได้ (investment grade) จากสถาบันจัดอันดับความน่าเชื่อถือที่ได้รับการยอมรับจากสำนักงาน ก.ล.ต.

นอกจากความเสี่ยงดังกล่าวข้างต้นแล้ว การเข้าทำธุรกรรมสัญญาซื้อขายล่วงหน้าอาจมีต้นทุนอยู่บ้าง โดยจะทำให้ผลตอบแทนของกองทุนโดยรวมลดลงเล็กน้อย จากความเสี่ยงด้านต้นทุนที่เพิ่มขึ้น รวมทั้งอาจมีความเสี่ยงสภาพคล่องของตราสาร โดยเฉพาะอย่างยิ่งการลงทุนในตราสารอนุพันธ์นอกตลาดหลักทรัพย์ (Over the Counter)

อนึ่ง การทำธุรกรรมสัญญาซื้อขายล่วงหน้า แม้จะช่วยลดความไม่แน่นอน (ความเสี่ยง) จากการเปลี่ยนแปลงของอัตราแลกเปลี่ยน แต่ถ้าหากการเปลี่ยนแปลงนั้นเป็นประโยชน์ต่อมูลค่าของตราสารที่กองทุนถืออยู่ กองทุนก็อาจหมดโอกาสได้ประโยชน์ดังกล่าวเช่นกัน ซึ่งถือเป็นต้นทุนการเสียโอกาส (Opportunity Cost) ของกองทุน

6. ความเสี่ยงที่เกิดจากการที่กองทุนไม่สามารถลงทุนใน กองทุน AMUNDI FUNDS POLEN CAPITAL GLOBAL GROWTH ได้อีกต่อไป

ในกรณีที่กองทุนไม่สามารถที่จะนำเงินไปลงทุนใน กองทุน AMUNDI FUNDS POLEN CAPITAL GLOBAL GROWTH ได้อีกต่อไปไม่ว่าด้วยกรณีใดๆ นั้น กองทุนอาจพิจารณาเข้าลงทุนในกองทุนหน่วยลงทุนในต่างประเทศอื่น ๆ ที่มีลักษณะเดียวกัน โดยถือว่าได้รับความเห็นชอบจากผู้ถือหน่วยลงทุนแล้ว การเปลี่ยนแปลงดังกล่าวอาจทำให้ค่าใช้จ่ายของกองทุนหน่วยลงทุนที่กองทุนจะเข้าไปลงทุนและสกุลเงินตราต่างประเทศที่กองทุนเข้าไปลงทุนแตกต่างไปจากเดิมได้ ซึ่งอาจทำให้กองทุนมีการรับรู้ผลขาดทุนจากการเปลี่ยนแปลงดังกล่าว อย่างไรก็ตาม กองทุนจะแจ้งให้ผู้ถือหน่วยลงทุนทราบล่วงหน้าก่อนการเปลี่ยนแปลงไปลงทุนในกองทุนหน่วยลงทุนอื่นใด

เนื่องจากกองทุนเปิดธนชาติ อีสท์สปริง Global Capital Growth เพื่อการเลี้ยงชีพ มีนโยบายการลงทุนในกองทุนรวมต่างประเทศ เพียงกองเดียวคือ กองทุน AMUNDI FUNDS POLEN CAPITAL GLOBAL GROWTH ดังนั้น ความเสี่ยงของกองทุนรวมต่างประเทศ จึงถือเป็นความเสี่ยงของกองทุนเปิดธนชาติ อีสท์สปริง Global Capital Growth เพื่อการเลี้ยงชีพ ซึ่งผู้ลงทุนควรยอมรับด้วย