

# หนังสือชี้ชวนส่วนสรุปข้อมูลสำคัญ



บริษัทหลักทรัพย์จัดการกองทุน  
ธนาชาต จำกัด  
(การเข้าร่วมต่อต้านทุจริต :  
ได้รับการรับรอง CAC)

กองทุนเปิดธนาชาต อีสท์สปริง Global Innovation เพื่อการออม  
Thanachart Eastspring Global Innovation Super Savings Fund  
(T-ES-GINNO-SSF)  
กองทุนรวมตราสารทุน  
กองทุนรวมเพื่อการออม (Super Savings Fund : SSF)  
กองทุนรวมหน่วยลงทุนประเภท Feeder Fund  
กองทุนรวมที่ลงทุนแบบมีความเสี่ยงต่างประเทศ



คุณกำลังจะลงทุนอะไร?



กองทุนรวมนี้เหมาะกับใคร?



คุณต้องระวังอะไรเป็นพิเศษ?



ค่าธรรมเนียม



ผลการดำเนินงาน



ข้อมูลอื่นๆ

การลงทุนในกองทุนรวมไม่ใช่การฝากเงิน



## คุณกำลังจะลงทุนอะไร?

### 1. นโยบายการลงทุน :

#### 1.1 ทรัพย์สินที่กองทุนรวมลงทุน

กองทุนจะเน้นลงทุนในหน่วยลงทุนของกองทุนรวมต่างประเทศเพียงกองเดียว คือ กองทุน Nikko AM ARK Disruptive Innovation Fund (กองทุนหลัก) ในหน่วยลงทุนชนิด Class A USD ซึ่งเป็น Class ที่เสนอขายผู้ลงทุนสถาบัน ไม่มีนโยบายจ่ายเงินปันผล ในอัตราส่วนโดยเฉลี่ยในรอบปีบัญชีไม่น้อยกว่าร้อยละ 80 ของมูลค่าทรัพย์สินสุทธิของกองทุน กองทุนหลักมีวัตถุประสงค์ในการลงทุนเพื่อเพิ่มมูลค่าเงินลงทุน ผ่านการลงทุนในตราสารทุนของบริษัททั่วโลก โดยกองทุนจะลงทุนในบริษัทที่มีการดำเนินธุรกิจที่สอดคล้องหรือได้ประโยชน์จากการเปลี่ยนแปลงทางเทคโนโลยี จดทะเบียนในประเทศลักเซมเบิร์ก (Luxembourg) ดำเนินงานตามระเบียบของ UCITS กองทุนหลักดังกล่าวบริหารจัดการโดย Nikko Asset Management Americas, Inc. และลงทุนในรูปสกุลเงินดอลลาร์สหรัฐ

ทั้งนี้ กองทุนหลัก มีการระดมเงินจากนักลงทุนในรูปสกุลเงินดอลลาร์สหรัฐ และนำไปลงทุนในรูปสกุลเงินประเทศตามแต่ละประเทศที่กองทุนหลักลงทุน

บริษัทจัดการขอสงวนสิทธิเปลี่ยนแปลงประเภทและลักษณะพิเศษของกองทุนรวมในอนาคตเป็น Fund of Funds หรือลงทุนโดยตรงในตราสาร และ/หรือหลักทรัพย์ต่างประเทศได้ หรือเปลี่ยนกลับมาเป็น Feeder Fund ได้ โดยไม่ทำให้ระดับความเสี่ยงของการลงทุน (risk spectrum) เพิ่มขึ้น ทั้งนี้ ให้เป็นดุลยพินิจของผู้จัดการกองทุน โดยขึ้นกับสถานการณ์ตลาด และต้องเป็นไปเพื่อประโยชน์สูงสุดของผู้ถือหน่วยลงทุน อนึ่ง บริษัทจัดการจะดำเนินการแจ้งผู้ถือหน่วยลงทุนล่วงหน้าไม่น้อยกว่า 30 วัน โดยผ่าน [www.thanachartfundeastspring.com](http://www.thanachartfundeastspring.com) หรือช่องทางอื่นใดที่บริษัทจัดการกำหนด ก่อนดำเนินการเปลี่ยนแปลงการลงทุนดังกล่าว

ทั้งนี้ การลงทุนของกองทุนใน กองทุนหลักจะอยู่ในรูปของเงินดอลลาร์สหรัฐ โดยกองทุนอาจเข้าทำสัญญาซื้อขายล่วงหน้า (Derivatives) โดยมีวัตถุประสงค์เพื่อป้องกันความเสี่ยงในอัตราแลกเปลี่ยนเงินตราต่างประเทศตามดุลยพินิจของผู้จัดการกองทุน

กองทุนอาจพิจารณาลงทุนในสัญญาซื้อขายล่วงหน้า (Derivatives) เพื่อเพิ่มประสิทธิภาพการบริหารการลงทุน (efficient portfolio management (EPM)) ได้ รวมถึงอาจลงทุนในหรือมีไว้ซึ่งตราสารที่มีสัญญาซื้อขายล่วงหน้า

แฝง (Structured Note) นอกจากนี้ การลงทุนทั้งในและต่างประเทศอาจมีการลงทุนในตราสารหนี้ที่มีอันดับความน่าเชื่อถือต่ำกว่าที่สามารถลงทุนได้ (Non – Investment Grade) ตราสารหนี้ที่ไม่ได้รับการจัดอันดับความน่าเชื่อถือ (Unrated) และหลักทรัพย์ที่มีได้จดทะเบียนในตลาดหลักทรัพย์ (Unlisted Securities)

## 1.2 นโยบายการลงทุนของกองทุนต่างประเทศ

กองทุน Nikko AM ARK Disruptive Innovation Fund มีวัตถุประสงค์ในการลงทุนเพื่อเพิ่มมูลค่าเงินลงทุนผ่านการลงทุนในตราสารทุนของบริษัททั่วโลก โดยกองทุนจะลงทุนในบริษัทที่มีการดำเนินธุรกิจที่สอดคล้องหรือได้ประโยชน์จากการเปลี่ยนแปลงทางเทคโนโลยี (disruptive innovation theme) อาทิ พันธุวิศวกรรม (Genomic Revolution Companies) เทคโนโลยีอุตสาหกรรม (Industrial Innovation Companies) นวัตกรรมด้านการเงิน (FinTech Innovation Companies) และระบบเครือข่ายคอมพิวเตอร์ (Web x.0 Companies)

ทั้งนี้ ตราสารทุนอาจประกอบด้วย หุ้นสามัญ, หุ้นบริมสิทธิ, warrants, ใบแสดงสิทธิเทียบเท่าตราทุน, ADRs (American Depositary Receipt), EDRs (European Depositary Receipt) และ GDRs (Global Depositary Receipt)

กองทุนสามารถลงทุนในสินทรัพย์สภาพคล่องเพื่อจุดประสงค์ในการบริหารเงิน กองทุนหลักอาจลงทุนในกองทุนอื่นไม่เกินร้อยละ 5 ของมูลค่าทรัพย์สินสุทธิของกองทุนหลัก

นอกจากนี้ กองทุนหลักอาจมีการลงทุนในตราสารอนุพันธ์ เพื่อป้องกันความเสี่ยงเพื่อเพิ่มประสิทธิภาพการบริหารการลงทุน (Efficient Portfolio Management) และเพื่อสร้างผลตอบแทนเพิ่มเติมให้กองทุน

ผู้ถือหน่วยลงทุนสามารถเข้าถึงข้อมูลกองทุนหลักเพื่อศึกษาข้อมูลเพิ่มเติมได้ที่ :

<https://emea.nikkoam.com/ucits>

## 2. กลยุทธ์ในการบริหารจัดการลงทุน:

2.1 กองทุนเปิดธนชาติ อีส์ทีสปริง Global Innovation เพื่อการออม มุ่งหวังให้ผลการดำเนินงานเคลื่อนไหวตามกองทุนหลัก (passive management)

2.2 กองทุน Nikko AM ARK Disruptive Innovation Fund (กองทุนหลัก) มีกลยุทธ์ในการบริหารแบบเชิงรุก (Active)



## กองทุนรวมนี้เหมาะกับใคร?

- นักลงทุนที่ต้องการกระจายความเสี่ยงในการลงทุนไปยังต่างประเทศ โดยสามารถลงทุนระยะยาวและยอมรับความเสี่ยงของการลงทุนในหลักทรัพย์หรือทรัพย์สินทั่วโลก ความเสี่ยงจากอัตราแลกเปลี่ยนและความผันผวนของการเปลี่ยนแปลงของมูลค่าหน่วยลงทุนของกองทุนต่างประเทศ (กองทุนหลัก) ได้
- ผู้ลงทุนที่คาดหวังผลตอบแทนที่สูงกว่าเงินฝาก และยอมรับผลตอบแทนที่อาจต่ำกว่าหุ้นได้
- นักลงทุนที่ต้องการลงทุนเพื่อนำไปลดหย่อนภาษีเงินได้บุคคลธรรมดา เนื่องจากการลงทุนในหน่วยลงทุนเพื่อการออม จะได้รับสิทธิประโยชน์ทางภาษี เมื่อลงทุนแล้วต้องถือหน่วยลงทุนไว้ไม่น้อยกว่า 10 ปี นับตั้งแต่วันที่ซื้อหน่วยลงทุน
- ผู้ลงทุนที่สามารถรับความผันผวนของราคาหุ้นที่กองทุนรวมไปลงทุน ซึ่งอาจจะปรับตัวเพิ่มสูงขึ้น หรือลดลงจนต่ำกว่ามูลค่าที่ลงทุนและทำให้ขาดทุนได้
- ผู้ที่สามารถลงทุนในระยะกลางถึงระยะยาว โดยคาดหวังผลตอบแทนในระยะยาวที่ดีกว่าการลงทุนใน ตราสารหนี้ทั่วไป

## กองทุนรวมนี้ไม่เหมาะกับใคร

- ผู้ลงทุนที่เน้นการได้รับผลตอบแทนในจำนวนเงินที่แน่นอน หรือรักษาเงินต้นให้อยู่ครบ
- นักลงทุนที่ไม่สามารถรับความผันผวนของเงินลงทุนและผลตอบแทนทั้งในระยะสั้น และระยะยาวได้
- นักลงทุนที่ไม่สามารถลงทุนระยะยาว 10 ปีได้ เนื่องจากการถือหน่วยลงทุนเพื่อการออมเพื่อให้ได้รับสิทธิประโยชน์ทางภาษีจะต้องถือหน่วยลงทุนครบตามระยะเวลาที่กฎหมายภาษีอากรกำหนด



## ทำอย่างไรหากยังไม่เข้าใจนโยบาย และความเสี่ยงของกองทุนนี้

- อ่านหนังสือชี้ชวนฉบับเต็ม หรือสอบถามผู้สนับสนุนการขายและบริษัทจัดการ

**อย่าลงทุนหากไม่เข้าใจลักษณะและความเสี่ยงของกองทุนรวมนี้ดีพอ**



## คุณต้องระวังอะไรเป็นพิเศษ?

### คำเตือนที่สำคัญ

1. กองทุนเปิดธนชาติ อีส์ทีสปริง Global Innovation เพื่อการออม นี้มิใช่กองทุนคุ้มครองเงินต้น ผู้ลงทุนจึงมีความเสี่ยงของเงินต้นจากการลงทุน
2. การลงทุนในหน่วยลงทุนมิใช่การฝากเงินและมีความเสี่ยงของการลงทุน ผู้ลงทุนควรลงทุนในกองทุนเปิดธนชาติ อีส์ทีสปริง Global Innovation เพื่อการออม เมื่อเห็นว่าการลงทุนในกองทุนรวมนี้เหมาะสมกับวัตถุประสงค์การลงทุนของผู้ลงทุน และผู้ลงทุนยอมรับความเสี่ยงที่อาจเกิดขึ้นจากการลงทุนได้
3. ผู้ลงทุนควรศึกษาข้อมูลเกี่ยวกับสิทธิประโยชน์ทางภาษี ตลอดจนเงื่อนไขต่างๆ ที่ระบุไว้ในคู่มือการลงทุนในกองทุนรวมเพื่อการออม หากไม่ปฏิบัติตามเงื่อนไขการลงทุนและจะต้องคืนสิทธิประโยชน์ทางภาษีที่ได้รับ พร้อมเงินเพิ่มตามมาตรา 27 แห่งประมวลรัษฎากร
4. ผู้ถือหน่วยลงทุนจะไม่สามารถนำหน่วยลงทุนของกองทุนไปจำหน่าย จ่าย โอน จำน่า หรือนำไปเป็นหลักประกันได้
5. กองทุนเปิดธนชาติ อีส์ทีสปริง Global Innovation เพื่อการออม อาจจะเข้าลงทุนในกองทุนหลักในรูปสกุลเงินดอลลาร์สหรัฐ และอาจจะเข้าทำสัญญาซื้อขายล่วงหน้า (Derivatives) โดยมีวัตถุประสงค์เพื่อป้องกันความเสี่ยงในอัตราแลกเปลี่ยนเงินตราต่างประเทศตามดุลยพินิจของผู้จัดการกองทุน ทั้งนี้ เนื่องจากกองทุนไม่ได้ป้องกันความเสี่ยงอัตราแลกเปลี่ยนทั้งจำนวนผู้ลงทุนอาจจะขาดทุนหรือได้รับกำไรจากอัตราแลกเปลี่ยน / หรือได้รับเงินคืนต่ำกว่าเงินลงทุนเริ่มแรกได้
6. กองทุนเปิดธนชาติ อีส์ทีสปริง Global Innovation เพื่อการออม และกองทุน Nikko AM ARK Disruptive Innovation Fund (กองทุนหลัก) อาจลงทุนในสัญญาซื้อขายล่วงหน้าเพื่อเพิ่มประสิทธิภาพในการบริหารการลงทุน (efficient portfolio management (EPM)) จึงทำให้กองทุนรวมมีความเสี่ยงมากกว่ากองทุนรวมที่ลงทุนในหลักทรัพย์อ้างอิงโดยตรง เนื่องจากใช้เงินลงทุนในจำนวนที่น้อยกว่าจึงมีกำไร/ขาดทุนสูงกว่าการลงทุนในหลักทรัพย์อ้างอิงโดยตรง กองทุนจึงมีความเสี่ยงมากกว่ากองทุนรวมอื่นจึงเหมาะสมกับผู้ลงทุนที่ต้องการผลตอบแทนสูงและสามารถรับความเสี่ยงได้สูงกว่าผู้ลงทุนทั่วไป ผู้ลงทุนจึงควรลงทุนในกองทุนรวมเมื่อมีความเข้าใจในความเสี่ยงของสัญญาซื้อขายล่วงหน้า และผู้ลงทุนควรพิจารณาความเหมาะสมของการลงทุน โดยคำนึงถึงประสบการณ์การลงทุนวัตถุประสงค์การลงทุน และฐานะการเงินของผู้ลงทุนเอง

7. กองทุนเปิดธนาชาติ อีส์ทีสปริง Global Innovation เพื่อการออม อาจลงทุนในตราสารที่มีสัญญาซื้อขายล่วงหน้า แฝงทำให้กองทุนนี้ มีความเสี่ยงมากกว่ากองทุนรวมอื่น จึงเหมาะสมกับผู้ลงทุนที่ต้องการผลตอบแทนสูง และสามารถรับความเสี่ยงได้สูงกว่าผู้ลงทุนทั่วไป
8. กองทุนเปิดธนาชาติ อีส์ทีสปริง Global Innovation เพื่อการออม ลงทุนกระจุกตัวอยู่ในประเทศสหรัฐอเมริกา ผู้ลงทุนจึงควรพิจารณาการกระจายความเสี่ยงของพอร์ตการลงทุนโดยรวมของตนเองด้วย
9. การลงทุนทั้งในและต่างประเทศสามารถลงทุนหรือมีไว้ซึ่งตราสาร non-investment grade / unrated / unlisted ดังนั้น ผู้ลงทุนอาจมีความเสี่ยงที่สูงขึ้นมากกว่ากองทุนรวมทั่วไป เช่น ความเสี่ยงจากการผิดนัดชำระหนี้ของผู้ออกตราสารหรือความเสี่ยงจากการขาดสภาพคล่องของตราสาร เป็นต้น
10. กองทุนเปิดธนาชาติ อีส์ทีสปริง Global Innovation เพื่อการออม เป็นกองทุนที่มีค่าความผันผวนของผลการดำเนินงานสูง จึงไม่เหมาะกับผู้ลงทุนที่รับความผันผวนของผลการดำเนินงานได้ต่ำหรือปานกลาง
11. บริษัทจัดการของสงวนสิทธิที่จะหยุดรับคำสั่งซื้อ / คำสั่งสับเปลี่ยนหน่วยลงทุนเข้ากองทุนเป็นการชั่วคราวหรือถาวรก็ได้ในกรณีที่บริษัทจัดการเห็นว่า การหยุดรับคำสั่งดังกล่าวจะเป็นการรักษาประโยชน์กองทุนและผู้ถือหน่วยลงทุน โดยบริษัทจัดการจะประกาศล่วงหน้าอย่างน้อย 3 วันก่อนการหยุดรับคำสั่งซื้อ / คำสั่งสับเปลี่ยนหน่วยลงทุนเข้า โดยติดประกาศดังกล่าวไว้ที่บริษัทจัดการ สำนักงานและสาขาของผู้สนับสนุนการขายหรือรับซื้อคืน และแจ้งให้สำนักงานคณะกรรมการ ก.ล.ต. ภายใน 3 วันนับแต่วันที่ประกาศหยุดรับคำสั่งซื้อ / คำสั่งสับเปลี่ยนหน่วยลงทุนเข้า เป็นการชั่วคราวหรือถาวร
12. กองทุนหลักมีการจำกัดการไถ่ถอนหน่วยลงทุนของกองทุนหลัก หากในวันที่ส่งคำสั่งผู้ถือหน่วยลงทุนของกองทุนหลักไถ่ถอนหน่วยลงทุนหรือการสับเปลี่ยนหน่วยลงทุนอื่นใดออกจากกองทุนหลักที่มีมูลค่าเกินกว่าร้อยละ 10 ของจำนวนหุ้นที่ได้ออกจำหน่ายหรือมูลค่าทรัพย์สินสุทธิของกองทุนหลัก  
ในกรณีที่มีการไถ่ถอนเกินสัดส่วนนี้ กองทุนหลักจะยังไม่ทำการคำนวณมูลค่ารับซื้อคืน (redemption price) และมูลค่าทรัพย์สินสุทธิ รวมทั้งชำระเงินคืน จนกว่ากองทุนหลักจะสามารถขายหลักทรัพย์ภายในกองได้ครบตามที่ได้มีการไถ่ถอน จึงอาจส่งผลให้ผู้ถือหน่วยลงทุนอาจได้รับชำระค่าขายคืนหน่วยลงทุนล่าช้าตามกองหลักดังกล่าวข้างต้น
13. เพื่อให้สอดคล้องและเป็นไปตามกฎเกณฑ์ของกองทุนหลัก บริษัทจัดการอาจนำส่งข้อมูลของผู้ถือหน่วยลงทุนนี้ (รวมถึงผู้เคยถือหน่วยลงทุนนี้) ไปยังกองทุนหลัก(รวมถึงผู้เกี่ยวข้อง) และหน่วยงานราชการที่เกี่ยวข้องทั้งในและต่างประเทศในกรณีที่ผู้ถือหน่วยลงทุนรายใดรายหนึ่งถือครองหน่วยกองทุน (ทั้งทางตรงและทางอ้อม) มากกว่า 10% ของหน่วยกองทุน หรือ ตามคำขอ/เกณฑ์ของกองทุนหลัก รวมถึงการขอข้อมูลเพิ่มเติมจากผู้ถือหน่วยและ/หรือผู้สนับสนุนการขายหรือรับซื้อคืนหน่วยลงทุนที่ผู้ถือหน่วยลงทุนทำรายการซื้อขายหน่วยลงทุนผ่าน นอกจากนี้บริษัทจัดการอาจจะระงับหรือหยุดให้บริการและดำเนินการให้มีการขายคืนหน่วยลงทุนให้แก่ผู้ถือหน่วยลงทุนที่

ไม่ให้ความร่วมมือหรือผู้ถือหน่วยลงทุนที่เข้าเกณฑ์ต้องห้ามตามข้อกำหนดของกองทุนหลักในการดำเนินการดังกล่าวข้างต้นทั้งหมด ทั้งนี้ ให้ถือว่าบริษัทจัดการและผู้สนับสนุนการขายหรือรับซื้อคืนหน่วยลงทุนได้รับความยินยอมจากผู้ถือหน่วยลงทุนแล้วในการให้ข้อมูลดังกล่าว

14. ผู้ลงทุนหรือผู้ถือหน่วยลงทุนสามารถสับเปลี่ยนหน่วยลงทุนได้ระหว่างหน่วยลงทุนของกองทุนรวมเพื่อการออมเท่านั้น (ไม่สามารถสับเปลี่ยนระหว่างหน่วยลงทุนเข้าหรือออกจากกองทุนรวมเพื่อการออมพิเศษ) ซึ่งเป็นไปตามกฎหมายที่เกี่ยวข้องประกาศกำหนดเพิ่มเติมหรือเปลี่ยนแปลงในภายหลัง
15. เมื่อสิ้นสุดระยะเวลาที่กรมสรรพากรและ/หรือหน่วยงานของทางการให้สิทธิประโยชน์ทางภาษีแก่ผู้ลงทุนในกองทุนรวมเพื่อการออมแล้ว บริษัทจัดการขอสงวนสิทธิที่จะปิดการเสนอขายหน่วยลงทุนชนิดเพื่อการออมเป็นการชั่วคราวหรือถาวร โดยจะประกาศแจ้งการเปลี่ยนแปลงดังกล่าวให้ผู้ลงทุนทราบล่วงหน้าทางเว็บไซต์ของบริษัทจัดการ และแจ้งให้สำนักงานคณะกรรมการ ก.ล.ต. ทราบโดยพลัน
16. ในกรณีที่มิได้แนบโน้มนำว่าจะมีการขายคืนหน่วยลงทุนเกินกว่า 2 ใน 3 ของจำนวนหน่วยลงทุนที่จำหน่ายได้แล้วทั้งหมด บริษัทจัดการอาจใช้ดุลยพินิจในการเลิกกองทุนรวม และอาจยกเลิกคำสั่งซื้อขายหน่วยลงทุนที่ได้รับไว้แล้ว หรือหยุดรับคำสั่งดังกล่าวได้
17. บริษัทจัดการมีวัตถุประสงค์ที่จะไม่เสนอขายหน่วยลงทุนของกองทุน กับหรือเพื่อประโยชน์กับ
  - 1) พลเมืองสหรัฐอเมริกา หรือผู้มีถิ่นฐานอยู่ในประเทศสหรัฐอเมริกา (ซึ่งรวมถึงดินแดนของประเทศสหรัฐอเมริกาหรือที่ประเทศสหรัฐอเมริการอบครอง) รวมถึงผู้ที่มีหนังสือเดินทางของประเทศสหรัฐอเมริกา หรือผู้ถือ Green Card ที่ออกประเทศสหรัฐอเมริกา
  - 2) นิติบุคคล รวมถึงบริษัท หรือห้างหุ้นส่วน เป็นต้น ซึ่งจัดตั้งขึ้นภายใต้กฎหมายของประเทศสหรัฐอเมริกา รวมถึงสาขาของนิติบุคคลดังกล่าว
  - 3) หน่วยงานของรัฐบาลสหรัฐอเมริกาทั้งในและนอกประเทศสหรัฐอเมริกา
  - 4) ผู้ลงทุนซึ่งติดต่อหรือรับข้อมูล หรือส่งคำสั่งเกี่ยวกับหน่วยลงทุนของบริษัทจัดการ หรือชำระ/รับชำระเงินเกี่ยวกับหน่วยลงทุนดังกล่าวในประเทศสหรัฐอเมริกา ทั้งนี้ รวมถึงผู้ลงทุนที่ใช้ตัวแทนหรือผู้จัดการที่ตั้งอยู่ในประเทศสหรัฐอเมริกาในการดำเนินการดังกล่าว
  - 5) กองทรัพย์สินของบุคคลและนิติบุคคลดังกล่าวตามข้อ 1 - 4  
บริษัทจัดการจึงขอสงวนสิทธิที่จะปฏิเสธหรือระงับการสั่งซื้อ การจัดสรร และ/หรือการโอนหน่วยลงทุน ไม่ว่าจะทางตรงหรือทางอ้อม สำหรับผู้ลงทุนที่มีลักษณะดังกล่าวข้างต้น
18. ในกรณีที่บริษัทจัดการมีพันธะสัญญาหรือข้อตกลงกับรัฐต่างประเทศหรือหน่วยงานของรัฐต่างประเทศหรือมีความจำเป็นต้องปฏิบัติตามกฎหมายของรัฐต่างประเทศไม่ว่าที่เกิดขึ้นแล้วในขณะนี้ หรือจะเกิดขึ้นในอนาคต เช่น ดำเนินการตาม Foreign Account Tax Compliance Act (FATCA) ของประเทศสหรัฐอเมริกา เป็นต้น ผู้ถือหน่วยลงทุนได้รับทราบและตกลงยินยอมให้สิทธิแก่บริษัทจัดการที่จะปฏิบัติการและดำเนินการต่างๆ เพื่อให้เป็นไปตามพันธสัญญาหรือข้อตกลง หรือกฎหมายของรัฐต่างประเทศนั้น ซึ่งรวมถึงการเปิดเผยข้อมูลต่างๆ ของผู้ถือหน่วย

ลงทุน การหักภาษี ณ ที่จ่ายจากเงินได้ของผู้ถือหน่วยลงทุน ตลอดจนการขอคำยินยอมข้อมูล และเอกสารเพิ่มเติมจากผู้ถือหน่วยลงทุน และมีสิทธิดำเนินการอื่นใดเท่าที่จำเป็นสำหรับการปฏิบัติตามพันธสัญญาหรือข้อตกลง หรือกฎหมายของรัฐต่างประเทศ ทั้งนี้ ผู้ถือหน่วยลงทุนโปรดศึกษารายละเอียดเพิ่มเติมในหนังสือชี้ชวน

## แผนภาพแสดงตำแหน่งความเสี่ยงของกองทุนรวม



### ปัจจัยความเสี่ยงที่สำคัญ

#### ความเสี่ยงจากความผันผวนของมูลค่าหน่วยลงทุน (market risk)

ความผันผวนของผลการดำเนินงาน (SD)

ต่ำ

สูง

≤ 5%	5 - 10%	10 - 15%	15 - 25%	> 25%
------	---------	----------	----------	-------

#### ความเสี่ยงจากการกระจุกตัวลงทุนในผู้ออกรายใดรายหนึ่ง (high issuer concentration risk)

การกระจุกตัวในผู้ออกตราสารรวม

ต่ำ

สูง

≤ 10%	10% - 20%	20% - 50%	50% - 80%	> 80%
-------	-----------	-----------	-----------	-------

พิจารณาจากการลงทุนแบบกระจุกตัวในตราสารของผู้ออกตราสาร คู่สัญญา หรือบุคคลอื่นที่มีภาระผูกพันตามตราสารหรือสัญญานั้น รายใดรายหนึ่งมากกว่า 10% ของ NAV รวมกัน

ทั้งนี้ การลงทุนแบบกระจุกตัวไม่รวมถึงกรณีการลงทุนในทรัพย์สินดังนี้

1. ตราสารหนี้ภาครัฐไทย
2. ตราสารภาครัฐต่างประเทศที่มีการจัดอันดับความน่าเชื่อถืออยู่ในอันดับที่สามารถลงทุนได้
3. เงินฝากหรือตราสารเทียบเท่าเงินฝากที่ผู้รับฝากหรือผู้ออกตราสารที่มีการจัดอันดับความน่าเชื่อถืออยู่ในอันดับที่สามารถลงทุนได้



### ความเสี่ยงจากการลงทุนกระจุกตัวในหมวดอุตสาหกรรมใดอุตสาหกรรมหนึ่ง (High Sector Concentration Risk)

การลงทุนกระจุกตัวในหมวดอุตสาหกรรมใดอุตสาหกรรมหนึ่งมากกว่า 20% ของ NAV รวมกัน

ต่ำ

สูง

≤ 20%	20% – 50%	50% – 80%	> 80%
-------	-----------	-----------	-------

หมายเหตุ : กองทุนรวมไม่มีการลงทุนกระจุกตัวในหมวดอุตสาหกรรม

### ความเสี่ยงจากการลงทุนกระจุกตัวในประเทศใดประเทศหนึ่ง (High Country Concentration Risk)

การลงทุนกระจุกตัวในประเทศใดประเทศหนึ่งมากกว่า 20% ของ NAV รวมกัน ทั้งนี้ ไม่รวมถึงการลงทุนในตราสารที่ผู้ออกเสนอขายอยู่ในประเทศไทย

ต่ำ

สูง

≤ 20%	20% – 50%	50% – 80%	> 80%
-------	-----------	-----------	-------

หมายเหตุ : กองทุนรวมมีการลงทุนกระจุกตัวในประเทศสหรัฐอเมริกา

### ความเสี่ยงจากการเปลี่ยนแปลงของอัตราแลกเปลี่ยน (Exchange Rate Risk)

การป้องกันความเสี่ยงด้านอัตราแลกเปลี่ยน fx

ต่ำ

สูง

ทั้งหมด/เกือบทั้งหมด	บางส่วน	ดูลยพินิจ	ไม่ป้องกัน
----------------------	---------	-----------	------------

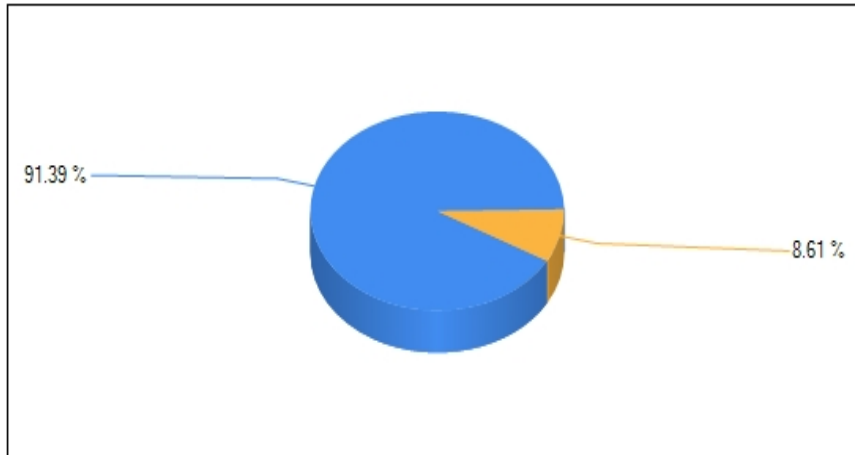
หมายเหตุ: กองทุนมีการป้องกันความเสี่ยงจากการเปลี่ยนแปลงของอัตราแลกเปลี่ยนคิดเป็น 50-100% ของเงินลงทุนในต่างประเทศ

\*คุณสามารถดูข้อมูลเพิ่มเติมได้ที่ [www.thanachartfundeastspring.com](http://www.thanachartfundeastspring.com)



## สัดส่วนของประเภททรัพย์สินที่ลงทุน

หน่วยลงทุน ในต่างประเทศ (91.39 %)    เงินฝากและอื่นๆ (8.61 %)



### ชื่อทรัพย์สินที่ลงทุนสูงสุด 5 อันดับแรก:

ชื่อทรัพย์สิน	อันดับความน่าเชื่อถือ	% ของ NAV
1. หน่วยลงทุนของกองทุนตราสารทุน : Nikko AM ARK Disruptive Innovation Fund A USD (NIKAADA)	-	91.39%
	<b>รวมทั้งสิ้น</b>	<b>91.39%</b>

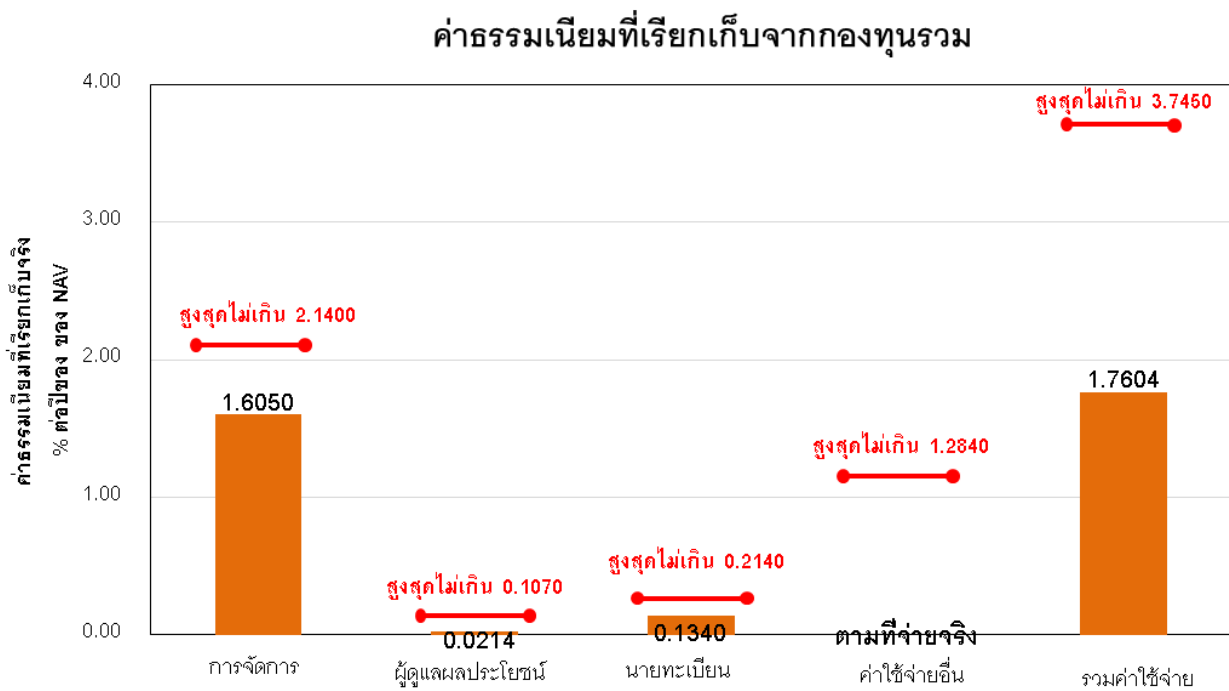
หมายเหตุ: ข้อมูล ณ วันที่ 30 ธันวาคม 2564 ทั้งนี้คุณสามารถดูข้อมูลที่เป็นปัจจุบันได้ที่ [www.thanachartfundeastspring.com](http://www.thanachartfundeastspring.com)



## ค่าธรรมเนียม

\*ค่าธรรมเนียมมีผลกระทบต่อผลตอบแทนที่คุณจะได้รับ ดังนั้น คุณควรพิจารณาการเรียกเก็บค่าธรรมเนียมดังกล่าวก่อนการลงทุน\*

### ค่าธรรมเนียมที่เรียกเก็บจากกองทุนรวม (% ต่อปีของ NAV)



#### คำอธิบายเพิ่มเติม :

- ร้อยละต่อปี ของมูลค่าทรัพย์สินทั้งหมด หักด้วยมูลค่าหนี้สินทั้งหมด เว้นแต่ค่าธรรมเนียมการจัดการ ผู้ดูแลผลประโยชน์ นายทะเบียน และค่าโฆษณาประชาสัมพันธ์ กองทุนรวม ณ วันที่คำนวณ (รวมภาษีมูลค่าเพิ่ม)
- ค่าใช้จ่ยอื่นๆ เป็นค่าใช้จ่ยที่ประมาณการได้

## ค่าธรรมเนียมที่เรียกเก็บจากผู้ถือหน่วยลงทุน (% ของมูลค่าซื้อขาย)

รายการ	อัตราตามโครงการ (%)	อัตราเก็บจริง (รวม VAT)(%)
ค่าธรรมเนียมการขายหน่วยลงทุน (Front-end Fee) <sup>1</sup>	1.50%	ยกเว้น
ค่าธรรมเนียมการรับซื้อคืนหน่วยลงทุน (Back-end Fee)	ไม่มี	ไม่มี
ค่าธรรมเนียมการสับเปลี่ยนหน่วยลงทุนเข้า (SWITCHING IN)	1.50%	ยกเว้น
ค่าธรรมเนียมการสับเปลี่ยนหน่วยลงทุนออก (SWITCHING OUT)	มี	
- สับเปลี่ยน SSF ภายในบลจ. ธนชาติ	107 บาทต่อรายการ	ยกเว้น <sup>2</sup>
- สับเปลี่ยน SSF ไปยังบลจ. อื่น	214 บาทต่อรายการ	214 บาทต่อรายการ
ค่าธรรมเนียมการโอนหน่วยลงทุน	ไม่มี	ไม่มี
ค่าธรรมเนียมการออกเอกสารแสดงสิทธิในหน่วยลงทุน	53.50 บาท	20 บาทต่อรายการ

หมายเหตุ : ค่าธรรมเนียมดังกล่าวรวมภาษีมูลค่าเพิ่ม ภาษีธุรกิจเฉพาะหรือภาษีอื่นใดแล้ว (ถ้ามี)

### คำอธิบายเพิ่มเติม :

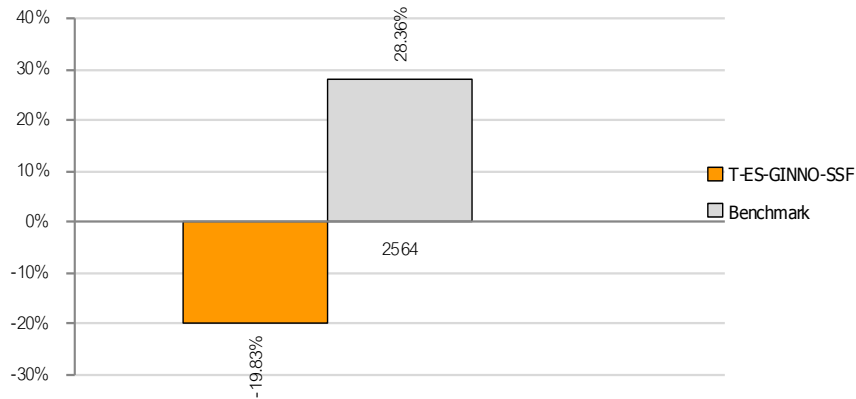
- บริษัทจัดการอาจเรียกเก็บค่าธรรมเนียมการขายหน่วยลงทุนกับผู้ลงทุนแต่ละกลุ่มหรือแต่ละประเภทของผู้ลงทุนไม่เท่ากัน โดยบริษัทจัดการจะขอยกเว้นการเรียกเก็บค่าธรรมเนียมดังกล่าวสำหรับผู้ลงทุนประเภทสถาบันที่เปิดบัญชีซื้อขายหน่วยลงทุนกับบริษัทจัดการโดยตรง ได้แก่ ผู้ลงทุนสถาบันที่ไม่แสวงหาผลกำไร ซึ่งจัดตั้งขึ้นโดยพระราชบัญญัติหลักทรัพย์และตลาดหลักทรัพย์ พ.ศ. 2535 ผู้ลงทุนสถาบันที่จัดตั้งขึ้นตามพระราชบัญญัติประกันสังคม พ.ศ. 2533 ธุรกิจประกันชีวิตและประกันภัย ธนาการเฉพาะกิจ กองทุนสำรองเลี้ยงชีพภายใต้การจัดการของบริษัทจัดการ
  - ค่าธรรมเนียมการสับเปลี่ยนหน่วยลงทุนออก (SWITCHING OUT) จากกองทุนครั้งแรกในรอบปีปฏิทิน ยกเว้นไม่เรียกเก็บ และสำหรับการสับเปลี่ยนครั้งต่อไปเรียกเก็บในอัตรา 107 บาทต่อรายการ อย่างไรก็ตาม ปัจจุบันบลจ. ยกเว้นการเรียกเก็บค่าธรรมเนียมดังกล่าว
- หากมีการเปลี่ยนแปลง บริษัทจัดการจะแจ้งให้ผู้ลงทุนทราบรายละเอียด โดยจะติดประกาศทาง website ของบริษัทจัดการ และ/หรือที่ทำการทุกแห่งของบริษัทจัดการ และ/หรือ ณ สถานที่ติดต่อของผู้สนับสนุนการขายหรือรับซื้อคืนล่วงหน้าไม่น้อยกว่า 7 วัน ก่อนการดำเนินการ

ค่าธรรมเนียมและค่าใช้จ่ายที่สำคัญของกองทุน Nikko AM ARK Disruptive Innovation Fund	
ค่าธรรมเนียมหรือค่าใช้จ่าย	อัตราร้อยละ
ค่าธรรมเนียมการจัดการ (Management Fee)	ร้อยละ 0.75 ต่อปี ของมูลค่าทรัพย์สินสุทธิของกองทุน
ค่าธรรมเนียมการขายหน่วยลงทุน (Entry charge)	ไม่มี
ค่าธรรมเนียมการรับซื้อคืนหน่วยลงทุน (Exit charge)	ไม่มี
ค่าใช้จ่ายอื่นๆ (Other Expenses อาทิ Administration Fee)	ไม่มี
ค่าธรรมเนียมและค่าใช้จ่ายรวมทั้งหมดที่ประมาณการได้ (Ongoing charge)	ร้อยละ 0.82 ต่อปี ของมูลค่าทรัพย์สินสุทธิของกองทุน



## ผลการดำเนินงาน

### ผลการดำเนินงาน (คำนวณตามปีปฏิทิน)



\* ผลการดำเนินงานปี 2564 ข้อมูล ณ.วันที่ 30 ธ.ค. 2564

\*ผลการดำเนินงานในอดีต มิได้เป็นสิ่งยืนยันถึงผลการดำเนินงานในอนาคต\*

#### 1. ตัวชี้วัดที่ใช้เปรียบเทียบผลการดำเนินงานของกองทุน:

คือ ควรเปรียบเทียบกับตัวชี้วัดของกองทุนหลัก คือ MSCI World Total Return Net Index ในรูปสกุลเงินดอลลาร์สหรัฐ ปรับด้วยอัตราแลกเปลี่ยนเพื่อเทียบเท่าค่าสกุลเงินบาท ณ วันที่คำนวณผลตอบแทน

#### 2. กองทุนนี้เคยมีผลขาดทุนสูงสุดในช่วงเวลา 5 ปี คือ -27.61%\*

\* กรณีกองทุนจัดตั้งไม่ครบ 5 ปี จะแสดงค่าที่เกิดขึ้นนับตั้งแต่จัดตั้งกองทุนจนถึงวันที่รายงาน

#### 3. ความผันผวนของผลการดำเนินงาน (standard deviation) คือ 39.25%\*

\* กรณีกองทุนจัดตั้งไม่ครบ 5 ปี จะแสดงค่าที่เกิดขึ้นนับตั้งแต่จัดตั้งกองทุนจนถึงวันที่รายงาน

#### 4. ประเภทกองทุนรวมเพื่อใช้เปรียบเทียบผลการดำเนินงาน ณ จุดขาย คือ GLOBAL EQUITY

## 5. ผลการดำเนินงานย้อนหลังแบบปักหมุด

\*คุณสามารถดูข้อมูลที่เป็นปัจจุบันได้ที่ [www.thanachartfundeastspring.com](http://www.thanachartfundeastspring.com)

### ผลการดำเนินงานย้อนหลัง (%) 30 ธันวาคม 2564

	ตั้งแต่ต้นปี	3 เดือน	Percentile	6 เดือน	Percentile	1 ปี	Percentile	3 ปี	Percentile	5 ปี	Percentile	10 ปี	Percentile	จัดตั้งกองทุน
ผลการดำเนินงาน	-	-12.56	95th	-23.98	95th	-	-	-	-	-	-	-	-	-19.83
ดัชนีมาตรฐาน	-	6.30	50th	12.42	5th	-	-	-	-	-	-	-	-	28.36
ดัชนีมาตรฐาน 2	-	7.94	25th	7.93	25th	-	-	-	-	-	-	-	-	18.57
ความผันผวนของผลการดำเนินงาน	-	36.09	95th	31.30	95th	-	-	-	-	-	-	-	-	33.73
ความผันผวนของดัชนีมาตรฐาน	-	14.62	50th	12.60	50th	-	-	-	-	-	-	-	-	12.16
ความผันผวนของดัชนีมาตรฐาน 2	-	13.71	50th	12.12	50th	-	-	-	-	-	-	-	-	11.67

ผลการดำเนินงาน 1 ปีขึ้นไป คำนวณเป็น % ต่อปี

ดัชนีมาตรฐาน

MSCI World Net Total Return Index (THB)

ดัชนีมาตรฐาน 2

MSCI World Net Total Return Index

### ข้อมูลเปรียบเทียบผลการดำเนินงานแบบเปอร์เซ็นต์ไทล์ 31 ธันวาคม 2564

AIMC Category	Peer Percentile	Return (%)						Standard Deviation (%)					
		3M	6M	1Y	3Y	5Y	10Y	3M	6M	1Y	3Y	5Y	10Y
Global Equity	5th Percentile	9.24	10.52	29.48	25.49	15.59	11.82	10.49	9.79	9.64	12.20	11.37	10.80
	25th Percentile	6.31	7.07	20.66	22.73	12.16	10.41	13.21	12.03	11.17	14.12	12.51	11.64
	50th Percentile	3.61	3.47	16.18	18.66	10.25	7.79	16.14	14.16	14.15	15.75	13.46	14.23
	75th Percentile	-1.52	-3.42	7.61	14.30	6.52	1.54	19.85	18.26	17.39	18.29	15.80	16.09
	95th Percentile	-12.29	-25.06	-20.78	6.14	4.24	-6.04	36.12	32.10	26.77	30.05	26.55	29.44

ข้อตกลงและเงื่อนไขของข้อมูลเปรียบเทียบผลการดำเนินงานแบบเปอร์เซ็นต์ไทล์ (Peer Percentile)

- ผลการดำเนินงานในอดีตของกองทุน มิได้เป็นที่ยืนยันถึงผลการดำเนินงานในอนาคต
- ผู้ลงทุนสามารถดูข้อมูลฉบับเต็มได้ที่ [www.aimc.or.th](http://www.aimc.or.th)
- วิธีการเทียบผลการดำเนินงานของกองทุน ตามประเภทกองทุนรวมตามที่แสดงในข้อมูลที่ใช้เปรียบเทียบผลการดำเนินงานของกองทุนรวม ณ จุดขาย ภายใต้กองทุนรวมในกลุ่มเดียวกันของสมาคมบริษัทจัดการลงทุน โดยวิธีการวัดตำแหน่งของข้อมูลแบบเปอร์เซ็นต์ไทล์ (Percentiles) ซึ่งเป็นการวัดตำแหน่งของข้อมูลจากการแบ่งข้อมูลทั้งหมดออกเป็น 100 ส่วนเท่า ๆ กัน เมื่อเรียงข้อมูลผลการดำเนินงานของกองทุนจากมากไปหาน้อย (ตรงข้ามกับค่าส่วนเบี่ยงเบนมาตรฐาน (Standard deviation) จะเรียงข้อมูลจากน้อยไปหามาก โดยแบ่งออกเป็น
  - 5th Percentile ข้อมูลลำดับที่ 5
  - 25th Percentile ข้อมูลลำดับที่ 25
  - 50th Percentile ข้อมูลลำดับที่ 50
  - 75th Percentile ข้อมูลลำดับที่ 75
  - 95th Percentile ข้อมูลลำดับที่ 95
- ผลตอบแทนที่มีอายุเกินหนึ่งปีนั้นมีการแสดงเป็นผลตอบแทนต่อปี

## 6. ผลการดำเนินงานย้อนหลังของกองทุนรวมต่างประเทศที่ลงทุน

\*คุณสามารถดูข้อมูลที่เป็นปัจจุบันได้ที่ <https://emea.nikkoam.com/ucits>

### Net Performance Returns

		1Mth	3Mth	6Mth	1Yr	3Yr	5Yr	SI
Class A USD	Fund	-20.53%	-38.50%	-36.81%	-46.10%	19.46%	-	13.34%
	Benchmark	-5.29%	-3.41%	0.26%	16.53%	16.57%	-	12.04%

### 12 Month Performance Periods

		From: 29 Jan 2021	31 Jan 2020	31 Jan 2019	31 Jan 2018	31 Jan 2017
		To: 31 Jan 2022	29 Jan 2021	31 Jan 2020	31 Jan 2019	31 Jan 2018
Class A USD	Fund	-46.10%	164.13%	19.76%	-	-
	Benchmark	16.53%	15.45%	17.73%	-	-

ที่มา : FACTSHEET Data as at 31/1/2022



## ข้อมูลอื่นๆ

นโยบายการจ่ายปันผล	ไม่จ่าย												
ผู้ดูแลผลประโยชน์	ธนาคารกรุงศรีอยุธยา จำกัด (มหาชน)												
วันที่จดทะเบียน	9 มีนาคม 2564												
อายุโครงการ	ไม่กำหนด												
ซื้อและขายคืนหน่วยลงทุน	<p><u>วันทำการซื้อหน่วยลงทุน :</u></p> <ul style="list-style-type: none"><li>- มูลค่าขั้นต่ำของการสั่งซื้อครั้งแรก : 1 บาท</li><li>- มูลค่าขั้นต่ำของการสั่งซื้อครั้งถัดไป : 1 บาท</li></ul> <p><u>วันทำการขายคืนหน่วยลงทุน :</u></p> <ul style="list-style-type: none"><li>- มูลค่าขั้นต่ำของการสั่งขายคืน : 1 บาท</li><li>- มูลค่าหน่วยลงทุนคงเหลือในบัญชีขั้นต่ำ : ไม่กำหนด</li><li>- จำนวนหน่วยลงทุนคงเหลือในบัญชีขั้นต่ำ : ไม่กำหนด</li><li>- ระยะเวลาการรับเงินค่าขายคืน : ภายใน 5 วันทำการ<sup>1</sup>ถัดจากวันคำนวณมูลค่าทรัพย์สินสุทธิ มูลค่าหน่วยลงทุน และราคาหน่วยลงทุนของวันทำการรับซื้อคืนหน่วยลงทุน (รับเงิน T+5) , กองทุนนี้ได้รับการผ่อนผัน NAV (T+1)</li></ul> <p>หมายเหตุ :</p> <p><sup>1</sup> มิให้นำรวมวันหยุดทำการในต่างประเทศของผู้ประกอบธุรกิจการจัดการกองทุนต่างประเทศที่มีลักษณะในการทำงานเดียวกับธุรกิจการจัดการกองทุนรวม</p>												
การรับซื้อคืนหน่วยลงทุนอัตโนมัติ (AR)	ไม่มี												
	คุณสามารถตรวจสอบมูลค่าทรัพย์สินรายวันได้ที่ <a href="http://www.thanachartfundeastspring.com">www.thanachartfundeastspring.com</a>												
รายชื่อผู้จัดการกองทุน	<table><thead><tr><th>ชื่อ</th><th>ตำแหน่ง/บริหารจัดการด้าน</th><th>วันที่เริ่มบริหารกองทุนนี้</th></tr></thead><tbody><tr><td>ดร.ธีรนุช ธรรมภิมุขวัฒนา</td><td>ผู้ช่วยกรรมการผู้จัดการ</td><td>9/3/2564</td></tr><tr><td>นายกาย ศิริพรรณพร</td><td>ผู้จัดการกองทุน</td><td>1/7/2564</td></tr><tr><td>นางสาวนันท์นัท กิติเฉลิมเกียรติ</td><td>ผู้จัดการกองทุน</td><td>16/8/2564</td></tr></tbody></table>	ชื่อ	ตำแหน่ง/บริหารจัดการด้าน	วันที่เริ่มบริหารกองทุนนี้	ดร.ธีรนุช ธรรมภิมุขวัฒนา	ผู้ช่วยกรรมการผู้จัดการ	9/3/2564	นายกาย ศิริพรรณพร	ผู้จัดการกองทุน	1/7/2564	นางสาวนันท์นัท กิติเฉลิมเกียรติ	ผู้จัดการกองทุน	16/8/2564
ชื่อ	ตำแหน่ง/บริหารจัดการด้าน	วันที่เริ่มบริหารกองทุนนี้											
ดร.ธีรนุช ธรรมภิมุขวัฒนา	ผู้ช่วยกรรมการผู้จัดการ	9/3/2564											
นายกาย ศิริพรรณพร	ผู้จัดการกองทุน	1/7/2564											
นางสาวนันท์นัท กิติเฉลิมเกียรติ	ผู้จัดการกองทุน	16/8/2564											
อัตราส่วนหมุนเวียนการลงทุนของกองทุน (PTR)	0.00 เท่า												
ผู้สนับสนุนการขายหรือรับซื้อคืน	ธนาคารทหารไทยธนชาติ จำกัด (มหาชน) บริษัทหลักทรัพย์จัดการกองทุน ธนชาติ จำกัด หรือผู้สนับสนุนการขายและรับซื้อคืนที่บลจ.ธนชาติ แต่งตั้ง (ถ้ามี)												

ติดต่อสอบถาม รับหนังสือชี้ชวน ร้องเรียน	บริษัทหลักทรัพย์จัดการกองทุน ธนชาติ จำกัด ที่อยู่ : เลขที่ 902-908 ชั้น 9 อาคาร มิตรทาวน์ ออฟฟิศ ทาวเวอร์ เลขที่ 944 ถนนพระราม 4 แขวงวังใหม่ เขตปทุมวัน กรุงเทพมหานคร 10330 โทรศัพท์ 0-2126-8399 โทรสาร 0-2055-5801 Website : <a href="http://www.thanachartfundeastspring.com">www.thanachartfundeastspring.com</a> Email : <a href="mailto:mailus@thanachartfundeastspring.com">mailus@thanachartfundeastspring.com</a>
อนุญาตให้ผู้ที่มิ สัญชาติ US ลงทุน	ไม่อนุญาตให้ผู้ที่มิสัญชาติ US ลงทุน
ธุรกรรมที่อาจ ก่อให้เกิดความขัดแย้ง ทางผลประโยชน์	คุณสามารถตรวจสอบธุรกรรมที่อาจก่อให้เกิดความขัดแย้งทางผลประโยชน์ได้ที่ <a href="http://www.thanachartfundeastspring.com">www.thanachartfundeastspring.com</a>

- การลงทุนในหน่วยลงทุนไม่ใช่การฝากเงิน รวมทั้งไม่ได้อยู่ภายใต้ความคุ้มครองของสถาบันคุ้มครองเงินฝาก จึงมีความเสี่ยงจากการลงทุนซึ่งผู้ลงทุนอาจไม่ได้รับเงินลงทุนคืนเต็มจำนวน
- ได้รับอนุมัติจัดตั้ง และอยู่ภายใต้การกำกับดูแลของสำนักงานคณะกรรมการ ก.ล.ต.
- การพิจารณาร่างหนังสือชี้ชวนในการเสนอขายหน่วยลงทุนของกองทุนรวมนี้มิได้เป็นการแสดงว่าสำนักงานคณะกรรมการ ก.ล.ต. ได้รับรองถึงความถูกต้องของข้อมูลในหนังสือชี้ชวนของกองทุนรวม หรือได้ประกันราคาหรือผลตอบแทนของหน่วยลงทุนที่เสนอขายนั้น ทั้งนี้ บริษัทจัดการกองทุนรวมได้สอบทานข้อมูลในหนังสือชี้ชวนส่วนสรุปข้อมูลสำคัญ วันที่ 30 ธันวาคม 2564 แล้วด้วยความระมัดระวังในฐานะผู้รับผิดชอบในการดำเนินการของกองทุนรวม และขอรับรองว่าข้อมูลดังกล่าวถูกต้อง ไม่เป็นเท็จ และไม่ทำให้ผู้อื่นสำคัญผิด

**รายละเอียดกองทุนหลัก : กองทุน Nikko AM ARK Disruptive Innovation Fund**

ชื่อกองทุนหลัก	กองทุน Nikko AM ARK Disruptive Innovation Fund
Class	A USD
ISIN Code	LU1861556378
Bloomberg Code	NIKAADA LX
วันจัดตั้งกองทุน (Inception Date)	29 สิงหาคม 2561
สกุลเงินฐาน (base currency)	USD (ดอลลาร์สหรัฐ)
ตัวชี้วัด (Benchmark)	MSCI World Total Return Net Index
วัตถุประสงค์และนโยบายการ ลงทุน	กองทุน Nikko AM ARK Disruptive Innovation Fund มีวัตถุประสงค์ในการลงทุนเพื่อเพิ่มมูลค่าเงินลงทุนผ่านการลงทุนในตราสารทุนของบริษัททั่วโลก โดยกองทุนจะลงทุนในบริษัทที่มีการดำเนินธุรกิจที่สอดคล้องหรือได้ประโยชน์จากการเปลี่ยนแปลงทางเทคโนโลยี (disruptive innovation theme) อาทิ พันธุวิศวกรรม (Genomic Revolution Companies) เทคโนโลยีอุตสาหกรรม (Industrial Innovation Companies) นวัตกรรมด้านการเงิน (FinTech Innovation Companies) และระบบเครือข่ายคอมพิวเตอร์ (Web



	<p>x.0 Companies)</p> <p>ทั้งนี้ ตราสารทุนอาจประกอบด้วย หุ้นสามัญ, หุ้นบุริมสิทธิ, warrants, ใบแสดงสิทธิเทียบเท่าตราทุน, ADRs (American Depositary Receipt), EDRs (European Depositary Receipt) และ GDRs (Global Depositary Receipt)</p> <p>กองทุนสามารถลงทุนในสินทรัพย์สภาพคล่องเพื่อจุดประสงค์ในการบริหารเงิน กองทุนหลักอาจลงทุนในกองทุนอื่นไม่เกินร้อยละ 5 ของมูลค่าทรัพย์สินสุทธิของกองทุนหลัก นอกจากนี้ กองทุนหลักอาจมีการลงทุนในตราสารอนุพันธ์ เพื่อป้องกันความเสี่ยง เพื่อเพิ่มประสิทธิภาพการบริหารการลงทุน (Efficient Portfolio Management) และเพื่อสร้างผลตอบแทนเพิ่มเติมให้กองทุน</p>
อายุกองทุน	ไม่กำหนด
นโยบายจ่ายเงินปันผล	ไม่มี
วันทำการซื้อขายหน่วยลงทุน	ทุกวันทำการ
บริษัทจัดการ (Management Company)	<p>Nikko Asset Management Americas, Inc.</p> <p>605 Third Avenue</p> <p>38th Floor, New York</p> <p>NY 10158</p>
ผู้รักษาทรัพย์สินของกองทุน (Custodian Bank)	<p>Brown Brothers Harriman (Luxembourg) S.C.A.,</p> <p>80, route d'Esch</p> <p>L-1470 Luxembourg</p> <p>Grand-Duchy of Luxembourg</p>
ผู้ตรวจสอบบัญชีกองทุน (Fund auditor)	<p>PricewaterhouseCoopers, Société Cooperative</p> <p>2, rue Gerhard Mercator</p> <p>L-2182 Luxembourg</p> <p>Grand-Duchy of Luxembourg</p>
Website	<a href="https://emea.nikkoam.com/ucits">https://emea.nikkoam.com/ucits</a>
ค่าธรรมเนียมการจัดการ (Management Fee)	ร้อยละ 0.75 ต่อปีของมูลค่าทรัพย์สินสุทธิของกองทุน

### ความเสี่ยงหลักในส่วนของ กองทุน Nikko AM ARK Disruptive Innovation Fund

เนื่องจากกองทุนเปิดธนาชาติ อีสท์สปริง Global Innovation เพื่อการออม มุ่งเน้นลงทุนใน Nikko AM ARK Disruptive Innovation Fund ซึ่งเป็นกองทุนหลัก ผู้ลงทุนจึงควรพิจารณาและคำนึงถึงปัจจัยความเสี่ยงต่างๆ ของ กองทุน Nikko AM ARK Disruptive Innovation Fund ดังต่อไปนี้

#### 1. ความเสี่ยงทั่วไปเกี่ยวกับการลงทุนในกองทุน Nikko AM ARK Disruptive Innovation Fund

เนื่องจากกองทุนหลักในต่างประเทศมีวัตถุประสงค์ในการลงทุนเพื่อเพิ่มมูลค่าเงินลงทุน ผ่านการลงทุนในตราสารทุนของบริษัททั่วโลก โดยกองทุนจะลงทุนในบริษัทที่มีการดำเนินธุรกิจที่สอดคล้องหรือ ได้ประโยชน์จากการ

เปลี่ยนแปลงทางเทคโนโลยี (disruptive innovation theme) อาทิ พันธุวิศวกรรม (Genomic Revolution Companies) เทคโนโลยีอุตสาหกรรม (Industrial Innovation Companies) นวัตกรรมด้านการเงิน (FinTech Innovation Companies) และระบบเครือข่ายคอมพิวเตอร์ (Web x.0 Companies) ทั้งนี้ ตราสารทุนอาจประกอบด้วย หุ้นสามัญ, หุ้นบุริมสิทธิ, warrants, ใบแสดงสิทธิเทียบเท่าตราทุน, ADRs (American Depositary Receipt), EDRs (European Depositary Receipt) และ GDRs (Global Depositary Receipt) ซึ่งหลักทรัพย์ / ตราสารดังกล่าวอาจมีความผันผวน / การเปลี่ยนแปลงของราคาอันเป็นผลมาจากการเปลี่ยนแปลงภาวะตลาดโดยรวม สภาวะเศรษฐกิจ ปัจจัยทางการเมือง สังคม อุตสาหกรรม ตลาดทุน ราคาสินค้าโภคภัณฑ์ อัตราแลกเปลี่ยน การเปลี่ยนแปลงและผลประกอบการของบริษัทที่ออกหุ้น ภาวะอุตสาหกรรมของบริษัทนั้นๆ การคาดการณ์ของนักลงทุน การกระจุกตัวในการลงทุนหลักทรัพย์ใดๆ หรือกลุ่มหลักทรัพย์ใดๆ ขนาดของบริษัท ฯลฯ รวมถึงปัจจัยอื่นๆของหลักทรัพย์ที่กองทุนหลักลงทุนอยู่ ซึ่งอาจมีผลให้ราคาหลักทรัพย์ที่ลงทุนซึ่งเป็นหลักทรัพย์ในกองทุนหลัก ให้ผลตอบแทนการลงทุนที่ต่ำกว่า (Underperform) หรือผันผวนกว่า หลักทรัพย์อื่นที่ไม่ได้เข้าลงทุน หรืออาจมีสภาพคล่องในการซื้อขายเปลี่ยนแปลงไปจากภาวะปกติ

## 2. ความเสี่ยงด้านตราสารทุน (Equity Risk)

มูลค่าของตราสารทุนอาจลดลงได้อย่างรวดเร็ว และมีความเสี่ยงสูงกว่าตราสารหนี้ หรือตราสารตลาดเงิน และหากบริษัทล้มละลาย หรือมีการปรับโครงสร้างหนี้ตราสารทุนนั้นอาจมีมูลค่าที่ลดลงบางส่วนหรือลดลงทั้งหมดได้

## 3. ความเสี่ยงด้านความผันผวนของราคาตลาด (Market Risk)

มูลค่าของทรัพย์สินในกองทุนหลักได้รับผลกระทบจากปัจจัยหลายอย่าง ทั้งจากภาวะเศรษฐกิจ การเมือง และนโยบายภาครัฐ รวมถึงการเปลี่ยนแปลงทางสภาพแวดล้อม วัฒนธรรม จำนวนประชากร การเกิดภัยพิบัติทั้งจากธรรมชาติและจากมนุษย์ซึ่งปัจจัยเหล่านี้ล้วนส่งผลต่อราคาตลาดของหลักทรัพย์

## 4. ความเสี่ยงด้านสภาพคล่อง (Liquidity Risk)

กองทุนหลักอาจไม่สามารถหาผู้ซื้อทรัพย์สินสำหรับหลักทรัพย์ที่กองทุนหลักต้องการจะขายซึ่งจะส่งผลกระทบต่อความสามารถในการชำระค่าไถ่ถอนของกองทุน และในกรณีที่กองทุนหลักขายหลักทรัพย์เพื่อชำระค่าไถ่ถอนตามคำสั่งของกองทุนเปิดธนาชาติ อีสท์สปริง Global Innovation เพื่อการออม ไม่ได้ ผู้ถือหน่วยลงทุนของกองทุนเปิดธนาชาติ อีสท์สปริง Global Innovation เพื่อการออม อาจไม่ได้รับเงินค่าไถ่ถอนตามเวลาที่กำหนด

## 5. ความเสี่ยงด้านอัตราแลกเปลี่ยน (Exchange Rate Risk)

ความผันผวนของอัตราแลกเปลี่ยนอาจทำให้ผลตอบแทนกองทุนหลักเพิ่มขึ้นหรือลดลงจากที่นักลงทุนคาดหวังจากกองทุน กลยุทธ์การลงทุนที่ใช้สำหรับการป้องกันความเสี่ยงของอัตราแลกเปลี่ยน (ถ้ามี) อาจไม่มีประสิทธิภาพ รวมทั้งมีความเสี่ยงเพิ่มเติมจากการใช้ตราสารอนุพันธ์ที่ใช้ป้องกันความเสี่ยง อย่างไรก็ตาม เนื่องจากกองทุนหลักมีการลงทุนในหลักทรัพย์สกุลเงินต่างประเทศ โดยกองทุนหลักอาจจะไม่ได้มีการป้องกันความเสี่ยงจากอัตราแลกเปลี่ยน จึงทำให้ราคาและมูลค่ากองทุนหลักอาจมีความผันผวนจากอัตราแลกเปลี่ยนที่ผันผวนได้

## 6. ความเสี่ยงจากคู่สัญญา (Counterparty Risk)

เนื่องจากกองทุนหลักสามารถเข้าทำสัญญาทางการเงิน (เช่น สัญญาซื้อขายล่วงหน้า) ทำธุรกรรมกับคู่สัญญาได้ กองทุนหลักจึงมีความเสี่ยงที่คู่สัญญาจะผิดนัดชำระในตราสาร / สัญญาที่ถือครองอยู่ ทำให้กองทุนอาจเกิดผลขาดทุนได้

7. **ความเสี่ยงด้านภาษี (Taxation Risk)**

การเปลี่ยนแปลงทางภาษีของประเทศที่กองทุนหลักเข้าลงทุน หรือในประเทศของกองทุนหลักเอง อาจมีผลต่อราคาและรายได้สุทธิจากหลักทรัพย์ที่กองทุนหลักถือครองอยู่ หรือมีผลกระทบต่อกองทุนหลักโดยตรง

8. **ความเสี่ยงทางการเมือง เศรษฐกิจ ตลาดทุนของประเทศที่กองทุนลงทุน (Country Risk)**

เนื่องจากกองทุนหลักในต่างประเทศ มีนโยบายการลงทุนหลักในตราสารทุนที่ออกโดยบริษัทต่างๆทั่วโลกทำให้กองทุนอาจมีความเสี่ยงที่มูลค่าอาจลดลงและมีความผันผวนเพิ่มขึ้น หากประเทศที่กองทุนหลักไปลงทุนมีปัญหาทางการเมือง เศรษฐกิจ ภาวะตลาดที่เปลี่ยนแปลงไป กฎหมายหรือข้อบังคับต่างๆ รวมถึงข้อจำกัดเกี่ยวกับการลงทุนของต่างชาติ เช่น ข้อจำกัดในการทำธุรกรรมแลกเปลี่ยนเงินตรา การแทรกแซงของหน่วยงานรัฐ เป็นต้น และ/หรือ เหตุการณ์อื่น ๆ ที่มีผลกระทบต่อประเทศนั้นๆ อย่างไรก็ตาม จากการที่กองทุนหลักอาจมีการกระจายการลงทุนในหลายประเทศ และหลายกลุ่มอุตสาหกรรม จึงอาจช่วยลดความเสี่ยงได้ในระดับหนึ่ง

9. **ความเสี่ยงของการลงทุนในตราสารอนุพันธ์ (Derivatives)**

เนื่องจากกองทุนหลักอาจมีการลงทุนในตราสารอนุพันธ์ เพื่อป้องกันความเสี่ยงและเพื่อเพิ่มประสิทธิภาพการบริหารการลงทุน (Efficient Portfolio Management) ดังนั้นราคาของตราสารอนุพันธ์ที่กองทุนหลักเข้าลงทุนอาจมีความอ่อนไหวต่อการเปลี่ยนแปลงของราคาสินทรัพย์อ้างอิง (underlying) อย่างสูง ซึ่งอาจทำให้การลงทุนในตราสารอนุพันธ์มีความเสี่ยงต่อการขาดทุนที่มูลค่ามากกว่าที่ลงทุนได้

10. **ความเสี่ยงจากการลงทุนในตลาดเกิดใหม่ หรือในบางภูมิภาค (Emerging Market Risk)**

ทั้งนี้กองทุนหลักอาจลงทุนในตราสารทุนของบริษัทที่มีภูมิภานาในตลาดเกิดใหม่ โดยการลงทุนในตลาดเกิดใหม่ อาจก่อให้เกิดความเสี่ยงมากขึ้นจาก สภาพคล่องที่น้อย และจากความไม่เพียงพอในด้านโครงสร้าง ขาดการป้องกัน ไม่มีเสถียรภาพและความไม่แน่นอนที่เกี่ยวข้องกับตลาดเงินและตลาดทุน กฎหมาย ภาคสังคม การเมือง เศรษฐกิจ และภาษี

11. **ความเสี่ยงจากการลงทุนในหุ้นหรือหลักทรัพย์ของบริษัทที่มีการดำเนินธุรกิจที่สอดคล้องหรือได้ประโยชน์จากการเปลี่ยนแปลงทางเทคโนโลยี (disruptive innovation risk)**

เนื่องจากกองทุนหลักในต่างประเทศมีวัตถุประสงค์ในการลงทุนเพื่อเพิ่มมูลค่าเงินลงทุน ผ่านการลงทุนในตราสารทุนของบริษัททั่วโลก โดยกองทุนจะลงทุนในบริษัทที่มีการดำเนินธุรกิจที่สอดคล้องหรือได้ประโยชน์จากการเปลี่ยนแปลงทางเทคโนโลยี (disruptive innovation theme) อาทิ พันธุวิศวกรรม (Genomic Revolution Companies) เทคโนโลยีอุตสาหกรรม (Industrial Innovation Companies) นวัตกรรมด้านการเงิน (FinTech Innovation Companies) และระบบเครือข่ายคอมพิวเตอร์ (Web x.0 Companies) ทั้งนี้ตราสารทุนของบริษัทเหล่านี้ อาจไม่สามารถสร้างมูลค่าเพิ่มได้ตามที่คาดหวัง รวมทั้งอาจได้รับผลกระทบจากแข่งขันจากคู่แข่ง และการเปลี่ยนแปลงของอุตสาหกรรม การเมือง และกฎหมาย

หมายเหตุ: กรณีที่ข้อมูลความเสี่ยงโดยสรุปของกองทุนหลัก มีความแตกต่างหรือเนื้อหาไม่สอดคล้องกับหนังสือชี้ชวนของกองทุนหลัก ให้ถือเอาต้นฉบับของกองทุนหลักเป็นสำคัญ

## ความเสี่ยงหลักในส่วนของการลงทุนของกองทุนเปิดธนาชาติ อีสท์สปริง Global Innovation เพื่อการออม มีดังนี้

### 1. ความเสี่ยงอันสืบเนื่องจากการลงทุนในกองทุน Nikko AM ARK Disruptive Innovation Fund

เนื่องจากกองทุนเปิดธนาชาติ อีสท์สปริง Global Innovation เพื่อการออม มีนโยบายที่เน้นการลงทุนในกองทุน Nikko AM ARK Disruptive Innovation Fund ไม่น้อยกว่าร้อยละ 80 โดยเฉลี่ยในรอบปีบัญชี ดังนั้น ความเสี่ยงของกองทุน Nikko AM ARK Disruptive Innovation Fund ตามที่กล่าวไว้ข้างต้นในหัวข้อ “ความเสี่ยงหลักในส่วน

ของกองทุน “Nikko AM ARK Disruptive Innovation Fund” จึงเป็นความเสี่ยงของกองทุนเปิดธนาชาติ อีสท์สปริง Global Innovation เพื่อการออม ด้วย ดังนั้น ผู้ลงทุนในกองทุนเปิดธนาชาติ อีสท์สปริง Global Innovation เพื่อการออม จึงควรศึกษาและยอมรับความเสี่ยงของกองทุน Nikko AM ARK Disruptive Innovation Fund ได้

### 2. ความเสี่ยงด้านอัตราแลกเปลี่ยน (Currency Risk)

จากการที่กองทุน Nikko AM ARK Disruptive Innovation Fund ที่กองทุนเปิดธนาชาติ อีสท์สปริง Global Innovation เพื่อการออม เข้าลงทุน มีการคำนวณมูลค่าทรัพย์สินสุทธิ (NAV) ในรูปของเงินดอลลาร์สหรัฐ ในขณะที่ที่กองทุนเปิดธนาชาติ อีสท์สปริง Global Innovation เพื่อการออม มีการคำนวณมูลค่าทรัพย์สินสุทธิ (NAV) ในรูปของเงินบาท

กองทุนเปิดธนาชาติ อีสท์สปริง Global Innovation เพื่อการออม จึงมีความเสี่ยงของความผันผวนของอัตราแลกเปลี่ยนระหว่างเงินดอลลาร์สหรัฐ กับเงินบาท กล่าวคือ หากค่าเงินบาทมีค่าแข็งขึ้นจากวันที่กองทุนเข้าลงทุน เมื่อเทียบกับสกุลเงินดอลลาร์สหรัฐ ที่เข้าลงทุนนั้น (เช่น จาก 36 บาท ต่อ 1 ดอลลาร์สหรัฐ เป็น 33 บาท) จะทำให้กองทุนได้รับดอกเบี้ยรับตามงวดและ/หรือเงินต้นเมื่อครบกำหนดของตราสารเป็นเงินบาทในจำนวนที่น้อยลง ซึ่งจะทำให้ผลตอบแทนของการลงทุนต่ำกว่าที่คาดไว้ในทางกลับกัน หากค่าเงินบาท มีค่าอ่อนลง (เช่น จาก 36 บาท ต่อ 1 ดอลลาร์สหรัฐ เป็น 40 บาท) จะทำให้มูลค่าทรัพย์สินสุทธิของกองทุนเมื่อคำนวณเป็นสกุลเงินบาทมากขึ้น

ดังนั้น เพื่อลดความเสี่ยงด้านนี้ กองทุนเปิดธนาชาติ อีสท์สปริง Global Innovation เพื่อการออม อาจพิจารณาป้องกันความเสี่ยงจากอัตราแลกเปลี่ยนตามดุลยพินิจของผู้จัดการกองทุนในสัดส่วนที่เห็นว่าเหมาะสม ดังนั้น กองทุนจึงยังคงมีความเสี่ยงจากอัตราแลกเปลี่ยนอยู่ซึ่งผู้ลงทุนอาจได้รับกำไรหรือขาดทุนจากอัตราแลกเปลี่ยนในส่วนที่ไม่ได้ทำการป้องกันความเสี่ยงไว้

### 3. ความเสี่ยงจากข้อจำกัดการนำเงินลงทุนกลับประเทศ (Repatriation Risk)

เนื่องจากกองทุนหลักในต่างประเทศมีการลงทุนกระจายอยู่ทุกประเทศทั่วโลกทำให้อาจมีความเสี่ยงที่เกิดจากความไม่แน่นอนหรือการเปลี่ยนแปลงภายในประเทศที่กองทุนหลักไปลงทุน เช่น การออกมาตรการในภาวะที่เกิด

วิกฤตการณ์ที่ไม่ปกติ ทำให้กองทุนเปิดธนชาติ อีสท์สปริง Global Innovation เพื่อการออม ไม่สามารถนำเงินกลับเข้ามาในประเทศได้ หรือสาเหตุอื่นๆ อันอาจทำให้ไม่สามารถชำระหนี้ได้ตรงตามระยะเวลาที่กำหนด

#### 4. ความเสี่ยงจากสภาพคล่อง (Liquidity Risk)

ความเสี่ยงที่กองทุนเปิดธนชาติ อีสท์สปริง Global Innovation เพื่อการออม ไม่สามารถขายหน่วยลงทุนของกองทุน Nikko AM ARK Disruptive Innovation Fund ได้ทัน ต่อการชำระค่าไถ่ถอนหน่วยลงทุน หรือความเสี่ยงที่กองทุนเปิดธนชาติ อีสท์สปริง Global Innovation เพื่อการออม อาจจะไม่สามารถซื้อขายตราสารที่กองทุนลงทุนโดยตรงในจังหวะเวลาและราคาที่เหมาะสม เพื่อการชำระค่าไถ่ถอนหน่วยลงทุนได้ หรือหากต้องการจะซื้อขายจริง

#### 5. ความเสี่ยงจากการเข้าทำธุรกรรมสัญญาซื้อขายล่วงหน้า (Derivatives Risk) ของเงินลงทุนในต่างประเทศ

ในการเข้าทำธุรกรรมสัญญาซื้อขายล่วงหน้าเพื่อป้องกันความเสี่ยง (Hedging) กองทุนอาจมีความเสี่ยงจากการที่คู่สัญญาไม่ปฏิบัติตามสัญญาดังกล่าว ทำให้การลดความเสี่ยงจากอัตราแลกเปลี่ยน (Currency Risk) ไม่เป็นตามที่คาดการณ์ไว้ ดังนั้นเพื่อลดความเสี่ยงของคู่สัญญา กองทุนจะเข้าทำธุรกรรมดังกล่าวกับสถาบันการเงินที่ได้รับการจัดอันดับความน่าเชื่อถืออยู่ในอันดับที่สามารถลงทุนได้ (investment grade) จากสถาบันจัดอันดับความน่าเชื่อถือที่ได้รับการยอมรับจากสำนักงาน ก.ล.ต.

นอกจากความเสี่ยงดังกล่าวข้างต้นแล้ว การเข้าทำธุรกรรมสัญญาซื้อขายล่วงหน้าอาจมีต้นทุนอยู่บ้าง โดยจะทำให้ผลตอบแทนของกองทุนโดยรวมลดลงเล็กน้อย จากความเสี่ยงด้านต้นทุนที่เพิ่มขึ้น รวมทั้งอาจมีความเสี่ยงสภาพคล่องของตราสาร โดยเฉพาะอย่างยิ่งการลงทุนในตราสารอนุพันธ์นอกตลาดหลักทรัพย์ (Over the Counter)

อนึ่ง การทำธุรกรรมสัญญาซื้อขายล่วงหน้า แม้จะช่วยลดความไม่แน่นอน (ความเสี่ยง) จากการเปลี่ยนแปลงของอัตราแลกเปลี่ยน แต่ถ้าหากการเปลี่ยนแปลงนั้นเป็นประโยชน์ต่อมูลค่าของตราสารที่กองทุนถืออยู่ กองทุนก็อาจหมดโอกาสได้ประโยชน์ดังกล่าวเช่นกัน ซึ่งถือเป็นต้นทุนการเสียโอกาส (Opportunity Cost) ของกองทุน

#### 6. ความเสี่ยงที่เกิดจากการที่กองทุนไม่สามารถลงทุนใน กองทุน Nikko AM ARK Disruptive Innovation Fund ได้อีกต่อไป

ในกรณีที่กองทุนไม่สามารถที่จะนำเงินไปลงทุนใน กองทุน Nikko AM ARK Disruptive Innovation Fund ได้อีกต่อไปไม่ว่าด้วยกรณีใดๆ นั้น กองทุนอาจพิจารณาเข้าลงทุนในกองทุนหน่วยลงทุนในต่างประเทศอื่นๆ ที่มีลักษณะเดียวกัน โดยถือว่าได้รับความเห็นชอบจากผู้ถือหน่วยลงทุนแล้ว การเปลี่ยนแปลงดังกล่าวอาจทำให้ค่าใช้จ่ายของกองทุนหน่วยลงทุนที่กองทุนจะเข้าไปลงทุนและสกุลเงินตราต่างประเทศที่กองทุนเข้าไปลงทุนแตกต่างไปจากเดิมได้ ซึ่งอาจทำให้กองทุนมีการรับรู้ผลขาดทุนจากการเปลี่ยนแปลงดังกล่าว อย่างไรก็ตาม กองทุนจะแจ้งให้ผู้ถือหน่วยลงทุนทราบล่วงหน้าก่อนการเปลี่ยนแปลงไปลงทุนในกองทุนหน่วยลงทุนอื่นใด

เนื่องจากกองทุนเปิดธนชาติ อีสท์สปริง Global Innovation เพื่อการออม มีนโยบายการลงทุนในกองทุนรวมต่างประเทศ เพียงกองเดียวคือ กองทุน Nikko AM ARK Disruptive Innovation Fund ดังนั้น ความเสี่ยงของ

กองทุนรวมต่างประเทศ จึงถือเป็นความเสี่ยงของกองทุนเปิดธนาชาติ อีส์ทีสปริง Global Innovation เพื่อการออม  
ซึ่งผู้ลงทุนควรยอมรับด้วย

**7. ความเสี่ยงจากความผันผวนของมูลค่าหน่วยลงทุน (Market Risk)**

ความเสี่ยงที่มูลค่าของหลักทรัพย์ที่กองทุนรวมลงทุนจะเปลี่ยนแปลงเพิ่มขึ้นหรือลดลงจากปัจจัยภายนอก เช่น  
ภาวะเศรษฐกิจการลงทุน ปัจจัยทางการเมืองทั้งในและต่างประเทศ เป็นต้น ซึ่งพิจารณาได้จากค่า standard  
deviation (SD) ของกองทุนรวม หากกองทุนรวมมีค่า SD สูง แสดงว่ากองทุนรวมมีความผันผวนจากการ  
เปลี่ยนแปลงของราคาหลักทรัพย์สูง

**8. ความเสี่ยงจากการลงทุนกระจุกตัว (High Concentration Risk)**

(1) **ความเสี่ยงจากการลงทุนกระจุกตัวในผู้ออกตราสารรายในรายหนึ่ง (High Issuer Concentration  
Risk)** เกิดจากการลงทุนในผู้ออกตราสารรายใด ๆ มากกว่า 10% ของ NAV รวมกัน ซึ่งหากเกิด  
เหตุการณ์ที่ส่งผลกระทบต่อการใช้งาน ฐานะทางการเงิน หรือความมั่นคงของผู้ออกตราสารราย  
ดังกล่าว กองทุนอาจมีผลการดำเนินงานที่ผันผวนมากกว่ากองทุนที่กระจายการลงทุนในหลายผู้ออก  
ตราสาร

(2) **ความเสี่ยงจากการลงทุนกระจุกตัวในหมวดอุตสาหกรรมใดอุตสาหกรรมหนึ่ง (Sector  
Concentration Risk)** เกิดจากกองทุนลงทุนในบางหมวดอุตสาหกรรมมากกว่า 20 % ของ NAV รวมกัน ซึ่ง  
หากเกิดเหตุการณ์ที่ส่งผลกระทบต่ออุตสาหกรรมนั้น กองทุนดังกล่าวอาจมีผลการดำเนินงานที่ผันผวน  
มากกว่ากองทุนที่กระจายการลงทุนในหลายหมวดอุตสาหกรรม

(3) **ความเสี่ยงจากการกระจุกตัวลงทุนในประเทศใดประเทศหนึ่ง (Country Concentration Risk)** เกิด  
จากกองทุนลงทุนในประเทศใดประเทศหนึ่งมากกว่า 20 % ของ NAV รวมกัน ซึ่งหากเกิดเหตุการณ์ที่ส่งผล  
กระทบต่อประเทศดังกล่าว เช่น การเมือง เศรษฐกิจ สังคม เป็นต้น กองทุนดังกล่าวอาจมีผลการดำเนินงาน  
ที่ผันผวนมากกว่ากองทุนที่กระจายการลงทุนในหลายประเทศ