

# หนังสือชี้ชวนสรุปข้อมูลสำคัญ



บริษัทหลักทรัพย์จัดการกองทุน ธนชาติ จำกัด  
การเข้าร่วมการต่อต้านทุจริต  
(ได้รับการรับรอง CAC)

กองทุนเปิดธนาชาติ Low Beta เพื่อการเลี้ยงชีพ  
Thanachart Low Beta Retirement Mutual Fund  
T-LowBetaRMF  
กองทุนรวมตราสารแห่งทุน

กองทุนรวมเพื่อการเลี้ยงชีพ (Retirement Mutual Fund : RMF)  
กองทุนรวมที่ลงทุนแบบไม่มีความเสี่ยงต่างประเทศ



คุณกำลังจะลงทุนอะไร?



กองทุนรวมนี้เหมาะกับใคร?



คุณต้องระวังอะไรเป็นพิเศษ?



สัดส่วนของประเภททรัพย์สินที่ลงทุน



ค่าธรรมเนียม



ผลการดำเนินงาน



ข้อมูลอื่น ๆ

การลงทุนในกองทุนรวมไม่ใช่การฝากเงิน



## คุณกำลังจะลงทุนอะไร?

### 1. นโยบายการลงทุน:

กองทุนจะลงทุนในตราสารแห่งทุน ที่เป็นหลักทรัพย์ที่มีการเคลื่อนไหวของราคาเมื่อเทียบกับดัชนีตลาดหลักทรัพย์ (SET Index) ค่อนข้างต่ำ (Low correlation to the SET Index (low beta)) โดยเฉลี่ยในรอบปีบัญชีไม่น้อยกว่าร้อยละ 80 ของมูลค่าทรัพย์สินสุทธิของกองทุน ทั้งนี้ โดยเฉลี่ยในรอบปีบัญชีของกองทุน หลักทรัพย์ดังกล่าวจะมีค่า Beta ไม่เกิน 1 และกรณีหลักทรัพย์ดังกล่าวมีค่า Beta เกิน 1 จะดำเนินการแก้ไขภายใน 90 วันนับแต่วันสิ้นรอบปีบัญชีของกองทุน โดยไม่ถือว่าปฏิบัติผิดไปจากรายละเอียดโครงการ และถือว่าได้รับความเห็นชอบจากผู้ถือหน่วยลงทุนแล้ว ทั้งนี้ เว้นแต่กรณีที่เกิดเหตุการณ์ต่อไปนี้ โดยไม่ถือว่าเป็นการดำเนินการที่ผิดไปจากรายละเอียดโครงการ

(1) กรณีที่มีความผิดปกติของตลาด หรือราคาตลาดของหลักทรัพย์ลดลงอย่างรุนแรง หรือกรณีที่มีการเปลี่ยนแปลงในภาวะตลาด หรือการคาดการณ์ภาวะตลาดทำให้หลักเกณฑ์การลงทุนข้างต้นขาดความเหมาะสมในทางปฏิบัติ หรือจะก่อความเสียหายให้แก่กองทุนโดยรวม

(2) หรือกรณีอื่นใดที่เกิดจากสาเหตุที่ไม่สามารถควบคุมได้หรือเหตุที่เกิดจากปัจจัยภายนอก หรือเหตุอื่นใดที่ได้รับการผ่อนผันจากสำนักงานคณะกรรมการ ก.ล.ต.

ส่วนที่เหลือจะลงทุนในตราสารทุน ตราสารกึ่งหนี้กึ่งทุน ตราสารแห่งหนี้ และ/หรือเงินฝาก และ/หรือหลักทรัพย์หรือทรัพย์สินอื่น หรือการขาดผลโดยวิธีอื่น ตามประกาศคณะกรรมการ ก.ล.ต. หรือประกาศสำนักงานคณะกรรมการ ก.ล.ต. หรือตามที่สำนักงานคณะกรรมการ ก.ล.ต. เห็นชอบให้กองทุนลงทุนได้

ทั้งนี้ กองทุนอาจจะลงทุนในหรือมีไว้ซึ่งสัญญาซื้อขายล่วงหน้า (Derivatives) เพื่อป้องกันความเสี่ยง (Hedging) โดยไม่ลงทุนในหรือมีไว้ซึ่งตราสารที่มีลักษณะของสัญญาซื้อขายล่วงหน้าแฝง (Structured Note) และ รวมถึงตราสารหนี้ที่ได้รับการจัดอันดับความน่าเชื่อถือของตราสารต่ำกว่าอันดับที่สามารถลงทุนได้ (Non - investment grade) ตราสารหนี้ที่ไม่ได้รับการจัดอันดับความน่าเชื่อถือ (unrated securities) และตราสารทุนที่ไม่ได้จดทะเบียนในตลาดหลักทรัพย์ (unlisted securities) ยกเว้นในกรณีขณะที่เริ่มลงทุน ตราสารดังกล่าวได้รับการจัดอันดับความน่าเชื่อถือของตราสารอยู่ในอันดับที่สามารถลงทุนได้ (Investment grade) แต่ต่อมาถูกปรับลดอันดับความน่าเชื่อถือต่ำกว่า Investment grade กองทุนจะมีไว้ซึ่งตราสารดังกล่าวต่อไปได้ รวมทั้งมีเวลาในการปรับลดอัตราส่วนให้เป็นไปตามที่สำนักงาน ก.ล.ต. กำหนด หรือเห็นชอบให้ดำเนินการได้

เงื่อนไขเพิ่มเติม

ทั้งนี้การคำนวณสัดส่วนการลงทุนของกองทุนตามการจัดแบ่งประเภทของกองทุน บริษัทจัดการอาจไม่นับช่วงระยะเวลาดังนี้รวมด้วยก็ได้ ทั้งนี้ โดยต้องคำนึงถึงประโยชน์ของผู้ลงทุนเป็นสำคัญ

- ช่วงระยะเวลา 30 วันนับแต่วันที่จดทะเบียนเป็นกองทุนรวม
- ช่วงระยะเวลา 30 วันก่อนครบกำหนดอายุโครงการ
- ช่วงระยะเวลาที่ต้องใช้ในการจำหน่ายทรัพย์สินของกองทุนเนื่องจากได้รับคำสั่งขายคืน หรือสับเปลี่ยนหน่วยลงทุน หรือมีการสิ้นสุดสมาชิกภาพ หรือมีการโอนย้ายกองทุนจำนวนมาก หรือเพื่อรอกการลงทุน ทั้งนี้ ต้องไม่เกินกว่า 10 วันทำการ

ในกรณีที่การลงทุนของกองทุนไม่เป็นไปตามนโยบายการลงทุนตามการจัดแบ่งประเภทของกองทุน บริษัทจัดการจะดำเนินการแก้ไขสัดส่วนการลงทุนของกองทุนรวมให้เป็นไปตามนโยบายการลงทุนภายใน 90 วันนับแต่วันที่สัดส่วนการลงทุนของกองทุนรวมไม่เป็นไปตามนโยบายการลงทุน เว้นแต่ได้รับมติจากผู้ถือหน่วยลงทุนให้เปลี่ยนแปลงประเภทของกองทุนรวมภายในกำหนดเวลาดังกล่าว

รายละเอียดเกี่ยวกับลักษณะพิเศษ

กองทุนเป็นกองทุนรวมเพื่อการเลี้ยงชีพ ซึ่งมีวัตถุประสงค์ในการส่งเสริมการออมระยะยาวเพื่อการเลี้ยงชีพของผู้ถือหน่วยลงทุน โดยหน่วยลงทุนของกองทุนรวมเพื่อการเลี้ยงชีพจะนำไปจำหน่าย จ่าย โอน จำนำ หรือนำไปเป็นหลักประกันมิได้

### 2. กลยุทธ์ในการบริหารจัดการลงทุน:

มุ่งหวังให้ผลประกอบการสูงกว่าดัชนีชี้วัด (active management)



## กองทุนรวมนี้เหมาะกับใคร?

- ผู้ลงทุนที่สามารถรับความผันผวนของราคาหุ้นที่กองทุนรวมไปลงทุนซึ่งอาจจะปรับตัวเพิ่มสูงขึ้นหรือลดลงจนต่ำกว่ามูลค่าที่ลงทุนและทำให้ขาดทุนได้
- ผู้ที่สามารถลงทุนในระยะกลางถึงระยะยาว โดยคาดหวังผลตอบแทนในระยะยาวที่ดีกว่าการลงทุนในตราสารหนี้ทั่วไป

## กองทุนรวมนี้ไม่เหมาะกับใคร

- ผู้ลงทุนที่เน้นการได้รับผลตอบแทนในจำนวนเงินที่แน่นอน หรือรักษาเงินต้นให้อยู่ครบ



ทำอย่างไรหากยังไม่เข้าใจนโยบาย และความเสี่ยงของกองทุนนี้

- อ่านหนังสือชี้ชวนฉบับเต็ม หรือสอบถามผู้สนับสนุนการขายและบริษัทจัดการ  
อย่าลงทุนหากไม่เข้าใจลักษณะและความเสี่ยงของกองทุนรวมนี้ดีพอ

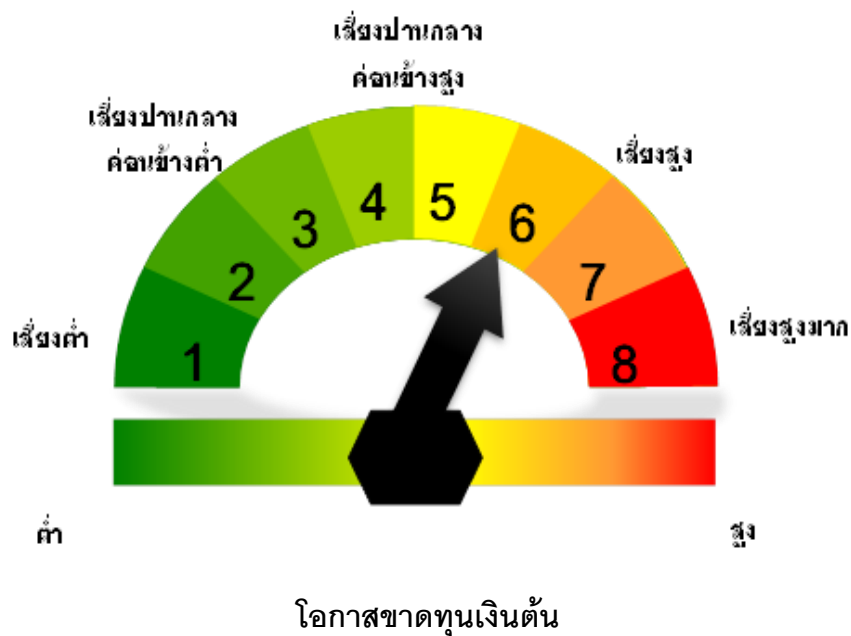


## คุณต้องระวังอะไรเป็นพิเศษ?

### คำเตือนที่สำคัญ

- ผู้ลงทุนควรศึกษาข้อมูลเกี่ยวกับสิทธิประโยชน์ทางภาษีที่ระบุไว้ในคู่มือการลงทุนในกองทุนรวมเพื่อการเลี้ยงชีพ
- ผู้ถือหน่วยลงทุนของกองทุนรวมเพื่อการเลี้ยงชีพจะไม่ได้รับสิทธิประโยชน์ทางภาษี หากไม่ปฏิบัติตามเงื่อนไขการลงทุน และจะต้องคืนสิทธิประโยชน์ทางภาษีที่เคยได้รับภายในกำหนดเวลา มิฉะนั้นจะต้องชำระเงินเพิ่ม และ/หรือเบี้ยปรับตามประมวลรัษฎากร

## แผนภาพแสดงตำแหน่งความเสี่ยงของกองทุนรวม



## ปัจจัยความเสี่ยงที่สำคัญ

### ความเสี่ยงจากความผันผวนของราคาหลักทรัพย์ (market risk)

ความผันผวนของผลการดำเนินงาน (SD)

ต่ำ					สูง
	≤ 5%	5 – 10%	10 -15%	15 - 25%	> 25%

ความเสี่ยงจากความผันผวนของมูลค่าหน่วยลงทุน (Market Risk) หมายถึง ความเสี่ยงที่มูลค่าของหลักทรัพย์ที่กองทุนรวมลงทุนจะเปลี่ยนแปลงเพิ่มขึ้นหรือลดลงจากปัจจัยภายนอก เช่น สภาวะเศรษฐกิจการลงทุน ปัจจัยทางการเมืองทั้งในและต่างประเทศ เป็นต้น ซึ่งพิจารณาได้จากค่า standard deviation (SD) ของกองทุนรวม หากกองทุนรวมมีค่า SD สูง แสดงว่ากองทุนรวมมีความผันผวนจากการเปลี่ยนแปลงของราคาหลักทรัพย์สูง

กลุ่มหุ้นที่เน้นลงทุน

ต่ำ					สูง
	general	Large cap	mid/small	sector	

### ความเสี่ยงจากการกระจุกตัวลงทุนในผู้ออกตราสาร (high issuer concentration risk)

การกระจุกตัวในผู้ออกตราสารรายใดรายหนึ่งมากกว่า 10% ของ NAV รวมกัน

ต่ำ					สูง
	≤ 10%	10 – 20%	20 - 50%	50 - 80%	> 80%

พิจารณาจากการลงทุนแบบกระจุกตัวในตราสารของผู้ออกตราสาร คู่สัญญา หรือบุคคลอื่นที่มีภาระผูกพันตามตราสารหรือสัญญานั้น รายใดรายหนึ่งมากกว่า 10% ของ NAV รวมกัน

ทั้งนี้ การลงทุนแบบกระจุกตัวไม่รวมถึงกรณีการลงทุนในทรัพย์สินดังนี้

1. ตราสารหนี้ภาครัฐไทย
2. ตราสารภาครัฐต่างประเทศที่มีการจัดอันดับความน่าเชื่อถืออยู่ในอันดับที่สามารถลงทุนได้
3. เงินฝากหรือตราสารเทียบเท่าเงินฝากที่ผู้รับฝากหรือผู้ออกตราสารที่มีการจัดอันดับความน่าเชื่อถืออยู่ในอันดับที่สามารถลงทุนได้

### ความเสี่ยงจากการลงทุนกระจุกตัวในหมวดอุตสาหกรรมใดอุตสาหกรรมหนึ่ง (High Sector Concentration Risk)

การลงทุนกระจุกตัวในหมวดอุตสาหกรรมใดอุตสาหกรรมหนึ่งมากกว่า 20% ของ NAV รวมกัน

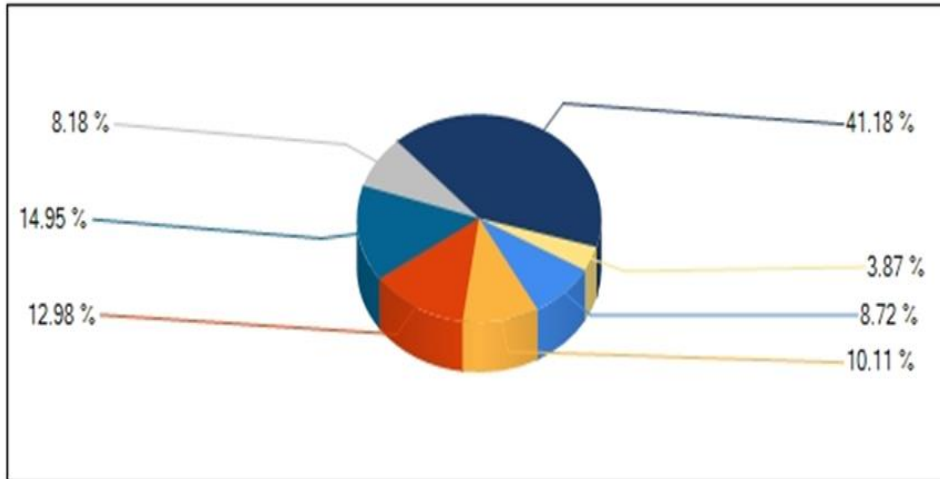
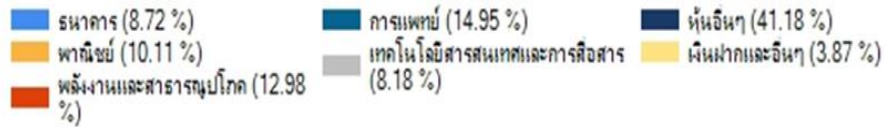
ต่ำ					สูง
	≤ 20%	20% – 50%	50% – 80%	> 80%	

หมายเหตุ : กองทุนรวมไม่มีการลงทุนกระจุกตัวในหมวดอุตสาหกรรม

\*คุณสามารถดูข้อมูลเพิ่มเติมได้ที่ [www.thanachartfundeastspring.com](http://www.thanachartfundeastspring.com)



## สัดส่วนของประเภททรัพย์สินที่ลงทุน



### ชื่อทรัพย์สินที่ลงทุนสูงสุด 5 อันดับแรก:

ชื่อทรัพย์สิน	อันดับความน่าเชื่อถือ	% ของ NAV
1. หุ้นสามัญ : บริษัท กรุงเทพดุสิตเวชการ จำกัด (มหาชน) (BDMS)	-	8.31%
2. หุ้นสามัญ : บริษัท เอสซีจี แพคเกจจิ้ง จำกัด (มหาชน) (SCGP)	-	6.84%
3. หุ้นสามัญ : บริษัท ซี.พี. ออลล์ จำกัด (มหาชน) (CPALL)	-	5.62%
4. หุ้นสามัญ : ธนาคารกรุงเทพ จำกัด (มหาชน) (BBL)	-	5.47%
5. หุ้นสามัญ : บริษัท ปูนซิเมนต์ไทย จำกัด (มหาชน) (SCC)	-	5.12%
	<b>รวมทั้งสิ้น</b>	<b><u>31.36%</u></b>

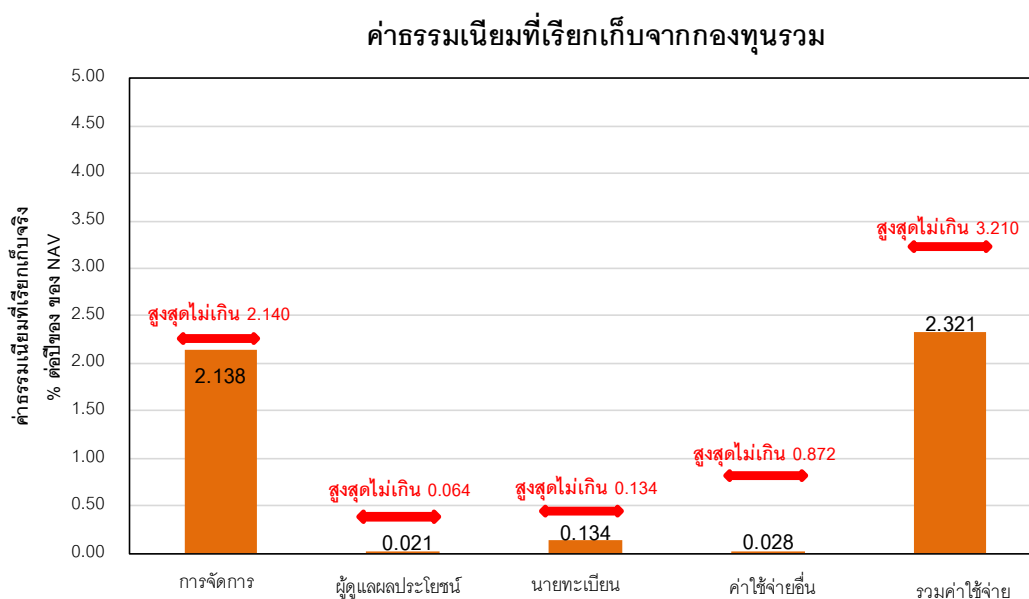
หมายเหตุ : เป็นข้อมูล ณ วันที่ 30 มิถุนายน 2564 ทั้งนี้คุณสามารถดูข้อมูลที่เป็นปัจจุบันได้ที่ [www.thanachartfundeastspring.com](http://www.thanachartfundeastspring.com)



## ค่าธรรมเนียม

\*ค่าธรรมเนียมมีผลกระทบต่อผลตอบแทนที่คุณจะได้รับ ดังนั้น คุณควรพิจารณาการเรียกเก็บค่าธรรมเนียมดังกล่าวก่อนการลงทุน\*

### ค่าธรรมเนียมที่เรียกเก็บจากกองทุนรวม (% ต่อปีของ NAV)



\*ข้อมูล : 18 ธ.ค. 2562 - 17 ธ.ค. 2563

\*\*ค่าธรรมเนียมและค่าใช้จ่ายเป็นอัตราที่รวมภาษีมูลค่าเพิ่ม หรือภาษีอื่นใด (ถ้ามี)

หมายเหตุ ผู้ลงทุนสามารถดูข้อมูลค่าธรรมเนียมย้อนหลัง 3 ปี ในหนังสือชี้ชวนฉบับเต็มได้ที่ [www.thanachartfundeastspring.com](http://www.thanachartfundeastspring.com)

## ค่าธรรมเนียมที่เรียกเก็บจากผู้ถือหน่วยลงทุน (% ของมูลค่าซื้อขาย)

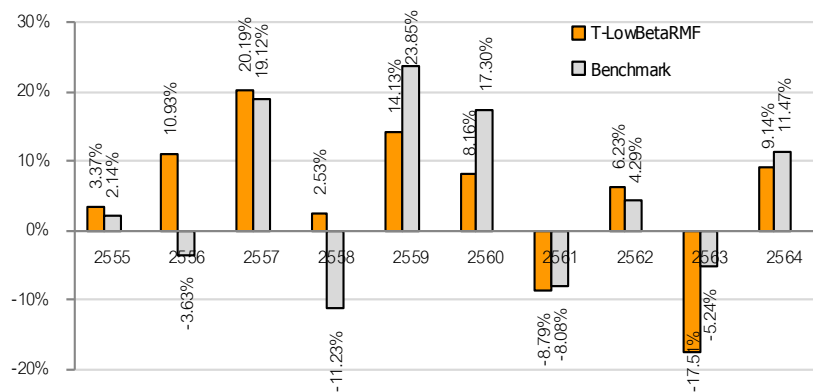
รายการ	สูงสุดไม่เกิน	เก็บจริง
ค่าธรรมเนียมการขาย*	3.210%	ยกเว้น
ค่าธรรมเนียมการรับซื้อคืน*	3.210%	ยกเว้น
ค่าธรรมเนียมการสับเปลี่ยนหน่วยลงทุน*	3.210%	ปัจจุบันเรียกเก็บเฉพาะการสับเปลี่ยนหน่วยลงทุนไปยังกองทุนรวมเพื่อการเลี้ยงชีพอื่นภายใต้การจัดการของบริษัทจัดการอื่น เรียกเก็บในอัตรา 214 บาทต่อรายการ
การโอนหน่วย	ไม่มี	ไม่มี

หมายเหตุ: \* ค่าธรรมเนียมดังกล่าวรวมภาษีมูลค่าเพิ่ม ภาษีธุรกิจเฉพาะหรือภาษีอื่นใด



## ผลการดำเนินงาน

ผลการดำเนินงาน (คำนวณตามปีปฏิทิน)



\* ผลการดำเนินงานปี 2564 ข้อมูล ณ วันที่ 30 มิ.ย. 2564

\* ผลการดำเนินงานในอดีต ไม่ได้เป็นสิ่งยืนยันถึงผลการดำเนินงานในอนาคต



## 1. แบบย้อนหลังตามปีปฏิทิน

ดัชนีผลตอบแทนรวมตลาดหลักทรัพย์แห่งประเทศไทย (SET TRI)

2. กองทุนนี้เคยมีผลขาดทุนสูงสุดในช่วงเวลา 5 ปี คือ -34.90%

3. ความผันผวนของผลการดำเนินงาน (standard deviation) คือ 13.22% ต่อปี\*

4. ประเภทกองทุนรวมเพื่อใช้เปรียบเทียบผลการดำเนินงาน ณ จุดขาย คือ Equity General

\*คุณสามารถดูข้อมูลที่เป็นปัจจุบันได้ที่ [www.thanachartfundeastspring.com](http://www.thanachartfundeastspring.com)

5. ผลการดำเนินงานย้อนหลังแบบปักหมุด

\*คุณสามารถดูข้อมูลที่เป็นปัจจุบันได้ที่ [www.thanachartfundeastspring.com](http://www.thanachartfundeastspring.com)

ผลการดำเนินงานย้อนหลัง (%)													30 มิถุนายน 2564	
	ตั้งแต่ต้นปี	3 เดือน	Percentile	6 เดือน	Percentile	1 ปี	Percentile	3 ปี	Percentile	5 ปี	Percentile	10 ปี	Percentile	จัดตั้งกองทุน
ผลการดำเนินงาน	9.14	1.36	25th	9.14	95th	5.67	95th	-1.32	75th	-0.21	95th	-	-	5.04
ดัชนีมาตรฐาน	11.47	0.89	25th	11.47	75th	21.65	50th	3.00	25th	5.12	25th	-	-	5.12
ความผันผวนของดัชนีมาตรฐาน	13.04	12.38	50th	13.04	50th	16.32	50th	19.54	50th	16.39	50th	-	-	16.19
ความผันผวนของผลการดำเนินงาน	9.92	10.04	25th	9.92	25th	12.82	25th	15.90	25th	13.52	25th	-	-	13.02

ผลการดำเนินงาน 1 ปีขึ้นไป ค่าเฉลี่ยเป็น % ต่อปี

ดัชนีมาตรฐาน

SETTRI

ข้อมูลเปรียบเทียบผลการดำเนินงานแบบเปอร์เซ็นต์ไทล์													30 มิถุนายน 2564	
AIMC Category	Peer Percentile	Return (%)						Standard Deviation (%)						
		3M	6M	1Y	3Y	5Y	10Y	3M	6M	1Y	3Y	5Y	10Y	
Equity General	5th Percentile	6.42	23.97	36.45	6.74	6.76	8.24	10.01	9.89	12.67	14.44	13.06	12.35	
	25th Percentile	0.83	14.97	23.11	1.87	3.62	6.96	11.67	11.95	15.21	18.55	15.58	15.83	
	50th Percentile	-0.96	12.00	15.92	0.03	2.52	5.90	12.73	13.08	16.43	19.55	16.55	16.22	
	75th Percentile	-2.24	9.55	13.25	-1.76	1.22	4.94	13.85	13.77	17.09	20.55	17.40	16.62	
	95th Percentile	-4.46	5.37	6.30	-4.74	-0.96	3.13	15.33	15.78	18.74	23.08	18.70	18.03	

ข้อตกลงและเงื่อนไขของข้อมูลเปรียบเทียบผลการดำเนินงานแบบเปอร์เซ็นต์ไทล์ (Peer Percentile)

1. ผลการดำเนินงานในอดีตของกองทุน มิได้เป็นสิ่งยืนยันถึงผลการดำเนินงานในอนาคต

2. ผู้ลงทุนสามารถดูข้อมูลฉบับเต็มได้ที่ [www.aimc.or.th](http://www.aimc.or.th)

3. วิธีการเทียบผลการดำเนินงานของกองทุน ตามประเภทกองทุนรวมตามที่แสดงในข้อมูลที่ใช้เปรียบเทียบผลการดำเนินงานของกองทุนรวม ณ จุดขาย ภายใต้กองทุนรวมในกลุ่มเดียวกันของสมาคมบริษัทจัดการลงทุน โดยวิธีการวัดตำแหน่งของข้อมูลแบบเปอร์เซ็นต์ไทล์ (Percentiles) ซึ่งเป็นการวัดตำแหน่งของข้อมูลจากการแบ่งข้อมูลทั้งหมดออกเป็น 100 ส่วนเท่า ๆ กัน เมื่อเรียงข้อมูลผลการดำเนินงานของกองทุนจากมากไปหาน้อย (ตรงข้ามกับค่าส่วนเบี่ยงเบนมาตรฐาน (Standard deviation) จะเรียงข้อมูลจากน้อยไปหามาก โดยแบ่งออกเป็น - 5th Percentile ข้อมูลลำดับที่ 5 - 25th Percentile ข้อมูลลำดับที่ 25 - 75th Percentile ข้อมูลลำดับที่ 75 - 95th Percentile ข้อมูลลำดับที่ 95

4. ผลตอบแทนที่มีอายุเกินหนึ่งปีนั้นมีการแสดงเป็นผลตอบแทนต่อปี



## ข้อมูลอื่นๆ

นโยบายการจ่ายปันผล	ไม่จ่าย
ผู้ดูแลผลประโยชน์	ธนาคารกรุงศรีอยุธยา จำกัด (มหาชน)
วันที่จดทะเบียน	18 ธันวาคม 2555
อายุโครงการ	ไม่มีกำหนดระยะเวลาสิ้นสุดของโครงการ
ชื่อและขายคืนหน่วยลงทุน	<p><u>การซื้อหน่วยลงทุน :</u></p> <ul style="list-style-type: none"> <li>- วันทำการซื้อ : ทุกวันทำการระหว่างเวลาเริ่มทำการถึง 15:30 น.</li> <li>- มูลค่าขั้นต่ำของการสั่งซื้อครั้งแรก 1,000 บาท</li> <li>- มูลค่าขั้นต่ำของการสั่งซื้อครั้งถัดไป 1,000 บาท</li> </ul> <p><u>การการขายคืนหน่วยลงทุน :</u></p> <ul style="list-style-type: none"> <li>- วันทำการขายคืน : ทุกวันทำการระหว่างเวลาเริ่มทำการถึง 15:30 น.</li> <li>- มูลค่าขั้นต่ำของการสั่งขายคืน 1,000 บาท</li> <li>- มูลค่าหน่วยลงทุนคงเหลือในบัญชีขั้นต่ำ ไม่กำหนด</li> <li>- จำนวนหน่วยลงทุนคงเหลือในบัญชีขั้นต่ำ 100 หน่วย</li> <li>- ระยะเวลาการรับเงินค่าขายคืน : ภายใน 5 วันทำการนับแต่วันถัดจากวันทำการรับซื้อคืนหน่วยลงทุน (รับเงิน T+2)</li> </ul> <p>คุณสามารถตรวจสอบมูลค่าทรัพย์สินรายวันได้ที่ <a href="http://www.thanachartfundeastspring.com">www.thanachartfundeastspring.com</a></p>

รายชื่อผู้จัดการกองทุน	รายชื่อ	วันที่เริ่มบริหารกองทุน
	นายอำพล โสภิตาภรณ์	15 ต.ค 2555
	นายอนุชา จิตสมเกษม	15 ต.ค 2555
	นายศตวรรษ ทั้น	18 เม.ย 2560

อัตราส่วนหมุนเวียนการลงทุน  
ของกองทุนรวม (PTR) 0.46 เท่า

ผู้สนับสนุนการขายหรือรับซื้อคืน	<ol style="list-style-type: none"> <li>1.ธนาคารทหารไทยธนชาติ จำกัด (มหาชน)</li> <li>2.บริษัทหลักทรัพย์จัดการกองทุน ธนชาติ จำกัด</li> <li>3.บริษัทหลักทรัพย์ ธนชาติ จำกัด (มหาชน)</li> <li>4.บริษัทหลักทรัพย์ เอเชีย พลัส จำกัด</li> <li>5.บริษัทหลักทรัพย์ ซีจีเอส-ซีไอเอ็มบี (ประเทศไทย) จำกัด</li> <li>6.บริษัทหลักทรัพย์ ภัทร จำกัด (มหาชน)</li> <li>7.บริษัทหลักทรัพย์ เคที ซีมิโก้ จำกัด</li> <li>8.บริษัทหลักทรัพย์ เคจีไอ (ประเทศไทย) จำกัด (มหาชน)</li> <li>9.บริษัทหลักทรัพย์ ฟิลลิป (ประเทศไทย) จำกัด (มหาชน)</li> <li>10.บริษัทหลักทรัพย์ ไอ วี โกลบอล จำกัด (มหาชน)</li> </ol>
---------------------------------	--

- 11.ธนาคารออมสินสำนักงานใหญ่
  - 12.บริษัทหลักทรัพย์ โนมูระ พัฒนสิน จำกัด (มหาชน)
  - 13.บริษัท ฮั่วเซ่งเฮง โกลด์ฟิวเจอร์ จำกัด
  - 14.บริษัทหลักทรัพย์ ฟินันเซีย ไซรัส จำกัด (มหาชน)
  - 15.บริษัทหลักทรัพย์ เอเชีย เวลท์ จำกัด
  - 16.บริษัทหลักทรัพย์นายหน้าซื้อขายหน่วยลงทุน เวิร์ธ เมจิก จำกัด
  - 17.ธนาคารกสิกรไทย จำกัด (มหาชน)
  - 18.บริษัทหลักทรัพย์ เคทีบี (ประเทศไทย) จำกัด
  - 19.บริษัทหลักทรัพย์ หยวนต้า (ประเทศไทย) จำกัด
- หรือผู้สนับสนุนการขายและรับซื้อคืนที่บลจ.ธนาชาติ แต่งตั้ง

ติดต่อสอบถาม

บริษัทหลักทรัพย์จัดการกองทุน ธนาชาติ จำกัด

รับหนังสือชี้ชวน

ที่อยู่ : ห้อง 902 – 908 ชั้น 9 อาคารมิตรทาวน์ ออฟฟิศ ทาวเวอร์ เลขที่ 944

ร้องเรียน

ถนนพระราม 4 แขวงวังใหม่ เขตปทุมวัน กรุงเทพมหานคร 10330

โทรศัพท์ 0-2126-8399 โทรสาร 0-2055-5801

Website : [www.thanachartfundeastspring.com](http://www.thanachartfundeastspring.com)

Email : [mailus@thanachartfundeastspring.com](mailto:mailus@thanachartfundeastspring.com)

ธุรกรรมที่อาจก่อให้เกิดความ

คุณสามารถตรวจสอบธุรกรรมที่อาจก่อให้เกิดความขัดแย้งทางผลประโยชน์ได้ที่

ขัดแย้งทางผลประโยชน์

[www.thanachartfundeastspring.com](http://www.thanachartfundeastspring.com)

- การลงทุนในหน่วยลงทุนไม่ใช่การฝากเงิน รวมทั้งไม่ได้อยู่ภายใต้ความคุ้มครองของสถาบันคุ้มครองเงินฝาก จึงมีความเสี่ยงจากการลงทุนซึ่งผู้ลงทุนอาจไม่ได้รับเงินลงทุนคืนเต็มจำนวน
- ได้รับอนุมัติจัดตั้ง และอยู่ภายใต้การกำกับดูแลของสำนักงาน ก.ล.ต.
- การพิจารณาว่าหนังสือชี้ชวนในการเสนอขายหน่วยลงทุนของกองทุนรวมนี้มีได้เป็นการแสดงว่าสำนักงาน ก.ล.ต. ได้รับรองถึงความถูกต้องของข้อมูลในหนังสือชี้ชวนของกองทุนรวม หรือได้ประกันราคาหรือผลตอบแทนของหน่วยลงทุนที่เสนอขายนั้น ทั้งนี้ บริษัทจัดการกองทุนรวมได้สอบถามข้อมูลในหนังสือชี้ชวนส่วนสรุปข้อมูลสำคัญ ณ วันที่ 30 มิถุนายน 2564 แล้วด้วยความระมัดระวังในฐานะผู้รับผิดชอบในการดำเนินการของกองทุนรวมและขอรับรองว่าข้อมูลดังกล่าวถูกต้องไม่เป็นเท็จ และไม่ทำให้ผู้อื่นสำคัญผิด

## คำอธิบายความเสี่ยง

- 1. ความเสี่ยงจากความผันผวนของมูลค่าหน่วยลงทุน (Market Risk)**
  - (1) วิกฤตการณ์กองทุนรวมตราสารหนี้** เกิดจากการเปลี่ยนแปลงของอัตราดอกเบี้ยซึ่งขึ้นกับปัจจัยภายนอก เช่น ภาวะเศรษฐกิจการคลัง การเมืองทั้งในและต่างประเทศ เป็นต้น โดยราคาตราสารหนี้จะเปลี่ยนแปลงในทิศทางตรงข้ามกับการเปลี่ยนแปลงของอัตราดอกเบี้ย เช่น หากอัตราดอกเบี้ยในตลาดเงินมีแนวโน้มปรับตัวสูงขึ้น อัตราดอกเบี้ยของตราสารหนี้ที่ออกใหม่ก็จะสูงขึ้นด้วย ดังนั้นราคาตราสารหนี้ที่ออกมาก่อนหน้าจะมีการซื้อขายในระดับราคาที่ต่ำลง โดยกองทุนรวมที่มีอายุเฉลี่ยของทรัพย์สินที่ลงทุน (portfolio duration) สูงจะมีโอกาสเผชิญกับการเปลี่ยนแปลงของราคามากกว่ากองทุนรวมที่มี portfolio duration ต่ำกว่า
  - (2) วิกฤตการณ์กองทุนรวมตราสารทุน** หมายถึง ความเสี่ยงที่มูลค่าของหลักทรัพย์ที่กองทุนรวมลงทุนจะเปลี่ยนแปลงเพิ่มขึ้นหรือลดลงจากปัจจัยภายนอก เช่น ภาวะเศรษฐกิจการคลัง การเมืองทั้งในและต่างประเทศ เป็นต้น ซึ่งพิจารณาได้จากค่า standard deviation (SD) ของกองทุนรวม หากกองทุนรวมมีค่า SD สูง แสดงว่ากองทุนรวมมีความผันผวนจากการเปลี่ยนแปลงของราคาหลักทรัพย์สูง
- 2. ความเสี่ยงจากการลงทุนกระจุกตัว (High Concentration Risk)**
  - (1) ความเสี่ยงจากการลงทุนกระจุกตัวในผู้ออกตราสารรายในรายหนึ่ง (High Issuer Concentration Risk)** เกิดจากการลงทุนในผู้ออกตราสารรายใด ๆ มากกว่า 10% ของ NAV รวมกัน ซึ่งหากเกิดเหตุการณ์ที่ส่งผลกระทบต่อการดำเนินงาน ฐานะทางการเงิน หรือความมั่นคงของผู้ออกตราสารรายดังกล่าว กองทุนอาจมีผลการดำเนินงานที่ผันผวนมากกว่ากองทุนที่กระจายการลงทุนในหลายผู้ออกตราสาร
  - (2) ความเสี่ยงจากการลงทุนกระจุกตัวในหมวดอุตสาหกรรมใดอุตสาหกรรมหนึ่ง (Sector Concentration Risk)** เกิดจากกองทุนลงทุนในบางหมวดอุตสาหกรรมมากกว่า 20 % ของ NAV รวมกัน ซึ่งหากเกิดเหตุการณ์ที่ส่งผลกระทบต่ออุตสาหกรรมนั้น กองทุนดังกล่าวอาจมีผลการดำเนินงานที่ผันผวนมากกว่ากองทุนที่กระจายการลงทุนในหลายหมวดอุตสาหกรรม
  - (3) ความเสี่ยงจากการกระจุกตัวลงทุนในประเทศใดประเทศหนึ่ง (Country Concentration Risk)** เกิดจากกองทุนลงทุนในประเทศใดประเทศหนึ่งมากกว่า 20 % ของ NAV รวมกัน ซึ่งหากเกิดเหตุการณ์ที่ส่งผลกระทบต่อประเทศดังกล่าว เช่น การเมือง เศรษฐกิจ สังคม เป็นต้น กองทุนดังกล่าวอาจมีผลการดำเนินงานที่ผันผวนมากกว่ากองทุนที่กระจายการลงทุนในหลายประเทศ
- 3. ความเสี่ยงจากการเปลี่ยนแปลงของอัตราแลกเปลี่ยน (Exchange Rate Risk)** หมายถึง การเปลี่ยนแปลงของอัตราแลกเปลี่ยนมีผลกระทบต่อมูลค่าของหน่วยลงทุน เช่น กองทุนรวมลงทุนด้วยสกุลเงินดอลลาร์ในช่วงที่เงินบาทอ่อนแต่ขายทำกำไรในช่วงที่บาทแข็ง กองทุนรวมจะได้รับเงินบาทกลับมาน้อยลง ในทางกลับกันหากกองทุนรวมลงทุนในช่วงที่บาทแข็งและขายทำกำไรในช่วงที่บาทอ่อนก็อาจได้ผลตอบแทนมากขึ้นกว่าเดิมด้วยเช่นกัน ดังนั้น การป้องกันความเสี่ยงจากอัตราแลกเปลี่ยนจึงเป็นเครื่องมือสำคัญในการบริหารความเสี่ยงดังกล่าว ซึ่งทำได้ดังต่อไปนี้
  - **ป้องกันความเสี่ยงทั้งหมดหรือเกือบทั้งหมด:** ผู้ลงทุนไม่มีความเสี่ยงจากอัตราแลกเปลี่ยน
  - **ป้องกันความเสี่ยงบางส่วน:** โดยต้องระบุสัดส่วนการป้องกันความเสี่ยงไว้อย่างชัดเจน ผู้ลงทุนอาจมีความเสี่ยงจากอัตราแลกเปลี่ยน
  - **อาจป้องกันความเสี่ยงตามดุลยพินิจของผู้จัดการกองทุนรวม:** ผู้ลงทุนอาจมีความเสี่ยงจากอัตราแลกเปลี่ยนเนื่องจากการป้องกันความเสี่ยงขึ้นอยู่กับดุลยพินิจของผู้จัดการกองทุนรวมในการพิจารณาว่าจะป้องกันความเสี่ยงหรือไม่
  - **ไม่ป้องกันความเสี่ยงเลย:** ผู้ลงทุนมีความเสี่ยงจากอัตราแลกเปลี่ยน