

หนังสือชี้ชวนสรุปข้อมูลสำคัญ



บริษัทหลักทรัพย์จัดการกองทุน ธนชาติ จำกัด
การเข้าร่วมการต่อต้านทุจริต
(ได้รับการรับรอง CAC)

กองทุนเปิดธนชาติตลาดเงิน
Thanachart Money Market Fund

T-MONEY

กองทุนรวมตราสารหนี้

กองทุนรวมตลาดเงิน (Money Market Fund)

กองทุนรวมที่ลงทุนแบบไม่มีความเสี่ยงต่างประเทศ

“แม้ว่ากองทุนรวมตลาดเงินลงทุนได้เฉพาะทรัพย์สินที่มีความเสี่ยงต่ำแต่ก็มีโอกาสขาดทุนได้”



คุณกำลังจะลงทุนอะไร?



กองทุนรวมนี้เหมาะกับใคร?



คุณต้องระวังอะไรเป็นพิเศษ?



สัดส่วนของประเภททรัพย์สินที่ลงทุน



ค่าธรรมเนียม



ผลการดำเนินงาน



ข้อมูลอื่นๆ

การลงทุนในกองทุนรวมไม่ใช่การฝากเงิน



คุณกำลังจะลงทุนอะไร?

1. นโยบายการลงทุน:

- ทรัพย์สินที่กองทุนรวมลงทุน กองทุนจะลงทุนในหรือมีไว้ซึ่งตราสารแห่งหนึ่งที่เป็นตราสารภาครัฐไทย เช่น ตั๋วเงินคลัง พันธบัตรรัฐบาลหรือพันธบัตรธนาคารแห่งประเทศไทย พันธบัตร ตัวแลกเปลี่ยน ตั๋วสัญญาใช้เงิน หุ้นกู้ หรือใบสำคัญแสดงสิทธิที่จะซื้อหุ้นกู้ ที่กระทรวงการคลังหรือกองทุนเพื่อการฟื้นฟูและพัฒนาาระบบสถาบันการเงินเป็นผู้ออก ผู้ส่งจ่าย ผู้รับรอง ผู้รับอาวัล หรือผู้ค้ำประกันและหรือตราสารที่เปลี่ยนมือได้ และหรือเงินฝาก หรือตราสารเทียบเท่าเงินสด รวมถึงตราสารทางการเงิน หลักทรัพย์ หรือการขาดผลด้วยวิธีอื่นตามที่สำนักงานคณะกรรมการ ก.ล.ต กำหนด หรือเห็นชอบให้ลงทุนได้ ที่มีกำหนดชำระคืนเมื่อทวงถาม หรือจะครบกำหนดชำระคืนหรือมีอายุสัญญาไม่เกิน และ/หรือประมาณ 3 -4 เดือน นับแต่วันที่ลงทุนในทรัพย์สินหรือเข้าทำสัญญาเหล่านั้น
- โดยกองทุนกำหนดอายุถ่วงเฉลี่ยแบบถ่วงน้ำหนักของกระแสเงินที่จะได้รับทรัพย์สินที่กองทุนรวมลงทุนหรือมีไว้ (Portfolio duration) ในขณะใดๆ ≤ 92 วัน
- ทั้งนี้ กองทุนจะไม่ลงทุนในสัญญาซื้อขายล่วงหน้า (Derivatives) และตราสารที่มีลักษณะของสัญญาซื้อขายล่วงหน้าแฝง (Structured Note)

2. กลยุทธ์ในการบริหารจัดการลงทุน:

- มุ่งหวังให้ผลประกอบการสูงกว่าดัชนีชี้วัด (active management)



กองทุนรวมนี้เหมาะกับใคร?

- ผู้ลงทุนที่คาดหวังผลตอบแทนที่ใกล้เคียงเงินฝาก และยอมรับผลตอบแทนที่อาจต่ำกว่า
- ผู้ลงทุนที่ต้องการสภาพคล่องสูง
- ผู้ลงทุนที่ต้องการการลงทุนที่มีความเสี่ยงต่ำ

กองทุนรวมนี้ไม่เหมาะกับใคร

- ผู้ลงทุนที่คาดหวังผลตอบแทนสูง



ทำอย่างไรหากยังไม่เข้าใจนโยบาย และความเสี่ยงของกองทุนนี้

- อ่านหนังสือชี้ชวนฉบับเต็ม หรือสอบถามผู้สนับสนุนการขายและบริษัทจัดการ

อย่าลงทุนหากไม่เข้าใจลักษณะและความเสี่ยงของกองทุนรวมนี้ดีพอ

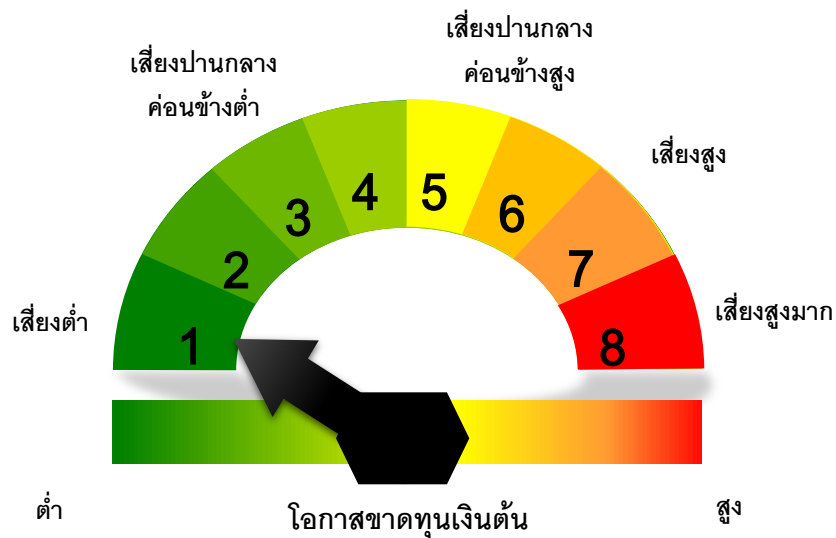


คุณต้องระวังอะไรเป็นพิเศษ?

คำเตือนที่สำคัญ

- การลงทุนในหน่วยลงทุนของกองทุนรวมตลาดเงินไม่ใช่การฝากเงิน และมีความเสี่ยงจากการลงทุนซึ่งผู้ลงทุนอาจไม่ได้รับเงินลงทุนคืนเต็มจำนวน
- แม้ว่ากองทุนตลาดเงินลงทุนได้เฉพาะทรัพย์สินที่มีความเสี่ยงต่ำ แต่ก็มีโอกาสขาดทุนได้

แผนภาพแสดงตำแหน่งความเสี่ยงของกองทุนรวม



ปัจจัยความเสี่ยงที่สำคัญ

ความเสี่ยงจากการผิดนัดชำระหนี้ของผู้ออกตราสาร (credit risk)

อันดับความน่าเชื่อถือส่วนใหญ่ของกองทุนรวมตาม National credit rating

ต่ำ

สูง

GOV/AAA	AA,A	BBB	ต่ำกว่า BBB	Unrated
---------	------	-----	-------------	---------

หมายเหตุ : แรงกดดันที่กองทุนลงทุนในตราสารและเงินฝากที่มีอันดับความน่าเชื่อถือ (credit rating) นั้นเกินกว่า 20% ของ NAV

ความเสี่ยงจากความผันผวนของราคาหลักทรัพย์ (market risk)

อายุเฉลี่ยของทรัพย์สินที่ลงทุน

ต่ำ

สูง

ต่ำกว่า 3 เดือน	3 เดือนถึง 1 ปี	1 ปี ถึง 3 ปี	3 ปี ถึง 5 ปี	มากกว่า 5 ปี
-----------------	-----------------	---------------	---------------	--------------

ความผันผวนของผลการดำเนินงาน (SD)

ต่ำ

สูง

$\leq 5\%$	5 - 10%	10 -15%	15 - 25%	> 25%
------------	---------	---------	----------	-------

ความเสี่ยงจากความผันผวนของมูลค่าหน่วยลงทุน (Market Risk) หมายถึง ความเสี่ยงที่มูลค่าของหลักทรัพย์ที่กองทุนรวมลงทุนจะเปลี่ยนแปลงเพิ่มขึ้นหรือลดลงจากปัจจัยภายนอก เช่น สภาวะเศรษฐกิจการลงทุน ปัจจัยทางการเมืองทั้งในและต่างประเทศ เป็นต้น ซึ่งพิจารณาได้จากค่า standard deviation (SD) ของกองทุนรวม หากกองทุนรวมมีค่า SD สูง แสดงว่ากองทุนรวมมีความผันผวนจากการเปลี่ยนแปลงของราคาหลักทรัพย์สูง

ความเสี่ยงจากการกระจุกตัวลงทุนในผู้ออกตราสาร (high issuer concentration risk)

การกระจุกตัวในผู้ออกตราสารรายใดรายหนึ่งมากกว่า 10% ของ NAV รวมกัน

ต่ำ

สูง

$\leq 10\%$	10 - 20%	20 - 50%	50 - 80%	> 80%
-------------	----------	----------	----------	-------

พิจารณาจากการลงทุนแบบกระจุกตัวในตราสารของผู้ออกตราสาร คู่สัญญา หรือบุคคลอื่นที่มีภาระผูกพันตามตราสารหรือสัญญา นั้น รายใดรายหนึ่งมากกว่า 10% ของ NAV รวมกัน

ทั้งนี้ การลงทุนแบบกระจุกตัวไม่รวมถึงกรณีการลงทุนในทรัพย์สินดังนี้

1. ตราสารหนี้ภาครัฐไทย
2. ตราสารภาครัฐต่างประเทศที่มีการจัดอันดับความน่าเชื่อถืออยู่ในอันดับที่สามารถลงทุนได้
3. เงินฝากหรือตราสารเทียบเท่าเงินฝากที่ผู้รับฝากหรือผู้ออกตราสารที่มีการจัดอันดับความน่าเชื่อถืออยู่ในอันดับที่สามารถลงทุนได้

ความเสี่ยงจากการลงทุนกระจุกตัวในหมวดอุตสาหกรรมใดอุตสาหกรรมหนึ่ง (High Sector Concentration Risk)

การลงทุนกระจุกตัวในหมวดอุตสาหกรรมใดอุตสาหกรรมหนึ่งมากกว่า 20% ของ NAV รวมกัน

ต่ำ

สูง

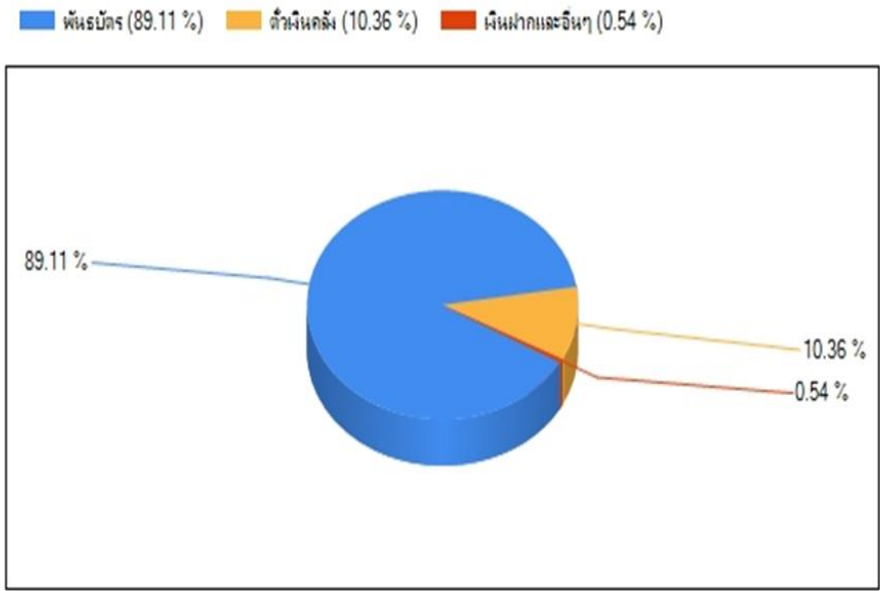
$\leq 20\%$	20% - 50%	50% - 80%	> 80%
-------------	-----------	-----------	-------

หมายเหตุ : กองทุนนี้ไม่มีกระจุกตัวในหมวดอุตสาหกรรม

*คุณสามารถดูข้อมูลเพิ่มเติมได้ที่ www.thanachartfundeastspring.com



สัดส่วนของประเภททรัพย์สินที่ลงทุน

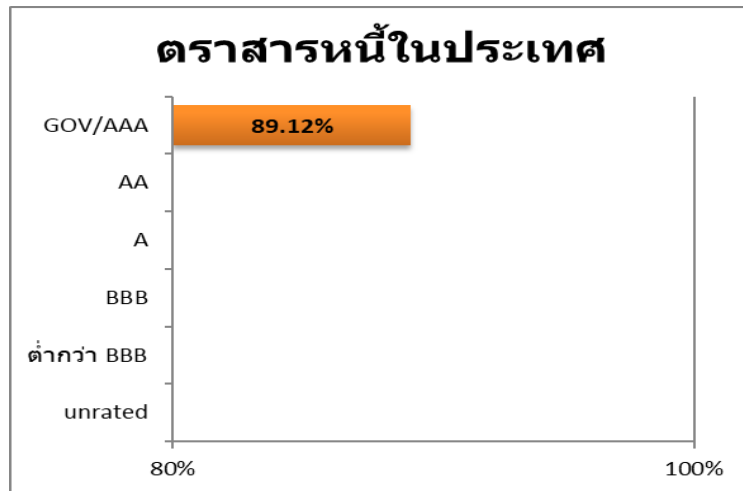


ชื่อทรัพย์สินที่ลงทุนสูงสุด 5 อันดับแรก:

ชื่อทรัพย์สิน	อันดับความน่าเชื่อถือ	% ของ NAV
1. พันธบัตร : พันธบัตรธนาคารแห่งประเทศไทย (CB21O14A)	-	13.71%
2. พันธบัตร : พันธบัตรธนาคารแห่งประเทศไทย (CB21O07A)	-	12.20%
3. พันธบัตร : พันธบัตรธนาคารแห่งประเทศไทย (CB21O21A)	-	12.07%
4. พันธบัตร : พันธบัตรธนาคารแห่งประเทศไทย (CB21D23A)	-	11.20%
5. พันธบัตร : พันธบัตรธนาคารแห่งประเทศไทย (CB21O28A)	-	11.19%
รวมทั้งสิ้น		<u>60.37%</u>

หมายเหตุ: เป็นข้อมูล ณ วันที่ 30 กันยายน 2564 ทั้งนี้คุณสามารถดูข้อมูลที่เป็นปัจจุบันได้ที่ www.thanachartfundeastspring.com

น้ำหนักการลงทุนตามอันดับความน่าเชื่อถือ



หมายเหตุ: เป็นข้อมูล ณ วันที่ 30 กันยายน 2564 ทั้งนี้คุณสามารถดูข้อมูลที่เป็นปัจจุบันได้ที่ www.thanachartfundeastspring.com

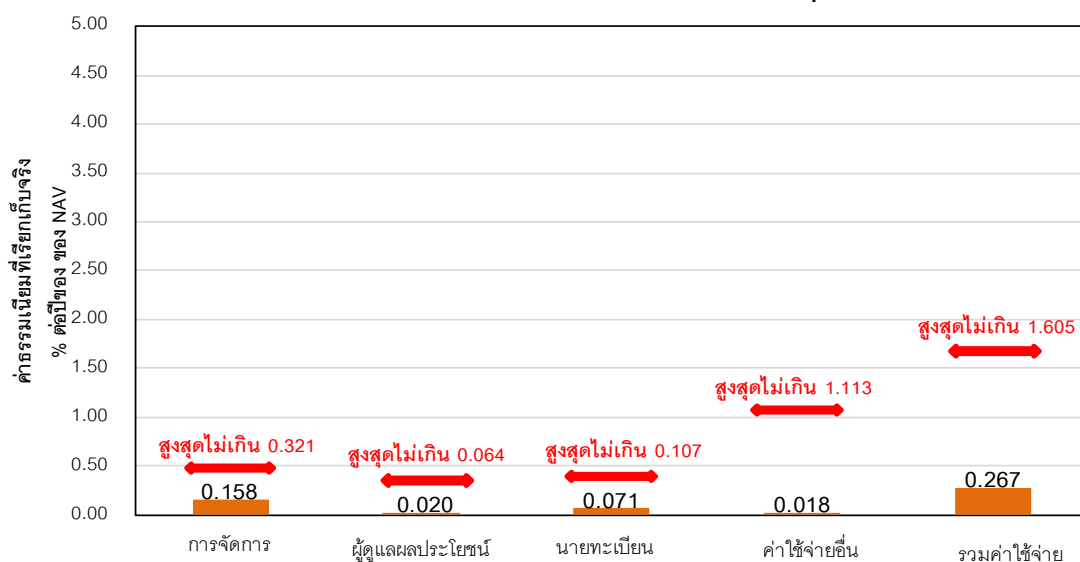


ค่าธรรมเนียม

ค่าธรรมเนียมมีผลกระทบต่อผลตอบแทนที่คุณจะได้รับ ดังนั้น คุณควรพิจารณาการเรียกเก็บค่าธรรมเนียมดังกล่าวก่อนการลงทุน

ค่าธรรมเนียมที่เรียกเก็บจากกองทุนรวม (% ต่อปีของ NAV)

ค่าธรรมเนียมที่เรียกเก็บจากกองทุนรวม



*ข้อมูล : 1 เม.ย. 2563 - 31 มี.ค. 2564

**ค่าธรรมเนียมและค่าใช้จ่ายเป็นอัตราที่รวมภาษีมูลค่าเพิ่ม หรือภาษีอื่นใด (ถ้ามี)

หมายเหตุ: ผู้ลงทุนสามารถดูข้อมูลค่าธรรมเนียมย้อนหลัง 3 ปี ในหนังสือชี้ชวนฉบับเต็มได้ที่ www.thanachartfundeastspring.com

ค่าธรรมเนียมที่เรียกเก็บจากผู้ถือหน่วยลงทุน (% ของมูลค่าซื้อขาย)

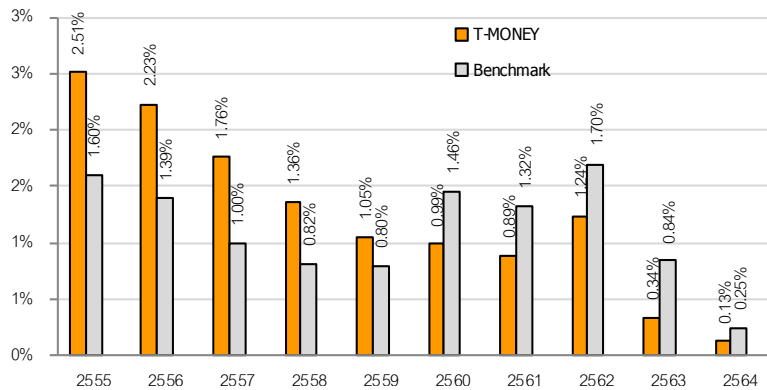
รายการ	สูงสุดไม่เกิน	เก็บจริง
ค่าธรรมเนียมการขาย*	ไม่มี	ไม่มี
ค่าธรรมเนียมการรับซื้อคืน*	ไม่มี	ไม่มี
ค่าธรรมเนียมการสับเปลี่ยนหน่วยลงทุน**	ไม่มี	ไม่มี
การโอนหน่วย	53.50 บาท ต่อ 1,000 หน่วย หรือตามอัตราที่นายทะเบียน กำหนด	20 บาท ต่อ รายการ

หมายเหตุ: *ค่าธรรมเนียมดังกล่าวรวมภาษีมูลค่าเพิ่ม ภาษีธุรกิจเฉพาะหรือภาษีอื่นใดแล้ว



ผลการดำเนินงาน

ผลการดำเนินงาน (คำนวณตามปีปฏิทิน)



* ผลการดำเนินงานปี 2564 ข้อมูล ณ วันที่ 30 ก.ย. 2564

*ผลการดำเนินงานในอดีต มิได้เป็นสิ่งยืนยันถึงผลการดำเนินงานในอนาคต

1. แบบย้อนหลังตามปีปฏิทิน

ตัวชี้วัด คือ ดัชนีพันธบัตรรัฐบาลระยะสั้นของสมาคมตลาดตราสารหนี้ไทย (Total Return of ThaiBMA Short-term Government Bond Index)

2. กองทุนนี้เคยมีผลขาดทุนสูงสุดในช่วงเวลา 5 ปี คือ -0.02%

3. ความผันผวนของผลการดำเนินงาน (standard deviation) คือ 0.06% ต่อปี*

4. ประเภทกองทุนรวมเพื่อใช้เปรียบเทียบผลการดำเนินงาน ณ จุดขาย คือ Money Market-General

*คุณสามารถดูข้อมูลที่เป็นปัจจุบันได้ที่ www.thanachartfundeastspring.com

5. ผลการดำเนินงานย้อนหลังแบบปักหมุด

*คุณสามารถดูข้อมูลที่เป็นปัจจุบันได้ที่ www.thanachartfundeastspring.com

ผลการดำเนินงานย้อนหลัง (%)													30 กันยายน 2564	
	ตั้งแต่ต้นปี	3 เดือน	Percentile	6 เดือน	Percentile	1 ปี	Percentile	3 ปี	Percentile	5 ปี	Percentile	10 ปี	Percentile	จัดตั้งกองทุน
ผลการดำเนินงาน	0.13	0.06	25th	0.09	50th	0.17	50th	0.65	75th	0.77	75th	1.32	75th	1.42
ดัชนีมาตรฐาน	0.25	0.09	5th	0.18	5th	0.42	5th	1.05	5th	1.16	5th	1.16	95th	1.13
ความผันผวนของผลการดำเนินงาน	0.02	0.02	75th	0.02	75th	0.02	50th	0.06	5th	0.06	5th	0.08	5th	0.09
ความผันผวนของดัชนีมาตรฐาน	0.13	0.03	95th	0.16	95th	0.12	95th	1.24	95th	0.97	95th	0.69	95th	0.59

ผลการดำเนินงาน 1 ปีขึ้นไป คำนวณเป็น % ต่อปี

ดัชนีมาตรฐาน

TBMA Short-term Government Bond Index

อายุค่าเฉลี่ยแบบถ่วงน้ำหนัก ณ 30 ก.ย. 2564 : 0.08 ปี

สัดส่วนของการลงทุนในทรัพย์สินที่มีสภาพคล่องสูง ณ 30 ก.ย. 2564 : 99.47 % ของมูลค่าทรัพย์สินสุทธิ ของกองทุนรวม

ข้อมูลเปรียบเทียบผลการดำเนินงานแบบเปอร์เซ็นต์ไทล์ 30 กันยายน 2564

AIMC Category	Peer Percentile	Return (%)						Standard Deviation (%)					
		3M	6M	1Y	3Y	5Y	10Y	3M	6M	1Y	3Y	5Y	10Y
Money Market Government	5th Percentile	0.08	0.16	0.34	0.82	0.95	1.50	0.01	0.01	0.01	0.13	0.11	0.21
	25th Percentile	0.06	0.11	0.23	0.73	0.85	1.40	0.01	0.01	0.01	0.14	0.12	0.22
	50th Percentile	0.05	0.08	0.17	0.68	0.78	1.33	0.01	0.01	0.02	0.15	0.12	0.22
	75th Percentile	0.04	0.06	0.13	0.61	0.72	1.28	0.02	0.02	0.02	0.16	0.13	0.24
	95th Percentile	0.02	0.02	0.01	0.47	0.56	1.09	0.03	0.03	0.04	0.18	0.15	0.24

ข้อตกลงและเงื่อนไขของข้อมูลเปรียบเทียบผลการดำเนินงานแบบเปอร์เซ็นต์ไทล์ (Peer Percentile)

- ผลการดำเนินงานในอดีตของกองทุน มิได้เป็นสิ่งยืนยันถึงผลการดำเนินงานในอนาคต
- ผู้ลงทุนสามารถดูข้อมูลฉบับเต็มได้ที่ www.aimc.or.th
- วิธีการเทียบผลการดำเนินงานของกองทุน ตามประเภทกองทุนรวมตามที่แสดงในข้อมูลที่ใช้เปรียบเทียบผลการดำเนินงานของกองทุนรวม ณ จุดขาย ภายใต้กองทุนรวมในกลุ่มเดียวกันของสมาคมบริษัทจัดการลงทุน โดยวิธีการวัดตำแหน่งของข้อมูลแบบเปอร์เซ็นต์ไทล์ (Percentiles) ซึ่งเป็นการวัดตำแหน่งของข้อมูลจากการแบ่งข้อมูลทั้งหมดออกเป็น 100 ส่วนเท่า ๆ กัน เมื่อเรียงข้อมูลผลการดำเนินงานของกองทุนจากมากไปหาน้อย (ตรงข้ามกับค่าส่วนเบี่ยงเบนมาตรฐาน (Standard deviation) จะเรียงข้อมูลจากน้อยไปหามาก โดยแบ่งออกเป็น
 - 5th Percentile ข้อมูลลำดับที่ 5
 - 25th Percentile ข้อมูลลำดับที่ 25
 - 75th Percentile ข้อมูลลำดับที่ 75
 - 95th Percentile ข้อมูลลำดับที่ 95
- ผลตอบแทนที่มีอายุเกินหนึ่งปีนั้นมีการแสดงเป็นผลตอบแทนต่อปี



ข้อมูลอื่นๆ

นโยบายการจ่ายปันผล	ไม่จ่าย
ผู้ดูแลผลประโยชน์	ธนาคารกรุงศรีอยุธยา จำกัด (มหาชน)
วันที่จดทะเบียน	13 มีนาคม 2551
อายุโครงการ	ไม่มีกำหนดระยะเวลาสิ้นสุดของโครงการ
ชื่อและขายคืนหน่วยลงทุน	การซื้อขายหน่วยลงทุน : - วันทำการซื้อ : ทุกวันทำการระหว่างเวลาเริ่มทำการถึง 15:30 น. - มูลค่าขั้นต่ำของการสั่งซื้อครั้งแรก : ไม่กำหนด - มูลค่าขั้นต่ำของการสั่งซื้อครั้งถัดไป : ไม่กำหนด การซื้อขายหน่วยลงทุน : - วันทำการขายคืน : ทุกวันทำการระหว่างเวลาเริ่มทำการถึง 15:30 น. - มูลค่าขั้นต่ำของการสั่งขายคืน : ไม่กำหนด - มูลค่าหน่วยลงทุนคงเหลือในบัญชีขั้นต่ำ : ไม่กำหนด - จำนวนหน่วยลงทุนคงเหลือในบัญชีขั้นต่ำ : 100 หน่วย - ระยะเวลาการรับเงินค่าขายคืน : ภายใน 5 วันทำการนับแต่วันถัดจากวันทำการรับซื้อคืนหน่วยลงทุน (รับเงิน T+1) คุณสามารถตรวจสอบมูลค่าทรัพย์สินรายวันได้ที่ www.thanachartfundeastspring.com
ผู้สนับสนุนการขายหรือรับซื้อคืน	1.ธนาคารทหารไทยธนชาต จำกัด (มหาชน) 2.บริษัทหลักทรัพย์จัดการกองทุน ธนชาต จำกัด 3.บริษัทหลักทรัพย์ เอเชีย พลัส จำกัด 4.บริษัทหลักทรัพย์ ซีจีเอส-ซีไอเอ็มบี (ประเทศไทย) จำกัด 5.บริษัทหลักทรัพย์ ภัทร จำกัด (มหาชน) 6.บริษัทหลักทรัพย์ เคที ซีมิโก้ จำกัด 7.บริษัทหลักทรัพย์ เคจีไอ (ประเทศไทย) จำกัด (มหาชน) 8.บริษัทหลักทรัพย์ ฟิลลิป (ประเทศไทย) จำกัด (มหาชน) 9.บริษัทหลักทรัพย์ ไอ วี โกลบอล จำกัด (มหาชน) 10.บริษัทหลักทรัพย์ โนมูระ พัฒนสิน จำกัด (มหาชน) 11.บริษัทหลักทรัพย์ ฟินันเซีย ไซรัส จำกัด (มหาชน) 12.บริษัท ฮั่งเซ่งเฮง โกลด์ ฟิวเจอร์ส จำกัด 13.บริษัทหลักทรัพย์ เอเชีย เวลท์ จำกัด 14.บริษัทหลักทรัพย์นายหน้าซื้อขายหน่วยลงทุน เวิร์ธ เมจิก หรือผู้สนับสนุนการขายและรับซื้อคืนที่บลจ.ธนชาต แต่งตั้ง

รายชื่อผู้จัดการกองทุน	รายชื่อ	วันที่เริ่มบริหารกองทุน
	นายวิศิษฐ์ ชื่นรัตนกุล	31 พ.ค 2554
	นางสาววิภาสสิริ เกษมสุข	31 มี.ค 2551
	นางรัชนิภา พรรคพานิช	31 มี.ค 2551
อัตราส่วนหมุนเวียนการลงทุนของ กองทุนรวม (PTR)	1.47 เท่า	
ติดต่อสอบถาม รับหนังสือชี้ชวน ร้องเรียน	บริษัทหลักทรัพย์จัดการกองทุน ธนชาติ จำกัด ที่อยู่ : ห้อง 902 – 908 ชั้น 9 อาคารมิตรทาวน์ ออฟฟิศ ทาวเวอร์ เลขที่ 944 ถนนพระราม 4 แขวงวังใหม่ เขตปทุมวัน กรุงเทพมหานคร 10330 โทรศัพท์ 0-2126-8399 โทรสาร 0-2055-5801 Website : www.thanachartfundeastspring.com Email : mailus@thanachartfundeastspring.com	
ธุรกรรมที่อาจก่อให้เกิดความ ขัดแย้งทางผลประโยชน์	คุณสามารถตรวจสอบธุรกรรมที่อาจก่อให้เกิดความขัดแย้งทางผลประโยชน์ได้ที่ www.thanachartfundeastspring.com	

- การลงทุนในหน่วยลงทุนไม่ใช่การฝากเงิน รวมทั้งไม่ได้อยู่ภายใต้ความคุ้มครองของสถาบันคุ้มครองเงินฝาก จึงมีความเสี่ยงจากการลงทุนซึ่งผู้ลงทุนอาจไม่ได้รับเงินลงทุนคืนเต็มจำนวน
- ได้รับอนุมัติจัดตั้ง และอยู่ภายใต้การกำกับดูแลของสำนักงาน ก.ล.ต.
- การพิจารณาว่าหนังสือชี้ชวนในการเสนอขายหน่วยลงทุนของกองทุนรวมนี้มีได้เป็นการแสดงว่าสำนักงาน ก.ล.ต. ได้รับรองถึงความถูกต้องของข้อมูลในหนังสือชี้ชวนของกองทุนรวม หรือได้ประกันราคาหรือผลตอบแทนของหน่วยลงทุนที่เสนอขายนั้น ทั้งนี้ บริษัทจัดการกองทุนรวมได้สอบถามข้อมูลในหนังสือชี้ชวนส่วนสรุปข้อมูลสำคัญ ณ วันที่ 30 กันยายน 2564 แล้วด้วยความระมัดระวังในฐานะผู้รับผิดชอบในการดำเนินการของกองทุนรวมและขอรับรองว่าข้อมูลดังกล่าวถูกต้องไม่เป็นเท็จและไม่ทำให้ผู้อื่นสำคัญผิด

คำอธิบายความเสี่ยง

1. **ความเสี่ยงจากการผิดนัดชำระหนี้ของผู้ออกตราสาร (Credit Risk)** หมายถึง การพิจารณาจากอันดับความน่าเชื่อถือของตราสารที่ลงทุน (credit rating) ซึ่งเป็นข้อมูลบอกระดับความสามารถในการชำระหนี้ โดยพิจารณาจากผลการดำเนินงานที่ผ่านมาและฐานะการเงินของผู้ออกตราสาร credit rating ของหุ้นกู้ระยะยาวมีความหมายโดยย่อ ดังต่อไปนี้

ระดับการลงทุน	TRIS	Fitch	Moody's	S&P	คำอธิบาย
ระดับที่นำลงทุน	AAA	AAA(tha)	Aaa	AAA	อันดับเครดิตสูงที่สุด มีความเสี่ยงต่ำที่สุดที่จะไม่สามารถชำระหนี้ได้ตามกำหนด
	AA	AA(tha)	Aa	AA	อันดับเครดิตรองลงมาและถือว่ามี <u>ความเสี่ยงต่ำมาก</u> ที่จะไม่สามารถชำระหนี้ได้ตามกำหนด
	A	A(tha)	A	A	<u>ความเสี่ยงต่ำ</u> ที่จะไม่สามารถชำระหนี้ได้ตามกำหนด
	BBB	BBB(tha)	Baa	BBB	<u>ความเสี่ยงปานกลาง</u> ที่จะไม่สามารถชำระหนี้ได้ตามกำหนด
ระดับที่ต่ำกว่านำลงทุน	ต่ำกว่า BBB	ต่ำกว่า BBB(tha)	ต่ำกว่า Baa	ต่ำกว่า BBB	<u>ความเสี่ยงสูง</u> ที่จะไม่สามารถชำระหนี้ได้ตามกำหนด

2. **ความเสี่ยงจากความผันผวนของมูลค่าหน่วยลงทุน (Market Risk)** เกิดจากการเปลี่ยนแปลงของอัตราดอกเบี้ยซึ่งขึ้นกับปัจจัยภายนอก เช่น ภาวะเศรษฐกิจการลงทุน ปัจจัยทางการเมืองทั้งในและต่างประเทศ เป็นต้น โดยราคาตราสารหนี้จะเปลี่ยนแปลงในทิศทางตรงข้ามกับการเปลี่ยนแปลงของอัตราดอกเบี้ย เช่น หากอัตราดอกเบี้ยในตลาดเงินมีแนวโน้มปรับตัวสูงขึ้น อัตราดอกเบี้ยของตราสารหนี้ที่ออกใหม่ก็จะสูงขึ้นด้วย ดังนั้นราคาตราสารหนี้ที่ออกมาก่อนหน้านี้จะมีการซื้อขายในระดับราคาที่ต่ำลง โดยกองทุนรวมที่มีอายุเฉลี่ยของทรัพย์สินที่ลงทุน (portfolio duration) สูงจะมีโอกาสเผชิญกับการเปลี่ยนแปลงของราคามากกว่ากองทุนรวมที่ portfolio duration ต่ำกว่า
3. **ความเสี่ยงจากการเปลี่ยนแปลงของอัตราแลกเปลี่ยน (Exchange Rate Risk)** หมายถึง การเปลี่ยนแปลงของอัตราแลกเปลี่ยนมีผลกระทบต่อมูลค่าของหน่วยลงทุน เช่น กองทุนรวมลงทุนด้วยสกุลเงินดอลลาร์ในช่วงที่เงินบาทอ่อนแต่ขายทำกำไรในช่วงที่บาทแข็ง กองทุนรวมจะได้รับเงินบาทกลับมาน้อยลง ในทางกลับกันหากกองทุนรวมลงทุนในช่วงที่บาทแข็งและขายทำกำไรในช่วงที่บาทอ่อนก็อาจได้ผลตอบแทนมากขึ้นกว่าเดิมด้วยเช่นกัน ดังนั้น การป้องกันความเสี่ยงจากอัตราแลกเปลี่ยนจึงเป็นเครื่องมือสำคัญในการบริหารความเสี่ยงดังกล่าว ซึ่งทำได้ดังต่อไปนี้
 - **ป้องกันความเสี่ยงทั้งหมดหรือเกือบทั้งหมด:** ผู้ลงทุนไม่มีความเสี่ยงจากอัตราแลกเปลี่ยน
 - **ป้องกันความเสี่ยงบางส่วน:** โดยต้องระบุสัดส่วนการป้องกันความเสี่ยงไว้อย่างชัดเจน ผู้ลงทุนอาจมีความเสี่ยงจากอัตราแลกเปลี่ยน
 - **อาจป้องกันความเสี่ยงตามดุลยพินิจของผู้จัดการกองทุนรวม:** ผู้ลงทุนอาจมีความเสี่ยงจากอัตราแลกเปลี่ยนเนื่องจากการป้องกันความเสี่ยงขึ้นอยู่กับดุลยพินิจของผู้จัดการกองทุนรวมในการพิจารณาว่าจะป้องกันความเสี่ยงหรือไม่
 - **ไม่ป้องกันความเสี่ยงเลย:** ผู้ลงทุนมีความเสี่ยงจากอัตราแลกเปลี่ยน