

# หนังสือชี้ชวนสรุปข้อมูลสำคัญ



บริษัทหลักทรัพย์จัดการกองทุน ธนชาติ จำกัด  
การเข้าร่วมการต่อต้านทุจริต  
(ได้รับการรับรอง CAC)

กองทุนเปิดธนชาติฟันดาเมนทอล พลัส

Thanachart Fundamental Plus

T-NFPLUS

กองทุนรวมตราสารแห่งทุน

กองทุนรวมที่ลงทุนแบบมีความเสี่ยงทั้งในและต่างประเทศ



คุณกำลังจะลงทุนอะไร?



กองทุนรวมนี้เหมาะกับใคร?



คุณต้องระวังอะไรเป็นพิเศษ?



สัดส่วนของประเภททรัพย์สินที่ลงทุน



ค่าธรรมเนียม



ผลการดำเนินงาน



ข้อมูลอื่นๆ

การลงทุนในกองทุนรวมไม่ใช่การฝากเงิน



## คุณกำลังจะลงทุนอะไร?

### 1. นโยบายการลงทุน:

กองทุนจะลงทุนในหรือมีไว้ซึ่งตราสารทุน โดยเฉลี่ยในรอบปีบัญชีไม่น้อยกว่าร้อยละ 80 ของมูลค่าทรัพย์สินสุทธิของกองทุน ส่วนที่เหลือจะลงทุนในหลักทรัพย์หรือทรัพย์สินอื่นหรือการขาดผลโดยวิธีอื่น ตามประกาศคณะกรรมการ ก.ล.ต. หรือประกาศสำนักงานคณะกรรมการ ก.ล.ต. หรือตามที่สำนักงานคณะกรรมการ ก.ล.ต. เห็นชอบให้กองทุนลงทุนได้

ทั้งนี้ กองทุนจะเน้นลงทุนในตราสารทุนที่มีปัจจัยพื้นฐานดี หรือตราสารทุนที่มีอัตราดอกเบี้ยสูงและสอดคล้องไปกับการขยายตัวทางเศรษฐกิจของประเทศไทย โดยกองทุนอาจพิจารณาลงทุนในหรือมีไว้ในตราสารทุนที่เสนอขายแก่ประชาชนทั่วไปเป็นครั้งแรก (IPO) หรือที่เสนอขายเพื่อเพิ่มทุน หรือตราสารทุนที่เสนอขายแก่ประชาชนเพื่อแปรรกิจการของรัฐเป็นเอกชนของรัฐวิสาหกิจ (Privatization) หรือตราสารทุนของกิจการที่ดำเนินงานเกี่ยวกับสาธารณูปโภคพื้นฐานของประเทศ หรือตราสารที่เกิดจากการแปลงสินทรัพย์เป็นหลักทรัพย์ (Securitization) โดยจะพิจารณาจากปัจจัยพื้นฐานและคุณภาพของตราสารและความเหมาะสมกับภาวะเศรษฐกิจและสถานการณ์ของตลาดทุนและตลาดเงิน

ทั้งนี้ กองทุนอาจลงทุนในสัญญาซื้อขายล่วงหน้าเพื่อป้องกันความเสี่ยงที่เกี่ยวข้องกับการลงทุน และลงทุนในตราสารหนี้ที่มีการจ่ายผลตอบแทนอ้างอิงกับตัวแปร โดยการลงทุนดังกล่าวจะต้องเป็นไปตามหลักเกณฑ์ที่ประกาศคณะกรรมการ ก.ล.ต. หรือประกาศสำนักงานคณะกรรมการ ก.ล.ต. หรือกฎหมายที่เกี่ยวข้องกำหนด หรือตามที่สำนักงานคณะกรรมการ ก.ล.ต. เห็นชอบให้ลงทุนได้ ทั้งนี้ กองทุนจะไม่ลงทุนในสัญญาซื้อขายล่วงหน้าเพื่อแสวงหาผลประโยชน์ตอบแทน

บริษัทจัดการจะจัดสรรวงเงินลงทุนในต่างประเทศให้กับกองทุนรวมภายใต้การจัดการของบริษัทจัดการที่จะมีการลงทุนในต่างประเทศรวมกันทุกกองทุนไม่เกินวงเงินตามที่สำนักงานคณะกรรมการ ก.ล.ต. อนุมัติจัดสรรให้ ทั้งนี้ บริษัทจัดการขอสงวนสิทธิโอนหรือรับโอนวงเงินลงทุนในต่างประเทศที่บริษัทจัดการได้รับ ไปมาระหว่างกองทุนรวมภายใต้การจัดการของบริษัทจัดการดังกล่าว ในกรณีที่กองทุนรวมใดกองทุนรวมหนึ่งไม่สามารถระดมเงินทุนได้ตามเป้าหมาย และ/หรือมีเงินเหลือ และ/หรือไม่สามารถนำไปลงทุนในต่างประเทศได้ หากบริษัทจัดการนำเงินไปลงทุนในต่างประเทศรวมแล้วเกินกว่าร้อยละ 75 ของวงเงินที่ได้รับ การจัดสรรให้สามารถนำเงินไปลงทุนในต่างประเทศ บริษัทจัดการขอสงวนสิทธิของเงินเพิ่มเติมจากสำนักงานคณะกรรมการ ก.ล.ต. และเสนอหน่วยงานที่มีอำนาจตามกฎหมายอื่นใดและจัดสรรเงินลงทุนในต่างประเทศเพิ่มให้กับกองทุน โดยไม่ต้องขอมติจากผู้ถือหน่วยลงทุน

ทั้งนี้ การคำนวณสัดส่วนการลงทุนของกองทุนตามวรรคหนึ่งการแบ่งประเภทของกองทุน บริษัทจัดการอาจไม่นับช่วงระยะเวลาดังนี้รวมด้วยก็ได้ ทั้งนี้ โดยต้องคำนึงถึงประโยชน์ของผู้ลงทุนเป็นสำคัญ

- ช่วงระยะเวลา 30 วันนับแต่วันที่จดทะเบียนเป็นกองทุนรวม
- ช่วงระยะเวลา 30 วันก่อนครบกำหนดอายุโครงการ
- ช่วงระยะเวลาที่ต้องใช้ในการจำหน่ายทรัพย์สินของกองทุนเนื่องจากได้รับคำสั่งขายคืน หรือสับเปลี่ยนหน่วยลงทุน หรือมีการสิ้นสุดสมาชิกภาพ หรือมีการโอนย้ายกองทุนจำนวนมาก หรือเพื่อรอการลงทุน ทั้งนี้ ต้องไม่เกินกว่า 10 วันทำการ

ในกรณีที่การลงทุนของกองทุนไม่เป็นไปตามนโยบายการลงทุนตามการแบ่งประเภทของกองทุน บริษัทจัดการจะดำเนินการแก้ไขสัดส่วนการลงทุนของกองทุนรวมให้เป็นไปตามนโยบายการลงทุนภายใน 90 วันนับแต่วันที่สัดส่วนการลงทุนของกองทุนรวมไม่เป็นไปตามนโยบายการลงทุน เว้นแต่ได้รับมติจากผู้ถือหน่วยลงทุนให้เปลี่ยนแปลงประเภทของกองทุนรวมภายในกำหนดเวลาดังกล่าว

### 2. กลยุทธ์ในการบริหารจัดการลงทุน:

- มุ่งหวังให้ผลประกอบการสูงกว่าดัชนีชี้วัด (active management)



## กองทุนรวมนี้เหมาะกับใคร?

- ผู้ลงทุนที่สามารถรับความผันผวนของราคาหุ้นที่กองทุนรวมไปลงทุน ซึ่งอาจจะปรับตัวเพิ่มสูงขึ้น หรือลดลงจนต่ำกว่ามูลค่าที่ลงทุนและทำให้ขาดทุนได้
- ผู้ที่สามารถลงทุนในระยะกลางถึงระยะยาว โดยคาดหวังผลตอบแทนในระยะยาวที่ดีกว่าการลงทุนในตราสารหนี้ทั่วไป

## กองทุนรวมนี้ไม่เหมาะกับใคร

- ผู้ลงทุนที่เน้นการได้รับผลตอบแทนในจำนวนเงินที่แน่นอน หรือรักษาเงินต้นให้อยู่ครบ



## ทำอย่างไรหากยังไม่เข้าใจนโยบาย และความเสี่ยงของกองทุนนี้

- อ่านหนังสือชี้ชวนฉบับเต็ม หรือสอบถามผู้สนับสนุนการขายและบริษัทจัดการ

**อย่าลงทุนหากไม่เข้าใจลักษณะและความเสี่ยงของกองทุนรวมนี้ดีพอ**

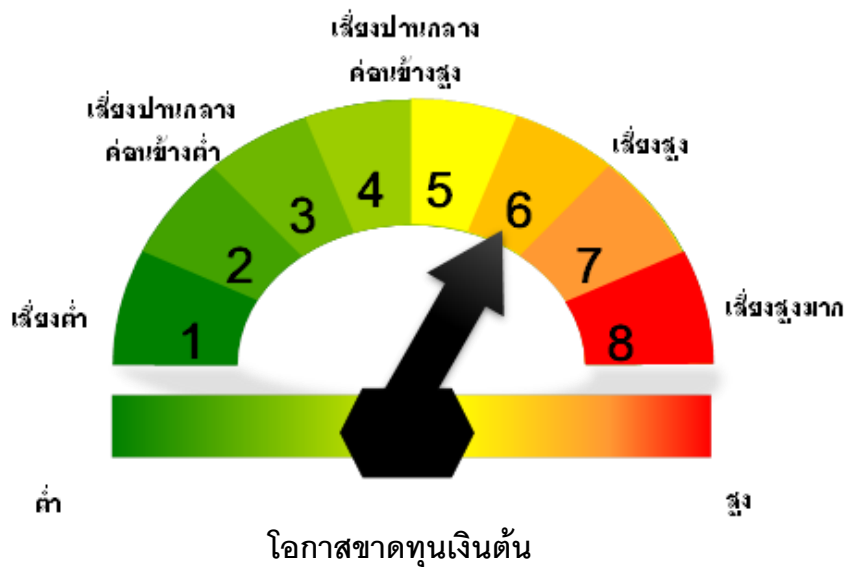


## คุณต้องระวังอะไรเป็นพิเศษ?

### คำเตือนที่สำคัญ

- กองทุนนี้มีการบริหารจัดการลงทุนเชิงรุก (Active management) คือ มีเป้าหมายชนะดัชนีมาตรฐาน ดังนั้น กองทุนจึงมีความเสี่ยงที่กลยุทธ์การลงทุน การวิเคราะห์หลักทรัพย์ที่ลงทุน การบริหารความเสี่ยง และปัจจัยอื่นๆ ที่มีผลต่อการตัดสินใจลงทุนของผู้จัดการกองทุนอาจจะทำให้ไม่สามารถบรรลุวัตถุประสงค์ดังกล่าว รวมถึงความเสี่ยงที่เกิดจากการคัดเลือกหลักทรัพย์ที่กองทุนจะลงทุน (Security selection risk) ซึ่งมีโอกาสที่หุ้น/หลักทรัพย์ที่กองทุนลงทุนอาจมีราคาตกลงเนื่องจากการวิเคราะห์หลักทรัพย์ ธุรกิจอุตสาหกรรม แนวโน้มภาวะเศรษฐกิจและตลาดหุ้น หรือศักยภาพโดยเปรียบเทียบกับหุ้น/หลักทรัพย์อื่นๆ ไม่เป็นไปตามที่ได้ประเมินไว้
- การลงทุนในหน่วยลงทุนมิใช่การฝากเงินและมีความเสี่ยงของการลงทุน ผู้ลงทุนควรลงทุนในกองทุนเปิดธนาชาติพันดาเมนทอล พลัส เมื่อเห็นว่าการลงทุนในกองทุนรวมนี้เหมาะสมกับวัตถุประสงค์การลงทุนของผู้ลงทุน และผู้ลงทุนยอมรับความเสี่ยงที่อาจเกิดขึ้นจากการลงทุน ได้

### แผนภาพแสดงตำแหน่งความเสี่ยงของกองทุนรวม



## ปัจจัยความเสี่ยงที่สำคัญ

### ความเสี่ยงจากความผันผวนของราคาหลักทรัพย์ (market risk)

ความผันผวนของผลการดำเนินงาน (SD)

ต่ำ

สูง

|      |         |         |          |       |
|------|---------|---------|----------|-------|
| ≤ 5% | 5 – 10% | 10 -15% | 15 - 25% | > 25% |
|------|---------|---------|----------|-------|

กลุ่มหุ้นที่เน้นลงทุน

ต่ำ

สูง

|         |           |           |        |
|---------|-----------|-----------|--------|
| general | Large cap | mid/small | sector |
|---------|-----------|-----------|--------|

### ความเสี่ยงจากการกระจุกตัวลงทุนในผู้ออกตราสาร (high issuer concentration risk)

การกระจุกตัวในผู้ออกตราสารรายใดรายหนึ่งมากกว่า 10% ของ NAV รวมกัน

ต่ำ

สูง

|       |          |          |          |       |
|-------|----------|----------|----------|-------|
| ≤ 10% | 10 – 20% | 20 - 50% | 50 - 80% | > 80% |
|-------|----------|----------|----------|-------|

พิจารณาจากการลงทุนแบบกระจุกตัวในตราสารของผู้ออกตราสาร คู่สัญญา หรือบุคคลอื่นที่มีภาระผูกพันตามตราสาร หรือสัญญานั้น รายใดรายหนึ่งมากกว่า 10% ของ NAV รวมกัน

ทั้งนี้ การลงทุนแบบกระจุกตัวไม่รวมถึงกรณีการลงทุนในทรัพย์สินดังนี้

1. ตราสารหนี้ภาครัฐไทย
2. ตราสารภาครัฐต่างประเทศที่มีการจัดอันดับความน่าเชื่อถืออยู่ในอันดับที่สามารถลงทุนได้
3. เงินฝากหรือตราสารเทียบเท่าเงินฝากที่ผู้รับฝากหรือผู้ออกตราสารที่มีการจัดอันดับความน่าเชื่อถืออยู่ในอันดับที่สามารถลงทุนได้

### ความเสี่ยงจากการลงทุนกระจุกตัวในหมวดอุตสาหกรรมใดอุตสาหกรรมหนึ่ง (High Sector Concentration Risk)

การลงทุนกระจุกตัวในหมวดอุตสาหกรรมใดอุตสาหกรรมหนึ่งมากกว่า 20% ของ NAV รวมกัน

ต่ำ

สูง

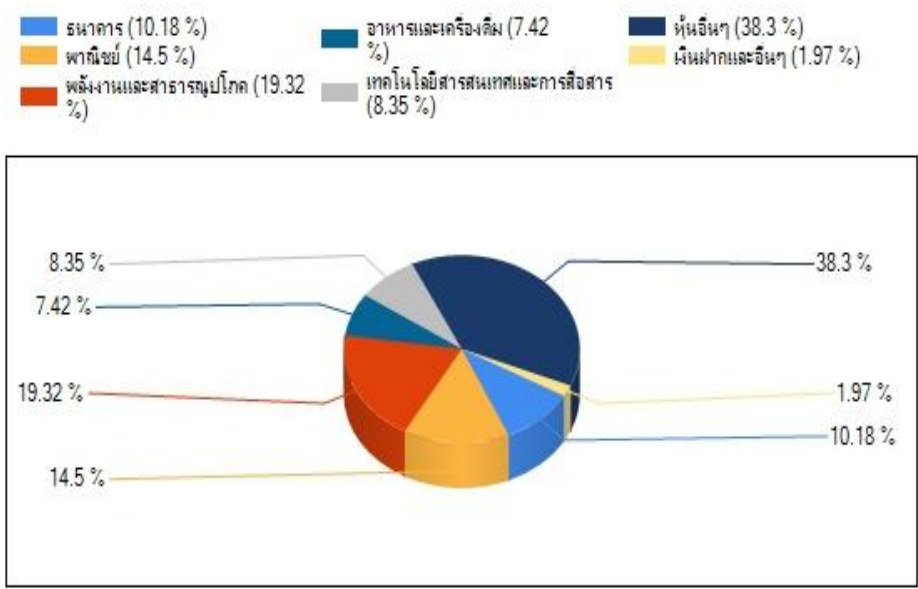
|       |           |           |       |
|-------|-----------|-----------|-------|
| ≤ 20% | 20% – 50% | 50% – 80% | > 80% |
|-------|-----------|-----------|-------|

หมายเหตุ : กองทุนรวมไม่มีการลงทุนกระจุกตัวในหมวดอุตสาหกรรม

\*คุณสามารถดูข้อมูลเพิ่มเติมได้ที่ [www.thanachartfundeastspring.com](http://www.thanachartfundeastspring.com)



## สัดส่วนของประเภททรัพย์สินที่ลงทุน



### ชื่อทรัพย์สินที่ลงทุนสูงสุด 5 อันดับแรก:

| ชื่อทรัพย์สิน  | อันดับความน่าเชื่อถือ | % ของ NAV     |
|--|-----------------------|---------------|
| 1. หุ้นสามัญ : บริษัท ปตท. จำกัด (มหาชน) (PTT)                         | -                     | 6.13%         |
| 2. หุ้นสามัญ : บริษัท แอดวานซ์ อินโฟร์ เซอร์วิส จำกัด (มหาชน) (ADVANC) | -                     | 5.32%         |
| 3. หุ้นสามัญ : บริษัท ซี.พี. ออลล์ จำกัด (มหาชน) (CPALL)               | -                     | 4.70%         |
| 4. หุ้นสามัญ : บริษัท สยามแม็คโคร จำกัด (มหาชน) (MAKRO)                | -                     | 4.50%         |
| 5. หุ้นสามัญ : บริษัท ท่าอากาศยานไทย จำกัด (มหาชน) (AOT)               | -                     | 4.06%         |
| <b>รวมทั้งสิ้น</b>   |                       | <b>24.71%</b> |

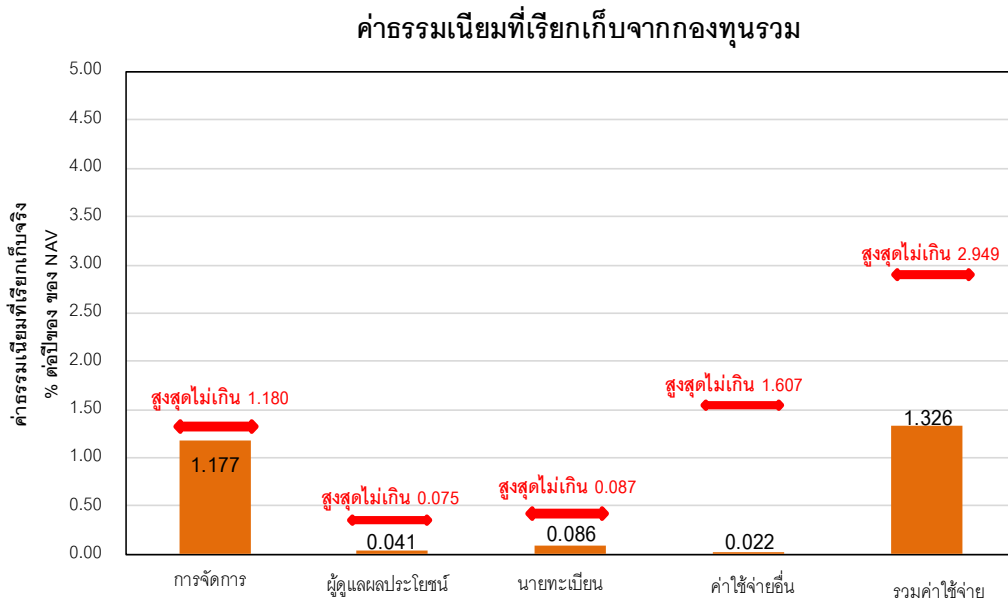
หมายเหตุ: ข้อมูล ณ วันที่ 30 ธันวาคม 2564 ทั้งนี้คุณสามารถดูข้อมูลที่เป็นปัจจุบันได้ที่ [www.thanachartfundeastspring.com](http://www.thanachartfundeastspring.com)



## ค่าธรรมเนียม

\*ค่าธรรมเนียมมีผลกระทบต่อผลตอบแทนที่คุณจะได้รับ ดังนั้น คุณควรพิจารณาการเรียกเก็บค่าธรรมเนียมดังกล่าวก่อนการลงทุน\*

### ค่าธรรมเนียมที่เรียกเก็บจากกองทุนรวม (% ต่อปีของ NAV)



\*ข้อมูล : 1 พ.ค. 2563 - 30 เม.ย. 2564

\*\*ค่าธรรมเนียมและค่าใช้จ่ายเป็นอัตราที่รวมภาษีมูลค่าเพิ่ม หรือภาษีอื่นใด (ถ้ามี)

หมายเหตุ: ผู้ลงทุนสามารถดูข้อมูลค่าธรรมเนียมย้อนหลัง 3 ปี ในหนังสือชี้ชวนฉบับเต็มได้ที่ [www.thanachartfundeastspring.com](http://www.thanachartfundeastspring.com)

## ค่าธรรมเนียมที่เรียกเก็บจากผู้ถือหน่วยลงทุน (% ของมูลค่าซื้อขาย)

| รายการ                               | สูงสุดไม่เกิน   | เก็บจริง  |
|--------------------------------------|---|---|
| ค่าธรรมเนียมการขาย*                  | ไม่มี   | ไม่มี   |
| ค่าธรรมเนียมการรับซื้อคืน*           | <p>ในกรณีที่ถือหน่วยลงทุนน้อยกว่าหรือเท่ากับ 90 วัน</p> <p>ราคาซื้อคืนหน่วยลงทุนเท่ากับมูลค่าหน่วยลงทุนใช้เพื่อคำนวณราคาซื้อคืน หักด้วยส่วนลดในอัตรา 1.070% ของมูลค่าหน่วยลงทุน</p> | <p>ปัจจุบันเรียกเก็บ 1.070% ของมูลค่าหน่วยลงทุน</p> <p>ในกรณีที่ถือหน่วยลงทุนน้อยกว่าหรือเท่ากับ 90 วัน</p>   |
| ค่าธรรมเนียมการสับเปลี่ยนหน่วยลงทุน* | เท่ากับค่าธรรมเนียมในการขายหน่วยลงทุน หรือค่าธรรมเนียมในการรับซื้อคืนหน่วยลงทุน (แล้วแต่กรณี)   | <ul style="list-style-type: none"> <li>- กรณีเป็นการสับเปลี่ยนหรือหักกลับเพื่อซื้อหน่วยลงทุนของกองทุนนี้ อัตราค่าธรรมเนียมจะเท่ากับค่าธรรมเนียมในการขายหน่วยลงทุน</li> <li>- กรณีเป็นการสับเปลี่ยนหรือหักกลับโดยเป็นการขายคืนหน่วยลงทุนของกองทุนนี้ อัตราค่าธรรมเนียมในการรับซื้อคืนหน่วยลงทุน</li> </ul> |
| การโอนหน่วย*                         | 53.50 บาท ต่อ 1,000 หน่วย หรือตามอัตราที่นายทะเบียนกำหนด  | 20 บาท ต่อ รายการ   |

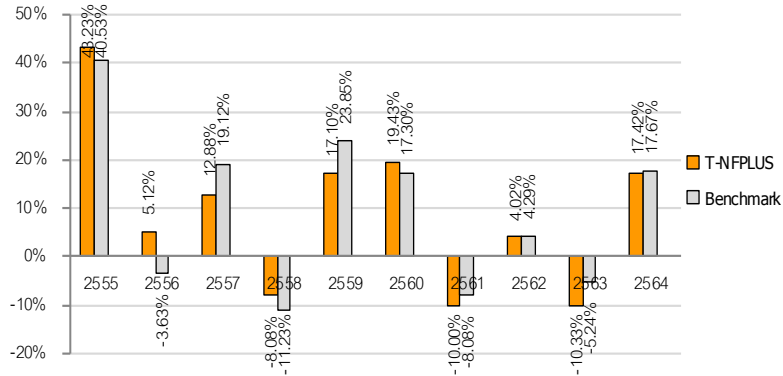
หมายเหตุ: \* ค่าธรรมเนียมดังกล่าวรวมภาษีมูลค่าเพิ่ม ภาษีธุรกิจเฉพาะหรือภาษีอื่นใด





## ผลการดำเนินงาน

ผลการดำเนินงาน (คำนวณตามปีปฏิทิน)



\* ผลการดำเนินงานปี 2564 ข้อมูล ณ วันที่ 30 ธ.ค. 2564

\* ผลการดำเนินงานในอดีต มิได้เป็นสิ่งยืนยันถึงผลการดำเนินงานในอนาคต

### 1. แบบย้อนหลังตามปีปฏิทิน

ตัวชี้วัดของกองทุนรวมนี้ใช้ ดัชนีผลตอบแทนรวมตลาดหลักทรัพย์แห่งประเทศไทย (SET TRI)

2. กองทุนนี้เคยมีผลขาดทุนสูงสุดในช่วงเวลา 5 ปี คือ -39.80%

3. ความผันผวนของผลการดำเนินงาน (standard deviation) คือ 16.88% ต่อปี\*

4. ประเภทกองทุนรวมเพื่อใช้เปรียบเทียบผลการดำเนินงาน ณ จุดขาย คือ Equity General

\*คุณสามารถดูข้อมูลที่เป็นปัจจุบันได้ที่ [www.thanachartfundeastspring.com](http://www.thanachartfundeastspring.com)

5. ผลการดำเนินงานย้อนหลังแบบปักหมุด

\*คุณสามารถดูข้อมูลที่เป็นปัจจุบันได้ที่ [www.thanachartfundeastspring.com](http://www.thanachartfundeastspring.com)

| ผลการดำเนินงานย้อนหลัง (%)  |              |         |            |         |            |       |            |       |            |       |            |       | 30 ธันวาคม 2564 |               |
|-----------------------------|--------------|---------|------------|---------|------------|-------|------------|-------|------------|-------|------------|-------|-----------------|---------------|
|                             | ตั้งแต่ต้นปี | 3 เดือน | Percentile | 6 เดือน | Percentile | 1 ปี  | Percentile | 3 ปี  | Percentile | 5 ปี  | Percentile | 10 ปี | Percentile      | จัดตั้งกองทุน |
| ผลการดำเนินงาน              | 17.42        | 4.28    | 50th       | 6.27    | 50th       | 17.42 | 75th       | 3.07  | 50th       | 3.32  | 50th       | 7.97  | 25th            | 8.25          |
| ดัชนีมาตรฐาน                | 17.67        | 3.41    | 75th       | 5.56    | 50th       | 17.67 | 50th       | 5.14  | 25th       | 4.62  | 25th       | 8.31  | 25th            | 8.64          |
| ความผันผวนของผลการดำเนินงาน | 12.06        | 11.45   | 75th       | 11.17   | 50th       | 12.06 | 50th       | 18.61 | 25th       | 16.00 | 25th       | 16.12 | 75th            | 19.45         |
| ความผันผวนของดัชนีมาตรฐาน   | 12.02        | 10.24   | 25th       | 11.01   | 50th       | 12.02 | 50th       | 19.34 | 50th       | 16.17 | 50th       | 15.71 | 75th            | 19.33         |

ผลการดำเนินงาน 1 ปีขึ้นไป คำนวณเป็น % ต่อปี

ดัชนีมาตรฐาน

SETTRI

| ข้อมูลเปรียบเทียบผลการดำเนินงานแบบเปอร์เซ็นต์ไทล์ |                 |            |       |       |       |       |      |                        |       |       |       |       | 31 ธันวาคม 2564 |  |
|---|-----------------|------------|-------|-------|-------|-------|------|------------------------|-------|-------|-------|-------|-----------------|--|
| AIMC Category                                     | Peer Percentile | Return (%) |       |       |       |       |      | Standard Deviation (%) |       |       |       |       |                 |  |
|   |                 | 3M         | 6M    | 1Y    | 3Y    | 5Y    | 10Y  | 3M                     | 6M    | 1Y    | 3Y    | 5Y    | 10Y             |  |
| Equity General                                    | 5th Percentile  | 10.57      | 11.87 | 32.44 | 10.60 | 6.87  | 8.86 | 8.02                   | 8.73  | 9.56  | 14.69 | 13.38 | 11.88           |  |
|   | 25th Percentile | 5.17       | 7.25  | 22.47 | 4.91  | 3.71  | 7.72 | 10.41                  | 10.90 | 11.62 | 19.02 | 16.04 | 15.14           |  |
|   | 50th Percentile | 3.64       | 5.40  | 17.54 | 2.52  | 2.45  | 6.56 | 11.29                  | 11.54 | 12.15 | 19.71 | 16.79 | 15.66           |  |
|   | 75th Percentile | 2.40       | 3.43  | 15.24 | 1.03  | 0.97  | 5.65 | 11.84                  | 12.18 | 12.86 | 20.62 | 17.68 | 16.19           |  |
|   | 95th Percentile | 0.87       | 1.36  | 7.85  | -2.75 | -1.30 | 3.54 | 12.86                  | 14.22 | 14.81 | 22.68 | 20.12 | 17.37           |  |

**ข้อถกเถียงและเงื่อนไขของข้อมูลเปรียบเทียบผลการดำเนินงานแบบเปอร์เซ็นต์ไทล์ (Peer Percentile)**

- ผลการดำเนินงานในอดีตของกองทุน มิได้เป็นสิ่งยืนยันถึงผลการดำเนินงานในอนาคต
- ผู้ลงทุนสามารถดูข้อมูลฉบับเต็มได้ที่ [www.aimc.or.th](http://www.aimc.or.th)
- วิธีการเทียบผลการดำเนินงานของกองทุน ตามประเภทกองทุนรวมตามที่แสดงในข้อมูลที่ใช้เปรียบเทียบผลการดำเนินงานของกองทุนรวม ณ จุดขาย ภายใต้กองทุนรวมในกลุ่มเดียวกันของสมาคมบริษัทจัดการลงทุน โดยวิธีการวัดตำแหน่งของข้อมูลแบบเปอร์เซ็นต์ไทล์ (Percentiles) ซึ่งเป็นการวัดตำแหน่งของข้อมูลจากการแบ่งข้อมูลทั้งหมดออกเป็น 100 ส่วนเท่า ๆ กัน เมื่อเรียงข้อมูลผลการดำเนินงานของกองทุนจากมากไปหาน้อย (ตรงข้ามกับค่าส่วนเบี่ยงเบนมาตรฐาน (Standard deviation) จะเรียงข้อมูลจากน้อยไปหามาก โดยแบ่งออกเป็น
  - 5th Percentile ข้อมูลลำดับที่ 5
  - 25th Percentile ข้อมูลลำดับที่ 25
  - 75th Percentile ข้อมูลลำดับที่ 75
  - 95th Percentile ข้อมูลลำดับที่ 95
- ผลตอบแทนที่มีอายุเกินหนึ่งปีนั้นมีการแสดงเป็นผลตอบแทนต่อปี



## ข้อมูลอื่นๆ

|                         |  |
|-------------------------|--|
| นโยบายการจ่ายปันผล      | ไม่จ่าย  |
| ผู้ดูแลผลประโยชน์       | ธนาคารกสิกรไทย จำกัด (มหาชน)   |
| วันที่จดทะเบียน         | 19 กุมภาพันธ์ 2547   |
| อายุโครงการ             | ไม่มีกำหนดระยะเวลาสิ้นสุดของโครงการ  |
| ชื่อและขายคืนหน่วยลงทุน | <p>การซื้อหน่วยลงทุน :</p> <ul style="list-style-type: none"><li>- วันทำการซื้อ ทุกวันทำการระหว่างเวลาเริ่มทำการถึง 15.30 น.</li><li>- มูลค่าขั้นต่ำของการสั่งซื้อครั้งแรก 1,000 บาท</li><li>- มูลค่าขั้นต่ำของการสั่งซื้อครั้งถัดไป 1,000 บาท</li></ul> <p>การการขายคืนหน่วยลงทุน :</p> <ul style="list-style-type: none"><li>- วันทำการขายคืน ทุกวันทำการระหว่างเวลาเริ่มทำการถึง 15.30 น.</li><li>- มูลค่าขั้นต่ำของการสั่งขายคืน 1,000 บาท</li><li>- มูลค่าหน่วยลงทุนคงเหลือในบัญชีขั้นต่ำ ไม่กำหนด</li><li>- จำนวนหน่วยลงทุนคงเหลือในบัญชีขั้นต่ำ 100 หน่วย</li><li>- ระยะเวลาการรับเงินค่าขายคืน ภายใน 5 วันทำการนับแต่วันถัดจากวันทำการรับซื้อคืนหน่วยลงทุน (รับเงิน T+2)</li></ul> <p>คุณสามารถตรวจสอบมูลค่าทรัพย์สินรายวันได้ที่ <a href="http://www.thanachartfundeastspring.com">www.thanachartfundeastspring.com</a></p> |

| รายชื่อผู้จัดการกองทุน | รายชื่อ                  | วันที่เริ่มบริหารกองทุน |
|------------------------|--------------------------|-------------------------|
|                        | นางสาวพัชราภา มหัทธนกกุล | 28/6/2564               |
|                        | นายอนุชา จิตสมเกษม       | 31/5/2554               |
|                        | นายศตวรรษ ทັນ            | 18/4/2560               |
|                        | นายวสุวัตต์ จีระวิญญู    | 7/6/2564                |

อัตราส่วนหมุนเวียนการลงทุนของ  
กองทุนรวม (PTR) 0.85 เท่า

|                                 |   |
|---------------------------------|---|
| ผู้สนับสนุนการขายหรือรับซื้อคืน | 1.ธนาคารทหารไทยธนชาติ จำกัด (มหาชน)<br>2.บริษัทหลักทรัพย์ ธนชาติ จำกัด (มหาชน)<br>3.บริษัทหลักทรัพย์ เอเชีย พลัส จำกัด<br>4.บริษัทหลักทรัพย์ ซีจีเอส-ซีไอเอ็มบี จำกัด (มหาชน)<br>5.บริษัทหลักทรัพย์ ภัทร จำกัด (มหาชน)<br>6.บริษัทหลักทรัพย์ เคที ซีมิโก้ จำกัด<br>7.บริษัทหลักทรัพย์ ฟिलิปป (ประเทศไทย) จำกัด (มหาชน)<br>8.บริษัทหลักทรัพย์ ไอ วี โกลบอล จำกัด (มหาชน)<br>9.ธนาคารออมสิน |
|---------------------------------|---|

- 10.บริษัทหลักทรัพย์ โนมูระ พัฒนสิน จำกัด (มหาชน)
- 11.บริษัทหลักทรัพย์ฟินันเซีย ไซรัส จำกัด (มหาชน)
- 12.บริษัทหลักทรัพย์ เอเซีย เวลท์ จำกัด
- 13.บริษัทหลักทรัพย์นายหน้าซื้อขายหน่วยลงทุน เวิร์ธ เมจิก จำกัด
- 14.ธนาคารกสิกรไทย จำกัด (มหาชน)
- 15.บริษัท หลักทรัพย์ เคทีบี (ประเทศไทย) จำกัด
- 16.บริษัทหลักทรัพย์ หยวนต้า (ประเทศไทย) จำกัด

ติดต่อสอบถาม

รับหนังสือชี้ชวน

ร้องเรียน

บริษัทหลักทรัพย์จัดการกองทุน ธนชาติ จำกัด

หรือผู้สนับสนุนการขายและรับซื้อคืนที่บลจ.ธนชาติ แต่งตั้ง

บริษัทหลักทรัพย์จัดการกองทุน ธนชาติ จำกัด

ที่อยู่ : ห้อง 902 – 908 ชั้น 9 อาคารมิตรทาวน์ ออฟฟิศ ทาวเวอร์ เลขที่ 944

ถนนพระราม 4 แขวงวังใหม่ เขตปทุมวัน กรุงเทพมหานคร 10330

โทรศัพท์ 0-2126-8399 โทรสาร 0-2055-5801

Website : [www.thanachartfundeastspring.com](http://www.thanachartfundeastspring.com)

Email : [mailus@thanachartfundeastspring.com](mailto:mailus@thanachartfundeastspring.com)

ธุรกรรมที่อาจก่อให้เกิดความ

ขัดแย้งทางผลประโยชน์

คุณสามารถตรวจสอบธุรกรรมที่อาจก่อให้เกิดความขัดแย้งทางผลประโยชน์ได้ที่

[www.thanachartfundeastspring.com](http://www.thanachartfundeastspring.com)

- การลงทุนในหน่วยลงทุนไม่ใช่การฝากเงิน รวมทั้งไม่ได้อยู่ภายใต้ความคุ้มครองของสถาบันคุ้มครองเงินฝาก จึงมีความเสี่ยงจากการลงทุนซึ่งผู้ลงทุนอาจไม่ได้รับเงินลงทุนคืนเต็มจำนวน
- ได้รับอนุมัติจัดตั้ง และอยู่ภายใต้การกำกับดูแลของสำนักงาน ก.ล.ต.
- การพิจารณาว่าหนังสือชี้ชวนในการเสนอขายหน่วยลงทุนของกองทุนรวมนี้มีได้เป็นการแสดงว่าสำนักงาน ก.ล.ต. ได้รับรองถึงความถูกต้องของข้อมูลในหนังสือชี้ชวนของกองทุนรวม หรือได้ประกันราคาหรือผลตอบแทนของหน่วยลงทุนที่เสนอขายนั้น ทั้งนี้ บริษัทจัดการกองทุนรวมได้สอบถามข้อมูลในหนังสือชี้ชวนส่วนสรุปข้อมูลสำคัญ ณ วันที่ 30 ธันวาคม 2564 แล้วด้วยความระมัดระวังในฐานะผู้รับผิดชอบในการดำเนินการของกองทุนรวมและขอรับรองว่าข้อมูลดังกล่าวถูกต้องไม่เป็นเท็จ และไม่ทำให้ผู้อื่นสำคัญผิด

## คำอธิบายความเสี่ยง

- 1. ความเสี่ยงจากความผันผวนของมูลค่าหน่วยลงทุน (Market Risk)**
  - (1) วิกฤตการณ์กองทุนรวมตราสารหนี้** เกิดจากการเปลี่ยนแปลงของอัตราดอกเบี้ยซึ่งขึ้นกับปัจจัยภายนอก เช่น ภาวะเศรษฐกิจการลงทุน ปัจจัยทางการเมืองทั้งในและต่างประเทศ เป็นต้น โดยราคาตราสารหนี้จะเปลี่ยนแปลงในทิศทางตรงข้ามกับการเปลี่ยนแปลงของอัตราดอกเบี้ย เช่น หากอัตราดอกเบี้ยในตลาดเงินมีแนวโน้มปรับตัวสูงขึ้น อัตราดอกเบี้ยของตราสารหนี้ที่ออกใหม่ก็จะสูงขึ้นด้วย ดังนั้นราคาตราสารหนี้ที่ออกมาก่อนหน้าจะมีการซื้อขายในระดับราคาที่ต่ำลง โดยกองทุนรวมที่มีอายุเฉลี่ยของทรัพย์สินที่ลงทุน (portfolio duration) สูงจะมีโอกาสเผชิญกับการเปลี่ยนแปลงของราคามากกว่ากองทุนรวมที่มี portfolio duration ต่ำกว่า
  - (2) วิกฤตการณ์กองทุนรวมตราสารทุน** หมายถึง ความเสี่ยงที่มูลค่าของหลักทรัพย์ที่กองทุนรวมลงทุนจะเปลี่ยนแปลงเพิ่มขึ้นหรือลดลงจากปัจจัยภายนอก เช่น ภาวะเศรษฐกิจการลงทุน ปัจจัยทางการเมืองทั้งในและต่างประเทศ เป็นต้น ซึ่งพิจารณาได้จากค่า standard deviation (SD) ของกองทุนรวม หากกองทุนรวมมีค่า SD สูง แสดงว่ากองทุนรวมมีความผันผวนจากการเปลี่ยนแปลงของราคาหลักทรัพย์สูง
- 2. ความเสี่ยงจากการลงทุนกระจุกตัว (High Concentration Risk)**
  - (1) ความเสี่ยงจากการลงทุนกระจุกตัวในผู้ออกตราสารรายในรายหนึ่ง (High Issuer Concentration Risk)** เกิดจากการลงทุนลงทุนในผู้ออกตราสารรายใด ๆ มากกว่า 10% ของ NAV รวมกัน ซึ่งหากเกิดเหตุการณ์ที่ส่งผลกระทบต่อการดำเนินงาน ฐานะทางการเงิน หรือความมั่นคงของผู้ออกตราสารรายดังกล่าว กองทุนอาจมีผลการดำเนินงานที่ผันผวนมากกว่ากองทุนที่กระจายการลงทุนในหลายผู้ออกตราสาร
  - (2) ความเสี่ยงจากการลงทุนกระจุกตัวในหมวดอุตสาหกรรมใดอุตสาหกรรมหนึ่ง (Sector Concentration Risk)** เกิดจากกองทุนลงทุนในบางหมวดอุตสาหกรรมมากกว่า 20 % ของ NAV รวมกัน ซึ่งหากเกิดเหตุการณ์ที่ส่งผลกระทบต่ออุตสาหกรรมนั้น กองทุนดังกล่าวอาจมีผลการดำเนินงานที่ผันผวนมากกว่ากองทุนที่กระจายการลงทุนในหลายหมวดอุตสาหกรรม
  - (3) ความเสี่ยงจากการกระจุกตัวลงทุนในประเทศใดประเทศหนึ่ง (Country Concentration Risk)** เกิดจากกองทุนลงทุนในประเทศใดประเทศหนึ่งมากกว่า 20 % ของ NAV รวมกัน ซึ่งหากเกิดเหตุการณ์ที่ส่งผลกระทบต่อประเทศดังกล่าว เช่น การเมือง เศรษฐกิจ สังคม เป็นต้น กองทุนดังกล่าวอาจมีผลการดำเนินงานที่ผันผวนมากกว่ากองทุนที่กระจายการลงทุนในหลายประเทศ
- 3. ความเสี่ยงจากการเปลี่ยนแปลงของอัตราแลกเปลี่ยน (Exchange Rate Risk)** หมายถึง การเปลี่ยนแปลงของอัตราแลกเปลี่ยนมีผลกระทบต่อมูลค่าของหน่วยลงทุน เช่น กองทุนรวมลงทุนด้วยสกุลเงินดอลลาร์ในช่วงที่เงินบาทอ่อนแต่ขายทำกำไรในช่วงที่บาทแข็ง กองทุนรวมจะได้รับเงินบาทกลับมาน้อยลง ในทางกลับกันหากกองทุนรวมลงทุนในช่วงที่บาทแข็งและขายทำกำไรในช่วงที่บาทอ่อนก็อาจได้ผลตอบแทนมากขึ้นกว่าเดิมด้วยเช่นกัน ดังนั้น การป้องกันความเสี่ยงจากอัตราแลกเปลี่ยนจึงเป็นเครื่องมือสำคัญในการบริหารความเสี่ยงดังกล่าว ซึ่งทำได้ดังต่อไปนี้
  - **ป้องกันความเสี่ยงทั้งหมดหรือเกือบทั้งหมด:** ผู้ลงทุนไม่มีความเสี่ยงจากอัตราแลกเปลี่ยน
  - **ป้องกันความเสี่ยงบางส่วน:** โดยต้องระบุสัดส่วนการป้องกันความเสี่ยงไว้อย่างชัดเจน ผู้ลงทุนอาจมีความเสี่ยงจากอัตราแลกเปลี่ยน
  - **อาจป้องกันความเสี่ยงตามดุลยพินิจของผู้จัดการกองทุนรวม:** ผู้ลงทุนอาจมีความเสี่ยงจากอัตราแลกเปลี่ยนเนื่องจากการป้องกันความเสี่ยงขึ้นอยู่กับดุลยพินิจของผู้จัดการกองทุนรวมในการพิจารณาว่าจะป้องกันความเสี่ยงหรือไม่
  - **ไม่ป้องกันความเสี่ยงเลย:** ผู้ลงทุนมีความเสี่ยงจากอัตราแลกเปลี่ยน