

# หนังสือชี้ชวนสรุปข้อมูลสำคัญ



บริษัทหลักทรัพย์จัดการกองทุน ธนชาต จำกัด  
การเข้าร่วมการต่อต้านทุจริต  
(ได้รับการรับรอง CAC)

กองทุนเปิดธนชาตตลาดเงินเพื่อการเลี้ยงชีพ  
Thanachart Money Market Retirement Mutual Fund

T-NMRMF

กองทุนรวมตราสารหนี้

กองทุนรวมตลาดเงิน (Money Market Fund)

กองทุนรวมเพื่อการเลี้ยงชีพ (Retirement Mutual Fund : RMF)

กองทุนรวมที่ลงทุนแบบไม่มีความเสี่ยงต่างประเทศ

“แม้ว่ากองทุนรวมตลาดเงินลงทุนได้เฉพาะทรัพย์สินที่มีความเสี่ยงต่ำแต่ก็มีโอกาสขาดทุนได้”



คุณกำลังจะลงทุนอะไร?



กองทุนรวมนี้เหมาะกับใคร?



คุณต้องระวังอะไรเป็นพิเศษ?



สัดส่วนของประเภททรัพย์สินที่ลงทุน



ค่าธรรมเนียม



ผลการดำเนินงาน



ข้อมูลอื่นๆ

## การลงทุนในกองทุนรวมไม่ใช่การฝากเงิน



## คุณกำลังจะลงทุนอะไร?

### 1. นโยบายการลงทุน:

- กองทุนจะลงทุนในเงินฝาก ตราสารแห่งหนึ่ง อุดหนุนทางการเงิน หรือตราสารทางการเงินอื่นใดที่มีกำหนดวันชำระหนี้ ตามตราสารเมื่อทวงถามหรือเมื่อได้เห็น หรือไม่เกิน 397 วัน นับแต่วันที่ลงทุนในทรัพย์สินหรือเข้าทำสัญญา รวมถึงตราสารทางการเงิน หลักทรัพย์ หรือการขาดผลด้วยวิธีอื่นตามที่สำนักงานกำหนด หรือเห็นชอบให้ลงทุนได้
- โดยกองทุนกำหนดอายุถัวเฉลี่ยแบบถ่วงน้ำหนักของกระแสเงินที่จะได้รับทรัพย์สินที่กองทุนรวมลงทุนหรือมีไว้ (Portfolio duration) ในขณะใดๆ  $\leq 92$  วัน

### 2. กลยุทธ์ในการบริหารจัดการลงทุน:

มุ่งหวังให้ผลประกอบการสูงกว่าดัชนีชี้วัด (active management)



## กองทุนรวมนี้เหมาะกับใคร?

- ผู้ลงทุนที่คาดหวังผลตอบแทนที่ใกล้เคียงเงินฝาก และยอมรับผลตอบแทนที่อาจต่ำกว่า
- ผู้ลงทุนที่ต้องการสภาพคล่องสูง
- ผู้ลงทุนที่ต้องการการลงทุนที่มีความเสี่ยงต่ำ

### กองทุนรวมนี้ไม่เหมาะกับใคร

- ผู้ลงทุนที่คาดหวังผลตอบแทนสูง



## ทำอย่างไรหากยังไม่เข้าใจนโยบาย และความเสี่ยงของกองทุนนี้

- อ่านหนังสือชี้ชวนฉบับเต็ม หรือสอบถามผู้สนับสนุนการขายและบริษัทจัดการ

**อย่าลงทุนหากไม่เข้าใจลักษณะและความเสี่ยงของกองทุนรวมนี้ดีพอ**

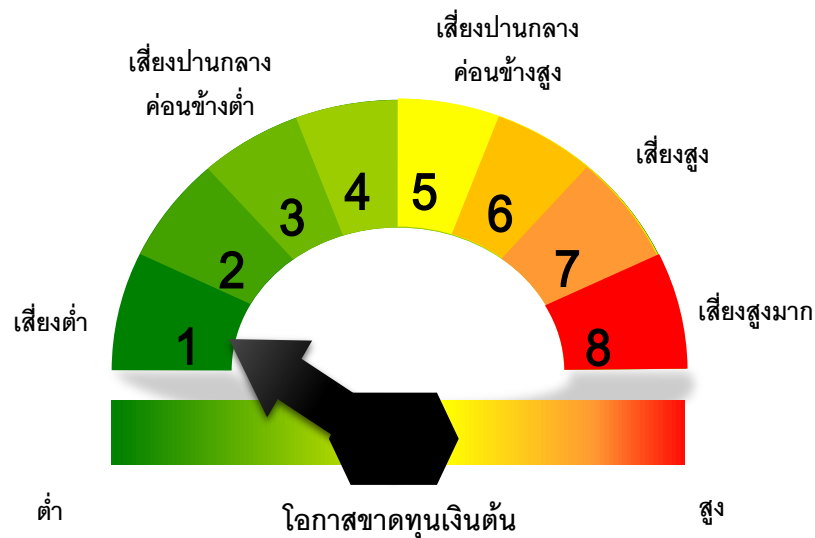


## คุณต้องระวังอะไรเป็นพิเศษ?

### คำเตือนที่สำคัญ

- ผู้ลงทุนควรศึกษาข้อมูลเกี่ยวกับสิทธิประโยชน์ทางภาษีที่ระบุไว้ในคู่มือการลงทุนในกองทุนรวมเพื่อการเลี้ยงชีพ
- ผู้ถือหน่วยลงทุนของกองทุนรวมเพื่อการเลี้ยงชีพจะไม่ได้รับสิทธิประโยชน์ทางภาษี หากไม่ปฏิบัติตามเงื่อนไขการลงทุน และจะต้องคืนสิทธิประโยชน์ทางภาษีที่เคยได้รับภายในกำหนดเวลา มิฉะนั้นจะต้องชำระเงินเพิ่ม และ/หรือเบี้ยปรับตามประมวลรัษฎากร
- การลงทุนในหน่วยลงทุนของกองทุนรวมตลาดเงินไม่ใช่การฝากเงิน และมีความเสี่ยงจากการลงทุนซึ่งผู้ลงทุนอาจไม่ได้รับเงินลงทุนคืนเต็มจำนวน
- กองทุนเปิดธนาชาติตลาดเงินเพื่อการเลี้ยงชีพมีการถือหน่วยลงทุนของกลุ่มบุคคลใด บุคคลหนึ่ง จำนวน 1 กลุ่ม เป็นสัดส่วนร้อยละ 52.97 มีการกระจุกตัวของการถือหน่วยลงทุนของบุคคลหรือกลุ่มใด เกิน 1 ใน 3 ของจำนวนหน่วยลงทุนที่กำหนดไว้แล้วทั้งหมด
- แม้ว่ากองทุนตลาดเงินลงทุนได้เฉพาะทรัพย์สินที่มีความเสี่ยงต่ำ แต่ก็มีโอกาสขาดทุนได้

### แผนภาพแสดงตำแหน่งความเสี่ยงของกองทุนรวม



## ปัจจัยความเสี่ยงที่สำคัญ

### ความเสี่ยงจากการผิดนัดชำระหนี้ของผู้ออกตราสาร (credit risk)

อันดับความน่าเชื่อถือส่วนใหญ่ของกองทุนรวมตาม National credit rating

ต่ำ

สูง

GOV/AAA	AA,A	BBB	ต่ำกว่า BBB	Unrated
---------	------	-----	-------------	---------

หมายเหตุ : แรงกดดันที่กองทุนลงทุนในตราสารและเงินฝากที่มีอันดับความน่าเชื่อถือ (credit rating) นั้นเกินกว่า 20% ของ NAV

### ความเสี่ยงจากความผันผวนของราคาหลักทรัพย์ (market risk)

อายุเฉลี่ยของทรัพย์สินที่ลงทุน

ต่ำ

สูง

ต่ำกว่า 3 เดือน	3 เดือนถึง 1 ปี	1 ปี ถึง 3 ปี	3 ปี ถึง 5 ปี	มากกว่า 5 ปี
-----------------	-----------------	---------------	---------------	--------------

ความผันผวนของผลการดำเนินงาน (SD)

ต่ำ

สูง

$\leq 5\%$	5 – 10%	10 -15%	15 - 25%	> 25%
------------	---------	---------	----------	-------

ความเสี่ยงจากความผันผวนของมูลค่าหน่วยลงทุน (Market Risk) หมายถึง ความเสี่ยงที่มูลค่าของหลักทรัพย์ที่กองทุนรวมลงทุน จะเปลี่ยนแปลงเพิ่มขึ้นหรือลดลงจากปัจจัยภายนอก เช่น สภาวะเศรษฐกิจการลงทุน ปัจจัยทางการเมืองทั้งในและต่างประเทศ เป็นต้น ซึ่งพิจารณาได้จากค่า standard deviation (SD) ของกองทุนรวม หากกองทุนรวมมีค่า SD สูง แสดงว่ากองทุนรวมมีความผันผวนจากการเปลี่ยนแปลงของราคาหลักทรัพย์สูง

### ความเสี่ยงจากการกระจุกตัวลงทุนในผู้ออกตราสาร (high issuer concentration risk)

การกระจุกตัวในผู้ออกตราสารรายใดรายหนึ่งมากกว่า 10% ของ NAV รวมกัน

ต่ำ

สูง

$\leq 10\%$	10 – 20%	20 - 50%	50 - 80%	> 80%
-------------	----------	----------	----------	-------

พิจารณาจากการลงทุนแบบกระจุกตัวในตราสารของผู้ออกตราสาร คู่สัญญา หรือบุคคลอื่นที่มีภาระผูกพันตามตราสารหรือสัญญา นั้น รายใดรายหนึ่งมากกว่า 10% ของ NAV รวมกัน

ทั้งนี้ การลงทุนแบบกระจุกตัวไม่รวมถึงกรณีการลงทุนในทรัพย์สินดังนี้

1. ตราสารหนี้ภาครัฐไทย
2. ตราสารภาครัฐต่างประเทศที่มีการจัดอันดับความน่าเชื่อถืออยู่ในอันดับที่สามารถลงทุนได้
3. เงินฝากหรือตราสารเทียบเท่าเงินฝากที่ผู้รับฝากหรือผู้ออกตราสารที่มีการจัดอันดับความน่าเชื่อถืออยู่ในอันดับที่สามารถลงทุนได้

### ความเสี่ยงจากการลงทุนกระจุกตัวในหมวดอุตสาหกรรมใดอุตสาหกรรมหนึ่ง (High Sector Concentration Risk)

การลงทุนกระจุกตัวในหมวดอุตสาหกรรมใดอุตสาหกรรมหนึ่งมากกว่า 20% ของ NAV รวมกัน

ต่ำ

สูง

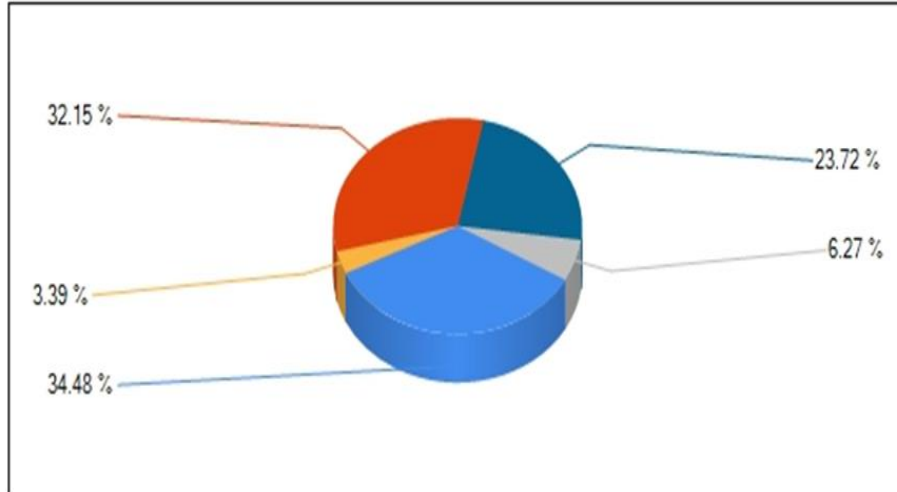
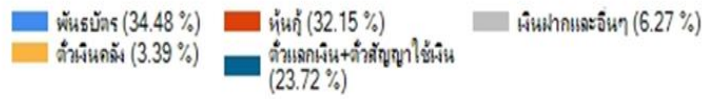
$\leq 20\%$	20% – 50%	50% – 80%	> 80%
-------------	-----------	-----------	-------

หมายเหตุ : กองทุนรวมนี้ไม่มีกระจุกตัวในหมวดอุตสาหกรรม

\*คุณสามารถดูข้อมูลเพิ่มเติมได้ที่ [www.thanachartfundeastspring.com](http://www.thanachartfundeastspring.com)



## สัดส่วนของประเภททรัพย์สินที่ลงทุน

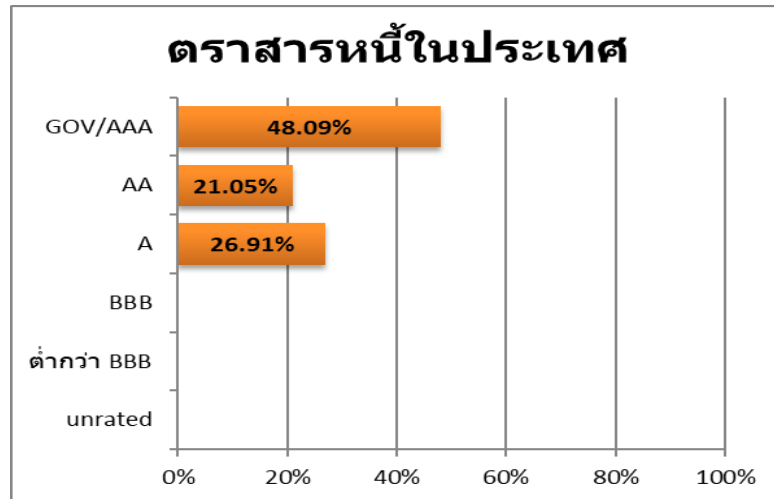


### ชื่อทรัพย์สินที่ลงทุนสูงสุด 5 อันดับแรก:

ชื่อทรัพย์สิน	อันดับความน่าเชื่อถือ	% ของ NAV
1. พันธบัตร : พันธบัตรธนาคารแห่งประเทศไทย (CB21O14A)	-	11.31%
2. หุ้นกู้ : บริษัท ลีสซิ่งไอซีบีซี (ไทย) จำกัด (ICBCTL21O11A)	F1+(tha)	7.92%
3. หุ้นกู้ : บริษัท ไทยเบฟเวอเรจ จำกัด (มหาชน) (TBEV223A)	AA(tha)	6.86%
4. หุ้นกู้ : บริษัท ทิสโก้ไฟแนนเชียลกรุ๊ป จำกัด (มหาชน) (TISCOG22120B)	A-	6.79%
5. ตั๋วแลกเงิน : บริษัท เซ็นทรัลพัฒนา จำกัด (มหาชน) (CPN21N30A)	AA	6.78%
	<b>รวมทั้งสิ้น</b>	<b>39.66%</b>

หมายเหตุ: เป็นข้อมูล ณ วันที่ 30 กันยายน 2564 ทั้งนี้คุณสามารถดูข้อมูลที่เป็นปัจจุบันได้ที่ [www.thanachartfundeastspring.com](http://www.thanachartfundeastspring.com)

# น้ำหนักการลงทุนตามอันดับความน่าเชื่อถือ



หมายเหตุ: เป็นข้อมูล ณ วันที่ 30 กันยายน 2564 ทั้งนี้คุณสามารถดูข้อมูลที่เป็นปัจจุบันได้ที่ [www.thanachartfundeastspring.com](http://www.thanachartfundeastspring.com)

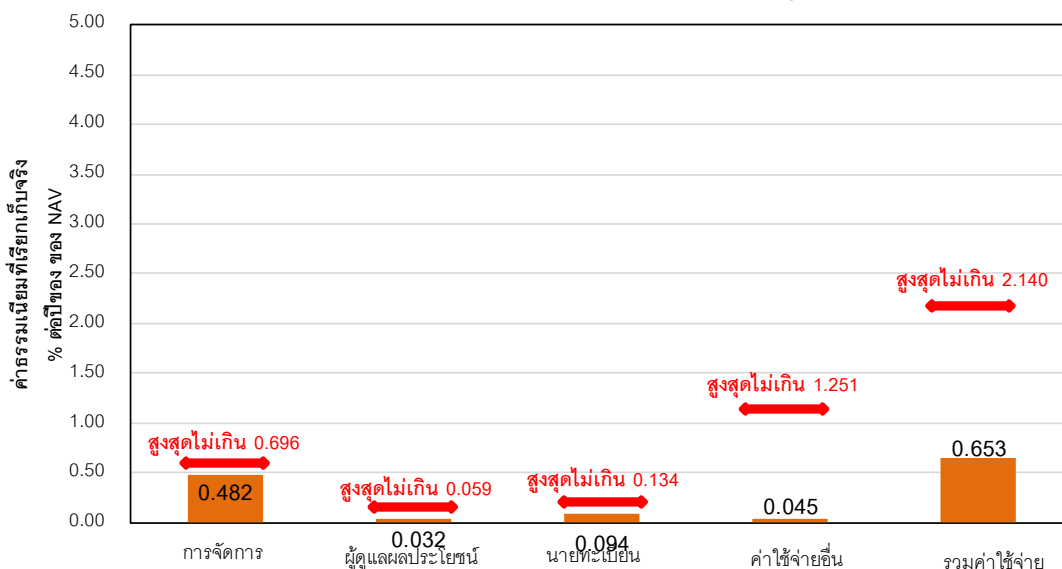


## ค่าธรรมเนียม

\*ค่าธรรมเนียมมีผลกระทบต่อผลตอบแทนที่คุณจะได้รับ ดังนั้น คุณควรพิจารณาการเรียกเก็บค่าธรรมเนียมดังกล่าวก่อนการลงทุน\*

### ค่าธรรมเนียมที่เรียกเก็บจากกองทุนรวม (% ต่อปีของ NAV)

#### ค่าธรรมเนียมที่เรียกเก็บจากกองทุนรวม



\*ข้อมูล : 16 ต.ค. 2562 - 15 ต.ค. 2563

\*\*ค่าธรรมเนียมและค่าใช้จ่ายเป็นอัตราที่รวมภาษีมูลค่าเพิ่ม หรือภาษีอื่นใด (ถ้ามี)

หมายเหตุ ผู้ลงทุนสามารถดูข้อมูลค่าธรรมเนียมย้อนหลัง 3 ปี ในหนังสือชี้ชวนฉบับเต็มได้ที่ [www.thanachartfundeastspring.com](http://www.thanachartfundeastspring.com)

## ค่าธรรมเนียมที่เรียกเก็บจากผู้ถือหน่วยลงทุน (% ของมูลค่าซื้อขาย)

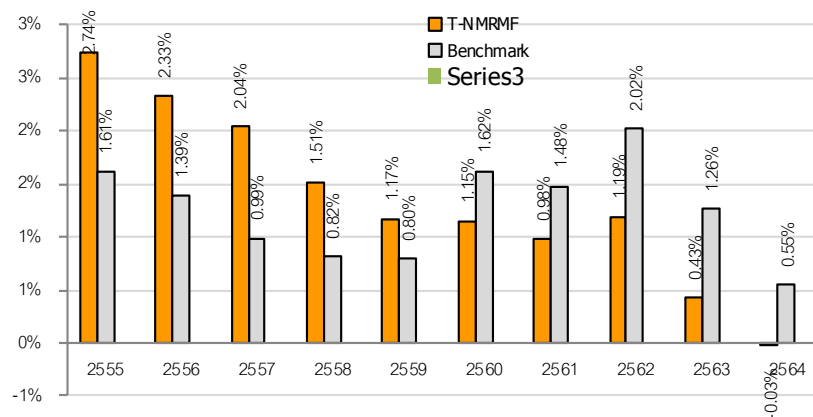
รายการ	สูงสุดไม่เกิน	เก็บจริง
ค่าธรรมเนียมการขาย*	3.210%	ยกเว้น
ค่าธรรมเนียมการรับซื้อคืน*	3.210%	ยกเว้น
ค่าธรรมเนียมการสับเปลี่ยนหน่วย ลงทุน**	3.210%	เรียกเก็บเฉพาะการสับเปลี่ยนหน่วย ลงทุนไปยังกองทุนรวมเพื่อการเลี้ยงชีพ อื่นภายใต้การจัดการของบริษัทจัดการ อื่น เรียกเก็บในอัตรา 214 บาทต่อ รายการ
การโอนหน่วย	ไม่มี	ไม่มี

หมายเหตุ: \*ค่าธรรมเนียมดังกล่าวรวมภาษีมูลค่าเพิ่ม ภาษีธุรกิจเฉพาะหรือภาษีอื่นใดแล้ว



## ผลการดำเนินงาน

ผลการดำเนินงาน (คำนวณตามปีปฏิทิน)



\* ผลการดำเนินงานปี 2564 ข้อมูล ณ.วันที่ 30 ก.ย. 2564

\*ผลการดำเนินงานในอดีต มิได้เป็นสิ่งยืนยันถึงผลการดำเนินงานในอนาคต

## 1. แบบย้อนหลังตามปีปฏิทิน

ควรเปรียบเทียบกับ ดัชนีพันธบัตรรัฐบาลระยะสั้นของสมาคมตลาดตราสารหนี้ไทย (Total Return of ThaiBMA Short-term Government Bond Index) และดัชนีตราสารหนี้เอกชนระยะสั้นที่มีอันดับความน่าเชื่อถืออยู่ในระดับ A- ขึ้นไป (ThaiBMA Commercial Paper Index) ในอัตราส่วน 1 : 1

2. กองทุนนี้เคยมีผลขาดทุนสูงสุดในช่วงเวลา 5 ปี คือ -0.03%

3. ความผันผวนของผลการดำเนินงาน (standard deviation) คือ 0.07% ต่อปี\*

\*ค่า SD ของกองทุนย้อนหลังเป็นระยะเวลา 5 ปี นับแต่วันที่รายงาน ทั้งนี้กรณีกองทุนรวมที่จัดทะเบียนจัดตั้งมาแล้วน้อยกว่า 5 ปี จะเป็นค่า SD ที่เกิดขึ้นจริงในช่วงเวลาตั้งแต่วันที่จัดทะเบียนทรัพย์สินกองทุนรวมจนถึงวันที่รายงาน

4. ประเภทกองทุนรวมเพื่อใช้เปรียบเทียบผลการดำเนินงาน ณ จุดขาย คือ Money Market General

\*คุณสามารถดูข้อมูลที่เป็นปัจจุบันได้ที่ [www.thanachartfundeastspring.com](http://www.thanachartfundeastspring.com)

5. ผลการดำเนินงานย้อนหลังแบบปักหมุด

\*คุณสามารถดูข้อมูลที่เป็นปัจจุบันได้ที่ [www.thanachartfundeastspring.com](http://www.thanachartfundeastspring.com)

ผลการดำเนินงานย้อนหลัง (%)													30 กันยายน 2564	
	ตั้งแต่ต้นปี	3 เดือน	Percentile	6 เดือน	Percentile	1 ปี	Percentile	3 ปี	Percentile	5 ปี	Percentile	10 ปี	Percentile	จัดตั้งกองทุน
ผลการดำเนินงาน	-0.03	0.00	-	-0.03	95th	0.07	95th	0.62	75th	0.80	50th	1.43	50th	1.75
ดัชนีมาตรฐาน	0.55	0.19	5th	0.36	5th	0.83	5th	1.41	5th	1.42	5th	1.29	75th	1.36
ความผันผวนของผลการดำเนินงาน	0.03	0.03	95th	0.03	95th	0.03	75th	0.06	5th	0.06	5th	0.09	5th	0.13
ความผันผวนของดัชนีมาตรฐาน	0.19	0.05	95th	0.23	95th	0.16	95th	0.67	95th	0.52	95th	0.37	95th	0.27

ผลการดำเนินงาน 1 ปีขึ้นไป คำนวณเป็น % ต่อปี

ดัชนีมาตรฐาน Commercial Paper Index (A- up) , TBMA Short-term Government Bond Index

อายุค่าเฉลี่ยแบบถ่วงน้ำหนัก ณ 30 ก.ย. 2564 : 0.18 ปี

สัดส่วนของการลงทุนในทรัพย์สินที่มีสภาพคล่องสูง ณ 30 ก.ย. 2564 : 37.87 % ของมูลค่าทรัพย์สินสุทธิ ของกองทุนรวม

ข้อมูลเปรียบเทียบผลการดำเนินงานแบบเปอร์เซ็นต์ไทล์ 30 กันยายน 2564

AIMC Category	Peer Percentile	Return (%)						Standard Deviation (%)					
		3M	6M	1Y	3Y	5Y	10Y	3M	6M	1Y	3Y	5Y	10Y
Money Market General	5th Percentile	0.11	0.20	0.45	1.02	1.06	1.56	0.01	0.01	0.01	0.11	0.09	0.21
	25th Percentile	0.07	0.14	0.35	0.85	0.95	1.45	0.01	0.01	0.02	0.14	0.12	0.22
	50th Percentile	0.04	0.09	0.18	0.65	0.80	1.43	0.02	0.02	0.02	0.15	0.12	0.24
	75th Percentile	0.02	0.02	0.09	0.61	0.70	1.22	0.02	0.02	0.03	0.16	0.13	0.24
	95th Percentile	0.00	-0.03	0.00	0.54	0.60	1.18	0.02	0.03	0.04	0.16	0.14	0.24

ข้อตกลงและเงื่อนไขของข้อมูลเปรียบเทียบผลการดำเนินงานแบบเปอร์เซ็นต์ไทล์ (Peer Percentile)

1. ผลการดำเนินงานในอดีตของกองทุน มิได้เป็นที่ยืนยันถึงผลการดำเนินงานในอนาคต

2. ผู้ลงทุนสามารถดูข้อมูลฉบับเต็มได้ที่ [www.aimc.or.th](http://www.aimc.or.th)

3. วิธีการเทียบผลการดำเนินงานของกองทุน ตามประเภทกองทุนรวมตามที่แสดงในข้อมูลที่ใช้เปรียบเทียบผลการดำเนินงานของกองทุนรวม ณ จุดขาย ภายใต้กองทุนรวมในกลุ่มเดียวกันของสมาคมบริษัทจัดการลงทุน โดยวิธีการวัดตำแหน่งของข้อมูลแบบเปอร์เซ็นต์ไทล์ (Percentiles) ซึ่งเป็นการวัดตำแหน่งของข้อมูลจากการแบ่งข้อมูลทั้งหมดออกเป็น 100 ส่วนเท่า ๆ กัน เมื่อเรียงข้อมูลผลการดำเนินงานของกองทุนจากมากไปหาน้อย (ตรงข้ามกับค่าส่วนเบี่ยงเบนมาตรฐาน (Standard deviation) จะเรียงข้อมูลจากน้อยไปหามาก โดยแบ่งออกเป็น - 5th Percentile ข้อมูลลำดับที่ 5 - 25th Percentile ข้อมูลลำดับที่ 25 - 50th Percentile ข้อมูลลำดับที่ 50 - 75th Percentile ข้อมูลลำดับที่ 75 - 95th Percentile ข้อมูลลำดับที่ 95

4. ผลตอบแทนที่มีอายุเกินหนึ่งปีนั้นมีการแสดงเป็นผลตอบแทนต่อปี





## ข้อมูลอื่นๆ

นโยบายการจ่ายปันผล	ไม่จ่าย								
ผู้ดูแลผลประโยชน์	ธนาคารกรุงศรีอยุธยา จำกัด (มหาชน)								
วันที่จดทะเบียน	12 กรกฎาคม 2545								
อายุโครงการ	ไม่มีกำหนดระยะเวลาสิ้นสุดของโครงการ								
ชื่อและขายคืนหน่วยลงทุน	<p><u>การซื้อหน่วยลงทุน :</u></p> <ul style="list-style-type: none"> <li>- วันทำการซื้อ : ทุกวันทำการระหว่างเวลาเริ่มทำการถึง 15:30 น.</li> <li>- มูลค่าขั้นต่ำของการสั่งซื้อครั้งแรก 1,000 บาท</li> <li>- มูลค่าขั้นต่ำของการสั่งซื้อครั้งถัดไป 1,000 บาท</li> </ul> <p><u>การการขายคืนหน่วยลงทุน :</u></p> <ul style="list-style-type: none"> <li>- วันทำการขายคืน : ทุกวันทำการระหว่างเวลาเริ่มทำการถึง 15:30 น.</li> <li>- มูลค่าขั้นต่ำของการสั่งขายคืน 1,000 บาท</li> <li>- มูลค่าหน่วยลงทุนคงเหลือในบัญชีขั้นต่ำ ไม่กำหนด</li> <li>- จำนวนหน่วยลงทุนคงเหลือในบัญชีขั้นต่ำ 100 หน่วย</li> <li>- ระยะเวลาการรับเงินค่าขายคืน : ภายใน 5 วันทำการนับแต่วันถัดจากวันทำการรับซื้อคืนหน่วยลงทุน (รับเงิน T+1)</li> </ul> <p>คุณสามารถตรวจสอบมูลค่าทรัพย์สินรายวันได้ที่  <a href="http://www.thanachartfundeastspring.com">www.thanachartfundeastspring.com</a></p>								
รายชื่อผู้จัดการกองทุน	<table border="1"> <thead> <tr> <th>รายชื่อ</th> <th>วันที่เริ่มบริหารกองทุน</th> </tr> </thead> <tbody> <tr> <td>นายวิศิษฐ์ ชื่นรัตนกุล</td> <td>31 พ.ค 2554</td> </tr> <tr> <td>นางสาววิภาศิริ เกษมสุข</td> <td>12 ก.ค 2545</td> </tr> <tr> <td>นางรัชนิภา พรรคพานิช</td> <td>8 มิ.ย 2548</td> </tr> </tbody> </table>	รายชื่อ	วันที่เริ่มบริหารกองทุน	นายวิศิษฐ์ ชื่นรัตนกุล	31 พ.ค 2554	นางสาววิภาศิริ เกษมสุข	12 ก.ค 2545	นางรัชนิภา พรรคพานิช	8 มิ.ย 2548
รายชื่อ	วันที่เริ่มบริหารกองทุน								
นายวิศิษฐ์ ชื่นรัตนกุล	31 พ.ค 2554								
นางสาววิภาศิริ เกษมสุข	12 ก.ค 2545								
นางรัชนิภา พรรคพานิช	8 มิ.ย 2548								
อัตราส่วนหมุนเวียนการลงทุนของกองทุนรวม (PTR)	1.05 เท่า								
ผู้สนับสนุนการขายหรือรับซื้อคืน	<ol style="list-style-type: none"> <li>1.ธนาคารทหารไทยธนชาต จำกัด (มหาชน)</li> <li>2.บริษัทหลักทรัพย์จัดการกองทุน ธนชาต จำกัด</li> <li>3.บริษัทหลักทรัพย์ ธนชาต จำกัด (มหาชน)</li> <li>4.ธนาคารออมสิน</li> <li>5.บริษัทหลักทรัพย์ เอเชีย พลัส จำกัด</li> <li>6.บริษัทหลักทรัพย์ ซีจีเอส- ซีไอเอ็มบี (ประเทศไทย) จำกัด</li> <li>7.บริษัทหลักทรัพย์ ภัทร จำกัด (มหาชน)</li> <li>8.บริษัทหลักทรัพย์ เคที ซีมิโก้ จำกัด</li> <li>9.บริษัทหลักทรัพย์ เคจีไอ (ประเทศไทย) จำกัด (มหาชน)</li> <li>10.บริษัทหลักทรัพย์ ฟิลลิป (ประเทศไทย) จำกัด (มหาชน)</li> </ol>								

- 11.บริษัทหลักทรัพย์ไอ วี โกลบอล จำกัด (มหาชน)
- 12.บริษัทหลักทรัพย์ โนมูระ พัฒนสิน จำกัด (มหาชน)
- 13.บริษัทอู่แข่งเฮง โกลด์ฟิวเจอร์ จำกัด
- 14.บริษัทหลักทรัพย์ ฟินันเซีย ไซรัส จำกัด (มหาชน)
- 15.บริษัทหลักทรัพย์ เอเชีย เวลท์ จำกัด
- 16.บริษัทหลักทรัพย์นายหน้าซื้อขายหน่วยลงทุน เวิร์ธ เมจิก จำกัด

ติดต่อสอบถาม

รับหนังสือชี้ชวน

ร้องเรียน

หรือผู้สนับสนุนการขายและรับซื้อคืนที่บลจ.ธนาชาติ แต่งตั้ง

บริษัทหลักทรัพย์จัดการกองทุน ธนาชาติ จำกัด

ที่อยู่ : ห้อง 902 – 908 ชั้น 9 อาคารมิตรทาวน์ ออฟฟิศ ทาวเวอร์ เลขที่ 944

ถนนพระราม 4 แขวงวังใหม่ เขตปทุมวัน กรุงเทพมหานคร 10330

โทรศัพท์ 0-2126-8399 โทรสาร 0-2055-5801

Website : [www.thanachartfundeastspring.com](http://www.thanachartfundeastspring.com)

Email : [mailus@thanachartfundeastspring.com](mailto:mailus@thanachartfundeastspring.com)

ธุรกรรมที่อาจก่อให้เกิดความ

ขัดแย้งทางผลประโยชน์

คุณสามารถตรวจสอบธุรกรรมที่อาจก่อให้เกิดความขัดแย้งทางผลประโยชน์ได้ที่

[www.thanachartfundeastspring.com](http://www.thanachartfundeastspring.com)

- การลงทุนในหน่วยลงทุนไม่ใช่การฝากเงิน รวมทั้งไม่ได้อยู่ภายใต้ความคุ้มครองของสถาบันคุ้มครองเงินฝาก จึงมีความเสี่ยงจากการลงทุนซึ่งผู้ลงทุนอาจไม่ได้รับเงินลงทุนคืนเต็มจำนวน
- ได้รับอนุมัติจัดตั้ง และอยู่ภายใต้การกำกับดูแลของสำนักงาน ก.ล.ต.
- การพิจารณาว่าหนังสือชี้ชวนในการเสนอขายหน่วยลงทุนของกองทุนรวมนี้มีได้เป็นการแสดงว่าสำนักงาน ก.ล.ต. ได้รับรองถึงความถูกต้องของข้อมูลในหนังสือชี้ชวนของกองทุนรวม หรือได้ประกันราคาหรือผลตอบแทนของหน่วยลงทุนที่เสนอขายนั้น ทั้งนี้ บริษัทจัดการกองทุนรวมได้สอบถามข้อมูลในหนังสือชี้ชวนส่วนสรุปข้อมูลสำคัญ ณ วันที่ 30 กันยายน 2564 แล้วด้วยความระมัดระวังในฐานะผู้รับผิดชอบในการดำเนินการของกองทุนรวมและขอรับรองว่าข้อมูลดังกล่าวถูกต้องไม่เป็นเท็จและไม่ทำให้ผู้อื่นสำคัญผิด

## คำอธิบายความเสี่ยง

1. ความเสี่ยงจากการผิดนัดชำระหนี้ของผู้ออกตราสาร (Credit Risk) หมายถึง การพิจารณาจากอันดับความน่าเชื่อถือของตราสารที่ลงทุน (credit rating) ซึ่งเป็นข้อมูลบอกระดับความสามารถในการชำระหนี้ โดยพิจารณาจากผลการดำเนินงานที่ผ่านมาและฐานะการเงินของผู้ออกตราสาร credit rating ของหุ้นกู้ระยะยาวมีความหมายโดยย่อ ดังต่อไปนี้

ระดับการลงทุน	TRIS	Fitch	Moody's	S&P	คำอธิบาย
ระดับที่น่าลงทุน	AAA	AAA(thai)	Aaa	AAA	อันดับเครดิตสูงที่สุด มีความเสี่ยงต่ำที่สุดที่จะไม่สามารถชำระหนี้ได้ตามกำหนด
	AA	AA(thai)	Aa	AA	อันดับเครดิตรองลงมาและถือว่ามี <u>ความเสี่ยงต่ำ</u> มากที่จะไม่สามารถชำระหนี้ได้ตามกำหนด
	A	A(thai)	A	A	<u>ความเสี่ยงต่ำ</u> ที่จะไม่สามารถชำระหนี้ได้ตามกำหนด
	BBB	BBB(thai)	Baa	BBB	<u>ความเสี่ยงปานกลาง</u> ที่จะไม่สามารถชำระหนี้ได้ตามกำหนด
ระดับที่ต่ำกว่าน่าลงทุน	ต่ำกว่า BBB	ต่ำกว่า BBB(thai)	ต่ำกว่า Baa	ต่ำกว่า BBB	<u>ความเสี่ยงสูง</u> ที่จะไม่สามารถชำระหนี้ได้ตามกำหนด

2. ความเสี่ยงจากความผันผวนของมูลค่าหน่วยลงทุน (Market Risk) เกิดจากการเปลี่ยนแปลงของอัตราดอกเบี้ยซึ่งขึ้นกับปัจจัยภายนอก เช่น สภาวะเศรษฐกิจการลงทุน ปัจจัยทางการเมืองทั้งในและต่างประเทศ เป็นต้น โดยราคาตราสารหนี้จะเปลี่ยนแปลงในทิศทางตรงข้ามกับการเปลี่ยนแปลงของอัตราดอกเบี้ย เช่น หากอัตราดอกเบี้ยในตลาดเงินมีแนวโน้มปรับตัวสูงขึ้น อัตราดอกเบี้ยของตราสารหนี้ที่ออกใหม่ก็จะสูงขึ้นด้วย ดังนั้น ราคาตราสารหนี้ที่ออกมาก่อนหน้าจะมีการซื้อขายในระดับราคาต่ำลง โดยกองทุนรวมที่มีอายุเฉลี่ยของทรัพย์สินที่ลงทุน (portfolio duration) สูงจะมีโอกาสเผชิญกับการเปลี่ยนแปลงของราคามากกว่ากองทุนรวมที่ portfolio duration ต่ำกว่า
3. ความเสี่ยงจากการเปลี่ยนแปลงของอัตราแลกเปลี่ยน (Exchange Rate Risk) หมายถึง การเปลี่ยนแปลงของอัตราแลกเปลี่ยนมีผลกระทบต่อมูลค่าของหน่วยลงทุน เช่น กองทุนรวมลงทุนด้วยสกุลเงินดอลลาร์ในช่วงที่เงินบาทอ่อนแต่ขายทำกำไรในช่วงที่บาทแข็ง กองทุนรวมจะได้รับเงินบาทกลับมาน้อยลง ในทางกลับกันหากกองทุนรวมลงทุนในช่วงที่บาทแข็งและขายทำกำไรในช่วงที่บาทอ่อนก็อาจได้ผลตอบแทนมากขึ้นกว่าเดิมด้วยเช่นกัน ดังนั้น การป้องกันความเสี่ยงจากอัตราแลกเปลี่ยนจึงเป็นเครื่องมือสำคัญในการบริหารความเสี่ยงดังกล่าว ซึ่งทำได้ดังต่อไปนี้
  - **ป้องกันความเสี่ยงทั้งหมดหรือเกือบทั้งหมด:** ผู้ลงทุนไม่มีความเสี่ยงจากอัตราแลกเปลี่ยน
  - **ป้องกันความเสี่ยงบางส่วน:** โดยต้องระบุสัดส่วนการป้องกันความเสี่ยงไว้อย่างชัดเจน ผู้ลงทุนอาจมีความเสี่ยงจากอัตราแลกเปลี่ยน
  - **อาจป้องกันความเสี่ยงตามดุลยพินิจของผู้จัดการกองทุนรวม:** ผู้ลงทุนอาจมีความเสี่ยงจากอัตราแลกเปลี่ยนเนื่องจากการป้องกันความเสี่ยงขึ้นอยู่กับดุลยพินิจของผู้จัดการกองทุนรวมในการพิจารณาว่าจะป้องกันความเสี่ยงหรือไม่
  - **ไม่ป้องกันความเสี่ยงเลย:** ผู้ลงทุนมีความเสี่ยงจากอัตราแลกเปลี่ยน