

หนังสือชี้ชวนสรุปข้อมูลสำคัญ



กองทุนเปิดธนาชาติ Small Medium Cap
Thanachart Small Medium Cap Equity Fund

บริษัทหลักทรัพย์จัดการกองทุน ธนาชาติ จำกัด
การเข้าร่วมการต่อต้านทุจริต (ได้รับการรับรอง CAC)

T-SM Cap
กองทุนรวมตราสารแห่งทุน

กองทุนรวมที่ลงทุนแบบไม่มีความเสี่ยงต่างประเทศ



คุณกำลังจะลงทุนอะไร?



กองทุนรวมนี้เหมาะกับใคร?



คุณต้องระวังอะไรเป็นพิเศษ?



สัดส่วนของประเภททรัพย์สินที่ลงทุน



ค่าธรรมเนียม



ผลการดำเนินงาน



ข้อมูลอื่นๆ

การลงทุนในกองทุนรวมไม่ใช่การฝากเงิน



คุณกำลังจะลงทุนอะไร?

1. นโยบายการลงทุน:

กองทุนจะลงทุนในตราสารแห่งทุนในประเทศ โดยจะเน้นลงทุนในหุ้นขนาดกลางและขนาดเล็ก โดยเฉลี่ยในรอบปีบัญชีไม่น้อยกว่าร้อยละ 80 ของมูลค่าทรัพย์สินสุทธิของกองทุน โดยกองทุนจะเน้นลงทุนในหลักทรัพย์ที่จดทะเบียนในตลาดหลักทรัพย์แห่งประเทศไทย และ หรือ ตลาดหลักทรัพย์ เอ็ม เอ ไอ ที่มีปัจจัยพื้นฐานดี หรือที่มีโอกาสในการสร้างผลตอบแทนได้สูง ทั้งนี้กองทุนจะเน้นลงทุนในหลักทรัพย์ขนาดกลางและขนาดเล็ก โดยจะไม่ลงทุนในหลักทรัพย์ที่เป็นส่วน

ประกอบของดัชนี SET 50 (ณ วันที่ลงทุนครั้งแรก) (ดัชนี SET50 จะคัดเลือกหลักทรัพย์ 50 หลักทรัพย์ที่มีขนาดใหญ่ ตามเกณฑ์ที่ตลาดหลักทรัพย์แห่งประเทศไทยกำหนด) ทั้งนี้กองทุนอาจมีการลงทุนในหลักทรัพย์ที่นอกเหนือจากหลักทรัพย์ข้างต้น โดยถือว่าผู้ถือหน่วยลงทุนทั้งปวงรับทราบและยินยอมให้ดำเนินการแล้ว โดยเหตุการณ์ดังกล่าวอาจเกิดขึ้นในกรณีต่าง ๆ ได้แก่ กรณีที่มีความผิดปกติของตลาด หรือราคาตลาดของหลักทรัพย์ลดลงอย่างรุนแรง หรือกรณีที่การเปลี่ยนแปลงในภาวะตลาด หรือการคาดการณ์ภาวะตลาดทำให้หลักเกณฑ์การลงทุนข้างต้นขาดความเหมาะสมในทางปฏิบัติ หรือจะก่อความเสียหายให้แก่กองทุนโดยรวม หรือกรณีที่กองทุนมีปริมาณเงินเข้า-ออกมากผิดปกติจากการซื้อหรือขายคืนหน่วยลงทุนของกองทุน หรือกรณีอื่นใดที่เกิดจากสาเหตุที่ไม่สามารถควบคุมได้หรือเหตุที่เกิดจากปัจจัยภายนอก หรือเหตุอื่นใดที่ได้รับการผ่อนผันจากสำนักงานคณะกรรมการ ก.ล.ต. ทั้งนี้ กองทุนจะปรับการลงทุนให้เป็นไปตามกรอบนโยบายการลงทุนตามวรรคหนึ่ง ภายใน 45 วันนับจากวันที่ลงทุนส่วนที่เหลือจะลงทุนในตราสารทุน ตราสารกึ่งหนี้กึ่งทุน ตราสารแห่งหนี้และ/หรือเงินฝาก และ/หรือ หลักทรัพย์หรือทรัพย์สินอื่นหรือการหาผลตอบแทนโดยวิธีอื่น ตามประกาศคณะกรรมการ ก.ล.ต. หรือประกาศสำนักงานคณะกรรมการ ก.ล.ต. หรือตามที่ คณะกรรมการ ก.ล.ต. หรือ สำนักงานคณะกรรมการ ก.ล.ต. ให้ความเห็นชอบหรือมีประกาศแก้ไขหรือเพิ่มเติมประเภทหรือลักษณะของหลักทรัพย์หรือทรัพย์สินหรือการหาผลตอบแทนโดยวิธีอื่นให้กองทุนลงทุนหรือมีไว้ได้ทั้งนี้ กองทุนอาจจะลงทุนในหรือมีไว้ซึ่งสัญญาซื้อขายล่วงหน้า (Derivatives) เพื่อลดความเสี่ยง (Hedging) จากการลงทุนในกรณีที่หลักทรัพย์ปรับตัวลดลง โดยไม่ลงทุนในหรือมีไว้ซึ่งตราสารที่มีลักษณะของสัญญาซื้อขายล่วงหน้าแฝง (Structured Note) รวมถึงตราสารที่ไม่ได้รับการจัดอันดับความน่าเชื่อถือ (Unrated securities) ตราสารหนี้ที่ได้รับการจัดอันดับความน่าเชื่อถือต่ำกว่าอันดับที่สามารถลงทุนได้ (Non - investment grade) และตราสารทุนที่ไม่ได้จดทะเบียนในตลาดหลักทรัพย์ (Unlisted Securities) ยกเว้นกรณีที่ในขณะที่กองทุนเริ่มลงทุนในตราสารนั้น ตราสารดังกล่าวได้รับการจัดอันดับความน่าเชื่อถืออยู่ในอันดับที่สามารถลงทุนได้ (Investment grade) หรือเป็นตราสารทุนที่จดทะเบียนในตลาดหลักทรัพย์ (Listed Securities) แต่ต่อมาถูกปรับลดอันดับความน่าเชื่อถือต่ำกว่า Investment grade หรือยกเลิกการจัดอันดับความน่าเชื่อถือ (Unrated) หรือเพิกถอนจากการจดทะเบียนในตลาดหลักทรัพย์ (Delisted) เพื่อให้กองทุนสามารถมีไว้ซึ่งตราสารดังกล่าวต่อไปได้ รวมทั้งมีเวลาในการปรับลดอัตราส่วนให้เป็นไปตามที่สำนักงาน ก.ล.ต. กำหนด เว้นแต่คณะกรรมการ ก.ล.ต. หรือสำนักงานคณะกรรมการ ก.ล.ต. อนุมัติ เห็นชอบ ยกเว้น หรือ ผ่อนผัน ให้ดำเนินการเป็นอย่างอื่นได้

เงื่อนไขอื่น

ทั้งนี้การคำนวณสัดส่วนการลงทุนของกองทุนตามการแบ่งประเภทของกองทุน บริษัทจัดการอาจไม่นับช่วงระยะเวลาดังนี้รวมด้วยก็ได้ ทั้งนี้โดยต้องคำนึงถึงประโยชน์ของผู้ลงทุนเป็นสำคัญ

- ช่วงระยะเวลา 30 วันนับแต่วันที่จดทะเบียนเป็นกองทุนรวม
- ช่วงระยะเวลา 30 วันก่อนครบกำหนดอายุโครงการ
- ช่วงระยะเวลาที่ต้องใช้ในการจำหน่ายทรัพย์สินของกองทุนเนื่องจากได้รับคำสั่งขายคืน หรือสับเปลี่ยนหน่วยลงทุน หรือมีการสิ้นสุดสมาชิกภาพ หรือมีการโอนย้ายกองทุนจำนวนมาก หรือเพื่อรอการลงทุน ทั้งนี้ ต้องไม่เกินกว่า 10 วันทำการ

ในกรณีที่การลงทุนของกองทุนไม่เป็นไปตามนโยบายการลงทุนตามการแบ่งประเภทของกองทุน บริษัทจัดการจะดำเนินการแก้ไขสัดส่วนการลงทุนของกองทุนรวมให้เป็นไปตามนโยบายการลงทุนภายใน 90 วันนับแต่วันที่สัดส่วนการลงทุนของกองทุนรวมไม่เป็นไปตามนโยบายการลงทุน เว้นแต่ได้รับมติจากผู้ถือหน่วยลงทุนให้เปลี่ยนแปลงประเภทของกองทุนรวมภายในกำหนดเวลาดังกล่าว

2. กลยุทธ์ในการบริหารจัดการลงทุน:

- มุ่งหวังให้ผลประกอบการสูงกว่าดัชนีชี้วัด (active management)



กองทุนรวมนี้เหมาะกับใคร?

- ผู้ลงทุนที่สามารถรับความผันผวนของราคาหุ้นที่กองทุนรวมไปลงทุน ซึ่งอาจจะปรับตัวเพิ่มสูงขึ้น หรือลดลงจนต่ำกว่ามูลค่าที่ลงทุนและทำให้ขาดทุนได้
- ผู้ที่ต้องการโอกาสสร้างผลตอบแทนจากการลงทุนที่เน้นลงทุนในหลักทรัพย์จดทะเบียนในตลาดหลักทรัพย์แห่งประเทศไทย และ หรือ ตลาดหลักทรัพย์ เอ็ม เอ ไอ ที่มีปัจจัยพื้นฐานดี หรือที่มีโอกาสในการสร้างผลตอบแทนได้สูง จึงเหมาะสำหรับผู้ลงทุนที่เข้าใจประเด็นสำคัญของกองทุนนี้ว่ากองทุนจะไม่ลงทุนในหลักทรัพย์ที่เป็นส่วนประกอบของดัชนี SET 50 (ณ วันที่ลงทุนครั้งแรก) ดังนั้น หุ้นที่กองทุนจะพิจารณาลงทุนจึงอาจเป็นหุ้นขนาดกลางและหุ้นขนาดเล็ก กองทุนจึงมีความเสี่ยงสูงกว่าการลงทุนในหุ้นของบริษัทขนาดใหญ่ที่จัดตั้งมานานและมีความมั่นคง และมีความเสี่ยงที่เกี่ยวข้องกับการลงทุนในหุ้นของบริษัทขนาดกลาง (Medium-sized company risk) และหรือหุ้นของบริษัทขนาดเล็ก (Small company risk) กองทุนจะมีการลงทุนในหลักทรัพย์ที่มีความหลากหลายน้อยกว่า และมีการกระจายการลงทุนต่ำกว่ากองทุนตราสารทุนทั่วไป และดัชนีตลาดหลักทรัพย์ กองทุนจึงอาจมีความผันผวนสูงกว่าปกติ (ผู้ลงทุนมีโอกาสขาดทุนหรือกำไรมากกว่ากองทุนหุ้นทั่วไปที่มีกระจายการลงทุนมากกว่าหรือเท่ากับดัชนีตลาดหลักทรัพย์)

กองทุนรวมนี้ไม่เหมาะกับใคร

- ผู้ลงทุนที่เน้นการได้รับผลตอบแทนในจำนวนเงินที่แน่นอน หรือรักษาเงินต้นให้อยู่ครบ



ทำอย่างไรหากยังไม่เข้าใจนโยบาย และความเสี่ยงของกองทุนนี้

- อ่านหนังสือชี้ชวนฉบับเต็ม หรือสอบถามผู้สนับสนุนการขายและบริษัทจัดการ

อย่าลงทุนหากไม่เข้าใจลักษณะและความเสี่ยงของกองทุนรวมนี้ดีพอ



คุณต้องระวังอะไรเป็นพิเศษ?

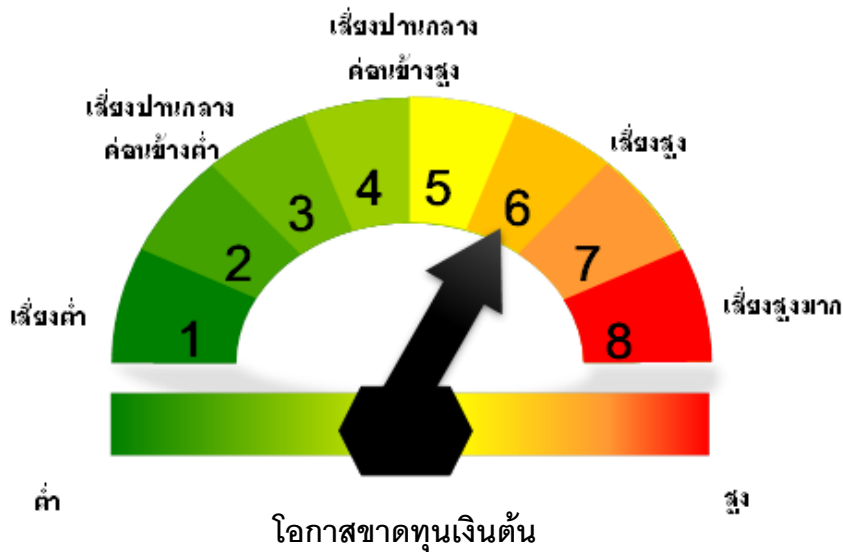
คำเตือนที่สำคัญ

- กองทุนรวมนี้ไม่ได้ถูกจำกัดโดยกฎเกณฑ์ให้ต้องลงทุนเฉพาะในตราสารหนี้ที่มีความเสี่ยงต่ำเช่นเดียวกับกองทุนรวมตลาดเงิน ดังนั้น จึงมีความเสี่ยงสูงกว่ากองทุนรวมตลาดเงิน
- กองทุนรวมนี้อาจมีการลงทุนในตราสารหนี้ที่มีสภาพคล่องต่ำ จึงอาจไม่สามารถซื้อขายตราสารหนี้ได้ในเวลาที่ต้องการหรือในราคาที่เหมาะสม
- กองทุนอาจพิจารณาลงทุนในหุ้นขนาดกลางและขนาดเล็ก โดยกองทุนจะไม่ลงทุนในหุ้นที่เป็นส่วนประกอบของดัชนี SET 50 ณ วันที่ลงทุนครั้งแรก ดังนั้น กองทุนจึงมีความเสี่ยงสูงกว่าการลงทุนในหุ้นของบริษัทขนาดใหญ่ที่จัดตั้งมานานและมีความมั่นคง ความเสี่ยงที่เกี่ยวข้องกับการลงทุนในหุ้นของบริษัทขนาดกลาง (Medium-sized company risk) และหรือหุ้นของบริษัทขนาดเล็ก (Small company risk) เช่น ราคาของหุ้นของบริษัทขนาดกลาง และหุ้นของบริษัทขนาดเล็ก อาจมีความผันผวนสูงกว่าราคาหุ้นบริษัทขนาดใหญ่ และมีข้อมูลวิเคราะห์หลักทรัพย์ที่เผยแพร่แก่ผู้ลงทุนน้อยกว่า ประกอบกับจะมีความเสี่ยงทางธุรกิจอื่นๆ เพิ่มเติมเมื่อเปรียบเทียบกับบริษัทขนาดใหญ่ เช่น จะมีความจำกัดมากกว่า ในด้านแหล่งเงินทุน ด้านการบริหารจัดการ (limited managerial and financial resources) ด้านความหลากหลายและการพัฒนาของสินค้า/บริการและตลาดที่เสนอขาย (limited product lines and market) ซึ่งข้อจำกัดเหล่านี้ อาจทำให้บริษัทขนาดกลาง และบริษัทขนาดเล็กมีความอ่อนไหวและได้รับผลกระทบมากกว่า เมื่อภาวะเศรษฐกิจ อัตราดอกเบี้ย และหรือภาวะธุรกิจอุตสาหกรรมนั้นมีการเปลี่ยนแปลงในทางลบ การเติบโตของบริษัทจึงมีความแน่นอนน้อยกว่าบริษัทขนาดใหญ่

กองทุนจึงมีการลงทุนในหลักทรัพย์ที่มีความหลากหลายน้อยกว่า และมีการกระจายการลงทุนต่ำกว่ากองทุนตราสารหนี้ทั่วไป และดัชนีตลาดหลักทรัพย์ฯ กองทุนจึงอาจมีความผันผวนสูงกว่าปกติ (ผู้ลงทุนมีโอกาสขาดทุนหรือกำไรมากกว่ากองทุนหุ้นทั่วไปที่มีกระจายการลงทุนมากกว่าหรือเท่ากับดัชนีตลาดหลักทรัพย์) อย่างไรก็ตาม กองทุนจะไม่ลงทุนในหลักทรัพย์ของบริษัทใดบริษัทหนึ่งเกินร้อยละ 25 ของมูลค่าทรัพย์สินสุทธิของกองทุน และการลงทุนของกองทุนจะเป็นไปตามที่สำนักงาน ก.ล.ต. ประกาศกำหนด

ทั้งนี้ หุ้นของบริษัทขนาดกลาง และหุ้นของบริษัทขนาดเล็กที่กองทุนพิจารณาลงทุน โดยหลักการทั่วไปหุ้นเหล่านี้จะมีสภาพคล่องในการซื้อขายต่ำกว่าหุ้นของบริษัทขนาดใหญ่ (large cap) และอาจมีปริมาณการซื้อขายน้อยในขณะใดขณะหนึ่งซึ่งอาจทำให้กองทุนมีข้อจำกัดไม่สามารถซื้อขายหุ้นขนาดกลาง หรือหุ้นขนาดเล็กเหล่านั้นได้ตามราคา/ปริมาณและภายในเวลาที่ต้องการ

แผนภาพแสดงตำแหน่งความเสี่ยงของกองทุนรวม



ปัจจัยความเสี่ยงที่สำคัญ

ความเสี่ยงจากความผันผวนของราคาหลักทรัพย์ (market risk)

ความผันผวนของผลการดำเนินงาน (SD)

ต่ำ

สูง

≤ 5%	5 – 10%	10 -15%	15 - 25%	> 25%
------	---------	---------	----------	-------

ความเสี่ยงจากความผันผวนของมูลค่าหน่วยลงทุน (Market Risk) หมายถึง ความเสี่ยงที่มูลค่าของหลักทรัพย์ที่กองทุนรวมลงทุนจะเปลี่ยนแปลงเพิ่มขึ้นหรือลดลงจากปัจจัยภายนอก เช่น สภาวะเศรษฐกิจการลงทุน ปัจจัยทางการเมืองทั้งในและต่างประเทศ เป็นต้น ซึ่งพิจารณาได้จากค่า standard deviation (SD) ของกองทุนรวม หากกองทุนรวมมีค่า SD สูง แสดงว่ากองทุนรวมมีความผันผวนจากการเปลี่ยนแปลงของราคาหลักทรัพย์สูง

กลุ่มหุ้นที่เน้นลงทุน

ต่ำ

สูง

general	Large cap	mid/small	sector
---------	-----------	-----------	--------

ความเสี่ยงจากการกระจุกตัวลงทุนในผู้ออกตราสาร (high issuer concentration risk)

การกระจุกตัวในผู้ออกตราสารรายใดรายหนึ่งมากกว่า 10% ของ NAV รวมกัน

ต่ำ

สูง

≤ 10%	10 – 20%	20 - 50%	50 - 80%	> 80%
-------	----------	----------	----------	-------

พิจารณาจากการลงทุนแบบกระจุกตัวในตราสารของผู้ออกตราสาร คู่สัญญา หรือบุคคลอื่นที่มีภาระผูกพันตามตราสารหรือสัญญา นั้น รายใดรายหนึ่งมากกว่า 10% ของ NAV รวมกัน

ทั้งนี้ การลงทุนแบบกระจุกตัวไม่รวมถึงกรณีการลงทุนในทรัพย์สินดังนี้

1. ตราสารหนี้ภาครัฐไทย
2. ตราสารภาครัฐต่างประเทศที่มีการจัดอันดับความน่าเชื่อถืออยู่ในอันดับที่สามารถลงทุนได้
3. เงินฝากหรือตราสารเทียบเท่าเงินฝากที่ผู้รับฝากหรือผู้ออกตราสารที่มีการจัดอันดับความน่าเชื่อถืออยู่ในอันดับที่สามารถลงทุนได้

กองทุนเปิดธนาชาติ Small Medium Cap

ความเสี่ยงจากการลงทุนกระจุกตัวในหมวดอุตสาหกรรมใดอุตสาหกรรมหนึ่ง (High Sector Concentration Risk)

การลงทุนกระจุกตัวในหมวดอุตสาหกรรมใดอุตสาหกรรมหนึ่งมากกว่า 20% ของ NAV รวมกัน

ต่ำ

สูง

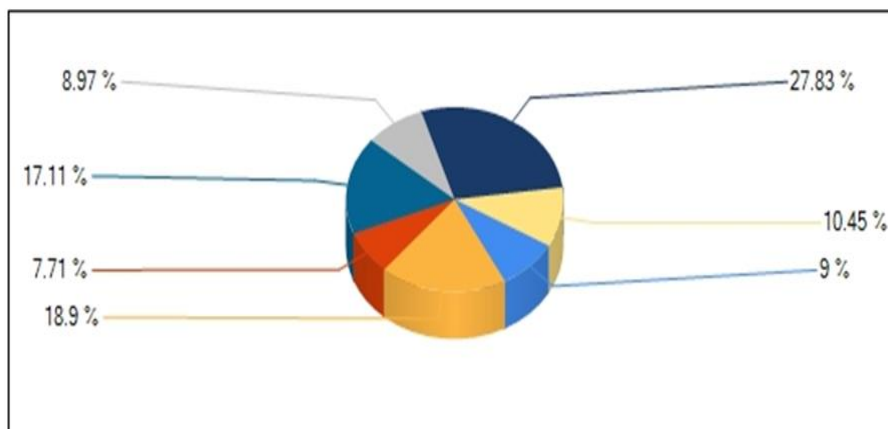
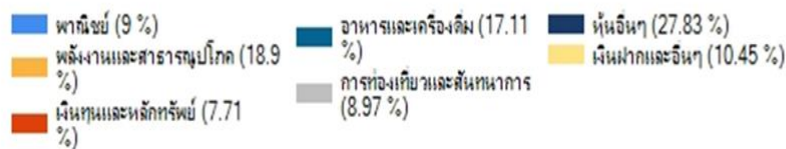
≤ 20%	20% – 50%	50% – 80%	> 80%
-------	-----------	-----------	-------

หมายเหตุ : กองทุนรวมไม่มีการลงทุนกระจุกตัวในหมวดอุตสาหกรรม

*คุณสามารถดูข้อมูลเพิ่มเติมได้ที่ www.thanachartfundeastspring.com



สัดส่วนของประเภททรัพย์สินที่ลงทุน



ชื่อทรัพย์สินที่ลงทุนสูงสุด 5 อันดับแรก:

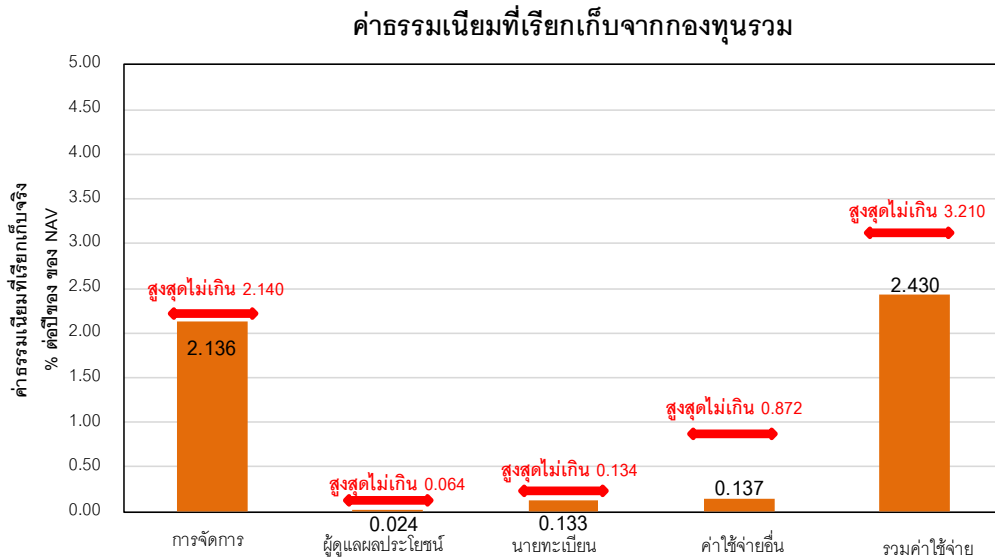
ชื่อทรัพย์สิน	% ของ NAV
1. หุ้นสามัญ : บริษัท เ็นอาร์ อินสแตนท์ โปรดิวซ์ จำกัด (มหาชน) (NRF)	7.28%
2. หุ้นสามัญ : บริษัท บางจาก คอร์ปอเรชั่น จำกัด (มหาชน) (BCP)	7.03%
3. หุ้นสามัญ : บริษัท ดี เอรಾವัน กรุ๊ป จำกัด (มหาชน) (ERW)	6.98%
4. หุ้นสามัญ : บริษัท เอสโซ่ (ประเทศไทย) จำกัด (มหาชน) (ESSO)	6.89%
5. หุ้นสามัญ : บริษัท วินิไทย จำกัด (มหาชน) (VNT)	6.45%
รวมทั้งสิ้น	<u>34.63%</u>

หมายเหตุ: เป็นข้อมูล ณ วันที่ 30 ธันวาคม 2563 ทั้งนี้คุณสามารถดูข้อมูลที่เป็นปัจจุบันได้ที่ www.thanachartfundeastspring.com



ค่าธรรมเนียม

ค่าธรรมเนียมมีผลกระทบต่อผลตอบแทนที่คุณจะได้รับ ดังนั้น คุณควรพิจารณาการเรียกเก็บค่าธรรมเนียมดังกล่าวก่อนการลงทุน



ค่าธรรมเนียมที่เรียกเก็บจากกองทุนรวม (% ต่อปีของ NAV)

*ข้อมูล : 4 พ.ย. 2562 - 3 พ.ย. 2563

**ค่าธรรมเนียมและค่าใช้จ่ายเป็นอัตราที่รวมภาษีมูลค่าเพิ่ม หรือภาษีอื่นใด (ถ้ามี)

หมายเหตุ: ผู้ลงทุนสามารถดูข้อมูลค่าธรรมเนียมย้อนหลัง 3 ปี ในหนังสือชี้ชวนฉบับเต็มได้ที่ www.thanachartfundeastspring.com

ค่าธรรมเนียมที่เรียกเก็บจากผู้ถือหน่วยลงทุน (% ของมูลค่าซื้อขาย)

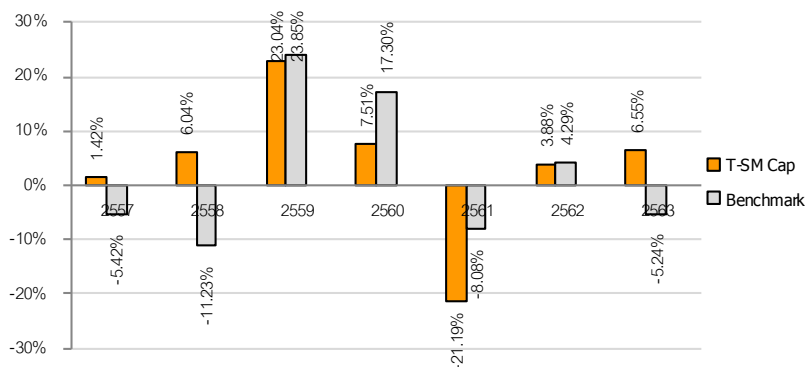
รายการ	สูงสุดไม่เกิน	เก็บจริง
ค่าธรรมเนียมการขาย*	1.070%	1.070% (เริ่ม 2 พ.ค 62)
ค่าธรรมเนียมการรับซื้อคืน*	1.070%	ยกเว้น
ค่าธรรมเนียมการสับเปลี่ยนหน่วยลงทุน*	1.070%	เรียกเก็บเท่ากับ ค่าธรรมเนียมในการขาย (ถ้ามี) และรับซื้อคือ (ถ้ามี) โดยจะไม่ เรียกเก็บซ้ำซ้อน
การโอนหน่วย*	53.50 บาท ต่อ 1,000 หน่วย หรือตามอัตราที่นายทะเบียน กำหนด	20 บาท ต่อ รายการ

หมายเหตุ: *ค่าธรรมเนียมดังกล่าวรวมภาษีมูลค่าเพิ่ม ภาษีธุรกิจเฉพาะหรือภาษีอื่นใด



ผลการดำเนินงาน

ผลการดำเนินงาน (คำนวณตามปีปฏิทิน)



* ผลการดำเนินงานปี 2563 ข้อมูล ณ.วันที่ 30 ธ.ค. 2563

*ผลการดำเนินงานในอดีต มิได้เป็นสิ่งยืนยันถึงผลการดำเนินงานในอนาคต

1. แบบย้อนหลังตามปีปฏิทิน

ดัชนีผลตอบแทนรวมตลาดหลักทรัพย์แห่งประเทศไทย (SET TRI)

2. กองทุนนี้เคยมีผลขาดทุนสูงสุดในช่วงเวลา 5 ปี คือ -51.11%

3. ความผันผวนของผลการดำเนินงาน (standard deviation) คือ 21.29% ต่อปี*

4. ประเภทกองทุนรวมเพื่อใช้เปรียบเทียบผลการดำเนินงาน ณ จุดขาย คือ Equity Small
– Mid Cap

5. ผลการดำเนินงานย้อนหลังแบบปักหมุด

*คุณสามารถดูข้อมูลที่เป็นปัจจุบันได้ที่ www.thanachartfundeastspring.com

ผลการดำเนินงานย้อนหลัง (%)														30 ธันวาคม 2563
	ตั้งแต่ต้นปี	3 เดือน	Percentile	6 เดือน	Percentile	1 ปี	Percentile	3 ปี	Percentile	5 ปี	Percentile	10 ปี	Percentile	จัดตั้งกองทุน
ผลการดำเนินงาน	6.55	9.74	50th	8.99	95th	6.53	75th	-4.45	75th	2.90	95th	-	-	3.57
ดัชนีมาตรฐาน	-5.24	17.37	25th	9.13	95th	-5.23	95th	-3.15	50th	5.70	5th	-	-	1.68
ความผันผวนของผลการดำเนินงาน	30.51	23.17	95th	19.48	95th	30.51	75th	21.45	5th	18.65	25th	-	-	17.78
ความผันผวนของดัชนีมาตรฐาน	29.85	22.99	95th	19.12	75th	29.85	50th	19.30	5th	16.52	5th	-	-	16.05

ผลการดำเนินงาน 1 ปีขึ้นไป คำนวณเป็น % ต่อปี

ดัชนีมาตรฐาน : SETTRI

ข้อมูลเปรียบเทียบผลการดำเนินงานแบบเปอร์เซ็นต์ไทล์														31 ธันวาคม 2563
AIMC Category	Peer Percentile	Return (%)						Standard Deviation (%)						
		3M	6M	1Y	3Y	5Y	10Y	3M	6M	1Y	3Y	5Y	10Y	
Equity Small - Mid Cap	5th Percentile	18.86	22.16	21.93	-0.29	5.69	0.00	18.98	16.77	26.68	22.37	18.64	0.00	
	25th Percentile	12.39	19.34	14.00	-1.17	4.99	0.00	19.56	17.01	29.79	23.92	20.11	0.00	
	50th Percentile	9.03	16.84	10.51	-4.22	4.29	0.00	20.38	18.07	30.13	24.33	20.77	0.00	
	75th Percentile	6.66	9.20	0.60	-7.52	3.09	0.00	22.27	19.39	30.60	24.92	21.29	0.00	
	95th Percentile	6.46	6.21	-6.68	-15.44	0.55	0.00	23.16	21.19	31.50	26.22	22.27	0.00	

ข้อควรระวังและเงื่อนไขของข้อมูลเปรียบเทียบผลการดำเนินงานแบบเปอร์เซ็นต์ไทล์ (Peer Percentile)

- ผลการดำเนินงานในอดีตของกองทุน มิได้เป็นสิ่งยืนยันถึงผลการดำเนินงานในอนาคต
- ผู้ลงทุนสามารถดูข้อมูลฉบับเต็มได้ที่ www.aimc.or.th
- วิธีการเทียบผลการดำเนินงานของกองทุน ตามประเภทกองทุนรวมตามที่แสดงในข้อมูลที่ใช้เปรียบเทียบผลการดำเนินงานของกองทุนรวม ณ จุดขาย ภายใต้กองทุนรวมในกลุ่มเดียวกันของสมาคมบริษัทจัดการลงทุน โดยวิธีการวัดตำแหน่งของข้อมูลแบบเปอร์เซ็นต์ไทล์ (Percentiles) ซึ่งเป็นการวัดตำแหน่งของข้อมูลจากการแบ่งข้อมูลทั้งหมดออกเป็น 100 ส่วนเท่า ๆ กัน เมื่อเรียงข้อมูลผลการดำเนินงานของกองทุนจากมากไปหาน้อย (ตรงข้ามกับค่าส่วนเบี่ยงเบนมาตรฐาน (Standard deviation) จะเรียงข้อมูลจากน้อยไปหามาก โดยแบ่งออกเป็น
 - 5th Percentile ข้อมูลลำดับที่ 5
 - 25th Percentile ข้อมูลลำดับที่ 25
 - 50th Percentile ข้อมูลลำดับที่ 50
 - 75th Percentile ข้อมูลลำดับที่ 75
 - 95th Percentile ข้อมูลลำดับที่ 95
- ผลตอบแทนที่มีอายุเกินหนึ่งปีนั้นมีการแสดงเป็นผลตอบแทนต่อปี



ข้อมูลอื่น ๆ

นโยบายการจ่ายปันผล	ไม่จ่าย										
ผู้ดูแลผลประโยชน์	ธนาคารกรุงศรีอยุธยา จำกัด (มหาชน)										
วันที่จดทะเบียน	4 พฤศจิกายน 2557										
อายุโครงการ	ไม่มีกำหนดระยะเวลาสิ้นสุดของโครงการ										
ซื้อและขายคืนหน่วยลงทุน	<p><u>การซื้อหน่วยลงทุน :</u></p> <ul style="list-style-type: none">- วันทำการซื้อ ทุกวันทำการระหว่างเวลาเริ่มทำการถึง 15:30 น.- มูลค่าขั้นต่ำของการสั่งซื้อครั้งแรก 1,000 บาท- มูลค่าขั้นต่ำของการสั่งซื้อครั้งถัดไป 1,000 บาท <p><u>การการขายคืนหน่วยลงทุน :</u></p> <ul style="list-style-type: none">- วันทำการขายคืน ทุกวันทำการระหว่างเวลาเริ่มทำการถึง 15:30 น.- มูลค่าขั้นต่ำของการสั่งขายคืน 1,000 บาท- มูลค่าหน่วยลงทุนคงเหลือในบัญชีขั้นต่ำ ไม่กำหนด- จำนวนหน่วยลงทุนคงเหลือในบัญชีขั้นต่ำ 100 หน่วย- ระยะเวลาการรับเงินค่าขายคืน ภายใน 5 วันทำการนับแต่วันถัดจากวันทำการ รับซื้อคืนหน่วยลงทุน (รับเงิน T+2) <p>คุณสามารถตรวจสอบมูลค่าทรัพย์สินรายวันได้ที่ www.thanachartfundeastspring.com</p>										
รายชื่อผู้จัดการกองทุน	<table><thead><tr><th>รายชื่อ</th><th>วันที่เริ่มบริหารกองทุน</th></tr></thead><tbody><tr><td>นายอำพล โฆษิตาภรณ์</td><td>4 พ.ย 2557</td></tr><tr><td>นายอนุชา จิตสมเกษม</td><td>4 พ.ย 2557</td></tr><tr><td>นายสมประสงค์ แซ่จิว</td><td>2 พ.ค 2560</td></tr><tr><td>นายศตวรรษ ทัน</td><td>18 เม.ย 2560</td></tr></tbody></table>	รายชื่อ	วันที่เริ่มบริหารกองทุน	นายอำพล โฆษิตาภรณ์	4 พ.ย 2557	นายอนุชา จิตสมเกษม	4 พ.ย 2557	นายสมประสงค์ แซ่จิว	2 พ.ค 2560	นายศตวรรษ ทัน	18 เม.ย 2560
รายชื่อ	วันที่เริ่มบริหารกองทุน										
นายอำพล โฆษิตาภรณ์	4 พ.ย 2557										
นายอนุชา จิตสมเกษม	4 พ.ย 2557										
นายสมประสงค์ แซ่จิว	2 พ.ค 2560										
นายศตวรรษ ทัน	18 เม.ย 2560										
อัตราส่วนหมุนเวียนการลงทุนของกองทุนรวม (PTR)	2.25 เท่า										
ผู้สนับสนุนการขายหรือรับซื้อคืน	<ol style="list-style-type: none">1.ธนาคารธนชาติ จำกัด (มหาชน)2.บริษัทหลักทรัพย์จัดการกองทุน ธนชาติ จำกัด3.บริษัทหลักทรัพย์ ธนชาติ จำกัด (มหาชน)4.บริษัทหลักทรัพย์ เอเชีย พลัส จำกัด5.บริษัทหลักทรัพย์ ซีจีเอส-ซีไอเอ็มบี (ประเทศไทย) จำกัด6.บริษัทหลักทรัพย์ ภัทร จำกัด (มหาชน)7.บริษัทหลักทรัพย์ เคที ซีมิโก้ จำกัด8.บริษัทหลักทรัพย์ เคจีไอ (ประเทศไทย) จำกัด (มหาชน)										

- 9.บริษัทหลักทรัพย์ ฟิลลิป (ประเทศไทย) จำกัด (มหาชน)
- 10.บริษัทหลักทรัพย์ ไอ วี โกลบอล จำกัด (มหาชน)
- 11.บริษัทหลักทรัพย์ เอเชีย จำกัด (มหาชน)
- 12.ธนาคารออมสิน
- 13.บริษัทหลักทรัพย์ โนมูระ พัฒนสิน จำกัด (มหาชน)
- 14.บริษัท ฮั่วเซ่งเฮง โกลด์ ฟิวเจอร์ส จำกัด
- 15.บริษัทหลักทรัพย์ ฟินันเซีย ไซรัส จำกัด (มหาชน)
- 16.บริษัทหลักทรัพย์ เอเชีย เวลท์ จำกัด
- 17.บริษัทหลักทรัพย์นายหน้าซื้อขายหน่วยลงทุน เวิร์ธ เมจิก จำกัด
- 18.บริษัทหลักทรัพย์นายหน้าซื้อขายหน่วยลงทุน อินฟินิตี จำกัด
- 19.บริษัทหลักทรัพย์นายหน้าซื้อขายหน่วยลงทุน เซ็นทรัล เวิร์ธ ไซลูชั่น จำกัด หรือผู้สนับสนุนการขายและรับซื้อคืนที่บลจ.ธนาชาติ แต่งตั้ง

ติดต่อสอบถาม

รับหนังสือชี้ชวน

ร้องเรียน

บริษัทหลักทรัพย์จัดการกองทุน ธนาชาติ จำกัด

ที่อยู่ : ห้อง 902 – 908 ชั้น 9 อาคารมิตรทาวน์ ออฟฟิศ ทาวเวอร์ เลขที่ 944

ถนนพระราม 4 แขวงวังใหม่ เขตปทุมวัน กรุงเทพมหานคร 10330

โทรศัพท์ 0-2126-8399 โทรสาร 0-2217-5281

Website : www.thanachartfundeastspring.com

Email : mailus@thanachartfundeastspring.com

ธุรกรรมที่อาจก่อให้เกิดความ

ขัดแย้งทางผลประโยชน์

คุณสามารถตรวจสอบธุรกรรมที่อาจก่อให้เกิดความขัดแย้งทางผลประโยชน์ได้ที่

www.thanachartfundeastspring.com

- การลงทุนในหน่วยลงทุนไม่ใช่การฝากเงิน รวมทั้งไม่ได้อยู่ภายใต้ความคุ้มครองของสถาบันคุ้มครองเงินฝาก จึงมีความเสี่ยงจากการลงทุนซึ่งผู้ลงทุนอาจไม่ได้รับเงินลงทุนคืนเต็มจำนวน
- ได้รับอนุมัติจัดตั้ง และอยู่ภายใต้การกำกับดูแลของสำนักงาน ก.ล.ต.
- การพิจารณาว่าหนังสือชี้ชวนในการเสนอขายหน่วยลงทุนของกองทุนรวมนี้ได้เป็นการแสดงว่าสำนักงาน ก.ล.ต. ได้รับรองถึงความถูกต้องของข้อมูลในหนังสือชี้ชวนของกองทุนรวม หรือได้ประกันราคาหรือผลตอบแทนของหน่วยลงทุนที่เสนอขายนั้น ทั้งนี้ บริษัทจัดการกองทุนรวมได้สอบถามข้อมูลในหนังสือชี้ชวนส่วนสรุปข้อมูลสำคัญ ณ วันที่ 30 ธันวาคม 2563 แล้วด้วยความระมัดระวังในฐานะผู้รับผิดชอบในการดำเนินการของกองทุนรวมและขอรับรองว่าข้อมูลดังกล่าวถูกต้องไม่เป็นเท็จและไม่ทำให้ผู้อื่นสำคัญผิด

คำอธิบายความเสี่ยง

- ความเสี่ยงจากความผันผวนของมูลค่าหน่วยลงทุน (Market Risk)** กรณีกองทุนรวมตราสารทุน หมายถึง ความเสี่ยงที่มูลค่าของหลักทรัพย์ที่กองทุนรวมลงทุนจะเปลี่ยนแปลงเพิ่มขึ้นหรือลดลงจากปัจจัยภายนอก เช่น ภาวะเศรษฐกิจการลงทุน ปัจจัยทางการเมืองทั้งในและต่างประเทศ เป็นต้น ซึ่งพิจารณาได้จากค่า standard deviation (SD) ของกองทุนรวม หากกองทุนรวมมีค่า SD สูงแสดงว่ากองทุนรวมมีความผันผวนจากการเปลี่ยนแปลงของราคาหลักทรัพย์สูง
- ความเสี่ยงจากการลงทุนกระจุกตัว (High Concentration Risk)**
 - (1) ความเสี่ยงจากการลงทุนกระจุกตัวในผู้ออกตราสารรายในรายหนึ่ง (High Issuer Concentration Risk)** เกิดจากการลงทุนลงทุนในผู้ออกตราสารรายใดๆ มากกว่า 10% ของ NAV รวมกัน ซึ่งหากเกิดเหตุการณ์ที่ส่งผลกระทบต่อการดำเนินงาน ฐานะทางการเงิน หรือความมั่นคงของผู้ออกตราสารรายดังกล่าว กองทุนอาจมีผลการดำเนินงานที่ผันผวนมากกว่ากองทุนที่กระจายการลงทุนในหลายผู้ออกตราสาร
 - (2) ความเสี่ยงจากการลงทุนกระจุกตัวในหมวดอุตสาหกรรมใดอุตสาหกรรมหนึ่ง (Sector Concentration Risk)** เกิดจากกองทุนลงทุนในบางหมวดอุตสาหกรรมมากกว่า 20 % ของ NAV รวมกัน ซึ่งหากเกิดเหตุการณ์ที่ส่งผลกระทบต่ออุตสาหกรรมนั้น กองทุนดังกล่าวอาจมีผลการดำเนินงานที่ผันผวนมากกว่ากองทุนที่กระจายการลงทุนในหลายหมวดอุตสาหกรรม
 - (3) ความเสี่ยงจากการกระจุกตัวลงทุนในประเทศใดประเทศหนึ่ง (Country Concentration Risk)** เกิดจากกองทุนลงทุนในประเทศใดประเทศหนึ่งมากกว่า 20 % ของ NAV รวมกัน ซึ่งหากเกิดเหตุการณ์ที่ส่งผลกระทบต่อประเทศดังกล่าว เช่น การเมือง เศรษฐกิจ สังคม เป็นต้น กองทุนดังกล่าวอาจมีผลการดำเนินงานที่ผันผวนมากกว่ากองทุนที่กระจายการลงทุนในหลายประเทศ
- ความเสี่ยงจากการเปลี่ยนแปลงของอัตราแลกเปลี่ยน (Exchange Rate Risk)** หมายถึง การเปลี่ยนแปลงของอัตราแลกเปลี่ยนมีผลกระทบต่อมูลค่าของหน่วยลงทุน เช่น กองทุนรวมลงทุนด้วยสกุลเงินดอลลาร์ในช่วงที่เงินบาทอ่อนแต่ขายทำกำไรในช่วงที่บาทแข็ง กองทุนรวมจะได้รับเงินบาทกลับมาน้อยลง ในทางกลับกันหากกองทุนรวมลงทุนในช่วงที่บาทแข็งและขายทำกำไรในช่วงที่บาทอ่อนก็อาจได้ผลตอบแทนมากขึ้นกว่าเดิมด้วยเช่นกัน ดังนั้น การป้องกันความเสี่ยงจากอัตราแลกเปลี่ยนจึงเป็นเครื่องมือสำคัญในการบริหารความเสี่ยงดังกล่าว ซึ่งทำได้ดังต่อไปนี้
 - **ป้องกันความเสี่ยงทั้งหมดหรือเกือบทั้งหมด:** ผู้ลงทุนไม่มีความเสี่ยงจากอัตราแลกเปลี่ยน
 - **ป้องกันความเสี่ยงบางส่วน:** โดยต้องระบุสัดส่วนการป้องกันความเสี่ยงไว้อย่างชัดเจน ผู้ลงทุนอาจมีความเสี่ยงจากอัตราแลกเปลี่ยน
 - **อาจป้องกันความเสี่ยงตามดุลยพินิจของผู้จัดการกองทุนรวม:** ผู้ลงทุนอาจมีความเสี่ยงจากอัตราแลกเปลี่ยนเนื่องจากการป้องกันความเสี่ยงขึ้นอยู่กับดุลยพินิจของผู้จัดการกองทุนรวมในการพิจารณาว่าจะป้องกันความเสี่ยงหรือไม่
 - **ไม่ป้องกันความเสี่ยงเลย:** ผู้ลงทุนมีความเสี่ยงจากอัตราแลกเปลี่ยน