

# หนังสือชี้ชวนส่วนสรุปข้อมูลสำคัญ



บริษัทหลักทรัพย์จัดการกองทุน  
ธนชาติ จำกัด  
(การเข้าร่วมต่อต้านทุจริต :  
ได้รับการรับรอง CAC)

กองทุนเปิด ttb smart port 3 balancer เพื่อการออม  
ttb smart port 3 balancer Super Savings Fund  
(tsp3-balancer-SSF)

กองทุนรวมผสม

กองทุนรวมฟีดเดอร์ (Feeder Fund)

กองทุนรวมเพื่อการออม (Super Savings Fund : SSF)

กองทุนรวมที่มีนโยบายเปิดให้มีการลงทุนในกองทุนรวมอื่น

ภายใต้ บลจ. เดียวกัน (Cross Investing Fund)

กองทุนที่ลงทุนแบบมีความเสี่ยงทั้งในและต่างประเทศ



คุณกำลังจะลงทุนอะไร?



กองทุนรวมนี้เหมาะกับใคร?



คุณต้องระวังอะไรเป็นพิเศษ?



สัดส่วนของประเภททรัพย์สินที่ลงทุน



ค่าธรรมเนียม



ผลการดำเนินงาน



ข้อมูลอื่น ๆ

การลงทุนในกองทุนรวมไม่ใช่การฝากเงิน



## คุณกำลังจะลงทุนอะไร?

### 1. นโยบายการลงทุน :

#### 1.1 ทรัพย์สินที่กองทุนรวมลงทุน

กองทุนจะเน้นลงทุนในหน่วยลงทุนของกองทุนเปิด ttb smart port 3 balancer (กองทุนหลัก) เพียงกองทุนเดียว โดยเฉลี่ยรอบปีบัญชีไม่น้อยกว่าร้อยละ 80 ของมูลค่าทรัพย์สินสุทธิของกองทุน

กองทุนอาจลงทุนในสัญญาซื้อขายล่วงหน้า (Derivatives) เพื่อป้องกันความเสี่ยงจากอัตราแลกเปลี่ยนตามดุลยพินิจของผู้จัดการกองทุน รวมทั้งอาจทำธุรกรรมการให้ยืมหลักทรัพย์ หรือธุรกรรมการซื้อโดยมีสัญญาขายคืน (Reverse Repo) ได้ ทั้งนี้ กองทุนจะไม่ลงทุนในตราสารที่มีสัญญาซื้อขายล่วงหน้าแฝง (Structured Note) นอกจากนี้ กองทุนอาจลงทุนในตราสารทุนที่ไม่ได้จดทะเบียนในตลาดหลักทรัพย์ (Unlisted) และตราสารหนี้ที่มีอันดับความน่าเชื่อถือต่ำกว่าระดับที่สามารถลงทุนได้ (Non-Investment grade) และตราสารหนี้ที่ไม่ได้รับการจัดอันดับความน่าเชื่อถือ (Unrated) และ/หรือหลักทรัพย์หรือทรัพย์สินอื่น หรือการหาผลตอบแทนโดยวิธีอื่น อย่างใดอย่างหนึ่งหรือหลายอย่างตามที่ประกาศคณะกรรมการกำกับตลาดทุน หรือสำนักงาน ก.ล.ต. กำหนดให้ลงทุนได้

นอกจากนี้ กองทุนอาจลงทุนในหน่วยลงทุนของกองทุนเปิด ttb smart port 3 balancer หรือกองทุนรวมอสังหาริมทรัพย์ (กอง 1) หรือทรัสต์เพื่อการลงทุนในอสังหาริมทรัพย์ (REITs) หรือกองทุนรวมโครงสร้างพื้นฐาน (infra) ซึ่งอยู่ภายใต้การจัดการของบริษัทจัดการ ในสัดส่วนไม่เกินร้อยละ 100 ของมูลค่าทรัพย์สินสุทธิของกองทุน ยกเว้นกรณีที่กองทุนปลายทางเป็นกองทุนรวมอสังหาริมทรัพย์ (กอง 1) และกองทุนรวมโครงสร้างพื้นฐาน (infra) ลงทุนสูงสุดได้ไม่เกิน 1 ใน 3 ของจำนวนหน่วยลงทุนทั้งหมดของกองทุนปลายทาง โดยการลงทุนในหน่วยลงทุนดังกล่าวต้องอยู่ภายใต้กรอบนโยบายการลงทุนของกองทุนซึ่งเป็นไปตามหลักเกณฑ์เงื่อนไขที่สำนักงานคณะกรรมการ ก.ล.ต. กำหนด ทั้งนี้ กองทุนปลายทางจะไม่สามารถลงทุนย้อนกลับในกองทุนต้นทาง (circle investment) และกองทุนรวมปลายทางนั้นอาจลงทุนในหรือมีไว้ซึ่งหน่วยลงทุนของกองทุนรวมใด ภายใต้บริษัทจัดการเดียวกันเป็นผู้รับผิดชอบในการดำเนินการต่อไปได้อีกไม่เกิน 1 ทอด

บริษัทจัดการขอสงวนสิทธิเปลี่ยนแปลงประเภทและลักษณะพิเศษของกองทุนรวมในอนาคตเป็น Fund of Funds หรือลงทุนโดยตรงในตราสาร และ/หรือหลักทรัพย์ต่างประเทศได้ หรือเปลี่ยนกลับมาเป็น Feeder Fund ได้ โดยไม่ทำให้ระดับความเสี่ยงของการลงทุน (risk spectrum) เพิ่มขึ้น ทั้งนี้ ให้เป็นดุลยพินิจของผู้จัดการกองทุน โดยขึ้นกับสถานการณ์ตลาด และต้องเป็นไปเพื่อประโยชน์สูงสุดของผู้ถือหน่วยลงทุน อนึ่ง บริษัทจัดการจะดำเนินการแจ้งผู้ถือหน่วยลงทุนล่วงหน้าไม่น้อยกว่า 30 วัน โดยผ่านเว็บไซต์ของบริษัทจัดการ หรือช่องทางอื่นใดที่บริษัทจัดการกำหนด ก่อนดำเนินการเปลี่ยนแปลงการลงทุนดังกล่าว

บริษัทจัดการขอสงวนสิทธิที่จะพิจารณาเปลี่ยนแปลงกองทุนหลักตามดุลยพินิจของบริษัทจัดการ สำหรับรายละเอียดเพิ่มเติมสามารถดูได้ในหนังสือชี้ชวนส่วนข้อมูลกองทุนรวม

ทั้งนี้ การเปลี่ยนแปลงดังกล่าวจะไม่ขัดกับวัตถุประสงค์และนโยบายการลงทุนของกองทุน และคำนึงถึงและรักษาผลประโยชน์ของผู้ถือหน่วยลงทุนเป็นสำคัญ โดยถือว่าได้รับความเห็นชอบจากผู้ถือหน่วยลงทุนแล้ว

## 1.2 นโยบายการลงทุนกองทุนหลัก

กองทุนหลัก เป็นกองทุนรวมหน่วยลงทุน (Fund of Funds) ที่มีนโยบายลงทุนในหน่วยลงทุนของกองทุนรวม (กองทุนปลายทาง) ทั้งในและต่างประเทศ ตั้งแต่ 2 กองทุนขึ้นไป โดยเฉลี่ยในรอบปีบัญชีไม่น้อยกว่าร้อยละ 80 ของมูลค่าทรัพย์สินสุทธิของกองทุน ซึ่งกองทุนปลายทางดังกล่าวมีนโยบายลงทุนในตราสารทุน ตราสารหนี้ ทรัพย์สินทางเลือก และหรือหลักทรัพย์หรือทรัพย์สินอื่นใดตามที่กฎหมาย ก.ล.ต. กำหนด ทั้งนี้ กองทุนจะลงทุนในกองทุนใดกองทุนหนึ่งไม่เกินร้อยละ 79 ของมูลค่าทรัพย์สินสุทธิของกองทุน โดยกองทุนกำหนดสัดส่วนการลงทุนในตราสารทุนไม่เกินร้อยละ 80 ของมูลค่าทรัพย์สินสุทธิของกองทุน

## 2. กลยุทธ์ในการบริหารจัดการลงทุน:

มุ่งหวังผลตอบแทนให้ใกล้เคียงกองทุนหลัก



### กองทุนรวมนี้เหมาะกับใคร?

- ผู้ลงทุนที่สามารถรับความผันผวนของราคาตราสารที่กองทุนรวมไปลงทุน ซึ่งอาจจะปรับตัวเพิ่มสูงขึ้น หรือลดลงต่ำกว่ามูลค่าที่ลงทุนและทำให้ขาดทุนได้
- ผู้ลงทุนเข้าใจต่อความผันผวนของมูลค่าหน่วยลงทุนจากการลงทุนได้ทั้งหมด และต้องการโอกาสในการได้รับผลตอบแทนที่ดีจากการนำเงินที่ได้จากการระดมทุนไปลงทุนในหน่วยลงทุนของกองทุนรวมทั้งในและต่างประเทศ
- นักลงทุนที่ต้องการลงทุนเพื่อนำไปลดหย่อนภาษีเงินได้บุคคลธรรมดา เนื่องจากการลงทุนในหน่วยลงทุนเพื่อการออมจะได้รับสิทธิประโยชน์ทางภาษี เมื่อลงทุนแล้วต้องถือหน่วยลงทุนไว้ไม่น้อยกว่า 10 ปี นับตั้งแต่วันที่ซื้อหน่วยลงทุน

### กองทุนรวมนี้ไม่เหมาะกับใคร

- ผู้ลงทุนที่เน้นการได้รับผลตอบแทนในจำนวนเงินที่แน่นอน หรือรักษาเงินต้นให้อยู่ครบ
- นักลงทุนที่ไม่สามารถรับความผันผวนของเงินลงทุนและผลตอบแทนทั้งในระยะสั้น และระยะยาวได้
- นักลงทุนที่ไม่สามารถลงทุนระยะยาว 10 ปีได้ เนื่องจากการถือหน่วยลงทุนเพื่อการออมเพื่อให้ได้รับสิทธิประโยชน์ทางภาษีจะต้องถือหน่วยลงทุนครบตามระยะเวลาที่กฎหมายภาษีอากรกำหนด



## ทำอย่างไรหากยังไม่เข้าใจนโยบาย และความเสี่ยงของกองทุนนี้

- อ่านหนังสือชี้ชวนฉบับเต็ม หรือสอบถามผู้สนับสนุนการขายและบริษัทจัดการ

อย่าลงทุนหากไม่เข้าใจลักษณะและความเสี่ยงของกองทุนรวมนี้ดีพอ



### คุณต้องระวังอะไรเป็นพิเศษ?

#### คำเตือนที่สำคัญ

1. กองทุนเปิด ttb smart port 3 balancer เพื่อการออม มิใช่กองทุนคุ้มครองเงินต้น ผู้ลงทุนจึงมีความเสี่ยงของเงินต้นจากการลงทุน
2. การลงทุนในหน่วยลงทุนมิใช่การฝากเงินและมีความเสี่ยงของการลงทุน ผู้ลงทุนควรลงทุนในกองทุนเปิด ttb smart port 3 balancer เพื่อการออม เมื่อเห็นว่าการลงทุนในกองทุนรวมนี้เหมาะสมกับวัตถุประสงค์การลงทุนของผู้ลงทุน และผู้ลงทุนยอมรับความเสี่ยงที่อาจเกิดขึ้นจากการลงทุนได้
3. ผู้ลงทุนควรศึกษาข้อมูลเกี่ยวกับสิทธิประโยชน์ทางภาษี ตลอดจนเงื่อนไขต่างๆ ที่ระบุไว้ในคู่มือการลงทุนในกองทุนรวมเพื่อการออม หากไม่ปฏิบัติตามเงื่อนไขการลงทุนและจะต้องคืนสิทธิประโยชน์ทางภาษีที่ได้รับ พร้อมเงินเพิ่มตามมาตรา 27 แห่งประมวลรัษฎากร
4. ผู้ถือหน่วยลงทุนจะไม่สามารถนำหน่วยลงทุนของกองทุนไปจำหน่าย จ่าย โอน จำนำ หรือนำไปเป็นหลักประกันได้
5. กองทุนนี้ลงทุนในหน่วยลงทุนของกองทุนรวมภายใต้การจัดการเดียวกันโดยไม่จำกัดอัตราส่วน ซึ่งอาจจะก่อให้เกิดความขัดแย้งทางผลประโยชน์อันอาจเกิดจากนโยบายลงทุนในหน่วยลงทุนของกองทุนรวมภายใต้การจัดการเดียวกัน ดังนั้น บริษัทจัดการจะจัดให้มีระบบงานที่ป้องกันธุรกรรมที่อาจก่อให้เกิดความขัดแย้งดังกล่าว เพื่อให้เกิดประโยชน์สูงสุดแก่ผู้ถือหน่วยลงทุนของทั้งกองทุนรวมต้นทางและกองทุนรวมปลายทาง โดยผู้ถือหน่วยลงทุนสามารถสอบถามข้อมูลเพิ่มเติมได้ที่บริษัทจัดการ หรือทางเว็บไซต์ของบริษัทจัดการ
6. กองทุนเปิด ttb smart port 3 balancer เพื่อการออม อาจจะเข้าลงทุน หรือมีไว้ซึ่งสัญญาซื้อขายล่วงหน้า (Derivatives) โดยมีวัตถุประสงค์เพื่อป้องกันความเสี่ยงในอัตราแลกเปลี่ยนเงินตราต่างประเทศตามดุลยพินิจของผู้จัดการกองทุน ทั้งนี้ เนื่องจากกองทุนไม่ได้ป้องกันความเสี่ยงอัตราแลกเปลี่ยนทั้งจำนวน ผู้ลงทุนอาจจะขาดทุนหรือได้รับกำไรจากอัตราแลกเปลี่ยน / หรือได้รับเงินคืนต่ำกว่าเงินลงทุนเริ่มแรกได้

7. ผู้ลงทุนหรือผู้ถือหน่วยลงทุนสามารถสับเปลี่ยนหน่วยลงทุนได้ระหว่างหน่วยลงทุนของกองทุนรวมเพื่อการออมเท่านั้น (ไม่สามารถสับเปลี่ยนระหว่างหน่วยลงทุนเข้าหรือออกจากกองทุนรวมเพื่อการออมพิเศษ) ซึ่งเป็นไปตามกฎหมายที่เกี่ยวข้องประกาศกำหนดเพิ่มเติมหรือเปลี่ยนแปลงในภายหลัง
8. เมื่อสิ้นสุดระยะเวลาที่กรมสรรพากรและ/หรือหน่วยงานของทางการให้สิทธิประโยชน์ทางภาษีแก่ผู้ลงทุนในกองทุนรวมเพื่อการออมแล้ว บริษัทจัดการขอสงวนสิทธิที่จะปิดการเสนอขายหน่วยลงทุนชนิดเพื่อการออมเป็นการชั่วคราวหรือถาวร โดยจะประกาศแจ้งการเปลี่ยนแปลงดังกล่าวให้ผู้ลงทุนทราบล่วงหน้าทางเว็บไซต์ของบริษัทจัดการ และแจ้งให้สำนักงานคณะกรรมการ ก.ล.ต. ทราบโดยพลัน
9. บริษัทจัดการมีวัตถุประสงค์ที่จะไม่เสนอขายหน่วยลงทุนของกองทุน กับหรือเพื่อประโยชน์กับ
  - 1) พลเมืองสหรัฐอเมริกา หรือผู้มีถิ่นฐานอยู่ในประเทศสหรัฐอเมริกา (ซึ่งรวมถึงดินแดนของประเทศสหรัฐอเมริกาหรือที่ประเทศสหรัฐอเมริกาคบครอง) รวมถึงผู้ที่มีหนังสือเดินทางของประเทศสหรัฐอเมริกาหรือผู้ถือ Green Card ที่ออกประเทศสหรัฐอเมริกา
  - 2) นิติบุคคล รวมถึงบริษัท หรือห้างหุ้นส่วน เป็นต้น ซึ่งจัดตั้งขึ้นภายใต้กฎหมายของประเทศสหรัฐอเมริกา รวมถึงสาขาของนิติบุคคลดังกล่าว
  - 3) หน่วยงานของรัฐบาลสหรัฐอเมริกาทั้งในและนอกประเทศสหรัฐอเมริกา
  - 4) ผู้ลงทุนซึ่งติดต่อหรือรับข้อมูล หรือส่งคำสั่งเกี่ยวกับหน่วยลงทุนของบริษัทจัดการ หรือชำระ/รับชำระเงินเกี่ยวกับหน่วยลงทุนดังกล่าวในประเทศสหรัฐอเมริกา ทั้งนี้ รวมถึงผู้ลงทุนที่ใช้ตัวแทนหรือผู้จัดการที่ตั้งอยู่ในประเทศสหรัฐอเมริกาในการดำเนินการดังกล่าว
  - 5) กองทรัพย์สินของบุคคลและนิติบุคคลดังกล่าวตามข้อ 1 - 4บริษัทจัดการจึงขอสงวนสิทธิที่จะปฏิเสธหรือระงับการสั่งซื้อ การจัดสรร และ/หรือการโอนหน่วยลงทุน ไม่ว่าจะทางตรงหรือทางอ้อม สำหรับผู้ลงทุนที่มีลักษณะดังกล่าวข้างต้น
10. ในกรณีที่บริษัทจัดการมีพันธสัญญาหรือข้อตกลงกับรัฐต่างประเทศหรือหน่วยงานของรัฐต่างประเทศหรือมีความจำเป็นต้องปฏิบัติตามกฎหมายของรัฐต่างประเทศไม่ว่าที่เกิดขึ้นแล้วในขณะนี้ หรือจะเกิดขึ้นในอนาคต เช่น ดำเนินการตาม Foreign Account Tax Compliance Act (FATCA) ของประเทศสหรัฐอเมริกา เป็นต้น ผู้ถือหน่วยลงทุนได้รับทราบและตกลงยินยอมให้สิทธิแก่บริษัทจัดการที่จะปฏิบัติการและดำเนินการต่างๆ เพื่อให้เป็นไปตามพันธสัญญาหรือข้อตกลง หรือกฎหมายของรัฐต่างประเทศนั้น ซึ่งรวมถึงการเปิดเผยข้อมูลต่างๆ ของผู้ถือหน่วยลงทุน การหักภาษี ณ ที่จ่ายจากเงินได้ของผู้ถือหน่วยลงทุน ตลอดจนการขอคำยินยอมข้อมูล และเอกสารเพิ่มเติมจากผู้ถือหน่วยลงทุน และมีสิทธิดำเนินการอื่นใดเท่าที่จำเป็นสำหรับการปฏิบัติตามพันธสัญญาหรือข้อตกลง หรือกฎหมายของรัฐต่างประเทศ ทั้งนี้ ผู้ถือหน่วยลงทุนโปรดศึกษารายละเอียดเพิ่มเติมในหนังสือชี้ชวน

# แผนภาพแสดงตำแหน่งความเสี่ยงของกองทุนรวม



## ปัจจัยความเสี่ยงที่สำคัญ

### ความเสี่ยงจากความผันผวนของมูลค่าหน่วยลงทุน (Market Risk)

ความผันผวนของผลการดำเนินงาน (SD)

ต่ำ

สูง

≤ 5%	5 – 10%	10 - 15%	15 - 25%	> 25%
------	---------	----------	----------	-------

ความเสี่ยงจากความผันผวนของมูลค่าหน่วยลงทุน (Market Risk) หมายถึง ความเสี่ยงที่มูลค่าของหลักทรัพย์ที่กองทุนรวมลงทุนจะเปลี่ยนแปลงเพิ่มขึ้นหรือลดลงจากปัจจัยภายนอก เช่น สภาวะเศรษฐกิจการลงทุน ปัจจัยทางการเมืองทั้งในและต่างประเทศ เป็นต้น ซึ่งพิจารณาได้จากค่า standard deviation (SD) ของกองทุนรวม หากกองทุนรวมมีค่า SD สูง แสดงว่ากองทุนรวมมีความผันผวนจากการเปลี่ยนแปลงของราคาหลักทรัพย์สูง

กลุ่มหุ้นที่เน้นลงทุน

ต่ำ

สูง

general	Large cap	mid/small	sector
---------	-----------	-----------	--------

### ความเสี่ยงจากการกระจุกตัวลงทุนในผู้ออกตราสารใดรายหนึ่ง (high issuer concentration risk)

การกระจุกตัวในผู้ออกตราสารรวม

ต่ำ

สูง

≤ 10%	10% – 20%	20% - 50%	50% - 80%	> 80%
-------	-----------	-----------	-----------	-------

พิจารณาจากการลงทุนแบบกระจุกตัวในตราสารของผู้ออกตราสาร คู่สัญญา หรือบุคคลอื่นที่มีภาระผูกพันตามตราสารหรือสัญญานั้น รายใดรายหนึ่งมากกว่า 10% ของ NAV รวมกัน

ทั้งนี้ การลงทุนแบบกระจุกตัวไม่รวมถึงกรณีการลงทุนในทรัพย์สินดังนี้

1. ตราสารหนี้ภาครัฐไทย
2. ตราสารภาครัฐต่างประเทศที่มีการจัดอันดับความน่าเชื่อถืออยู่ในอันดับที่สามารถลงทุนได้
3. เงินฝากหรือตราสารเทียบเท่าเงินฝากที่ผู้รับฝากหรือผู้ออกตราสารที่มีการจัดอันดับความน่าเชื่อถืออยู่ในอันดับที่สามารถลงทุนได้

### ความเสี่ยงจากการลงทุนกระจุกตัวในหมวดอุตสาหกรรมใดอุตสาหกรรมหนึ่ง (High Sector Concentration Risk)

การลงทุนกระจุกตัวในหมวดอุตสาหกรรมใดอุตสาหกรรมหนึ่งมากกว่า 20% ของ NAV รวมกัน

ต่ำ

สูง

≤ 20%	20% – 50%	50% – 80%	> 80%
-------	-----------	-----------	-------

หมายเหตุ : กองทุนรวมไม่มีการลงทุนกระจุกตัวในหมวดอุตสาหกรรม

### ความเสี่ยงจากการลงทุนกระจุกตัวในประเทศใดประเทศหนึ่ง (High Country Concentration Risk)

การลงทุนกระจุกตัวในประเทศใดประเทศหนึ่งมากกว่า 20% ของ NAV รวมกัน ทั้งนี้ ไม่รวมถึงการลงทุนในตราสารที่ผู้ออกเสนอขายอยู่ในประเทศไทย

ต่ำ

สูง

≤ 20%	20% – 50%	50% – 80%	> 80%
-------	-----------	-----------	-------

หมายเหตุ : กองทุนรวมไม่มีการลงทุนกระจุกตัวในประเทศ

### ความเสี่ยงจากการเปลี่ยนแปลงของอัตราแลกเปลี่ยน (Exchange Rate Risk)

การป้องกันความเสี่ยงด้านอัตราแลกเปลี่ยน fx

ต่ำ

สูง

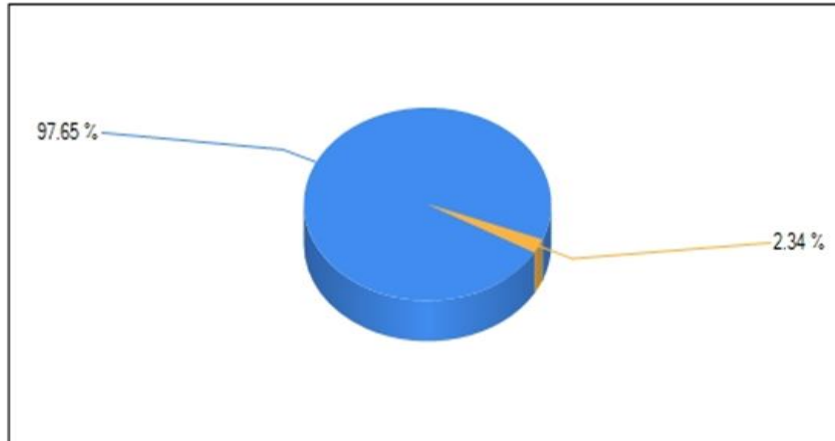
ทั้งหมด/เกือบทั้งหมด	บางส่วน	ดูลยพินิจ	ไม่ป้องกัน
----------------------	---------	-----------	------------

ทั้งนี้คุณสามารถดูข้อมูลที่เป็นปัจจุบันได้ที่ [www.thanachartfundeastspring.com](http://www.thanachartfundeastspring.com)



## สัดส่วนของประเภททรัพย์สินที่ลงทุน

หน่วยลงทุน ในต่างประเทศ (97.65 %)    เงินฝากและอื่นๆ (2.34 %)



### ชื่อทรัพย์สินที่ลงทุนสูงสุด 5 อันดับแรก:

ชื่อทรัพย์สิน	% ของ NAV
1. หน่วยลงทุนของกองทุนรวมแบบผสม : กองทุนเปิด ttb smart port 3 balancer (tsp3-balancer)	97.65%
<b>รวมทั้งสิ้น</b>	<b><u>97.65%</u></b>

หมายเหตุ ข้อมูล ณ วันที่ 30 ธันวาคม 2564 ทั้งนี้คุณสามารถดูข้อมูลที่เป็นปัจจุบันได้ที่ [www.thanachartfundeastspring.com](http://www.thanachartfundeastspring.com)



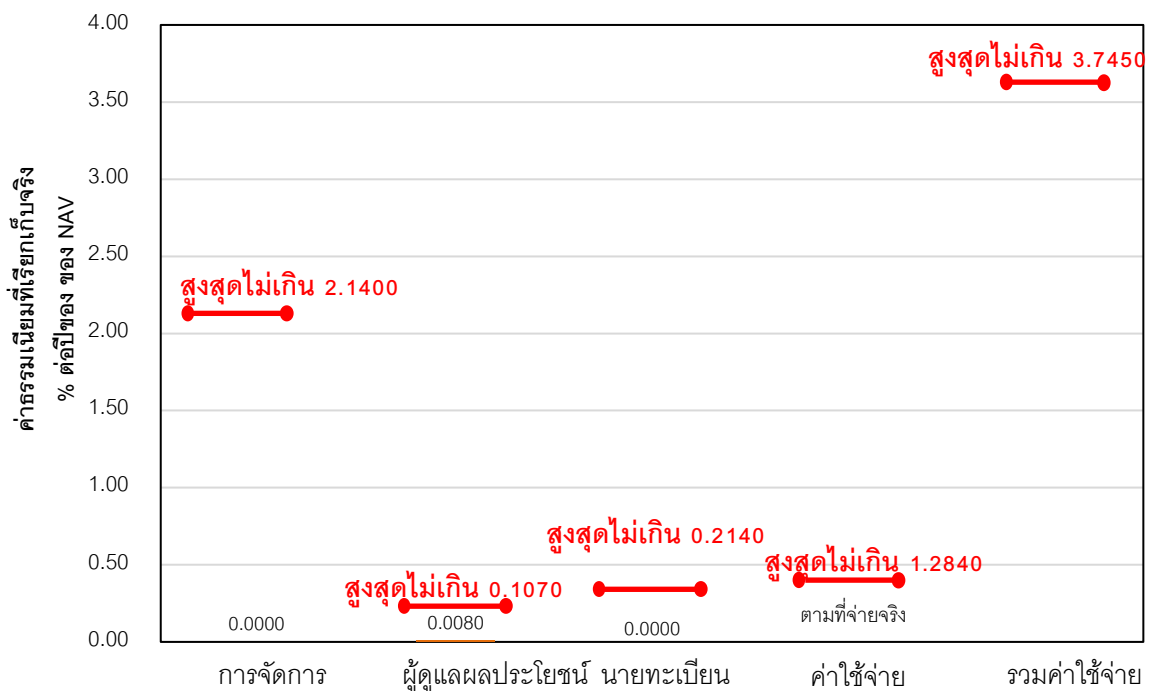


## ค่าธรรมเนียม

\*ค่าธรรมเนียมมีผลกระทบต่อผลตอบแทนที่คุณจะได้รับ ดังนั้น คุณควรพิจารณาการเรียกเก็บค่าธรรมเนียมดังกล่าว ก่อนการลงทุน\*

## ค่าธรรมเนียมที่เรียกเก็บจากกองทุนรวม (% ต่อปีของ NAV)

### ค่าธรรมเนียมที่เรียกเก็บจากกองทุนรวม



### คำอธิบายเพิ่มเติม :

1. ค่าใช้จ่ายอื่นๆ เป็นค่าใช้จ่ายที่ประมาณการได้
  2. กองทุนลงทุนในหน่วยลงทุนภายใต้การจัดการเดียวกัน (กองทุนปลายทาง) บริษัทจัดการจะไม่เรียกเก็บค่าธรรมเนียมการจัดการซ้ำซ้อนกับกองทุนปลายทาง หากกองทุนต้นทางมีมูลค่าทรัพย์สินสุทธิ 1,000 ล้านบาท และจัดสรรการลงทุนไปยังกองทุนปลายทางจำนวน 800 ล้านบาท จะเรียกเก็บค่าธรรมเนียมการจัดการจากที่กองทุนปลายทางอย่างเดียว บริษัทจัดการจะเรียกเก็บค่าธรรมเนียมการจัดการจำนวนเงินลงทุน 1,000 ล้านบาท ในอัตราที่กองทุนปลายทางกำหนดเท่านั้น โดยกองทุนต้นทางจะไม่มี การเรียกเก็บค่าธรรมเนียมการจัดการเพิ่มเติมอีก
- กรณีที่กองทุนปลายทางอาจลงทุนในหน่วยลงทุนของกองทุนรวมใดๆ ของบริษัทจัดการอีกทอดหนึ่ง บริษัทจัดการจะไม่เรียกเก็บค่าธรรมเนียมการจัดการซ้ำซ้อนด้วยเช่นกัน

## ค่าธรรมเนียมที่เรียกเก็บจากผู้ถือหน่วยลงทุน (% ของมูลค่าซื้อขาย)

รายการ	สูงสุดไม่เกิน	เก็บจริง
ค่าธรรมเนียมการขายหน่วยลงทุน (Front-end Fee) <sup>2,4</sup>	1.50%	ยกเว้น
ค่าธรรมเนียมการรับซื้อคืนหน่วยลงทุน (Back-end Fee)	ไม่มี	ไม่มี
ค่าธรรมเนียมการสับเปลี่ยนหน่วยลงทุนเข้า (SWITCHING IN)	1.50%	ยกเว้น
ค่าธรรมเนียมการสับเปลี่ยนหน่วยลงทุนออก (SWITCHING OUT)	มี	
- สับเปลี่ยน SSF ภายในบลจ. ธนชาติ	107 บาทต่อรายการ	ยกเว้น <sup>3</sup>
- สับเปลี่ยน SSF ไปยังบลจ. อื่น	214 บาทต่อรายการ	214 บาทต่อรายการ
ค่าธรรมเนียมการโอนหน่วยลงทุน	ไม่มี	ไม่มี
ค่าธรรมเนียมการออกเอกสารแสดงสิทธิในหน่วยลงทุน	53.50 บาท	20 บาทต่อรายการ

หมายเหตุ :

1. ค่าธรรมเนียมดังกล่าวรวมภาษีมูลค่าเพิ่ม ภาษีธุรกิจเฉพาะหรือภาษีอื่นใดแล้ว (ถ้ามี)
2. บริษัทจัดการขอสงวนสิทธิเรียกเก็บค่าธรรมเนียมการขายไม่เท่ากัน ทั้งนี้ บริษัทจัดการจะแจ้งให้ผู้ลงทุนทราบรายละเอียด โดยจะติดประกาศดังกล่าวที่สำนักงานของบริษัทจัดการและผู้สนับสนุนการขายหรือรับซื้อคืนล่วงหน้าไม่น้อยกว่า 7 วัน ก่อนการดำเนินการ
3. ค่าธรรมเนียมการสับเปลี่ยนหน่วยลงทุนออก (SWITCHING OUT) จากกองทุนครั้งแรกในรอบปีปฏิทิน ยกเว้นไม่เรียกเก็บ และสำหรับการสับเปลี่ยนครั้งต่อไปเรียกเก็บในอัตรา 107 บาทต่อรายการ อย่างไรก็ตาม ปัจจุบันบลจ. ยกเว้นการเรียกเก็บค่าธรรมเนียมดังกล่าว  
หากมีการเปลี่ยนแปลง บริษัทจัดการจะแจ้งให้ผู้ลงทุนทราบรายละเอียด โดยจะติดประกาศทาง website ของบริษัทจัดการ และ/หรือที่ทำการทุกแห่งของบริษัทจัดการ และ/หรือ ณ สถานที่ติดต่อของผู้สนับสนุนการขายหรือรับซื้อคืนล่วงหน้าไม่น้อยกว่า 7 วัน ก่อนการดำเนินการ
4. กรณีที่กองทุนลงทุนในหน่วยลงทุนของกองทุนรวมภายใต้การจัดการของบริษัทจัดการ (กองทุนปลายทาง) บริษัทจัดการจะไม่เรียกเก็บค่าธรรมเนียมการขาย / รับซื้อคืนหน่วยลงทุนของกองทุนต้นทางซ้ำซ้อนกับกองทุนปลายทาง เช่น กองทุนต้นทางมีมูลค่าทรัพย์สินสุทธิ 1,000 ล้านบาท ไปลงทุนในกองทุนปลายทาง 800 ล้านบาท กองทุนรวมต้นทางจะเรียกเก็บค่าธรรมเนียมการขาย / รับซื้อคืนหน่วยลงทุนจากเงินลงทุน 1,000 ล้านบาท ในอัตราที่กองทุนต้นทางกำหนดเท่านั้น โดยกองทุนปลายทางจะไม่เรียกเก็บค่าธรรมเนียมการขาย / รับซื้อคืนหน่วยลงทุนจากกองทุนรวมต้นทางเพิ่มเติมอีก และรวมถึงกรณีที่กองทุนปลายทางอาจลงทุนในหน่วยลงทุนของกองทุนรวมใดๆ ของบริษัทจัดการอีกทอดหนึ่ง บริษัทจัดการจะไม่เรียกเก็บค่าธรรมเนียมการขาย / รับซื้อคืนหน่วยลงทุนซ้ำซ้อนด้วยเช่นกัน

ค่าธรรมเนียมและค่าใช้จ่ายที่สำคัญของกองทุนเปิด ttb smart port 3 balancer)

ค่าธรรมเนียมหรือค่าใช้จ่าย	อัตราร้อยละ	เรียกเก็บจริง
ค่าธรรมเนียมการจัดการ (Management Fee) <sup>1</sup>	ไม่เกินร้อยละ 2.1400 ต่อปี ของมูลค่าทรัพย์สินสุทธิของกองทุน	0.9095%
ค่าใช้จ่ายอื่นๆ (Other Expensers)	ไม่เกินร้อยละ 1.2840 ต่อปี ของ มูลค่าทรัพย์สินสุทธิของกองทุน	ตามที่จ่ายจริง แต่ไม่เกิน 1.2840%
ค่าธรรมเนียมและค่าใช้จ่ายรวมทั้งหมด (Total Fee)	ไม่เกินร้อยละ 3.7450 ต่อปี ของมูลค่าทรัพย์สินสุทธิของกองทุน	ตามที่จ่ายจริง แต่ไม่เกิน 3.7450%
ค่าธรรมเนียมการขายหน่วยลงทุน (Front-end Fee)	ไม่เกินร้อยละ 1.50%	ยกเว้น
ค่าธรรมเนียมการรับซื้อคืนหน่วยลงทุน (Back-end Fee)	ไม่เกินร้อยละ 1.50%	- ถือหน่วยลงทุน < 1 ปี เรียกเก็บ 1.00% - ถือหน่วยลงทุน ≥ 1 ปี ไม่เรียกเก็บ

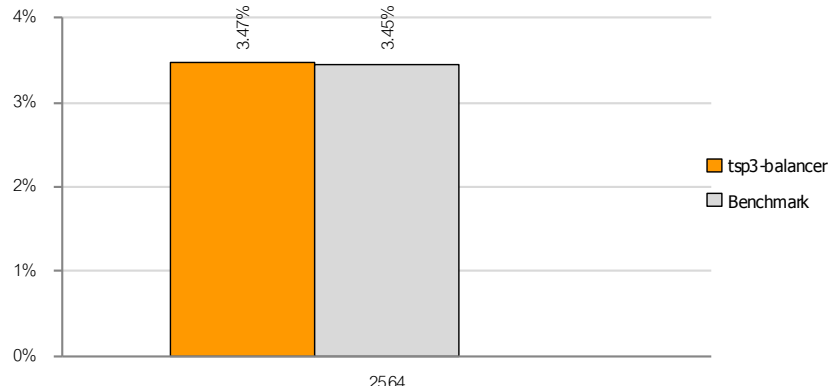
หมายเหตุ : กรณีที่กองทุนเปิด ttb smart port 3 balancer เพื่อการออม (กองทุนต้นทาง) ลงทุนในหน่วยลงทุนของกองทุนรวมภายใต้การจัดการเดียวกัน (กองทุนปลายทาง) บริษัทจัดการจะไม่เรียกเก็บค่าธรรมเนียมการจัดการซ้ำซ้อนกับกองทุนปลายทาง

<sup>1</sup> ค่าธรรมเนียมผู้รับมอบหมายงานด้านการจัดการลงทุนรวมอยู่ในค่าธรรมเนียมการจัดการแล้ว (อัตราไม่เกิน 0.5350% ต่อปีของ NAV ปัจจุบันเรียกเก็บ 0.1926% ต่อปีของ NAV)



## ผลการดำเนินงาน

ผลการดำเนินงาน (คำนวณตามปีปฏิทิน)



\* ผลการดำเนินงานปี 2564 ข้อมูล ณ.วันที่ 30 ธ.ค. 2564

\*ผลการดำเนินงานในอดีต มิได้เป็นสิ่งยืนยันถึงผลการดำเนินงานในอนาคต\*

### 1. ตัวชี้วัดที่ใช้เปรียบเทียบผลการดำเนินงานของกองทุน:

อัตราผลตอบแทนเฉลี่ยแบบถ่วงน้ำหนักระหว่าง

1. ผลตอบแทนรวมของดัชนีพันธบัตรรัฐบาลหักภาษีแล้ว ของสมาคมตลาดตราสารหนี้ไทย (Group 1 (1 < TTM <= 3)) (Net Total Return of ThaiBMA Government Bond Index (Group 1 (1 < TTM <= 3))) (ร้อยละ 9)
2. ดัชนีพันธบัตรรัฐบาลระยะสั้นของสมาคมตลาดตราสารหนี้ไทย (Total Return of ThaiBMA Short-term Government Bond Index) (ร้อยละ 4.50)
3. ผลตอบแทนรวมของดัชนีหุ้นกู้หักภาษีแล้ว ที่คิดคำนวณจากข้อมูล Mark-to-Market ที่มีอันดับความน่าเชื่อถือในระดับน่าลงทุน (BBB ขึ้นไป) ของสมาคมตลาดตราสารหนี้ไทย (Group 1 (1 < TTM <= 3)) (Net Total Return of ThaiBMA MTM Corporate Bond Index (BBB up) (Group 1 (1 < TTM <= 3))) (ร้อยละ 1.50)
4. Bloomberg Global Aggregate Total Return Index Hedged THB (ร้อยละ 35) ในรูปสกุลเงินดอลลาร์สหรัฐ ปรับด้วยอัตราแลกเปลี่ยนเพื่อเทียบเท่ากับค่าสกุลเงินบาท ณ วันที่คำนวณผลตอบแทน
5. MSCI World Net Total Return USD Index (ร้อยละ 25) ในรูปสกุลเงินดอลลาร์สหรัฐ ปรับด้วยอัตราแลกเปลี่ยนเพื่อเทียบเท่ากับค่าสกุลเงินบาท ณ วันที่คำนวณผลตอบแทน
6. ดัชนีผลตอบแทนรวมตลาดหลักทรัพย์แห่งประเทศไทย (SET Total Return Index: SET TRI) (ร้อยละ 10)
7. MSCI AC Asia ex Japan Net Total Return USD Index (ร้อยละ 15) ในรูปสกุลเงินดอลลาร์สหรัฐ ปรับด้วยอัตราแลกเปลี่ยนเพื่อเทียบเท่ากับค่าสกุลเงินบาท ณ วันที่คำนวณผลตอบแทน

### 2. ผลการดำเนินงานแบบย้อนหลังตามปีปฏิทิน : N/A

### 3. กองทุนนี้เคยมีผลขาดทุนสูงสุดในช่วงเวลา 5 ปี คือ -1.31%\*

\* กรณีกองทุนจัดตั้งไม่ครบ 5 ปี จะแสดงค่าที่เกิดขึ้นนับตั้งแต่จัดตั้งกองทุนจนถึงวันที่รายงาน

### 4. ความผันผวนของผลการดำเนินงาน (standard deviation) คือ 5.78% ต่อปี\*

\* กรณีกองทุนจัดตั้งไม่ครบ 5 ปี จะแสดงค่าที่เกิดขึ้นนับตั้งแต่จัดตั้งกองทุนจนถึงวันที่รายงาน

### 5. ประเภทกองทุนรวมเพื่อใช้เปรียบเทียบผลการดำเนินงาน ณ จุดขาย Moderate Allocation

### 6. ผลการดำเนินงานย้อนหลังแบบปักหมุด

\*คุณสามารถดูข้อมูลที่เป็นปัจจุบันได้ที่ [www.thanachartfundeastspring.com](http://www.thanachartfundeastspring.com)

ผลการดำเนินงานย้อนหลัง (%)													30 ธันวาคม 2564	
	ตั้งแต่ต้นปี	3 เดือน	Percentile	6 เดือน	Percentile	1 ปี	Percentile	3 ปี	Percentile	5 ปี	Percentile	10 ปี	Percentile	จัดตั้งกองทุน
ผลการดำเนินงาน	-	-	-	-	-	-	-	-	-	-	-	-	-	0.23
ดัชนีมาตรฐาน	-	-	-	-	-	-	-	-	-	-	-	-	-	0.45
ความผันผวนของผลการดำเนินงาน	-	-	-	-	-	-	-	-	-	-	-	-	-	5.40
ความผันผวนของดัชนีมาตรฐาน	-	-	-	-	-	-	-	-	-	-	-	-	-	5.73

ผลการดำเนินงาน 1 ปีขึ้นไป คำนวณเป็น % ต่อปี

ดัชนี Bloomberg Barclays Global Aggregate Total Return Index Hedged, MSCI AC Asia ex Japan Net Total Return USD Index-THB, MSCI World Net Total Return Index (THB), SETTRI, TBMA Short-term Government Bond Index, ThaiBMA Government Bond Index NR (1 - 3 Yrs), ThaiBMA MTM Corporate Bond BBB up NR (1-3 Yrs)

ข้อมูลเปรียบเทียบผลการดำเนินงานแบบเปอร์เซ็นต์ไทล์													31 ธันวาคม 2564
AIMC Category	Peer Percentile	Return (%)						Standard Deviation (%)					
		3M	6M	1Y	3Y	5Y	10Y	3M	6M	1Y	3Y	5Y	10Y
Moderate Allocation	5th Percentile	3.41	4.49	14.78	7.17	4.14	6.39	3.45	3.51	3.79	5.61	5.68	5.67
	25th Percentile	2.01	2.47	9.95	4.74	3.57	5.52	4.13	4.01	4.43	7.98	7.22	7.18
	50th Percentile	1.40	1.16	6.80	2.93	2.83	4.76	5.45	5.45	5.79	9.14	8.59	8.39
	75th Percentile	0.64	0.37	5.17	1.20	1.74	3.96	6.59	6.48	7.08	10.44	10.65	9.91
	95th Percentile	0.09	-0.50	2.37	-1.58	-1.40	3.04	7.75	7.95	8.52	14.29	12.41	12.09

ข้อควรระวังและเงื่อนไขของข้อมูลเปรียบเทียบผลการดำเนินงานแบบเปอร์เซ็นต์ไทล์ (Peer Percentile)

- ผลการดำเนินงานในอดีตของกองทุน มิได้เป็นสิ่งยืนยันถึงผลการดำเนินงานในอนาคต
- ผู้ลงทุนสามารถดูข้อมูลเพิ่มเติมได้ที่ [www.aimc.or.th](http://www.aimc.or.th)
- วิธีการเปรียบเทียบผลการดำเนินงานของกองทุน ตามประเภทกองทุนรวมตามที่แสดงในข้อมูลที่ใช้เปรียบเทียบผลการดำเนินงานของกองทุนรวม ณ จุดขาย ภายใต้กองทุนรวมในกลุ่มเดียวกันของสมาคมบริษัทจัดการลงทุน โดยวิธีการวัดตำแหน่งของข้อมูลแบบเปอร์เซ็นต์ไทล์ (Percentiles) ซึ่งเป็นการวัดตำแหน่งของข้อมูลจากการแบ่งข้อมูลทั้งหมดออกเป็น 100 ส่วนเท่า ๆ กัน เมื่อเรียงข้อมูลผลการดำเนินงานของกองทุนจากมากไปหาน้อย (ตรงข้ามกับค่าส่วนเบี่ยงเบนมาตรฐาน (Standard deviation) จะเรียงข้อมูลจากน้อยไปหามาก โดยแบ่งออกเป็น - 5th Percentile ข้อมูลลำดับที่ 5 - 25th Percentile ข้อมูลลำดับที่ 25 - 75th Percentile ข้อมูลลำดับที่ 75 - 95th Percentile ข้อมูลลำดับที่ 95
- ผลตอบแทนที่มีอายุเกินหนึ่งปีนั้นมีการแสดงเป็นผลตอบแทนต่อปี

### 7. ผลการดำเนินงานย้อนหลังของกองทุนหลัก

\*คุณสามารถดูข้อมูลที่เป็นปัจจุบันได้ที่ [www.thanachartfundeastspring.com](http://www.thanachartfundeastspring.com)



## ข้อมูลอื่นๆ

นโยบายการจ่ายปันผล	ไม่จ่าย																							
ผู้ดูแลผลประโยชน์	ธนาคารกรุงศรีอยุธยา จำกัด (มหาชน)																							
วันที่จดทะเบียน	16 พฤศจิกายน 2564																							
อายุโครงการ	ไม่กำหนด																							
ชื่อและขายคืนหน่วยลงทุน	<b>วันทำการซื้อหน่วยลงทุน :</b> <ul style="list-style-type: none"><li>- มูลค่าขั้นต่ำของการซื้อครั้งแรก : 1 บาท</li><li>- มูลค่าขั้นต่ำของการซื้อครั้งถัดไป : 1 บาท</li><li>- วิธีการชำระค่าซื้อหน่วยลงทุน เงินสด คำสั่งหักบัญชีธนาคาร เช็ค หรือดราฟต์ สั่งจ่าย</li></ul>																							
	<table border="1"><thead><tr><th colspan="3">“บัญชีจองซื้อหน่วยลงทุนของบลจ.ธนชาติ” บัญชีกระแสรายวัน</th></tr></thead><tbody><tr><td>ธ.ทหารไทยธนชาติ</td><td>ราชดำริ</td><td>011-1-08829-0</td></tr></tbody></table> <table border="1"><thead><tr><th colspan="3">“บัญชีซื้อหน่วยลงทุน โดย บลจ.ธนชาติ” บัญชีกระแสรายวัน</th></tr></thead><tbody><tr><td>ธ.กรุงเทพ</td><td>เพลินจิต</td><td>205-3-03201-3</td></tr><tr><td>ธ.กรุงศรีอยุธยา</td><td>เพลินจิตทาวเวอร์</td><td>285-0-01087-9</td></tr><tr><td>ธ.กสิกรไทย</td><td>ถนนหลังสวน</td><td>082-1-08292-7</td></tr><tr><td>ธ.ไทยพาณิชย์</td><td>สำนักรัชโยธิน</td><td>111-3-03734-0</td></tr><tr><td>ธ.ออมสิน</td><td>ราชประสงค์</td><td>000-0-0004393-5</td></tr></tbody></table>	“บัญชีจองซื้อหน่วยลงทุนของบลจ.ธนชาติ” บัญชีกระแสรายวัน			ธ.ทหารไทยธนชาติ	ราชดำริ	011-1-08829-0	“บัญชีซื้อหน่วยลงทุน โดย บลจ.ธนชาติ” บัญชีกระแสรายวัน			ธ.กรุงเทพ	เพลินจิต	205-3-03201-3	ธ.กรุงศรีอยุธยา	เพลินจิตทาวเวอร์	285-0-01087-9	ธ.กสิกรไทย	ถนนหลังสวน	082-1-08292-7	ธ.ไทยพาณิชย์	สำนักรัชโยธิน	111-3-03734-0	ธ.ออมสิน	ราชประสงค์
“บัญชีจองซื้อหน่วยลงทุนของบลจ.ธนชาติ” บัญชีกระแสรายวัน																								
ธ.ทหารไทยธนชาติ	ราชดำริ	011-1-08829-0																						
“บัญชีซื้อหน่วยลงทุน โดย บลจ.ธนชาติ” บัญชีกระแสรายวัน																								
ธ.กรุงเทพ	เพลินจิต	205-3-03201-3																						
ธ.กรุงศรีอยุธยา	เพลินจิตทาวเวอร์	285-0-01087-9																						
ธ.กสิกรไทย	ถนนหลังสวน	082-1-08292-7																						
ธ.ไทยพาณิชย์	สำนักรัชโยธิน	111-3-03734-0																						
ธ.ออมสิน	ราชประสงค์	000-0-0004393-5																						
	<b>วันทำการรับซื้อคืนหน่วยลงทุน :</b> <ul style="list-style-type: none"><li>- มูลค่าขั้นต่ำของการขายคืน : 1 บาท</li><li>- มูลค่าหน่วยลงทุนคงเหลือ : ไม่กำหนด</li></ul> ในบัญชีขั้นต่ำ <ul style="list-style-type: none"><li>- จำนวนหน่วยลงทุนคงเหลือ : ไม่กำหนด</li></ul> ในบัญชีขั้นต่ำ <ul style="list-style-type: none"><li>- ระยะเวลาการรับเงินค่าขายคืน : ภายใน 5 วันทำการนับแต่วันคำนวณราคา</li></ul>																							

	<p>รับซื้อคืนหน่วยลงทุน โดยไม่นับรวมวันหยุดต่างประเทศ</p> <p>โดยกองทุนนี้ได้รับการผ่อนผันการคำนวณ NAV (T+2)</p> <p>ในภาวะปกติจะชำระเงินค่าขายคืนภายใน 4 วันทำการนับจากวันที่คำนวณ NAV</p>	
	<p>คุณสามารถตรวจสอบมูลค่าทรัพย์สินรายวันได้ที่ <a href="http://www.thanachartfundeastspring.com">www.thanachartfundeastspring.com</a></p>	
<p>การรับซื้อคืนหน่วยลงทุนอัตโนมัติ (AR)</p>	<p>ไม่มี</p>	
<p>รายชื่อผู้จัดการกองทุน</p>	<p><b>ชื่อ</b></p> <p>ดร.ธีรณัฐ ธรรมภิมุขวัฒนา</p> <p>นายกาย ศิริพรรณพร</p> <p>นางสาวนันท์นัช กิติเฉลิมเกียรติ</p>	<p><b>วันที่เริ่มบริหารกองทุนนี้</b></p> <p>วันจดทะเบียนกองทุน</p> <p>วันจดทะเบียนกองทุน</p> <p>วันจดทะเบียนกองทุน</p>
<p>อัตราส่วนหมุนเวียนการลงทุนของกองทุน (PTR)</p>	<p>-</p>	
<p>ผู้สนับสนุนการขายหรือรับซื้อคืน</p>	<p>ธนาคารทหารไทยธนชาติ จำกัด (มหาชน)</p> <p>บริษัทหลักทรัพย์จัดการกองทุน ธนชาติ จำกัด</p> <p>หรือผู้สนับสนุนการขายและรับซื้อคืนที่บลจ.ธนชาติ แต่งตั้ง (ถ้ามี)</p>	
<p>ติดต่อสอบถามรับหนังสือชี้ชวนร้องเรียน</p>	<p>บริษัทหลักทรัพย์จัดการกองทุน ธนชาติ จำกัด</p> <p>ที่อยู่ : เลขที่ 902 – 908 ชั้น 9 อาคาร มิตรทาวน์ ออฟฟิศ ทาวเวอร์ เลขที่ 944 ถนนพระราม 4 แขวงวังใหม่ เขตปทุมวัน กรุงเทพมหานคร 10330</p> <p>โทรศัพท์ 0-2126-8399 โทรสาร 0-2055-5801</p> <p>Website : <a href="http://www.thanachartfundeastspring.com">www.thanachartfundeastspring.com</a></p> <p>Email : <a href="mailto:mailus@thanachartfundeastspring.com">mailus@thanachartfundeastspring.com</a></p>	
<p>อนุญาตให้ผู้ที่มีสัญชาติ US ลงทุน</p>	<p>ไม่อนุญาตให้ผู้ที่มีสัญชาติ US ลงทุน</p>	

**ธุรกรรมที่อาจก่อให้เกิด  
ความขัดแย้งทาง  
ผลประโยชน์**

คุณสามารถตรวจสอบธุรกรรมที่อาจก่อให้เกิดความขัดแย้งทางผลประโยชน์ได้ที่  
[www.thanachartfundeastspring.com](http://www.thanachartfundeastspring.com)

- การลงทุนในหน่วยลงทุนไม่ใช่การฝากเงิน รวมทั้งไม่ได้อยู่ภายใต้ความคุ้มครองของสถาบันคุ้มครองเงินฝาก จึงมีความเสี่ยงจากการลงทุนซึ่งผู้ลงทุนอาจไม่ได้รับเงินลงทุนคืนเต็มจำนวน
- ได้รับอนุมัติจัดตั้ง และอยู่ภายใต้การกำกับดูแลของสำนักงานคณะกรรมการ ก.ล.ต.
- การพิจารณาร่างหนังสือชี้ชวนในการเสนอขายหน่วยลงทุนของกองทุนรวมนี้มีได้เป็นการแสดงว่าสำนักงานคณะกรรมการ ก.ล.ต. ได้รับรองถึงความถูกต้องของข้อมูลในหนังสือชี้ชวนของกองทุนรวม หรือได้ประกันราคาหรือผลตอบแทนของหน่วยลงทุนที่เสนอขายนั้น ทั้งนี้ บริษัทจัดการกองทุนรวมได้สอบทานข้อมูลในหนังสือชี้ชวน ส่วนสรุปข้อมูลสำคัญ วันที่ 1 กุมภาพันธ์ 2565 แล้วด้วยความระมัดระวังในฐานะผู้รับผิดชอบในการดำเนินการของกองทุนรวมและขอรับรองว่าข้อมูลดังกล่าวถูกต้อง ไม่เป็นเท็จ และไม่ทำให้ผู้อื่นสำคัญผิด

## รายละเอียดกองทุนหลัก : กองทุนเปิด ttb smart port 3 balancer

1. กองทุนหลักที่กองทุนจะลงทุน คือ กองทุนเปิด ttb smart port 3 balancer บริหารและจัดการโดย บริษัท หลักทรัพย์จัดการกองทุน ธนชาติ จำกัด โดยกองทุนดังกล่าวเป็นกองทุนรวมที่เสนอขายให้กับผู้ลงทุนทั่วไป (retail investors) เป็นกองทุนที่จดทะเบียนที่ประเทศไทย

ปัจจัยความเสี่ยงและข้อมูลที่เกี่ยวข้องกับการลงทุนที่สำคัญ ของกองทุนหลักได้ถูกเปิดเผยรายละเอียดไว้ในหนังสือชี้ชวนฉบับนี้แล้ว และผู้ถือหน่วยลงทุนสามารถเข้าถึงข้อมูลกองทุนหลักเพื่อศึกษาข้อมูลเพิ่มเติมได้ที่เว็บไซต์ของบริษัทจัดการ <https://www.thanachartfundeastspring.com>

ชื่อกองทุนหลัก	กองทุนเปิด ttb smart port 3 balancer
ISIN Code	THA357010000
Bloomberg Code	TSP3BLC TB
วันที่จดทะเบียนกองทุนรวม	15 มิถุนายน 2564
ประเภทโครงการ	กองทุนรวมผสม
อายุโครงการ	ไม่กำหนด
นโยบายการลงทุน	กองทุนรวมหน่วยลงทุน (Fund of Funds) ที่มีนโยบายลงทุนในหน่วยลงทุนของกองทุนรวม (กองทุนปลายทาง) ทั้งในและต่างประเทศ ตั้งแต่ 2 กองทุนขึ้นไป โดยเฉลี่ยในรอบปีบัญชีไม่น้อยกว่าร้อยละ 80 ของมูลค่าทรัพย์สินสุทธิของกองทุน ซึ่งกองทุนปลายทางดังกล่าวมีนโยบายลงทุนในตราสารทุน ตรา



	<p>สารหนี้ ทรัพย์สินทางเลือก และหรือหลักทรัพย์หรือทรัพย์สินอื่นใดตามที่  กฎหมาย ก.ล.ต. กำหนด ทั้งนี้ กองทุนจะลงทุนในกองทุนใดกองทุนหนึ่งไม่  เกินร้อยละ 79 ของมูลค่าทรัพย์สินสุทธิของกองทุน โดยกองทุนกำหนด  สัดส่วนการลงทุนในตราสารทุนไม่เกินร้อยละ 80 ของมูลค่าทรัพย์สินสุทธิของ  กองทุน</p> <p>บริษัทจัดการจะมอบหมายให้ Amundi Asset Management เป็นผู้รับ  ดำเนินการงานด้านการจัดการลงทุนของกองทุน (outsource fund  manager) รวมถึงมีสิทธิ หน้าที่ ความรับผิดชอบ และเงื่อนไขการเปลี่ยนผู้รับ  มอบหมายงานด้านการจัดการลงทุนเป็นไปตามที่ระบุในโครงการจัดการ  กองทุนและสัญญาแต่งตั้งผู้รับมอบหมายงานด้านการจัดการลงทุน ซึ่ง  Amundi Asset Management เป็นบริษัทจัดการกองทุนที่จัดตั้งในประเทศ  ฝรั่งเศส และได้รับใบอนุญาตเพื่อประกอบธุรกิจจัดการลงทุนภายใต้การ  กำกับดูแลของ The Autorite des Marches Financiers (AMF) ซึ่งเป็น  สมาชิกสามัญของ International Organizations of Securities  Commission (IOSCO)</p> <p>การลงทุนของกองทุนในกองทุนปลายทางอาจอยู่ในหลากหลายสกุลเงินอาทิ  เช่น สกุลเงินดอลลาร์สหรัฐ สกุลเงินยูโร โดยกองทุนอาจเข้าทำสัญญาซื้อขาย  ล่วงหน้า (Derivatives) โดยมีวัตถุประสงค์เพื่อป้องกันความเสี่ยงในอัตรา  แลกเปลี่ยนเงินตราต่างประเทศตามดุลยพินิจของผู้จัดการกองทุน</p> <p>นอกจากนี้ กองทุนอาจลงทุนในหน่วยลงทุนของกองทุนรวมอื่น ซึ่งอยู่ภายใต้  การจัดการของบริษัทจัดการ ในสัดส่วนไม่เกินร้อยละ 100 ของมูลค่าทรัพย์สิน  สุทธิของกองทุน โดยการลงทุนในหน่วยลงทุนดังกล่าวต้องอยู่ภายใต้กรอบ  นโยบายการลงทุนของกองทุนซึ่งเป็นไปตามหลักเกณฑ์เงื่อนไขที่สำนักงาน  คณะกรรมการ ก.ล.ต. กำหนด ทั้งนี้ กองทุนปลายทางไม่สามารถลงทุน  ย้อนกลับในกองทุนต้นทาง (circle investment) และกองทุนปลายทางไม่  สามารถลงทุนต่อในกองทุนอื่นภายใต้ บลจ. เดียวกันอีก (cascade  investment)</p>
ดัชนีชี้วัด	<p>อัตราผลตอบแทนเฉลี่ยแบบถ่วงน้ำหนักระหว่าง</p> <ol style="list-style-type: none"> <li>1. ผลตอบแทนรวมของดัชนีพันธบัตรรัฐบาลหักภาษีแล้ว ของสมาคมตลาด  ตราสารหนี้ไทย (Group 1 (1 &lt; TTM &lt;= 3)) (Net Total Return of  ThaiBMA Government Bond Index (Group 1 (1 &lt; TTM &lt;= 3)))  (ร้อยละ 9)</li> </ol>

	<p>2. ดัชนีพันธบัตรรัฐบาลระยะสั้นของสมาคมตลาดตราสารหนี้ไทย (Total Return of ThaiBMA Short-term Government Bond Index) (ร้อยละ 4.50)</p> <p>3. ผลตอบแทนรวมของดัชนีหุ้นกู้หักภาษีแล้ว ที่คิดคำนวณจากข้อมูล Mark-to-Market ที่มีอันดับความน่าเชื่อถือในระดับน่าลงทุน (BBB ขึ้นไป) ของสมาคมตลาดตราสารหนี้ไทย (Group 1 (1 &lt; TTM &lt;= 3)) (Net Total Return of ThaiBMA MTM Corporate Bond Index (BBB up) (Group 1 (1 &lt; TTM &lt;= 3))) (ร้อยละ 1.50)</p> <p>4. Bloomberg Global Aggregate Total Return Index Hedged THB (ร้อยละ 35) ในรูปสกุลเงินดอลลาร์สหรัฐ ปรับด้วยอัตราแลกเปลี่ยนเพื่อเทียบเท่าค่าสกุลเงินบาท ณ วันที่คำนวณผลตอบแทน</p> <p>5. MSCI World Net Total Return USD Index (ร้อยละ 25) ในรูปสกุลเงินดอลลาร์สหรัฐ ปรับด้วยอัตราแลกเปลี่ยนเพื่อเทียบเท่าค่าสกุลเงินบาท ณ วันที่คำนวณผลตอบแทน</p> <p>6. ดัชนีผลตอบแทนรวมตลาดหลักทรัพย์แห่งประเทศไทย (SET Total Return Index: SET TRI) (ร้อยละ 10)</p> <p>7. MSCI AC Asia ex Japan Net Total Return USD Index (ร้อยละ 15) ในรูปสกุลเงินดอลลาร์สหรัฐ ปรับด้วยอัตราแลกเปลี่ยนเพื่อเทียบเท่าค่าสกุลเงินบาท ณ วันที่คำนวณผลตอบแทน</p>
นโยบายการจ่ายเงินปันผล	ไม่มี
วันทำการซื้อขายหน่วยลงทุน	ทุกวันทำการ
บริษัทจัดการกองทุน	บริษัทหลักทรัพย์จัดการกองทุน ธนชาติ จำกัด
สถานที่เก็บรักษาทรัพย์สินกองทุนรวม	ธนาคารกรุงศรีอยุธยา จำกัด (มหาชน)
ผู้สอบบัญชี	บริษัท พีวี ออดิท จำกัด

## คำอธิบายเพิ่มเติม

- ความเสี่ยงจากการลงทุนในตราสารหนี้ที่มีความเสี่ยงสูง (High Yield Risk)** กองทุนอาจมีการลงทุนในตราสารหนี้ที่มีความเสี่ยงสูง เช่น ตราสารหนี้ Non-investment Grade และ Unrated เป็นต้น ซึ่งตราสารหนี้ดังกล่าวจะมีความเสี่ยงด้านเครดิต ด้านตลาด และด้านสภาพคล่อง สูงกว่าตราสารหนี้ที่ได้รับการจัดอันดับในระดับ Investment Grade
- ความเสี่ยงจากการผิดนัดชำระหนี้ของผู้ออกตราสาร (Credit Risk)** หมายถึง การพิจารณาจากอันดับความน่าเชื่อถือของตราสารที่ลงทุน (credit rating) ซึ่งเป็นข้อมูลบอกระดับความสามารถในการชำระหนี้ โดยพิจารณาจากผลการดำเนินงานที่ผ่านมาและฐานะการเงินของผู้ออกตราสาร credit rating ของหุ้นกู้ระยะยาวมีความหมายโดยย่อต่อไปนี้

ระดับการลงทุน	TRIS	Fitch	Moody's	S&P	คำอธิบาย
ระดับที่นำลงทุน	AAA	AAA(thai)	Aaa	AAA	อันดับเครดิตสูงที่สุด มีความเสี่ยงต่ำที่สุดที่จะไม่สามารถชำระหนี้ได้ตามกำหนด
	AA	AA(thai)	Aa	AA	อันดับเครดิตรองลงมาและถือว่ามีความเสี่ยงต่ำมากที่จะไม่สามารถชำระหนี้ได้ตามกำหนด
	A	A(thai)	A	A	ความเสี่ยงต่ำที่จะไม่สามารถชำระหนี้ได้ตามกำหนด
	BBB	BBB(thai)	Baa	BBB	ความเสี่ยงปานกลางที่จะไม่สามารถชำระหนี้ได้ตามกำหนด
ระดับที่ต่ำกว่านำลงทุน	ต่ำกว่า BBB	ต่ำกว่า BBB(thai)	ต่ำกว่า Baa	ต่ำกว่า BBB	ความเสี่ยงสูงที่จะไม่สามารถชำระหนี้ได้ตามกำหนด

- ความเสี่ยงของประเทศที่ลงทุน (Country Risk)** คือ ความเสี่ยงที่เกิดจากการเปลี่ยนแปลงภายในประเทศที่กองทุนเข้าไปลงทุน เช่น การเปลี่ยนแปลงผู้บริหาร, การเปลี่ยนแปลงนโยบายทางด้านเศรษฐกิจ หรือสาเหตุอื่นๆ จนทำให้ไม่สามารถชำระหนี้ได้ตรงตามระยะเวลาที่กำหนด
- ความเสี่ยงจากข้อจำกัดการนำเงินลงทุนกลับประเทศ (repatriation risk)** เนื่องจากการลงทุนในต่างประเทศ กองทุนจะต้องปฏิบัติตามกฎหมาย หลักเกณฑ์ กฎระเบียบของประเทศที่เกี่ยวข้องกับการลงทุนซึ่งอาจแตกต่างจากที่บังคับใช้ในประเทศไทย ซึ่งโดยหลักการปฏิบัติงาน บริษัทจัดการฯ จะมีการศึกษาถึงกฎหมาย ระเบียบ กระบวนการหรือขั้นตอนในการทำธุรกรรมเพื่อลงทุน ตลอดจนประเมินความเสี่ยงต่างๆ ที่เกี่ยวข้องก่อนการลงทุน แต่ในภาวะการณ์ลงทุนจริง กองทุนอาจเผชิญกับเหตุการณ์อันไม่สามารถคาดการณ์ได้ หรือนอกเหนือความควบคุม เนื่องจากการเปลี่ยนแปลงใดๆ ที่กระทบต่อการลงทุน อาทิเช่น การเปลี่ยนแปลงกฎหมายหรือกฎระเบียบของประเทศที่เกี่ยวข้องกับการลงทุน การเปลี่ยนแปลงนโยบายของผู้ควบคุมกฎระเบียบของแต่ละประเทศ ซึ่งกระทบต่อต้นทุน ค่าใช้จ่าย ภาวะทางภาษี ทำให้

ไม่ได้รับผลตอบแทนตามที่คาดการณ์ หรืออาจมีการจำกัดการโอนเงินออกนอกประเทศ หรือจำกัดหรือห้ามแลกเปลี่ยนเงินตรา ทำให้ไม่สามารถนำเงินลงทุนกลับเข้าประเทศหรือแปลงกลับเป็นสกุลเงินบาทได้ เป็นต้น ในกรณีดังกล่าวอาจส่งผลกระทบต่อมูลค่าเงินลงทุน รวมถึงกระทบต่อสภาพคล่องของกองทุน

5. **ความเสี่ยงจากการขาดสภาพคล่องของหลักทรัพย์ (Liquidity Risk)** คือ ความเสี่ยงที่เกิดจากการที่ตราสารหนี้หรือตลาดตราสารหนี้ที่กองทุนไปลงทุนไว้ขาดสภาพคล่องในการซื้อขาย
6. **ความเสี่ยงจากการดำเนินงานของผู้ออกตราสาร (Business Risk)** คือ ความเสี่ยงที่เกิดขึ้นเนื่องจากฐานะทางการเงินหรือผลการดำเนินงานของธุรกิจซึ่งจะส่งผลกระทบต่อราคาหุ้นของธุรกิจนั้นๆ ให้มีการปรับตัวเพิ่มขึ้นหรือลดลง
7. **ความเสี่ยงจากความผันผวนของราคาหลักทรัพย์ (Market Risk)** กรณีกองทุนรวมตราสารหนี้ เกิดจากการเปลี่ยนแปลงของอัตราดอกเบี้ยซึ่งขึ้นกับปัจจัยภายนอก เช่น สภาวะเศรษฐกิจการลงทุน ปัจจัยทางการเมืองทั้งในและต่างประเทศ เป็นต้น โดยราคาตราสารหนี้จะเปลี่ยนแปลงในทิศทางตรงข้ามกับการเปลี่ยนแปลงของอัตราดอกเบี้ย เช่น หากอัตราดอกเบี้ยในตลาดเงินมีแนวโน้มปรับตัวสูงขึ้น อัตราดอกเบี้ยของตราสารหนี้ที่ออกใหม่ก็จะสูงขึ้นด้วย ดังนั้นราคาตราสารหนี้ที่ออกมาก่อนหน้าจะมีการซื้อขายในระดับราคาที่ต่ำลง โดยกองทุนรวมที่มีอายุเฉลี่ยของทรัพย์สินที่ลงทุน (portfolio duration) สูงจะมีโอกาสเผชิญกับการเปลี่ยนแปลงของราคามากกว่ากองทุนรวมที่ portfolio duration ต่ำกว่า
8. **ความเสี่ยงจากการทำสัญญาซื้อขายล่วงหน้าเพื่อป้องกันความเสี่ยง** คือ สัญญาซื้อขายล่วงหน้าที่อาจมีการขึ้นลงผันผวน (Volatile) มากกว่าหลักทรัพย์พื้นฐาน ดังนั้น หากกองทุนมีการลงทุนในหลักทรัพย์ดังกล่าวย่อมทำให้สินทรัพย์มีความผันผวนมากกว่าการลงทุนในหลักทรัพย์พื้นฐาน (Underlying Security)
9. **ความเสี่ยงในเรื่องคู่สัญญาในการทำสัญญาป้องกันความเสี่ยงจากอัตราแลกเปลี่ยน (Counter Party Risk)** คือ ความเสี่ยงที่อาจเกิดขึ้นจากคู่สัญญาในการทำสัญญาป้องกันความเสี่ยงจากอัตราแลกเปลี่ยนมีฐานะการเงินด้อยลงจนไม่อาจดำเนินการให้เป็นไปตามสัญญาได้
10. **ความเสี่ยงจากการเปลี่ยนแปลงของอัตราแลกเปลี่ยน (Currency Risk)** หมายถึง การเปลี่ยนแปลงของอัตราและเปลี่ยนแปลงมีผลกระทบต่อมูลค่าของหน่วยลงทุน เช่น กองทุนรวมลงทุนด้วยสกุลเงินดอลลาร์ในช่วงที่เงินบาทอ่อนแต่ขายทำกำไรในช่วงที่บาทแข็ง กองทุนรวมจะได้เงินบาทอ่อนก็อาจได้ผลตอบแทนมากขึ้นกว่าเดิมด้วยเช่นกัน ดังนั้น การป้องกันความเสี่ยงจากอัตราแลกเปลี่ยนจึงเป็นเครื่องมือสำคัญในการบริหารความเสี่ยงจากดังกล่าว ซึ่งทำได้ดังต่อไปนี้
  - **ป้องกันความเสี่ยงทั้งหมดหรือเกือบทั้งหมด** : ผู้ลงทุนไม่มีความเสี่ยงจากอัตราแลกเปลี่ยน
  - **ป้องกันความเสี่ยงบางส่วน** โดยต้องระบุสัดส่วนการป้องกันความเสี่ยงไว้อย่างชัดเจน : ผู้ลงทุนอาจมีความเสี่ยงจากอัตราแลกเปลี่ยน
  - **อาจป้องกันความเสี่ยงตามดุลยพินิจของผู้จัดการกองทุนรวม** : ผู้ลงทุนอาจมีความเสี่ยงจากอัตราและเปลี่ยนแปลงเนื่องจากการป้องกันความเสี่ยงขึ้นอยู่กับดุลยพินิจของผู้จัดการกองทุนรวมในการพิจารณาว่าจะป้องกันความเสี่ยงหรือไม่
  - **ไม่ป้องกันความเสี่ยงเลย** : ผู้ลงทุนมีความเสี่ยงจากอัตราแลกเปลี่ยน

11. ความเสี่ยงจากการลงทุนในตราสารอนุพันธ์ (Derivative Risk) เพื่อเพิ่มประสิทธิภาพในการลงทุน หรือเพื่อให้บรรลุวัตถุประสงค์การลงทุน ซึ่งการลงทุนในตราสารอนุพันธ์ทำให้มีความเสี่ยงที่แตกต่างหรือมากกว่าหลักทรัพย์ทั่วไป เช่น
- ความสัมพันธ์ที่ไม่แน่นอนระหว่างผลตอบแทนของตราสารอนุพันธ์กับผลตอบแทนของตราสารหรือดัชนีซึ่งได้ทำการป้องกันความเสี่ยงไว้
  - ในการทำสัญญาซื้อขายล่วงหน้านั้นกองทุนอาจต้องวางเงินประกันเริ่มต้น (initial margin) และอาจต้องวางเงินประกันเพิ่มเติมโดยจะทราบก่อนล่วงหน้าเพียงเล็กน้อยหากตลาดเคลื่อนไหวไปในทิศทางตรงกันข้ามกับสถานะสัญญาซื้อขายล่วงหน้าของกองทุน หากกองทุนไม่สามารถวางเงินประกันเพิ่มเติมได้ในเวลาที่กำหนด กองทุนจะต้องถูกบังคับให้ปิดสถานะของสัญญาดังกล่าว ทำให้เกิดการขาดทุนได้ เป็นต้น
12. ความเสี่ยงจากการลงทุนกระจุกตัว (High Concentration Risk)
- ความเสี่ยงจากการลงทุนกระจุกตัวในผู้ออกตราสารรายใดรายหนึ่ง (High Issuer Concentration Risk) เกิดจากกองทุนลงทุนในผู้ออกตราสารรายใด ๆ มากกว่า 10% ของ NAV รวมกัน ซึ่งหากเกิดเหตุการณ์ที่ส่งผลกระทบต่อภาระดำเนินงาน ฐานะทางการเงิน หรือความมั่นคงของผู้ออกตราสารรายดังกล่าว กองทุนอาจมีผลการดำเนินงานที่ผันผวนมากกว่ากองทุนที่กระจายการลงทุนในหลายผู้ออกตราสาร
  - ความเสี่ยงจากการลงทุนกระจุกตัวในหมวดอุตสาหกรรมใดอุตสาหกรรมหนึ่ง (Sector Concentration Risk) เกิดจากกองทุนลงทุนในบางหมวดอุตสาหกรรมมากกว่า 20% ของ NAV รวมกัน ซึ่งหากเกิดเหตุการณ์ที่ส่งผลกระทบต่ออุตสาหกรรมนั้น กองทุนดังกล่าวอาจมีผลการดำเนินงานที่ผันผวนมากกว่ากองทุนที่กระจายการลงทุนในหลายหมวดอุตสาหกรรม
  - ความเสี่ยงจากการกระจุกตัวในประเทศใดประเทศหนึ่ง (Country Concentration Risk) เกิดจากกองทุนลงทุนในประเทศใดประเทศหนึ่งมากกว่า 20% ของ NAV รวมกัน ซึ่งหากเกิดเหตุการณ์ที่ส่งผลกระทบต่อประเทศดังกล่าว เช่น การเมือง เศรษฐกิจ สังคม เป็นต้น กองทุนดังกล่าวอาจมีผลการดำเนินงานที่ผันผวนมากกว่ากองทุนที่กระจายการลงทุนในหลายประเทศ
13. ความเสี่ยงของการลงทุนในตราสารที่มีลักษณะของสัญญาซื้อขายล่วงหน้าแฝง (Structured Note Risk) กองทุนอาจลงทุนในตราสารที่มีลักษณะของสัญญาซื้อขายล่วงหน้า (Structured Note) โดยเป็นไปตามหลักเกณฑ์ที่คณะกรรมการ ก.ล.ต. หรือสำนักงานคณะกรรมการ ก.ล.ต. ประกาศกำหนด ซึ่งตราสารที่มีลักษณะของสัญญาซื้อขายล่วงหน้าแฝง มีการจ่ายผลตอบแทนในการลงทุนโดยอ้างอิงกับสินค้าหรือตัวแปร เฉพาะเมื่อสินค้าหรือตัวแปร และโครงสร้างของตราสารประเภทนี้ไม่ขัดกับวัตถุประสงค์และนโยบายการลงทุนของกองทุน